

\*

NO: D5<sup>I·II</sup>

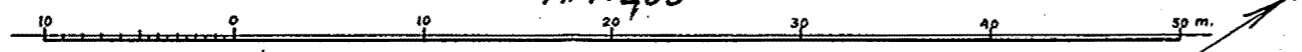
786

Nordkappgt ~ Kyrve Greppsgt.  
~ Haarklaus plass

(Søndre Aasen kv. IV)

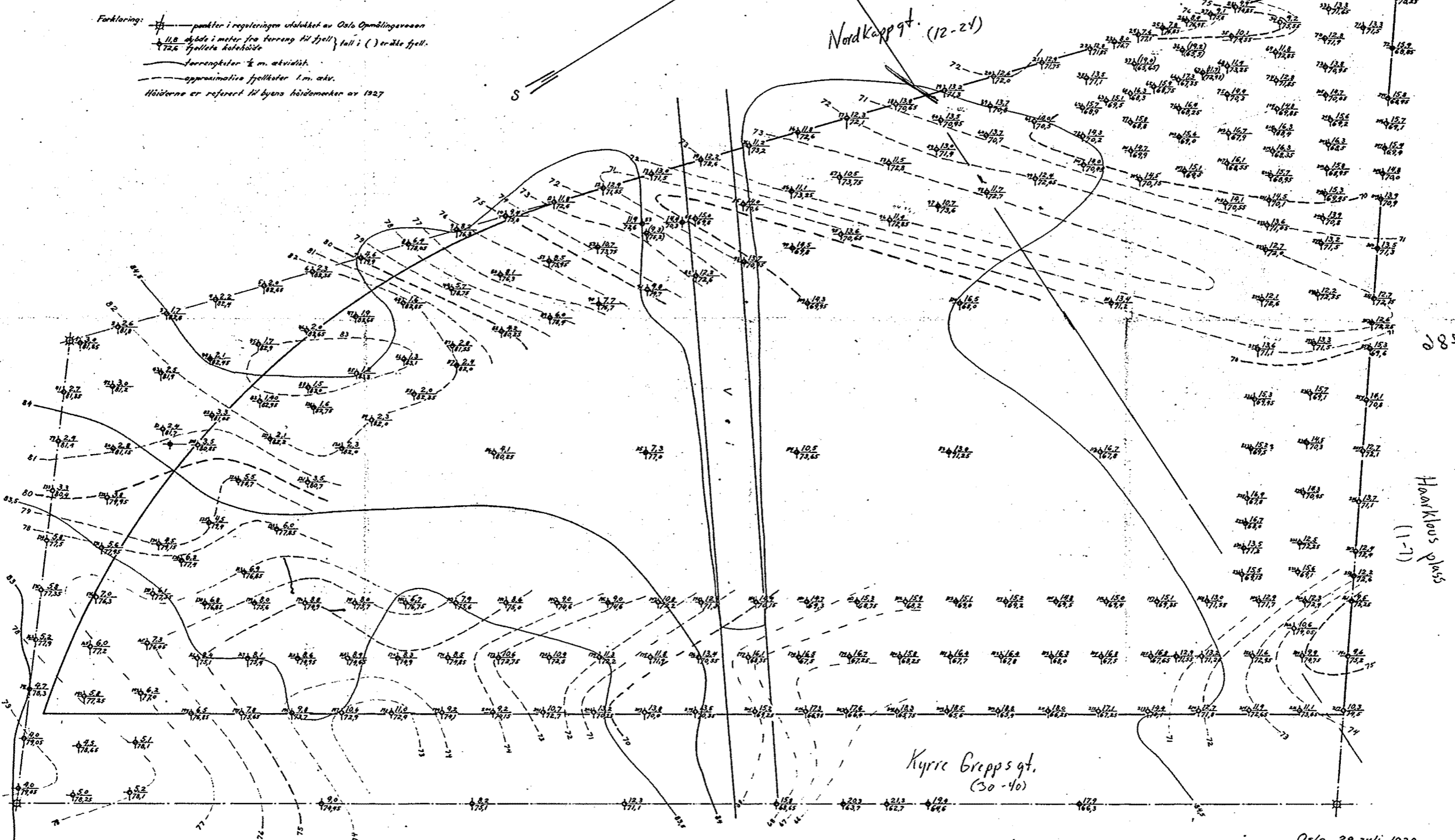
# Grubbøringskart for Søndre Aasen kvartal IV

M. 1:200



Forklaring:

- punkter i registreringen utelukket av Oslo Opmålingvesen
- 11.8 dybde i meter fra terrang til fjell, tall i ( ) er alle fjell.
- 12.6 fjellens kotehøide
- terrenghøder & m. avvidet.
- approximative fjellkoter l.m. akv.
- Høiderne er referert til byens høidemærker av 1927



58

Harklous plass  
(1-7)

Tilfører Undergrundsstatverket

Oslo, 29 juli 1929  
Buarhøye.

14

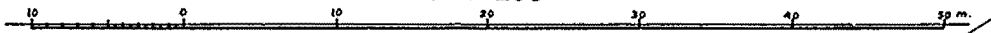
Tilhører Undergrunds-kartverket  
Må ikke fjernes

# Grumblingskart for Søndre Aasen kvartal IV

M. 1:200

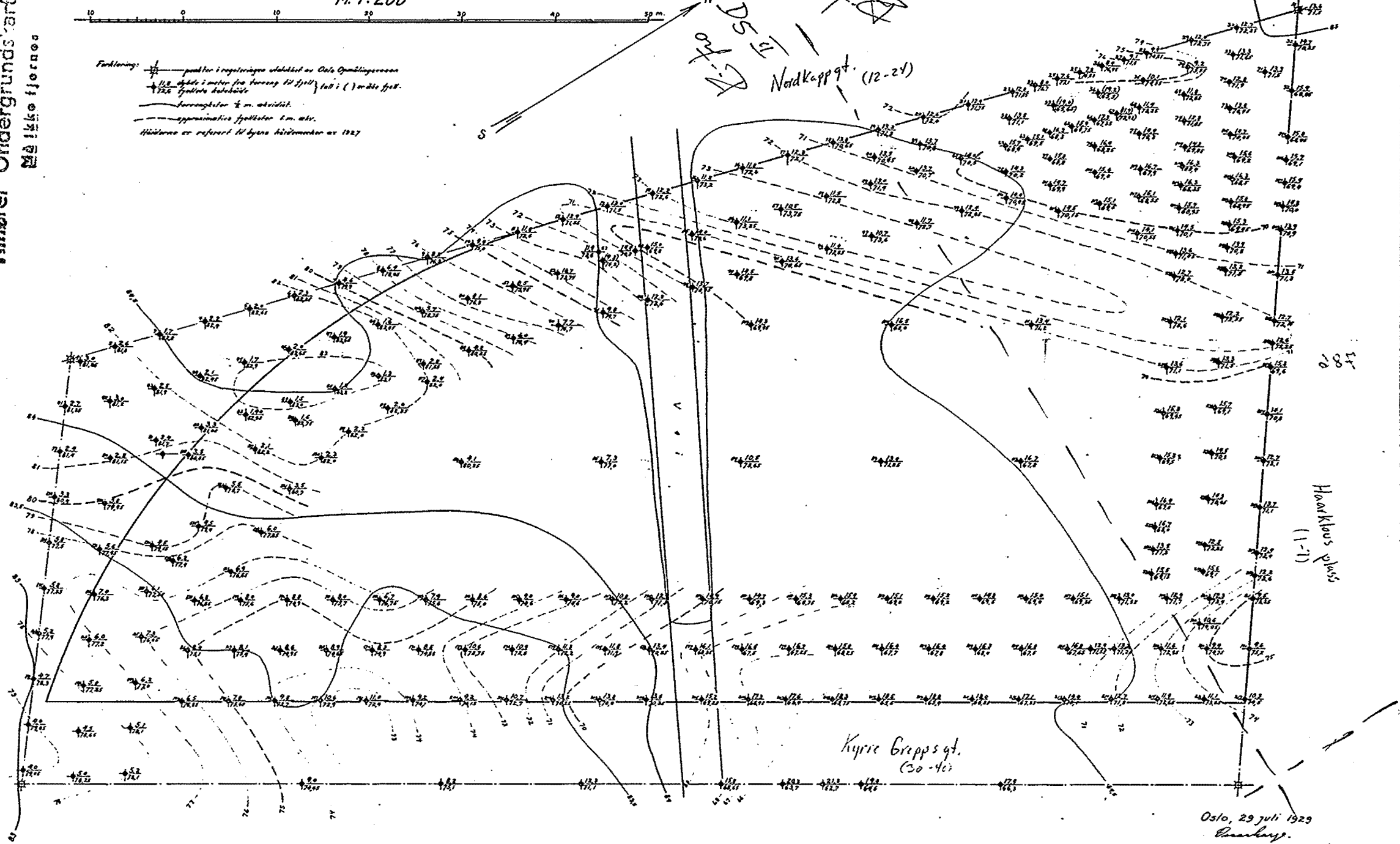
Bl. 786  
med 12. tilleg

No: D5-I  
ou/8



Forklaring:  
+ punkter i reguleringens utvalgt av Oslo Grumblingsvesen  
+ 1/2 m. skille i meter fra koreng til fjell i ( ) ordets fjell.  
+ 1/2 m. fjellens dalsbunne  
- - - - - grunnkretser 2 m. avstand.  
- - - - - approssimative fjellkretser 2 m. avst.  
Høydener er referert til byens høydemåler av 1927

N  
D5-II  
ou/8  
Nordkappgt. (12-21)



Oslo, 29 juli 1929  
Lamborg.

14

Søndre Aasen.

IV. 0. 10.

Gilag til Bl. 786

10. august 1929.

Til

Herr Boligdirektøren i Oslo,

Munkedamsveien 53b.

Ad. Søndre Aasen.

Jeg oversender herved grundboringskartet over Søndre Aasen kvartal IV og V med indtegnet blokkinddeling for kvartalene efter 2 alternativer, henholdsvis med rødt og grønt. Den smule forsyvning i inndelingen som kan foretas uten skade for de enkelte blokkes sammenheng er markert med strekede linjer. Paa kvartal IV har jeg dessuten angitt lokalet bløtere partier markert med rød skravur, likesom jeg har angitt hvilke blokker bør føres til fjeld. De øvrige blokker fundamenteres paa banketter.

Kvartal IV har et særlig vanskelig parti i nordvestre hjørne. Av den grund foreslaar jeg at man trekker bebyggelsen litt tilbake fra hjørnet, saaledes som paa ~~kartet~~ antydnet.

Paa kvartal IV var det ønskelig at foreta en rekke suppleringsboringer da den geologiske behandling av kartet har vist, at en rekke forhold som er av betydning for fundamenteringen, ikke har latt sig opkonstruere ved det foreliggende materiale.

Jeg vedlegger forevrig en rekke grundboringskemaer

utført med statens veivæsens normalbor. Jeg fraraader dog at man legger for stor vekt paa omdreiningsstallene, da statens veivæsens normalbor ikke er skikket for registrering av grundens bæreevne paa dette felt.

Jeg foreslaar i sin almindelighet den tillatelige belastning paa grunden satt til 1 <sup>3</sup>kk. cm., men paa det rødt skraverede parti kun til 0,7. ( selvom de øverste 4-3m. er faste, idet de dypereliggende lag er saa bløte at de vil komprimeres en smule ved husbelastningen.)

Paa de rødt skraverede partier bør langdearmeringen i banketter og overkantgrunnmur gjøres særlig sterk.

A r b ø d i g s t

P.S.

Jeg møter gjerne til konferance for at irettelegge forholdene nærmere.

D.S.





f. or. *Søndre Aasen kvartal IV* utført juli 1929

Borhul nr. 34			Borhul nr. 36			Borhul nr. 37			Borhul nr. 38			Borhul nr. 39			Borhul nr. 63		
Belastn. 120 kg.			Belastn. 120 kg.			Belastn. kg.			Belastn. kg.			Belastn. kg.			Belastn. kg.		
Planum cote 84,74			Planum cote 84,67			Planum cote 84,65			Planum cote 84,62			Planum cote 84,51			Planum cote 84,60		
Dybde i m.	Omdir.	Grund	Dybde i m.	Omdir.	Grund	Dybde i m.	Omdir.	Grund	Dybde i m.	Omdir.	Grund	Dybde i m.	Omdir.	Grund	Dybde i m.	Omdir.	Grund
1	x		1	x		1	x		1	x	Stolpeler	1	x		1	x	
2	x		2	x		2	x		2	x		2	x		2	x	
3	17		3	18		3	2	240 kg.	3	7	240 kg.	3	12	240 kg.	3	3	240 kg.
4	7		4	4		4	x	9,2 m. grus	4	7	"	4	6	120 kg.	4	2	"
5	4		5	7		5	0	120 kg.	5	8	120 kg.	5	10	"	5	2	"
6	8		6	6		6	1	"	6	6	"	6	10	"	6	2	"
7	9		7	5		7	2	"	7	0	"	7	3	"	7	0	120 kg.
8	10		8	6		8	4	"	8	0	"	8	3	"	8	0	"
9	9		9	9		9	5	"	9	0	"	9	3	"	9	0	"
10	<del>12</del> 9,2 m. grus Fjell		10	42	Herfra og nedover	10	0	"	10	0	"	10	3	"	10	0	"
11	Dybde 9,2 m.		11	8	hadde borstammen	11	0	"	11	0	"	11	3	"	11	0	"
12			12	32	sterk bøining etter optrekningen	12	x	grusbl.	12	x	0,1 m. grus	12	6	Sandholdig ler	12	0	"
13			13	18		13	1	"	13	2	"	13	6	"	13	0	"
14			14	16		14	1	"	14	0	0,1 m. sand	14	5	"	14	0	"
15			15	22		15	10	240 kg.	15		Fjell	15		Fjell	15	0	"
16			16	9	ca. 1 m.	16	30	"	16	D. 13,5 m.		16	D. 13,7 m.		16	D. 15,1 m.	
17			17	16		17	x	360 kg.	17			17			17		
18			18	19		18	x		18			18			18		
19			19	12	0,6 m. grus	19	x	opgitt	19			19			19		
20			20	D. 19,2 m.		20		Fjell antas truffet i	20			20			20		
21			21			21		14 m <sup>2</sup> dybde	21			21			21		
22			22			22		De nederste 7 m. av borstammen	22			22			22		
23			23			23		var bøiet litt	23			23			23		
24			24			24		sterke enn vist i nr. 36.	24			24			24		



TELEFON 10425

for *Søndre Aasen kvartal IV* utført juli 1929

Borhul nr. 67			Borhul nr. 71			Borhul nr. 72			Borhul nr. 75			Borhul nr. 77			Borhul nr. 78		
Belastn. 120 kg.			Belastn. kg.			Belastn. 120 kg.			Belastn. 120 kg.			Belastn. kg.			Belastn. kg.		
Planum cote 84,66			Planum cote 84,80			Planum cote 84,77			Planum cote 84,73			Planum cote 84,63			Planum cote 84,51		
Dybde i m.	Omdir.	Grund	Dybde i m.	Omdir.	Grund	Dybde i m.	Omdir.	Grund	Dybde i m.	Omdir.	Grund	Dybde i m.	Omdir.	Grund	Dybde i m.	Omdir.	Grund
1	x					1	x		1	x		1	x		1	x	
2	x					2	x		2	x		2	x	240 kg.	2	x	
3	21					3	x		3	16		3	x	"	3	6	240 kg.
4	8					4	8		4	8		4	x	"	4	4	120 kg.
5	5					5	7		5	5		5	x	"	5	4	
6	8					6	6		6	3		6	x	"	6	6	
7	5					7	4		7	3		7	0	120 kg.	7	2	
8	3					8	3		8	2		8	0		8	0	
9	2					9	3		9	1		9	0		9	0	grus
10	5					10	2		10	2		10	0		10	0	
11	2					11	1		11	3		11	4		11	0	
12	0,7 m. grus					12	2		12	2		12	4		12	2	
13	Fast bunn Dybde 11,7 m.					13	3		13	2		13	4		13	2	
14						14	16		14	3		14	3	240 kg.	14	2	
15						15	28		15	1		15	2	"	15	x	grus
16						16	34		16	Fjell		16	2	"	16		D. 14,3 m.
17						17	Fjell		17	D. 14,4 m.		17	1	Grusblandet	17		D. 15,8 m.
18						18			18			18			18		
19						19			19			19			19		
20						20			20			20			20		
21						21			21			21			21		
22						22			22			22			22		
23						23			23			23			23		
24						24			24			24			24		





for *Søndre Aasen kvartal IV* utført juli 1929

Borhul nr. 170			Borhul nr. 171			Borhul nr. 172			Borhul nr. 173			Borhul nr. 174			Borhul nr. 175		
Belastn. kg.			Belastn. kg.			Belastn. kg.			Belastn. kg.			Belastn. kg.			Belastn. kg.		
Planum cote 83,22			Planum cote 83,34			Planum cote 83,37			Planum cote 83,40			Planum cote 83,48			Planum cote 83,70		
Dybde i m.	Ondr.	Grund	Dybde i m.	Ondr.	Grund	Dybde i m.	Ondr.	Grund	Dybde i m.	Ondr.	Grund	Dybde i m.	Ondr.	Grund	Dybde i m.	Ondr.	Grund
1			1		Fast ler	1			1	x		1		x	1		x Sand
2			2		360 kg	2		120 kg	2	x		2		x	2		x
3			3			3			3	x		3			3		0 240 kg
4			4			4			4	25	240 kg	4			4		0
5			5			5			5	15	"	5			5		0
6			6			6			6	13	"	6			6		0
7			7			7			7	9	"	7			7		0
8			8			8			8	6	"	8			8		0
9			9			9			9	6	"	9			9		0
10			10			10			10	4	"	10			10		0
11			11			11			11	2	"	11			11		0
12			12			12			12	0	"	12			12		0
13			13			13			13	0	"	13			13		0
14			14			14			14	0	"	14			14		0
15			15			15			15	0	"	15			15		0
16			16			16			16	0	"	16			16		0
17			17			17			17	0	"	17			17		0
18			18			18			18	0	"	18			18		0
19			19			19			19	0	"	19			19		0
20			20			20			20	0	"	20			20		0
21			21			21			21	0	"	21			21		0
22			22			22			22	0	"	22			22		0
23			23			23			23	0	"	23			23		0
24			24			24			24	0	"	24			24		0

0,4 m. grus  
Antatt fjell  
Dybde 8,3 m.

360 kg  
D. 8,5 m.

0,1 m grus  
Fast ler  
" "  
" "  
Fjell  
D. 10,6 m.

x  
x  
x  
25 240 kg  
15 "  
13 "  
9 "  
6 "  
4 "  
2 "  
0 "  
0 "  
0 "  
15 0,2 m. sand  
Fjell  
D. 10,9 m.

x  
x  
Boret blev belastet med med 180-240 kg  
11 240 kg sand  
0 ler  
10 grus  
D. 11,3 m.

x Sand  
x  
0 240 kg  
0 "  
0 "  
0 "  
0 "  
5 cm. grus  
0 240 kg ler  
0 " grus  
0 " Ler  
0 "  
0 5 cm grus  
D. 11,8 m.









for *Søndre Aasen kvartal IV* utført juli 1929

Borhul nr. 223			Borhul nr. 224			Borhul nr. 225			Borhul nr. 226			Borhul nr. 227			Borhul nr. 228		
Belastn. kg.			Belastn. 240 kg.			Belastn. kg.			Belastn. kg.			Belastn. kg.			Belastn. kg.		
Planum cote 84,68			Planum cote 84,73			Planum cote 84,71			Planum cote 84,70			Planum cote 84,72			Planum cote 84,73		
Dybde i m.	Omdr.	Grund	Dybde i m.	Omdr.	Grund	Dybde i m.	Omdr.	Grund	Dybde i m.	Omdr.	Grund	Dybde i m.	Omdr.	Grund	Dybde i m.	Omdr.	Grund
1	x		1	x		1	x		1	x		1	x		1	x	
2	x		2	x		2	x		2	x		2	x		2	x	
3	4	240 kg.	3	5	240 kg.	3	4	240 kg.	3	2	240 kg.	3	1	240 kg.	3		
4	2	120 kg.	4	0	"	4	0	"	4	2	120 kg.	4	0	120 kg.	4	5	120 kg.
5	2		5	0	"	5	2	120 kg.	5	5	"	5	0		5	7	"
6	3	grus	6	3	grus	6	2	120 kg.	6	5	"	6	0		6	3	"
7	3	grus	7	0	240 kg.	7	2	120 kg.	7	1	240 kg.	7	0		7	3	"
8	0		8	0	"	8	0	120 kg.	8	1	120 kg.	8	0		8	3	"
9	0		9	0	"	9	0	120 kg.	9	1	120 kg.	9	0		9	0	"
10	0		10	0	"	10	1	"	10	0	"	10	0		10	4	"
11	0		11	0	"	11	2	"	11	0	"	11	1	240 kg grus	11	4	240 kg grus
12	0		12	0	"	12	3	"	12	3	"	12	0	120 kg	12	0	"
13	2	sand bl.	13	0	"	13	5	"	13	2	"	13	0	"	13	0	"
14	0		14	0	"	14	0	"	14	2	"	14	0	"	14	0	"
15	2		15	0	"	15	2	"	15	4	"	15	0	"	15	0	"
16	4	240 kg grus bl.	16	0	"	16	0	240 kg	16	4	"	16	0	"	16	3	" grus
17	4	grus bl.	17	0	"	17	0	"	17	5	240 kg	17	13	" grus bl.	17	3	" ler
18	Fjell		18	0	"	18	0	"	18	0	"	18	15	" grus	18	3	" "
19	Fjell		19	0	"	19	0	"	19	4	"	19	17	" ler	19	3	" "
20	Dybde 12,7 m.		20	0	"	20	40	"	20	4	"	20	17	" ler	20	3	" "
21			21	0	"	21	40	"	21	4	"	21	17	" ler	21	3	" "
22			22	0	"	22	40	"	22	4	"	22	17	" ler	22	3	" "
23			23	0	"	23	40	"	23	4	"	23	17	" ler	23	3	" "
24			24	0	"	24	40	"	24	4	"	24	17	" ler	24	3	" "
25			25	0	"	25	40	"	25	4	"	25	17	" ler	25	3	" "
26			26	0	"	26	40	"	26	4	"	26	17	" ler	26	3	" "
27			27	0	"	27	40	"	27	4	"	27	17	" ler	27	3	" "
28			28	0	"	28	40	"	28	4	"	28	17	" ler	28	3	" "
29			29	0	"	29	40	"	29	4	"	29	17	" ler	29	3	" "
30			30	0	"	30	40	"	30	4	"	30	17	" ler	30	3	" "
31			31	0	"	31	40	"	31	4	"	31	17	" ler	31	3	" "
32			32	0	"	32	40	"	32	4	"	32	17	" ler	32	3	" "
33			33	0	"	33	40	"	33	4	"	33	17	" ler	33	3	" "
34			34	0	"	34	40	"	34	4	"	34	17	" ler	34	3	" "
35			35	0	"	35	40	"	35	4	"	35	17	" ler	35	3	" "
36			36	0	"	36	40	"	36	4	"	36	17	" ler	36	3	" "
37			37	0	"	37	40	"	37	4	"	37	17	" ler	37	3	" "
38			38	0	"	38	40	"	38	4	"	38	17	" ler	38	3	" "
39			39	0	"	39	40	"	39	4	"	39	17	" ler	39	3	" "
40			40	0	"	40	40	"	40	4	"	40	17	" ler	40	3	" "
41			41	0	"	41	40	"	41	4	"	41	17	" ler	41	3	" "
42			42	0	"	42	40	"	42	4	"	42	17	" ler	42	3	" "
43			43	0	"	43	40	"	43	4	"	43	17	" ler	43	3	" "
44			44	0	"	44	40	"	44	4	"	44	17	" ler	44	3	" "
45			45	0	"	45	40	"	45	4	"	45	17	" ler	45	3	" "
46			46	0	"	46	40	"	46	4	"	46	17	" ler	46	3	" "
47			47	0	"	47	40	"	47	4	"	47	17	" ler	47	3	" "
48			48	0	"	48	40	"	48	4	"	48	17	" ler	48	3	" "
49			49	0	"	49	40	"	49	4	"	49	17	" ler	49	3	" "
50			50	0	"	50	40	"	50	4	"	50	17	" ler	50	3	" "
51			51	0	"	51	40	"	51	4	"	51	17	" ler	51	3	" "
52			52	0	"	52	40	"	52	4	"	52	17	" ler	52	3	" "
53			53	0	"	53	40	"	53	4	"	53	17	" ler	53	3	" "
54			54	0	"	54	40	"	54	4	"	54	17	" ler	54	3	" "
55			55	0	"	55	40	"	55	4	"	55	17	" ler	55	3	" "
56			56	0	"	56	40	"	56	4	"	56	17	" ler	56	3	" "
57			57	0	"	57	40	"	57	4	"	57	17	" ler	57	3	" "
58			58	0	"	58	40	"	58	4	"	58	17	" ler	58	3	" "
59			59	0	"	59	40	"	59	4	"	59	17	" ler	59	3	" "
60			60	0	"	60	40	"	60	4	"	60	17	" ler	60	3	" "
61			61	0	"	61	40	"	61	4	"	61	17	" ler	61	3	" "
62			62	0	"	62	40	"	62	4	"	62	17	" ler	62	3	" "
63			63	0	"	63	40	"	63	4	"	63	17	" ler	63	3	" "
64			64	0	"	64	40	"	64	4	"	64	17	" ler	64	3	" "
65			65	0	"	65	40	"	65	4	"	65	17	" ler	65	3	" "
66			66	0	"	66	40	"	66	4	"	66	17	" ler	66	3	" "
67			67	0	"	67	40	"	67	4	"	67	17	" ler	67	3	" "
68			68	0	"	68	40	"	68	4	"	68	17	" ler	68	3	" "
69			69	0	"	69	40	"	69	4	"	69	17	" ler	69	3	" "
70			70	0	"	70	40	"	70	4	"	70	17	" ler	70	3	" "
71			71	0	"	71	40	"	71	4	"	71	17	" ler	71	3	" "
72			72	0	"	72	40	"	72	4	"	72	17	" ler	72	3	" "
73			73	0	"	73	40	"	73	4	"	73	17	" ler	73	3	" "
74			74	0	"	74	40	"	74	4	"	74	17	" ler	74	3	" "
75			75	0	"	75	40	"	75	4	"	75	17	" ler	75	3	" "
76			76	0	"	76	40	"	76	4	"	76	17	" ler	76	3	" "
77			77	0	"	77	40	"	77	4	"	77	17	" ler	77	3	" "
78			78	0	"	78	40	"	78	4	"	78	17	" ler	78	3	" "
79			79	0	"	79	40	"	79	4	"	79	17	" ler	79	3	" "
80			80	0	"	80	40	"	80	4	"	80	17	" ler	80	3	" "
81			81	0	"	81	40	"	81	4	"	81	17	" ler	81	3	" "
82			82	0	"	82	40	"	82	4	"	82	17	" ler	82	3	" "
83			83	0	"	83	40	"	83	4	"	83	17	" ler	83	3	" "
84			84	0	"	84	40	"	84	4	"	84	17	" ler	84	3	" "
85			85	0	"	85	40	"	85	4	"	85	17	" ler	85	3	" "
86			86	0	"	86	40	"	86	4	"	86	17	" ler	86	3	" "
87			87	0	"	87	40	"	87	4	"	87	17	" ler	87	3	" "
88			88	0	"	88	40	"	88	4	"	88	17	" ler	88	3	" "
89			89	0	"	89	40	"	89	4	"	89	17	" ler	89	3	" "
90			90	0	"	90	40	"	90	4	"	90	17	" ler	90	3	" "
91			91	0	"	91	40	"	91	4	"	91	17	" ler	91	3	" "
92			92	0	"	92	40	"	92	4	"	92	17	" ler	92	3	" "
93			93	0	"	93	40	"	93	4	"	93	17	" ler	93	3	" "
94			94	0	"	94	40	"	94	4	"	94	17	" ler	94	3	" "
95			95	0	"	95	40	"	95	4	"	95	17	" ler	95	3	" "
96			96	0	"	96	40	"	96	4	"	96	17	" ler	96	3	" "
97			97	0	"	97	40	"	97	4	"	97	17	" ler	97	3	" "
98			98	0	"	98	40	"	98	4	"	98	17	" ler	98	3	" "
99			99	0	"	99	40	"	99	4	"	99	17	" ler	99	3	" "
100			100	0	"	100	40	"	100	4	"	100	17	" ler	100	3	" "
101			101	0	"	101	40	"	101	4	"	101	17	" ler	101	3	" "
102			102	0	"	102	40	"	102	4	"	102	17	" ler			

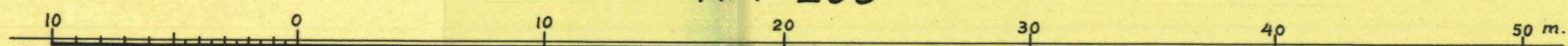




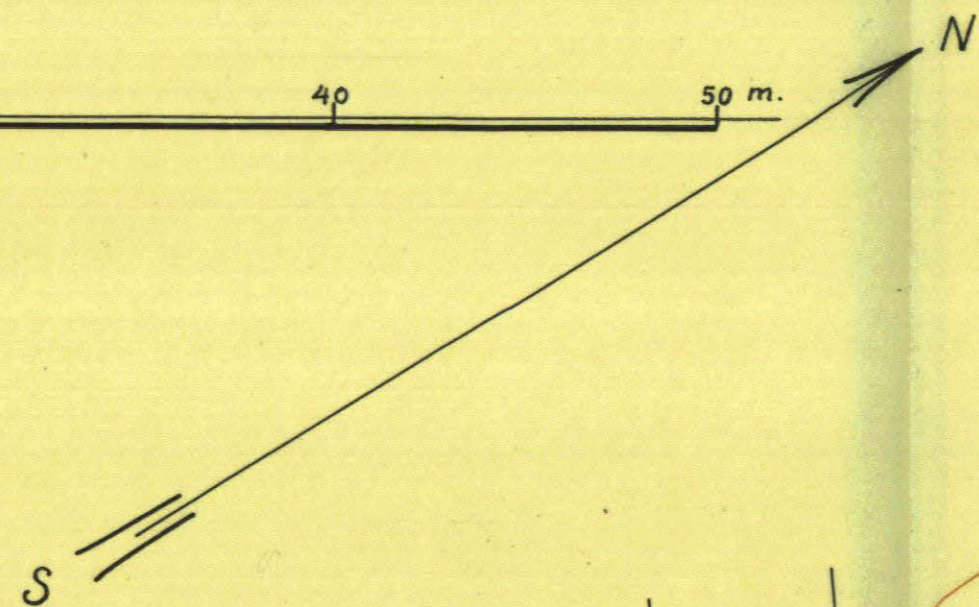
# Grubboringskart for Søndre Aasen kvartal IV

M. 1:200

Bl. 786  
med 12 bilag

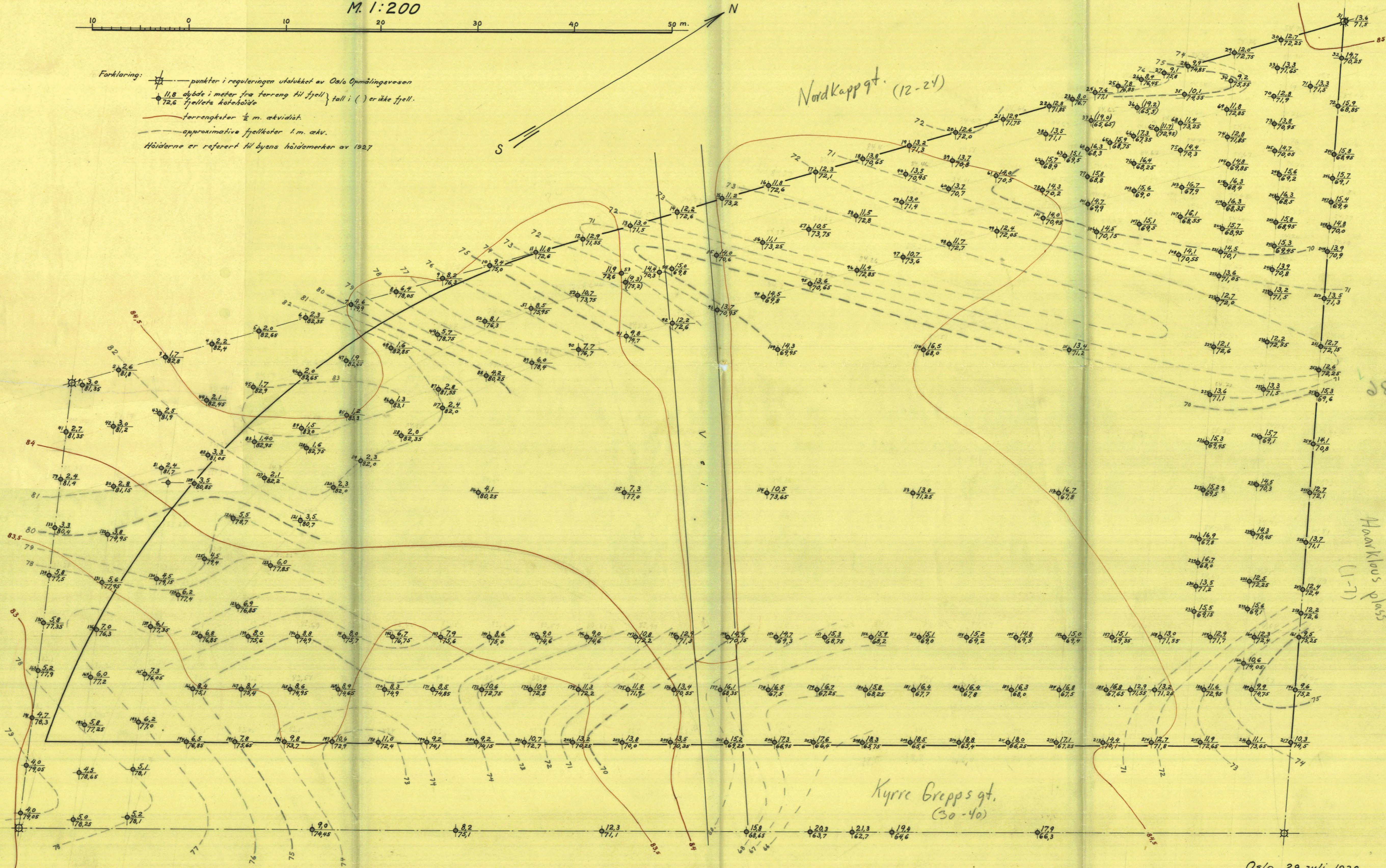


- Forklaring:
- punkt i reguleringen utstøttet av Oslo Opmålingsvesen
  - 11,8 dybde i meter fra terrang til fjell } tall i ( ) er ikke fjell.
  - 72,6 fjelllets kotehøide
  - terrangkoter ½ m. akvidist.
  - - - - - approximative fjellkoter 1 m. akv.
- Høiderne er referert til byens höidemerker av 1927



Nordkappgt. (12-24)

Kyrre Grepps gt. (30-40)



287

Hauklous pass  
(1-7)

Oslo, 29 juli 1929  
Escarbarg.

1/4