

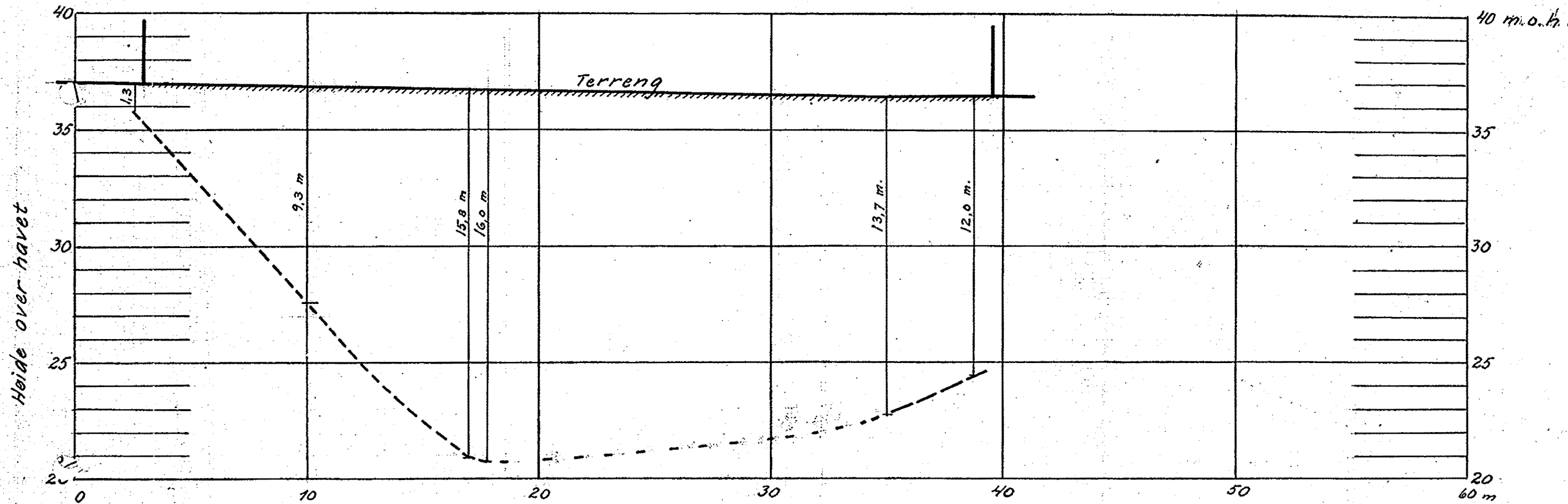
* NO: A2 I

444

Hegdehausvn. 32

LM. 1:200 HM. 1:200

Bl. 4449



A.E.

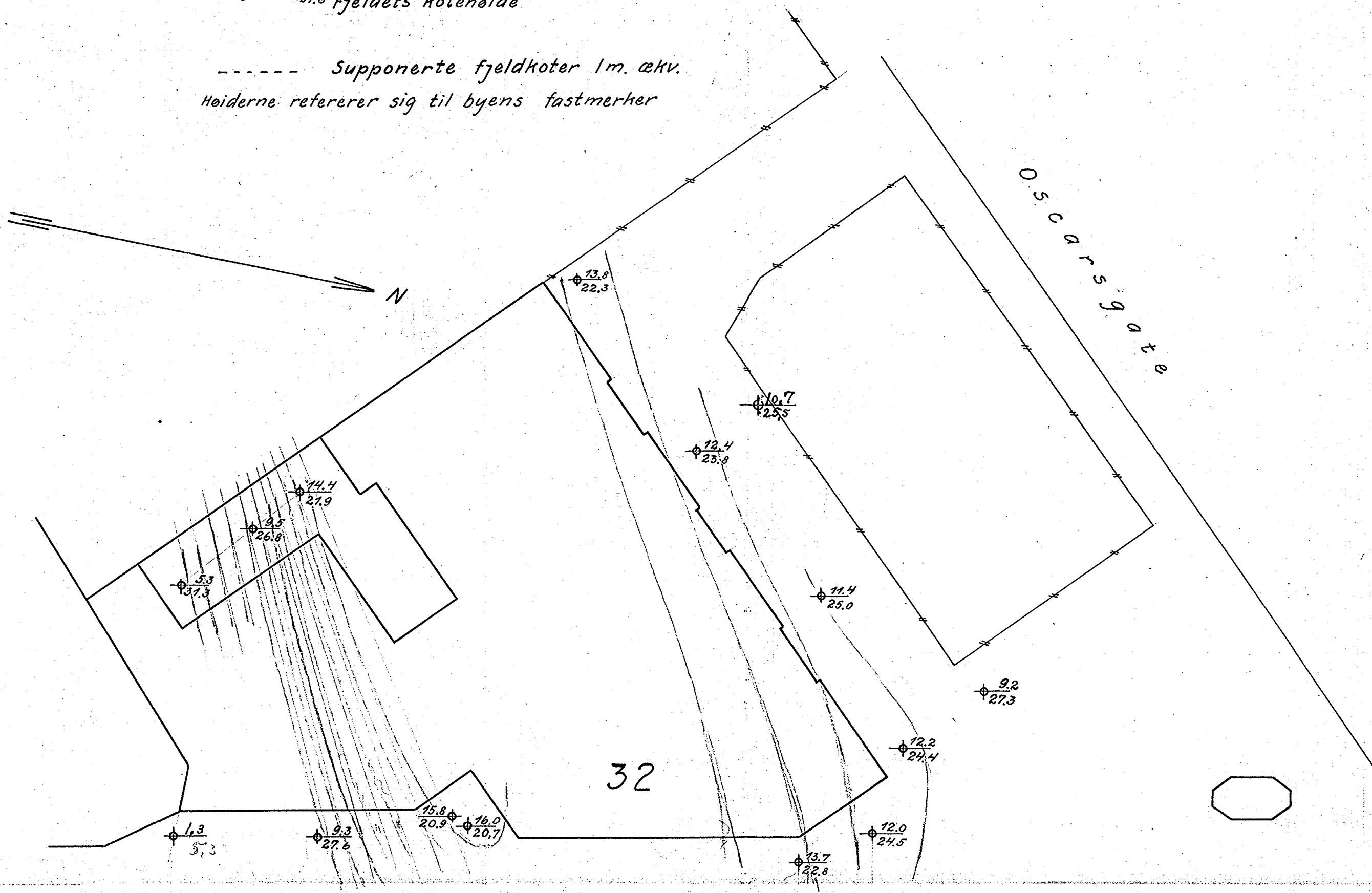
Grundboringskart for nr. 32 Hægdehaugsveien

M. 1 : 200



Forklaring: $\frac{9.3}{27.6}$ Dybde fra terreng til fjeld i m.
 Fjeldets kotehøide

----- Supponerte fjeldkoter 1m. ækv.
 Høiderne refererer sig til byens fastmerker



Hægdehaugsveien

Supl. S-8-1931.
 Oslo, desbr. 1925
 Oscarhaug.

2.5 11