

HAUKELID

19n. 1121

Lambert seterbanen

15.10.1950

Kopi av 1-banekontakts Contour
grönne fall henviset til
Haukelid tzn. 1263
Høyerebrett Tegning
for kontrollere

se G2

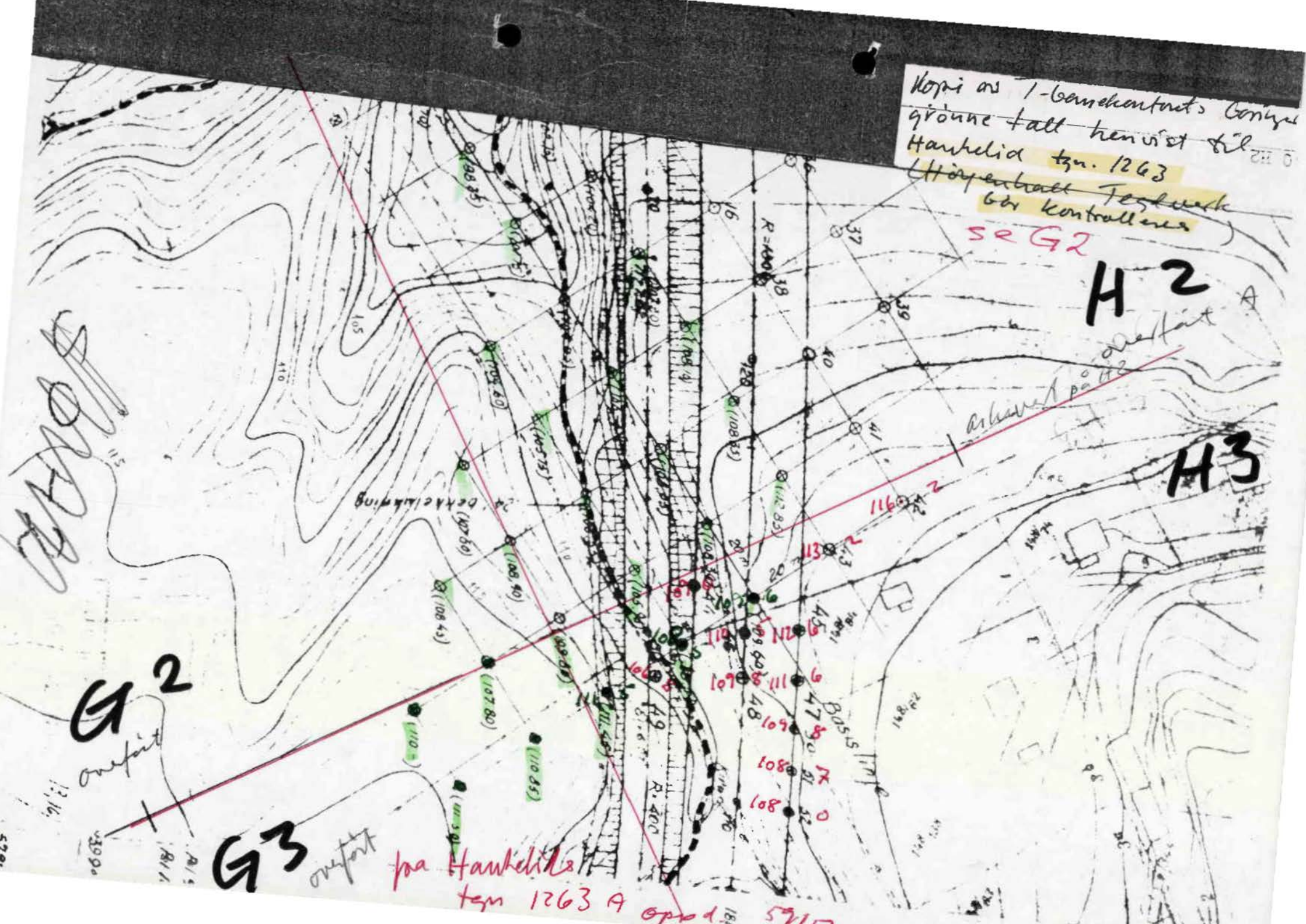
H2

H3

G2

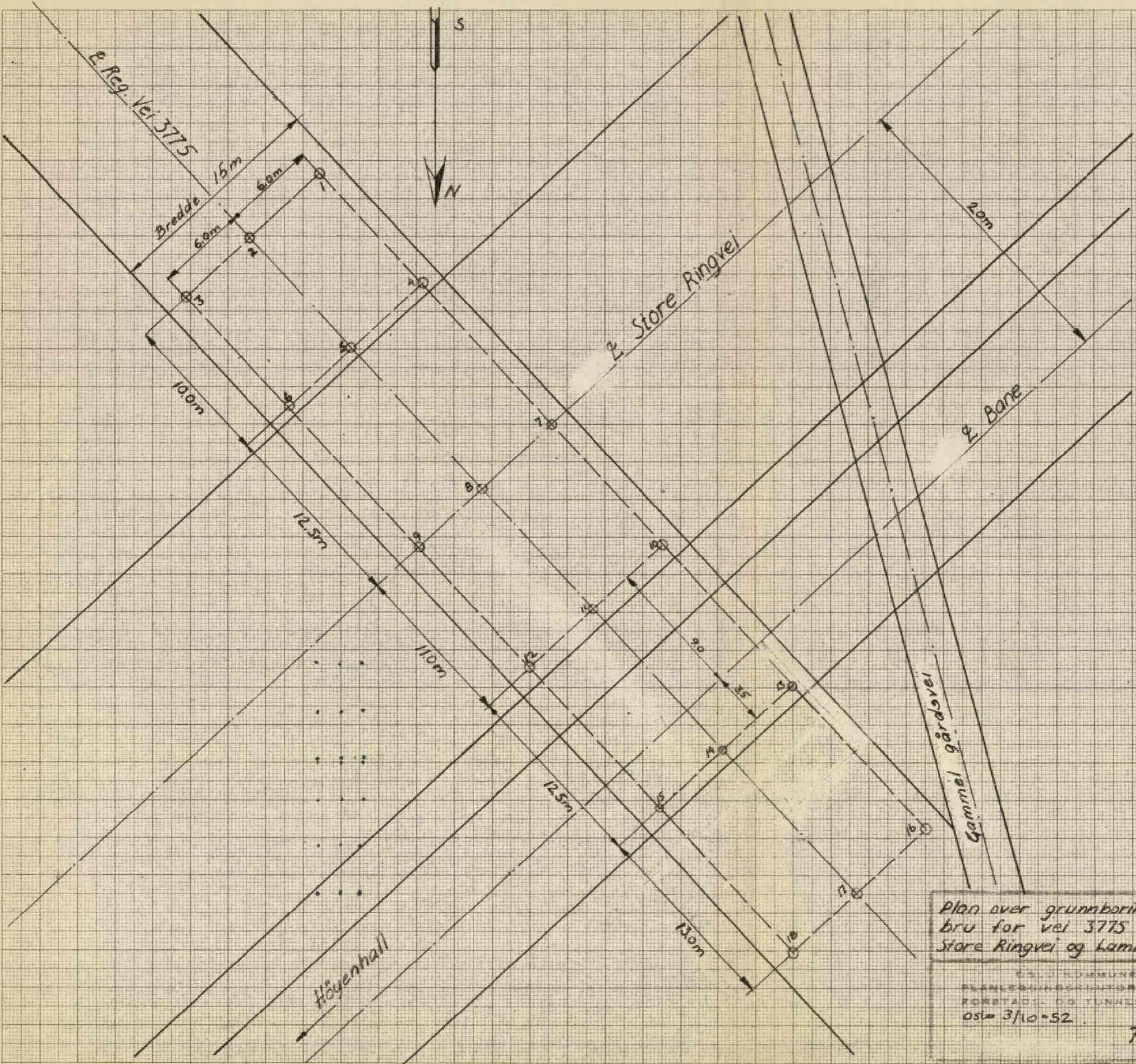
G3

pa Haukelid's
tzn 1263 A



SO G3

Otto Sognsvei - Manglerud gård
X Store Ringvei /vei 3775
Manglerudveien - Otto Sognsvei



Hull nr	Terrang cote	Dybde til fjell	Fjell cote	Anm
1	135.7	6.6	129.1	
2	135.45	5.65	129.8	
3	135.1	8.75	126.35	Hard leire blott under cote 130
4	134.65	6.05	128.6	
5	134.4	4.65	129.75	
6	134.35	7.7	126.65	
7	129.95	0.35	129.6	Blot leire
8	129.95	0.9	129.05	"
9	129.95	2.8	127.15	"
10	130.55	1.0	129.55	"
11	129.75	2.4	127.35	"
12	130.15	2.0	128.15	"
13	133.65	3.55	130.1	Hard leire blott under cote 130
14	133.9	4.1	129.8	"
15	134.75	6.2	128.55	"
16	136.6	4.15	132.45	"
17	136.45	4.3	132.15	"
18	135.95	3.35	132.6	"

Sum = 74,50

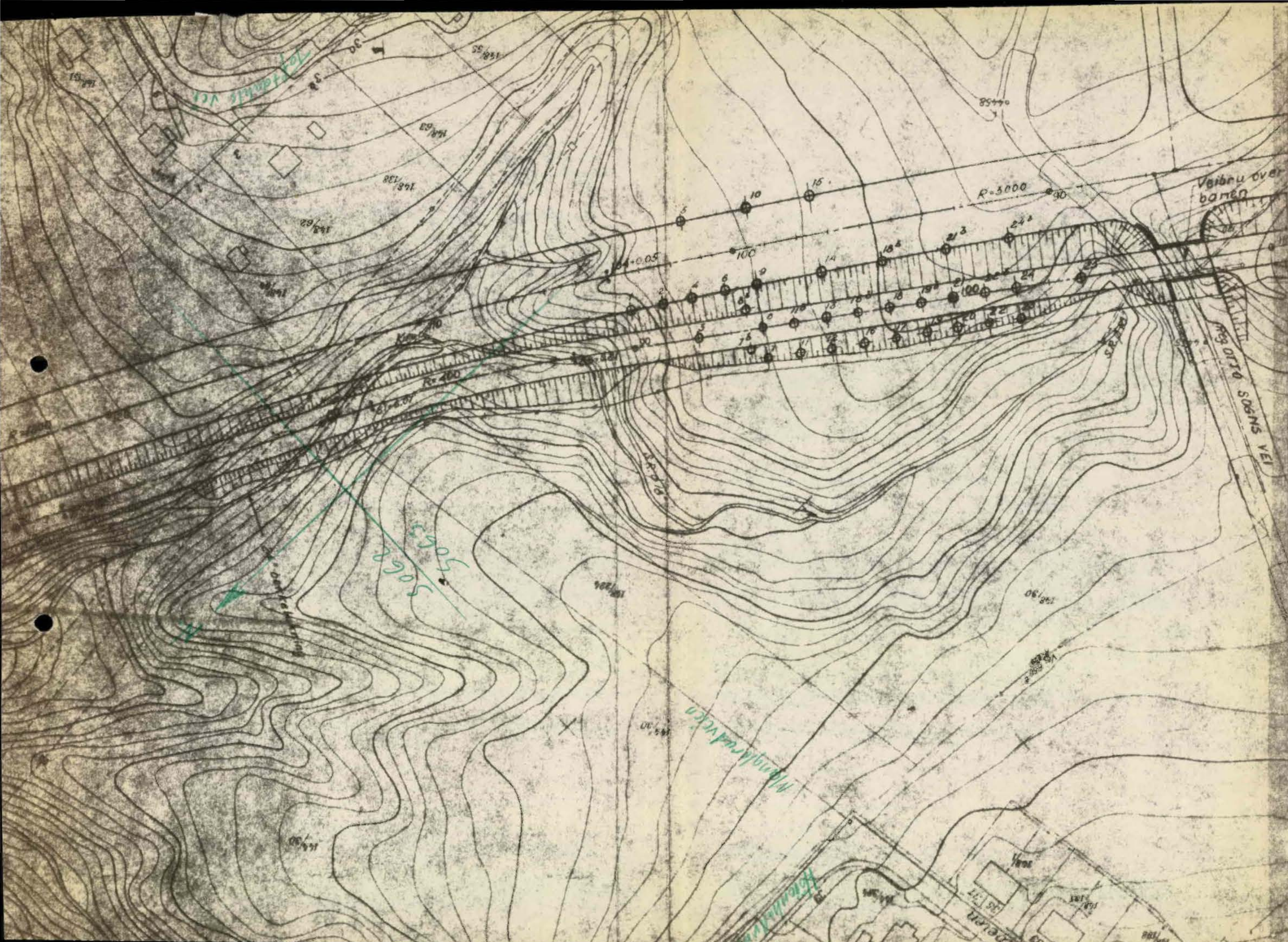
Plan over grunnboring vedr. bru for vei 3775 over Store Ringvei og Lamberseterb.

Målestokk 1:250

Oslo 3/10-52.

T.R.

13-1048,2



Lambertseter bann Forstadela SOG 3

St.	Højde	Dist.	Mole	GRUNDENS BEKVALGELSE	ent. fj.
1	118.53	6.20	11233	Middels fast leire	ent. fj.
2	120.67	6.00	11467	" " "	" "
3	121.86	5.15	11671	Fast leire	" "
4	122.20	5.65	11655	" " "	" "
5	122.07	8.70	11437	" " "	" "
6	122.50	6.00	11650	" " "	" "
7 ^a	122.74	4.25	11849	" " "	" "
8 ^a	122.70	4.65	11805	" " "	" "
7	122.67	4.15	11852	" " "	" "
8	122.86	4.00	11886	" " "	" "
9	122.96	5.20	11776	" " "	" "
10	122.88	8.25	11463	" " "	" "
11	123.35	5.20	11815	" " "	" "
12	123.82	7.35	11657	" " "	" "
13	123.86	5.10	11876	" " "	" "
14	123.90	4.15	11975	" " "	" "
15	123.82	8.65	11517	" " "	" "
16	124.34	5.15	11919	" " "	" "
17	124.79	5.50	11929	" " "	" "
18	124.99	5.30	11969	" " "	" "
19	124.94	5.70	11924	" " "	" "
20	124.74	5.50	11924	" " "	" "
21	125.64	6.50	11914	Middels fast leire	" "
22	124.14	6.20	11794	" " "	" "
23	123.02	10.90	11212	" " "	" "
24	125.36	7.35	11801	" " "	" "
25	123.19	9.50	11369	" " "	" "
17 ^a	123.44	4.90	11854	Fast leire	" "
18 ^a	124.42	5.00	11942	" " "	" "
18 ^b	124.93	5.80	11913	" " "	" "
19 ^a	125.39	6.20	11919	" " "	" "
21 ^a	126. -	6.35	11955	" " "	" "
22 ^a	125.72	7.35	11837	" " "	" "
24 ^a	126.70	6.00	12070	" " "	" "

65 ^m h-247+50	146.70	0.70	14600
50 ^m - - -	145.84	0.90	14494
25 ^m - - -	145.17	1.35	14382
247+50	144.96	1.45	14351
255 ^m h-247+50	144.53	2.00	14253
50 ^m - - -	143.78	1.30	14248
75 ^m - - -	143.77	1.80	14197
10 ^m - - -	144.12	0.80	14332
125 ^m - - -	143.83	1.40	14243
Sum	209.96	0.70	

Manglenet ligger ved ant. fj.
 Pel 600.
 Pel 247 er altem 3,5 km.
 fri.
 Ikke nok tilhøi Grinde. *høi på*

PLANLEGGINGSKONTORETS
 TEGN. NR. 13-1749,3

OSLO KOMMUNE
 PLANLEGGINGSKONTORET
 FORSTAD- OG TUNDELLER