

OVERSIKT

NSB

6 ORIGINALKART PÅ RULL

M: 1:1000
ca. 1930

- FJELLTALL - KOTER - FUNDAMENTERING -

NO: A1&2, B1, C1

SO: A1, B1&2, C1&2, D1&2, E2&3

SV: A1₄, B1₄

NV: A1&2, B1&2&3, C1&2&3

Kartene viser også fundamenterings-
måten for en del bygg.

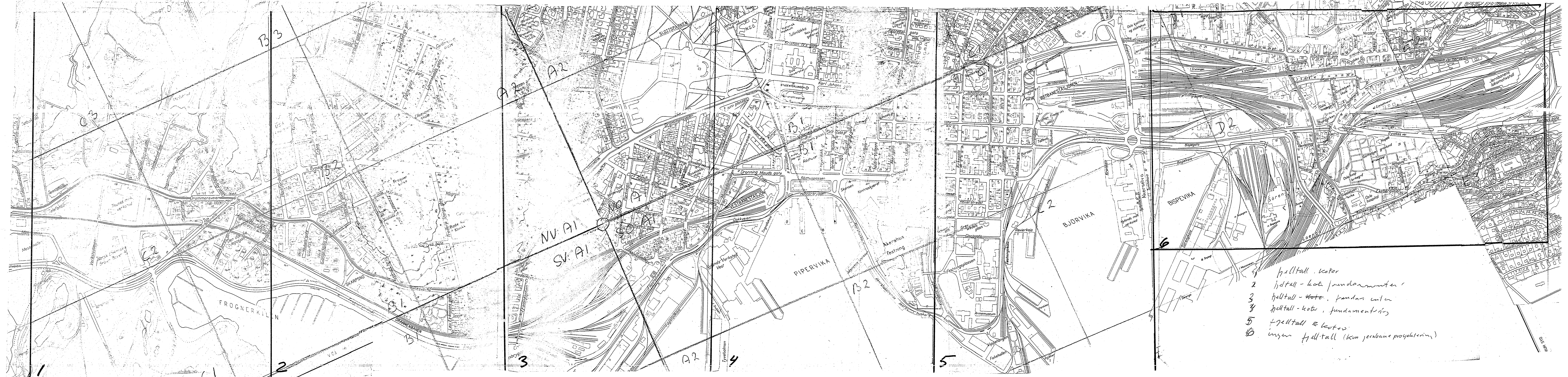
Dessuten antatt beliggenhet av
Russeløkkbekken

Kulvert Filipstadbekken

antatt bel. av Skillebekken

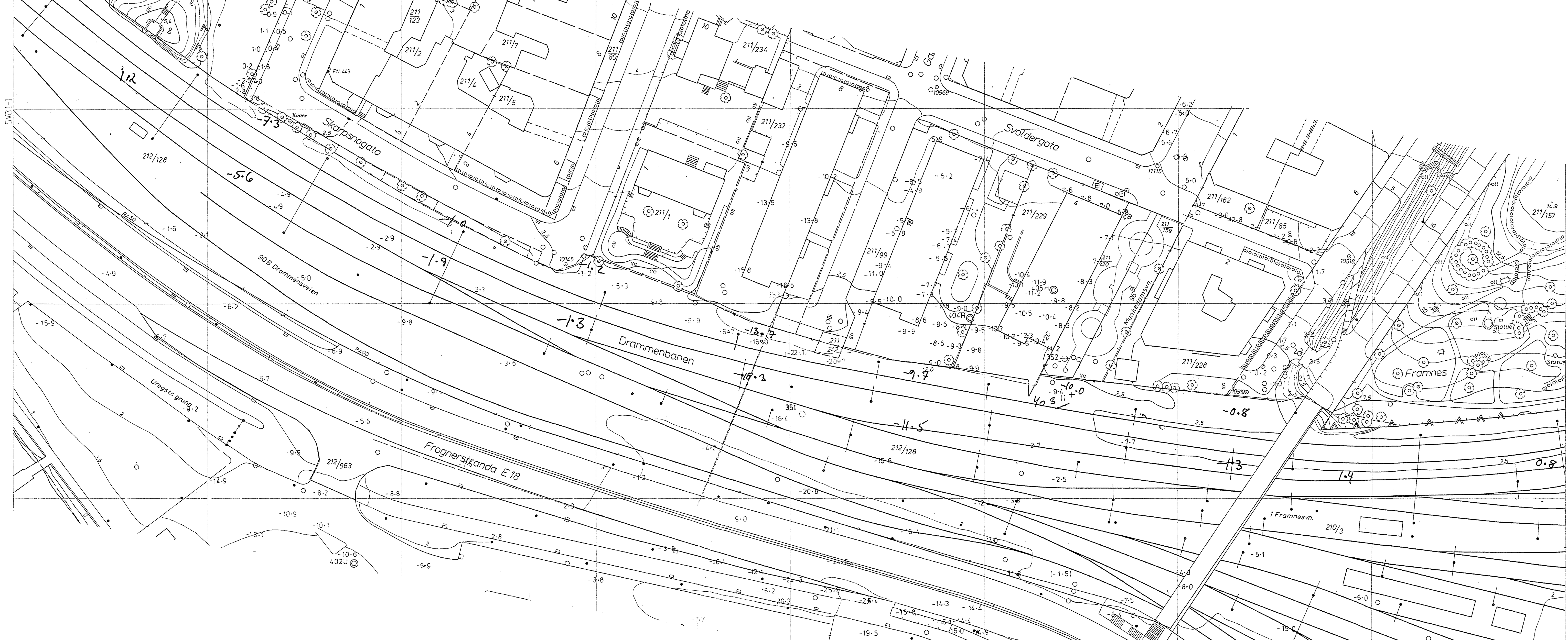
→ → → Skarpsnobekken

bleakk tilført Skillebekken

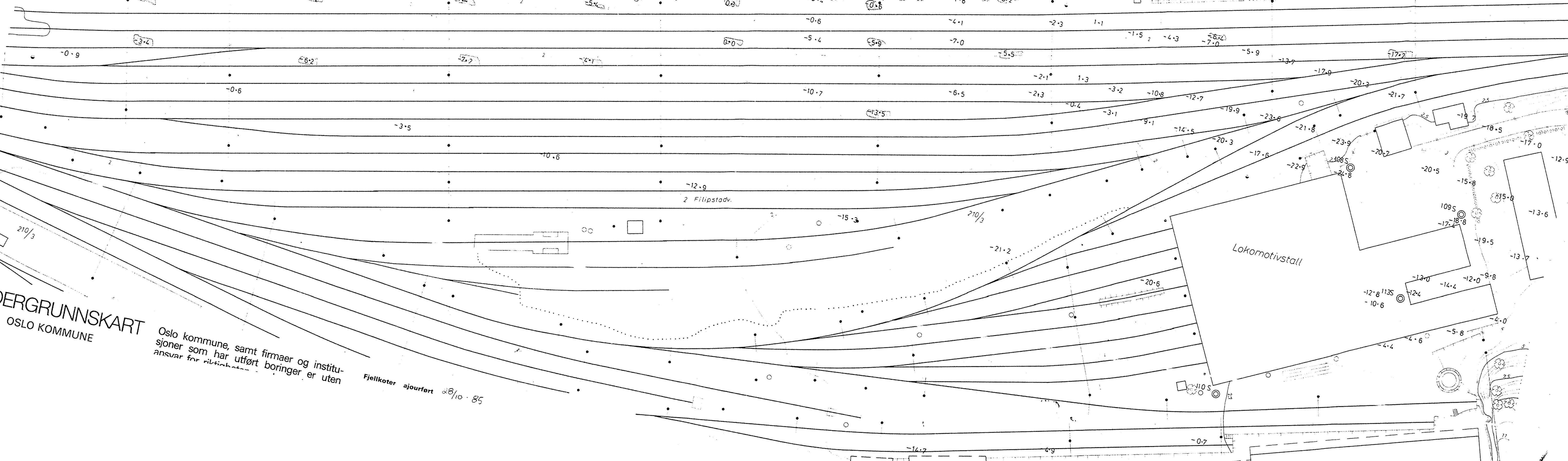
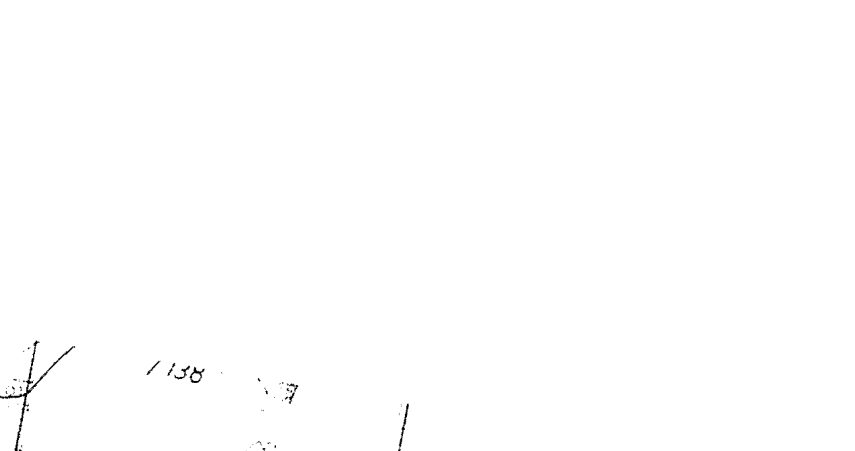
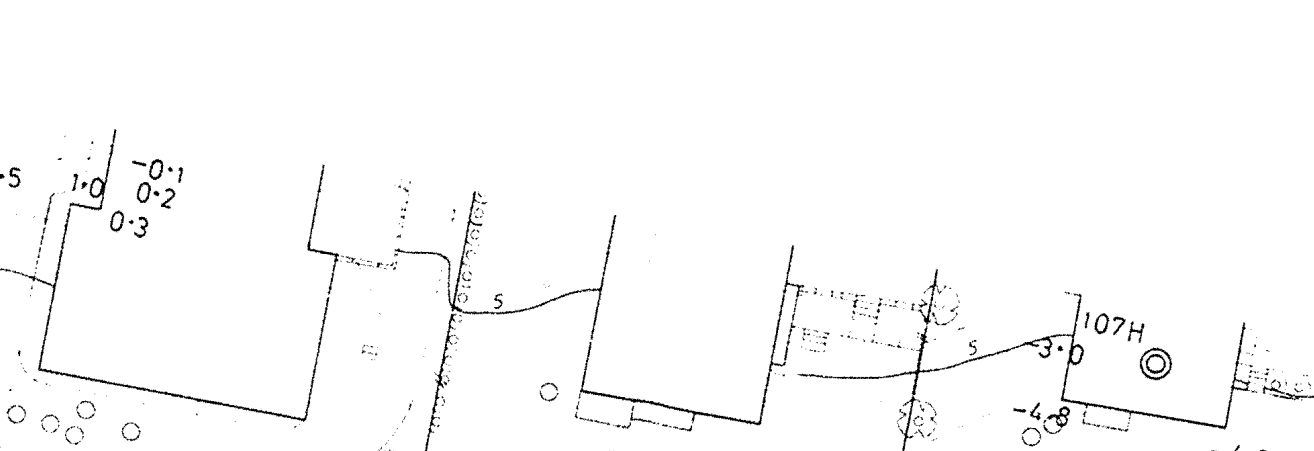
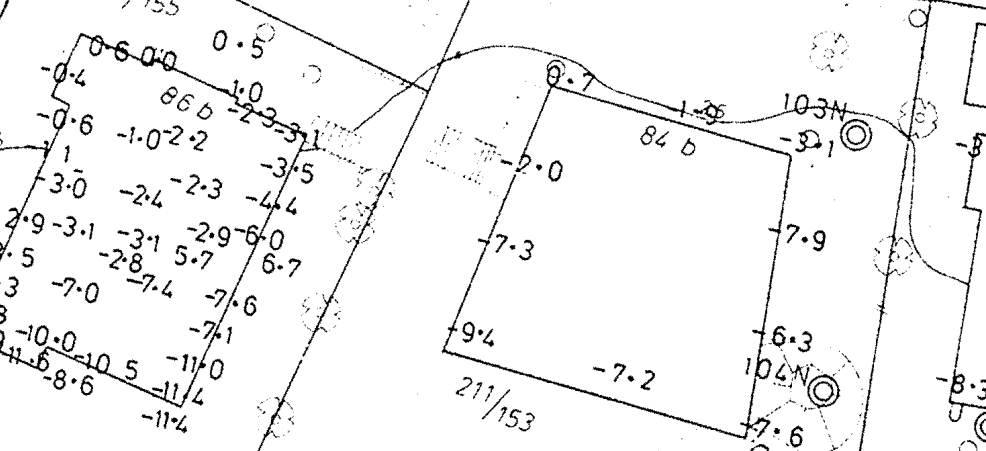
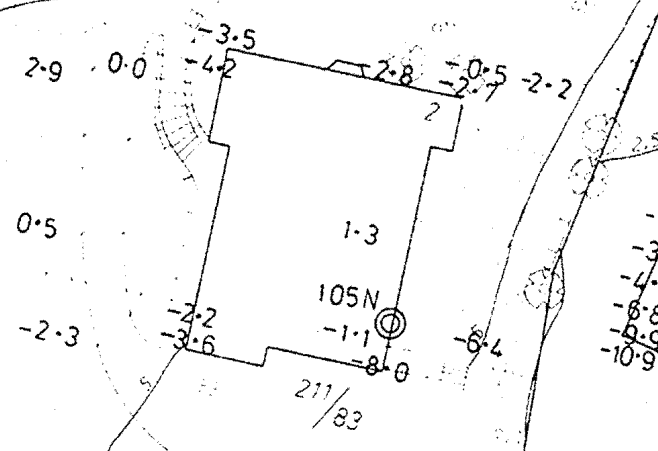


- 1 heltall - kote
- 2 heltall - kote, fundamenten
- 3 heltall - kote, fundam. uten
- 4 heltall - kote, fundamentlinje
- 5 + heltall & kote
- 6 ingen heltall (kun jernbane prosjektering)

SVB 1-1



Framnes



UNDERGRUNNSKART
OSLO KOMMUNE

Oslo kommune, samt firmaer og institusjoner som har utført boringer er uten ansvar for riktigheten

Fjellkoter ajourført 28/10-85

Lokomotivstall

Godshus

2 Filipstadv.