

NV: A4 I·II

471

Valkyrigt 5

Politiskolen tidl. Gardekaserne

Nivelerment ved Gardetkaserne.

F. M. no. 86. Hjs. Hæretot Hærfagerigt. & Vatteriegateren R. 49,727

	Nr	Eote	
10,45m 12,80 7,75	1	51,769	Til Stenestaden ↑
	2	51,759	
	3	51,787	
	4	51,811	
7,75	5	51,897	Nr 5 samme afstand som no. 4.
	6	51,986	↑ Natole Hjs.
	7	51,787	Ved renote
	8	51,882	Ende av trap
	9	52,107	
	10	51,652	NB. 1/2 meter høiere
	11	51,665	NB. 1/2 " " "
	a	51,855	Til Gardetveien
	b	51,855	
	c	52,107	

J. Gårdplac.

1	51,842	Natole Hjs.
2	51,730	7,29m fra Hovedbygningen
3	51,860	N. O. Hjs.
4	51,850	Hjs. gårdplac.

A. L.


(49,727)

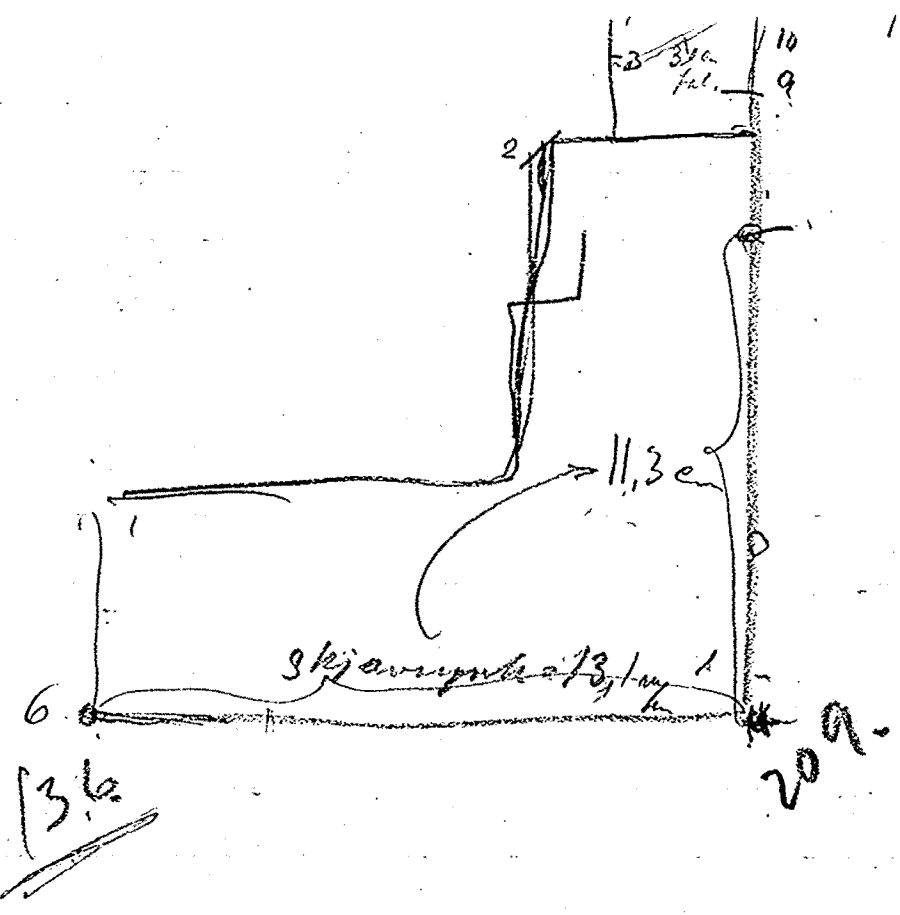
Nivelement fra F.M. no 86 til F.M. mur i

N ^o	Date	Thautowveien
B.P.	48,753	
"	48,193	Himnopalset, søntræ fj,
"	48,212	" " " " , nordre fj,
"	47,091	byttepenge bl.
"	46,596	Veol Patoscaum. byttene på bl.
"	45,931	" " " " byttepenge Fra 2 god. Klamm. bl.
"	43,860	
"	46,735	
"	50,720	
"	54,119	
"	54,257	Thautowveien
"	55,620	
"	57,146	F.M. i mur ved Thautowveien

57,146 Niv. høide.
 - 57,138 oppgitt høide

Diff = 008

Acton




52,107
 51,855
 51,769

 00,096

51,882
 51,769

 1,113

51,978
 51,769

 20,9

8 51,882
 1) 51,769

 00,113

6) 51,986
 1) 51,769

 00,217
 1 86

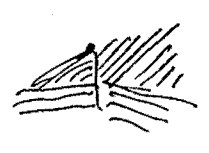
11 51,665
 0,500

 52,165
 51,769

 00,396

11 52,165
 3 51,860

 00,305





TELEFON 10476
23137

for *Gardekasernens tomt*

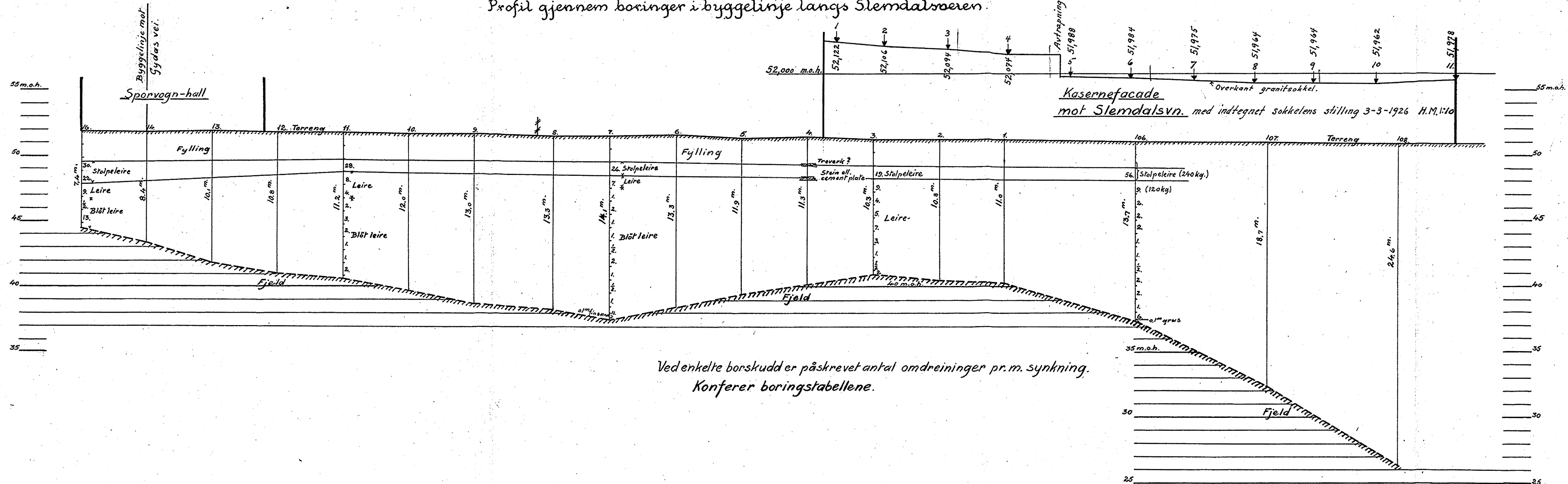
utført jan. 1926

Borhul nr. 84			Borhul nr. 100			Borhul nr. 104			Borhul nr. 106			Borhul nr. 43			Borhul nr.		
Belastn. 120 kg.			Belastn. 120 kg.			Belastn. 120 kg.			Belastn. 120 kg.			Belastn. 120 kg.			Belastn. kg.		
Planum cote 51,8			Planum cote 51,1			Planum cote 51,2			Planum cote 51,0			Planum cote 52,0			Planum cote		
Dybde i m.	Omdr.	Grund	Dybde i m.	Omdr.	Grund	Dybde i m.	Omdr.	Grund	Dybde i m.	Omdr.	Grund	Dybde i m.	Omdr.	Grund	Dybde i m.	Omdr.	Grund
1	x	Fylling	1	x	Fylling	1	x	Fylling	1	x	Fylling	1	x	Fylling			
2	x		2	x	Stolpeler	2	x	Stolpeler	2	x	Stolpeler	2	x				
3	17	Stolpeler	3	16	240 kg	3	23	"	3	56	240 kg	3	13	Fastere ler			
4	2	Blöt ler	4	10	120 kg	4	6	Blöt ler	4	9	120 kg	4	2	Blöt ler			
5	1	"	5	5	"	5	4	"	5	2	Blöt ler	5	1	"			
6	1/2	"	6	1/2	Blöt ler	6	3	"	6	2	"	6	1/2	"			
7	1/2	Fjeld	7	1/2	"	7	2	"	7	2	"	7	1	"			
8	D. 6,3 m.		8	4	"	8	5	"	8	1	"	8	1	"			
9			9	2	"	9	4	"	9	1	"	9	2,0	10 cm grus			
10			10	4	Grus	10	2	"	10	1/2	"	10	1	Fjeld			
11			11	D. 9,1 m.	Fjeld	11	2	"	11	2	"	11	D. 8,8 m				
12			12			12	6	Tyndt sand-skikt	12	2	"	12					
13			13			13	3	Blöt ler	13	1	"	13					
14			14			14	1	"	14	6	10 cm grus	14					
15			15			15	4	"	15	1	Fjeld	15	D. 13,7 m				
16			16			16	2	"	16			16					
17			17			17	2	"	17			17					
18			18			18	5	"	18			18					
19			19			19	1	"	19			19					
20			20			20	14	10 cm sand	20			20					
21			21			21	1	Fjeld	21			21					
22			22			22	D. 19,3 m		22			22					
23			23			23			23			23					
24			24			24			24			24					

Sandekasernens tomt ved Majorstuen.

Profil ~ M=1:200

Profil gjennom boringer i byggelinje langs Slemdalsveien.



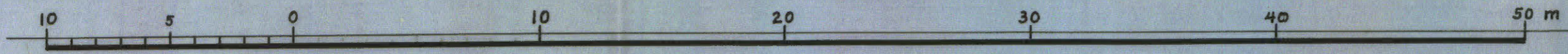
Ved enkelte borskudd er påskrevet antal omdreininger pr. m. synkning.
Konferer boringstabellene.

Oslo, 5. mars 1926
Orearius

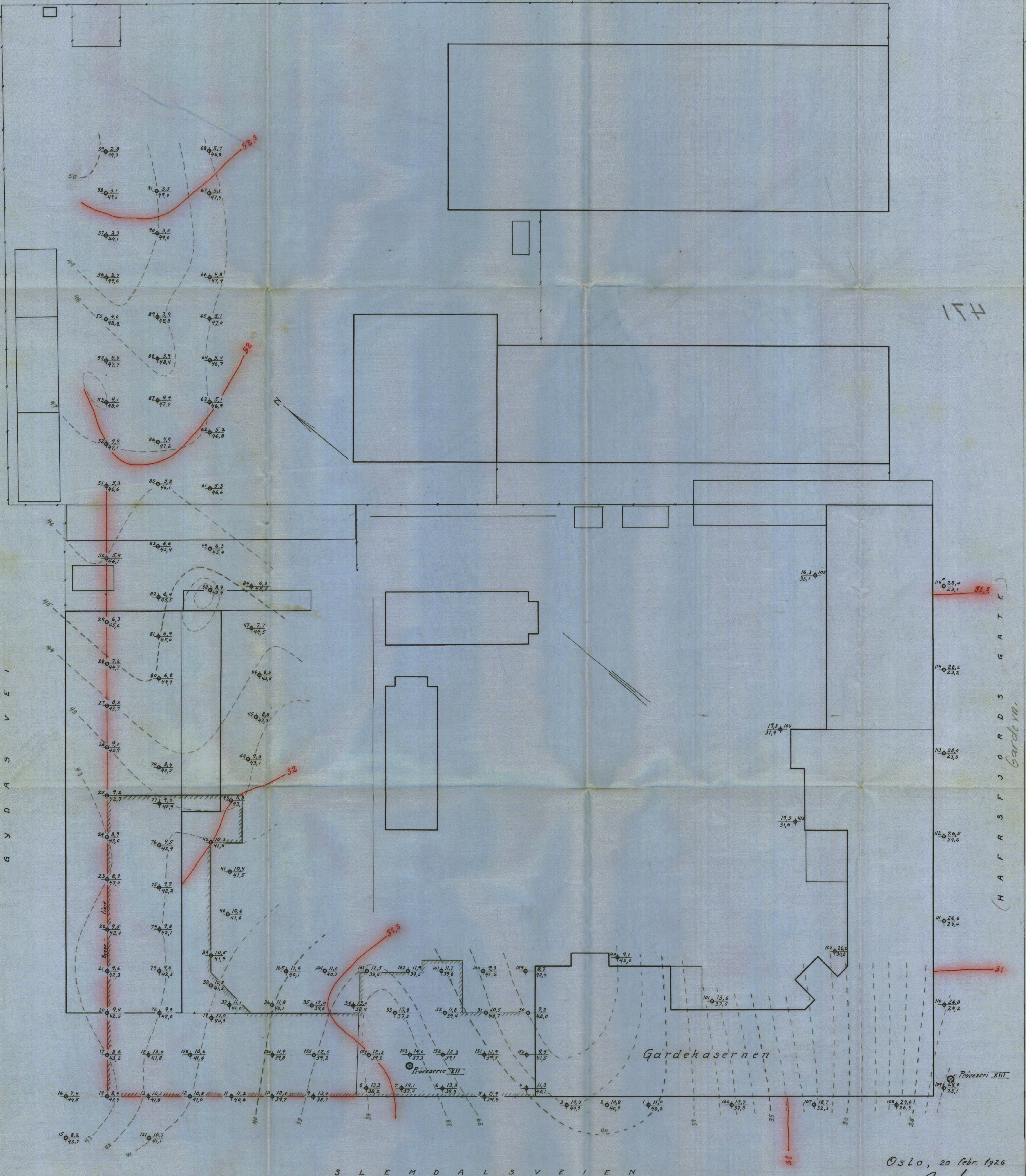
Grundboringskart for Gardekasernens tomt ved Majorstuen.

Bl. 471

M. 1:200



Forklaring: No. 52 Dybde i meter fra terrang til fjeld
 47,2 Fjeldets kotehøide
 ———— Terrangkoter ½ m. økv.
 - - - - - Supponerte fjeldkoter 1 m. økv.
 Høiderne refererer sig til byens ±0 (middelvandst.)



Oslo, 20 febr. 1926
 Osneskyr.