

\* NV: B1<sup>I</sup>

848

Drammensvn. 91

Grunnboringsskart for Drammensveien nr. 91

Bl. 848. v

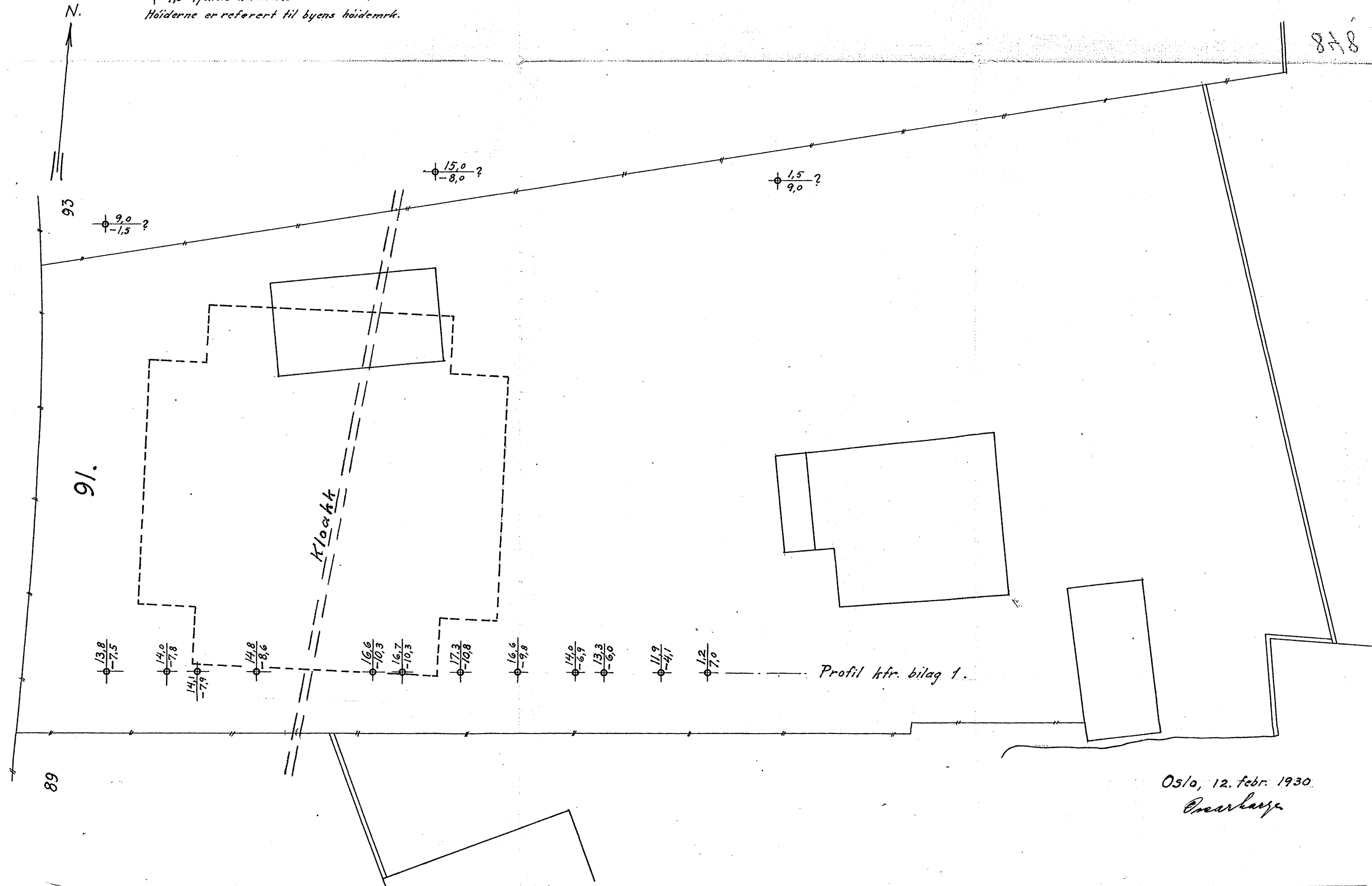
M. 1:200

Forklaring  $\frac{13,8}{-7,5}$  dybde i meter fra terreng til fjell  
fjelllets kotehøide  
Høiderne er referert til byens høidemrk.

D R A M M E N S V E I E N

91.

Kloakk



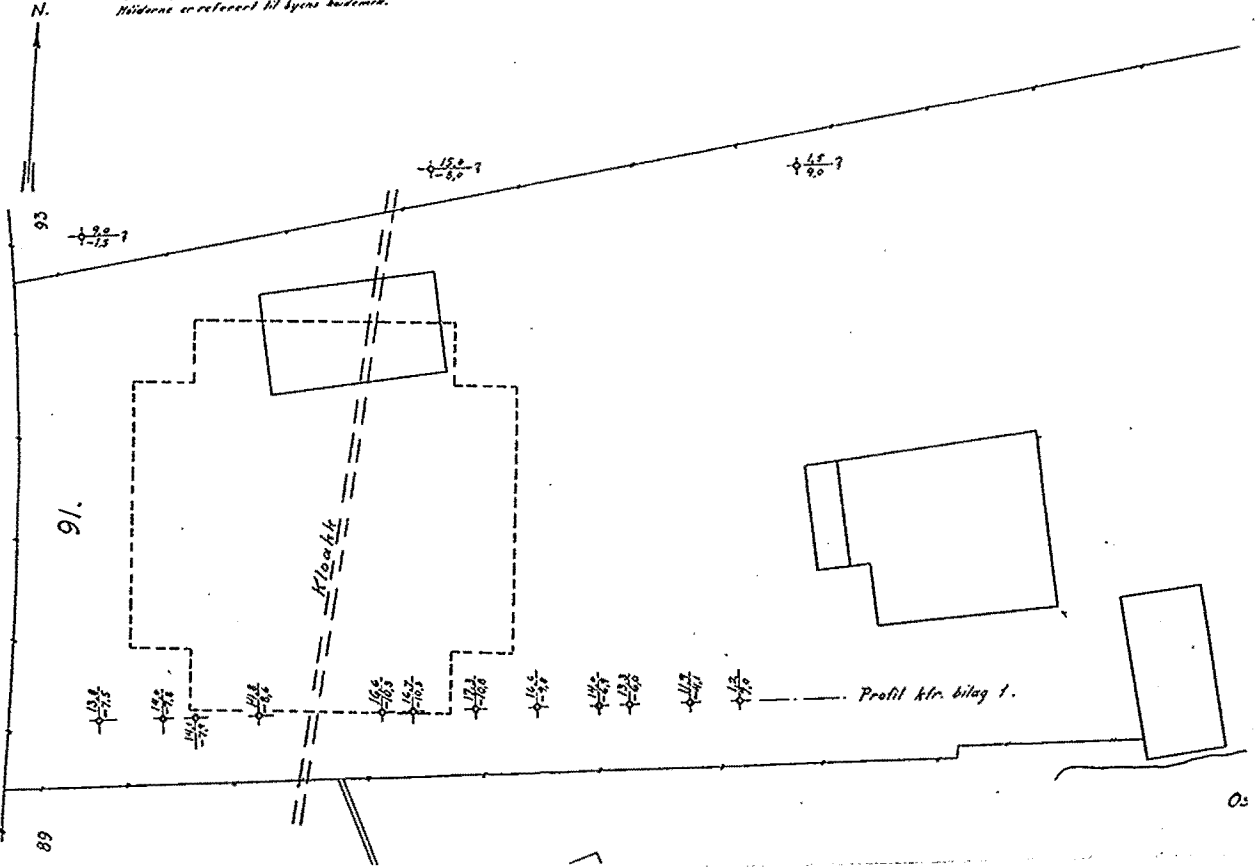
Profil ktr. bilag 1.

Oslo, 12. febr. 1930  
Oscarhaug

848

D R A M M E N S V E I L E N

Forklaring  $\frac{13.8}{-1.5}$  dybde i meter for terrang 10 fyd  
 $\frac{15.0}{-0.0}$  ljetells hoidelse  
Hoidelse er referert til byens hoidemerk.





Bl 848

12. februar 1930.

Til

Herr Arkitekt Wilhelm Kiølland,

Drammensveien 3.Ad. Drammensvn. 91.

I henhold til avtale oversender jeg herved de boringer jeg har for Drammensveien 91, konferer blad 848 bilagt med et profil visende fjellformasjonen og havarende terrenghvide. Paa profillet har jeg inntegnet terrenghvidene for 1885, men under boringerne hadde man den opfatning, at <sup>det</sup> allerede dengang var opfyldt betydelig med vekslende materiale tildels sterkt stenblandet. Jeg har derfor inntegnet den terrenghlinje som borerne mente var den oprindelige. Under denne sidstnevnte terrenghlinje, har borerne paa faa unntagelser nær noteret bløt, sandholdig ler. Denne ler har i henhold til erfaringer fra strøket liten stabilitet, og trykkes sammen ved nybelastninger. Fjellet er i midlertid ifølge profillet meget jevnt, og mindre synkning<sup>er</sup> skulde derfor faa liten betydning. Som forholdene ligger an, tør jeg dog tilraade, at man for alle eventualiteters skyld tar nogle forskud ogsaa i de andre fasader, forat ha vissnet for at fjellet overalt er jevnt.

Som situasjonen ligger an, er en kraftig langsgaaende armering i alle grunnmurer tilraadelig.

Kloakkens beliggenhet er inntegnet efter Deres oversendte tegning. Den falder ikke sammen med det punkt som boringen utpeker til det oprindelige lavestliggende i terrengh, men derfor kan begge dele være riktig. Paa sanden umiddelbart over fjell faar man vannførende grus og sand.

A r h o d i k s t