

\* NV: A2 II

106

Gyldenlövesgt 22-24

# GRUNDBORINGSSKEMA

Bilag No. 1  
Kartbl. No. 106

| Borhul No. 20        |       | Borhul No. 20                          |       | Borhul No.   |       |
|----------------------|-------|--|-------|--|-------|
| Datum 3-3-21         |       | Datum <u>andet forsök</u>              |       | Datum  |       |
| Gate Gyldenløves No. |       | Gate No.                               |       | Gate No.   |       |
| Planum cote 34,1     |       | Planum cote 34,1                       |       | Planum cote  |       |
| Dybde meter          | Grund | Dybde meter                            | Grund | Dybde meter  | Grund |
| <i>Omdir</i>         |       |  |       |  |       |
| 1                    | 0     | Doret ned                              | 1     | 1  |       |
| 18                   | 18    | Stolperer <sup>sandholdig</sup> sterkt | 2     | Faldt raskt ned med 120 kg. belastn.                                     |       |
| 2                    | 0     |  | 2     |  |       |
| 3                    | 0     | Lys blå, plastisk meget bløt ler med   | 3     |  |       |
| 1                    | 1     | lidt fin sand.                         | 3     |  |       |
| 4                    | 2     |  | 4     | Sank med 120 kg. belastn. mellem 30-2 cm. pr. sek.                       |       |
| 2                    | 2     | Grov sand                              | 4     |  |       |
| 5                    | 6     | Bløt ler                               | 5     |  |       |
| 1                    | 1     | Fin sand                               | 5     | Sank påvislig uten svingjern på ca. 1 mm pr. sek.                        |       |
| 6                    | 1     |  | 6     |  |       |
| 2                    | 2     |  | 6     | Sank med 60 kg. belastn. " 1/2 cm " "                                    |       |
| 7                    | 2     | Graablå ler                            | 7     | " " 120 " " 1 1/2 cm " "   |       |
| 1                    | 1     |  | 7     | " " 200 " " 40 cm " "  |       |
| 8                    | 2     | meget bløt                             | 8     |  |       |
| 4                    | 4     |  | 8     |  |       |
| 9                    | 4     | lidt sand                              | 9     | Sank påvislig med kun svingjern på " med 60 kg. belastn. 1 à 2 mm " "    |       |
| 5                    | 5     |  | 9     | " " 120 " " 0,8 - 1,5 cm " "   |       |
| 10                   | 5     |  | 10    | " " 200 " " ca. 20 cm " "  |       |
| 5                    | 5     |  | 10    |  |       |
| 11                   | 6     |  | 11    | Sank ikke påvislig med kun svingjern på " med 60 kg. belastn. påvisbart. |       |
| 6                    | 6     |  | 11    |  |       |
| 12                   | 7     |  | 12    |  |       |
| 8                    | 8     |  | 12    |  |       |
| 13                   | 6     | Vandførende fin sand?                  | 13    |  |       |
| 0                    | 0     | Fjeld                                  | 13    |  |       |
| 14                   |       |  | 14    |  |       |
| 15                   |       |  | 15    |  |       |
| 16                   |       |  | 16    |  |       |
| 17                   |       |  | 17    |  |       |
| 18                   |       |  | 18    |  |       |
| 19                   |       |  | 19    |  |       |
| 20                   |       |  | 20    | Kristiania 7-3-1921  |       |
| 21                   |       |  | 21    | <i>Oscarberg</i>   |       |
| 22                   |       |  | 22    |  |       |

Belastning: 120 kg.

Bor:

Startens veivæsens bor. Spids. Hem. Ven. □

# GRUNDBORINGSSKEMA

Bilag No. 2  
Kartbl. No. 106

| Borhul No. 23        | Borhul No. 24  | Borhul No. 22    |                |
|----------------------|--|------------------|----------------|
| Datum 3-3-21         | Datum  | Datum            |                |
| Gate Gyldenløves No. | Gate No.   | Gate No.         |                |
| Planum cote 33,7     | Planum cote 33,9   | Planum cote 33,5 |                |
| Dybde meter          | Grund  | Dybde meter      | Grund          |
| 0                    |  | 0                |                |
| 1                    |  | 1                | Stolpe ler     |
| 14                   |  | 2                |                |
| 2                    |  | 2                | Bløtere ler    |
| 6                    |  | 3                | Fastere lag    |
| 3                    |  | 4                |                |
| 5                    |  | 5                |                |
| 4                    |  | 6                | Meget bløt ler |
| 6                    |  | 5                |                |
| 5                    |  | 5,2              |                |
| 10                   | Fjeld  | 3                | Fjeld          |
| 6                    |  | 6                |                |
| 7                    |  | 7                | Fjeld          |
| 8                    | Ved 5 m sank boret påviselig ved 120 kg. belastning uten omdreininger. | Borhul no. 21    |                |
| 9                    |  | Planum cote 33,5 |                |
| 10                   |  | 10               |                |
| 11                   |  | 11               |                |
| 12                   |  | 12               |                |
| 13                   |  | 13               |                |
| 14                   |  | 14               |                |
| 15                   |  | 15               |                |
| 16                   |  | 16               |                |
| 17                   |  | 16               | Sandlag        |
| 18                   |  | 17               |                |
| 19                   |  | 18               |                |
| 20                   |  | 19               |                |
| 21                   |  | 20               |                |
| 22                   |  | 21               |                |
|                      |  | 22               |                |
|                      |  | 8,3              | Fjeld          |

Belastning: 120 kg.  
 Bor: Spids 4 cm

Kristiania 7-3-1921  
Oscarberg



# GRUNDBORINGSKART med 2 bilag

over tomt ved Gyldenløves gate hjørne Løvenskiolds gate.

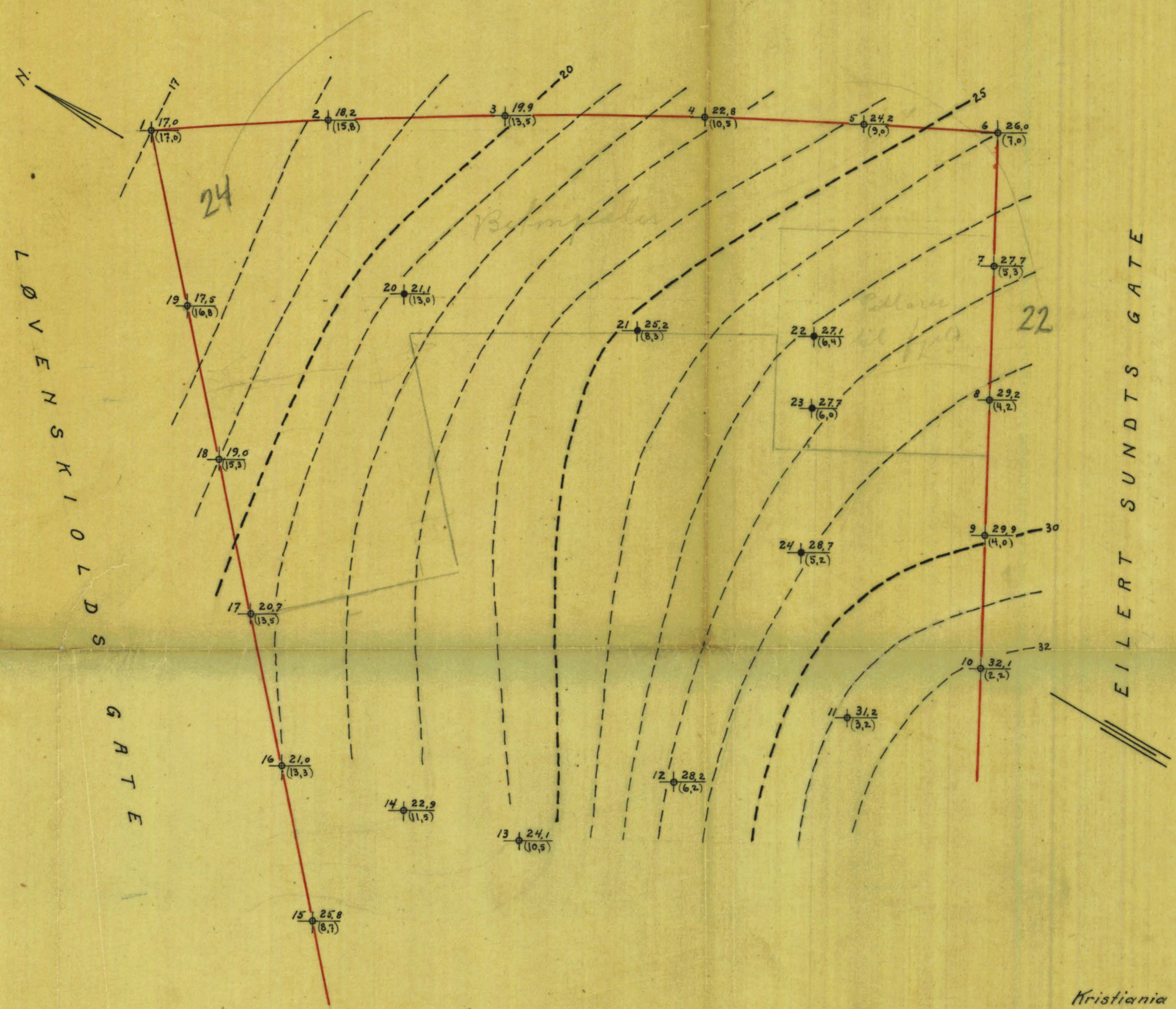
M. 1:200

Betegnelser

- No 26,0 Fjeldets catehöider  
(7,0) Dybde til fjeld
- Dreiebor
- Spylebor
- Supponerte fjeldcoter
- Byggelinjer

Catehöiderne refererer sig til byens 0

GYLDENLØVES GATE



Kristiania 7-3-1921

Osenbary

14