

NV: B1^I

*

806

Hörungaväggt. 3

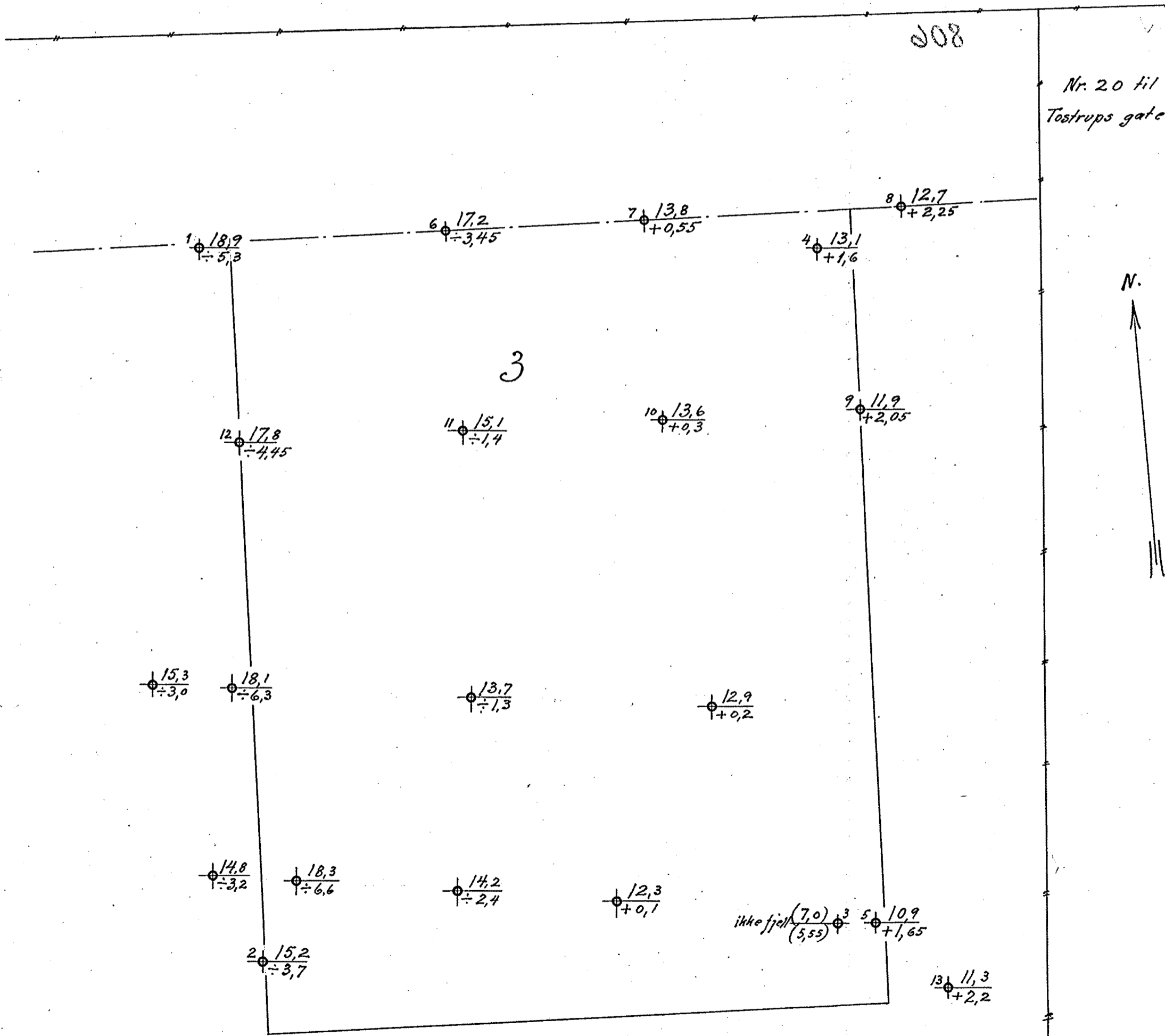
Grunnboringskart for Hjörungavåggaten nr. 3

Bl. 806 v

M. 1:100

Forklaring: $\frac{13,1}{+1,6}$ dybde i meter fra terreng til fjell
 $\frac{+1,6}{+1,6}$ fjellens kotehøide ref. til byens høidefastmerk.

HJØRUNGAVÅGGATEN



Kartet er supplert 16-9-1929

Oslo, 5-9-1929

Oscar Karpf.

14.8



for *Hjörungarvåg gaten nr. 3*

utført *28/8* 1929

Borhul nr. 1			Borhul nr. 2			Borhul nr. 3			Borhul nr. 4			Borhul nr. 5			Borhul nr. 6		
Belastn. kg.			Belastn. kg.			Belastn. kg.			Belastn. 240 kg.			Belastn. kg.			Belastn. kg.		
Planum cote 13,6			Planum cote 11,5			Planum cote 12,55			Planum cote 14,72			Planum cote 12,55			Planum cote 13,76		
Dybde i m.	Ondr.	Grund	Dybde i m.	Ondr.	Grund	Dybde i m.	Ondr.	Grund	Dybde i m.	Ondr.	Grund	Dybde i m.	Ondr.	Grund	Dybde i m.	Ondr.	Grund
1	x		1	x		1	x		1		Fylling	1		Fylling	1		Fylling
2	13	240kg.	2	6	240kg.	2	7	240kg.	2		"	2		"	2		"
3	19	"	3	7	"	3	8	"	3		"	3		"	3		"
4	22	"	4	9	"	4	3	"	4	16	"	4		"	4		"
5	20	"	5	7	"	5	21	120kg.	5	9	"	5		"	5		"
6	24	"	6	10	"	6	8	240kg.	6	12	"	6		"	6		Ler
7	16	"	7	6	"	7	21	"	7	4	"	7		"	7		"
8	13	"	8	3	120kg.	8		Sten	8	6	"	8		"	8		"
9	8	"	9	3	"	9		D. 7,0 m.	9	5	"	9		"	9		"
10	3	"	10	3	"	10			10	5	"	10		"	10		"
11	11	120kg.	11	2	"	11			11	5	"	11		"	11		"
12	13	"	12	2	"	12			12	5	"	12		"	12		"
13	15	"	13	3	"	13			13	5	"	13		"	13		"
14	8	"	14	27	240kg.	14			14	5	"	14		"	14		"
15	11	"	15	24	"	15			15	5	"	15		"	15		"
16	9	"	16			16			16	5	"	16		"	16		"
17	10	240kg.	17			17			17	5	"	17		"	17		"
18	30	"	18			18			18	5	"	18		"	18		"
19	21	"	19			19			19	5	"	19		"	19		"
20			20			20			20	5	"	20		"	20		"
21			21			21			21	5	"	21		"	21		"
22			22			22			22	5	"	22		"	22		"
23			23			23			23	5	"	23		"	23		"
24			24			24			24	5	"	24		"	24		"

Oslo 5-9-1929
Oscar Large

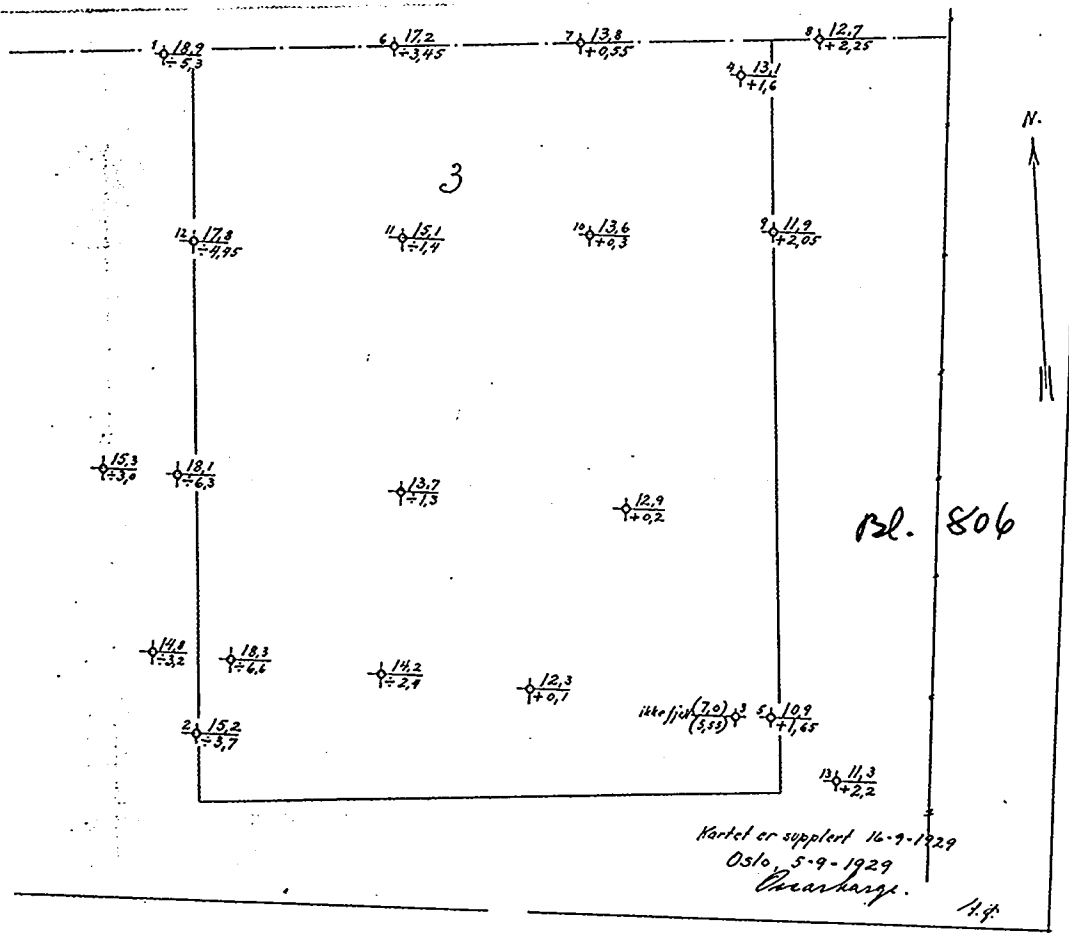


f. or. *Hjörungavåg gaten nr. 3*

utført *Aug/Sept. 1929*

Borhul nr. 7			Borhul nr. 8			Borhul nr. 9			Borhul nr. 10			Borhul nr. 11			Borhul nr. 12		
Belastn. kg.			Belastn. kg.			Belastn. 120 kg.			Belastn. kg.			Belastn. kg.			Belastn. kg.		
Planum cote 14,36			Planum cote 14,96			Planum cote 13,96			Planum cote 13,90			Planum cote 13,70			Planum cote 13,36		
Dybde i m.	Omdr.	Grund	Dybde i m.	Omdr.	Grund	Dybde i m.	Omdr.	Grund	Dybde i m.	Omdr.	Grund	Dybde i m.	Omdr.	Grund	Dybde i m.	Omdr.	Grund
1		Fylling	1		Fylling	1	x	Fylling	1		Fylling	1		Fylling	1		Fylling
2			2			2	x		2			2			2		
3			3			3	x		3			3			3		
4			4			4	x		4			4			4		
5			5			5	x	Ler	5			5			5		
6			6		Ler	6	12	"	6		Ler	6		Ler	6		Ler
7		Ant-fylling	7		"	7	11	"	7		"	7		"	7		"
8			8		"	8	11	"	8		"	8		"	8		"
9		Ler	9		"	9	9	"	9		"	9		"	9		"
10		"	10		"	10	6	"	10		"	10		"	10		"
11		"	11		"	11	4	"	11		"	11		"	11		"
12		"	12		"	12	53	0,4 m grus	12		"	12		"	12		"
13		"	13		0,3 m grus	13		Ant. Fjell	13		"	13		"	13		"
14		Grus	14		Fjell	14		D. 11,9 m.	14		0,4 m grus	14		"	14		"
15		D. 13,8 m	15		D. 12,7 m.	15			15		Ant. fjell.	15		"	15		"
16		ant. stoppet i stor sten.	16			16			16		D. 13,6 m.	16		0,1 m sand	16		"
17			17			17		Nr 13.	17			17		Fjell	17		0,2 m sand
18			18			18		3 m fylling	18			18		D. 15,1 m.	18		"
19			19			19		Middels bløt ler til 110 m	19			19		0,4 m grus	19		Ant. fjell
20			20			20			20			20			20		D. 17,8 m
21			21			21		0,3 m grus	21			21			21		
22			22			22		Dybde 11,3 m.	22			22			22		
23			23			23		Planum cote 13,52	23			23			23		
24			24			24			24			24			24		

Oslø, 16-9-1929
Ingeniør Oscar Large



002 : 1