

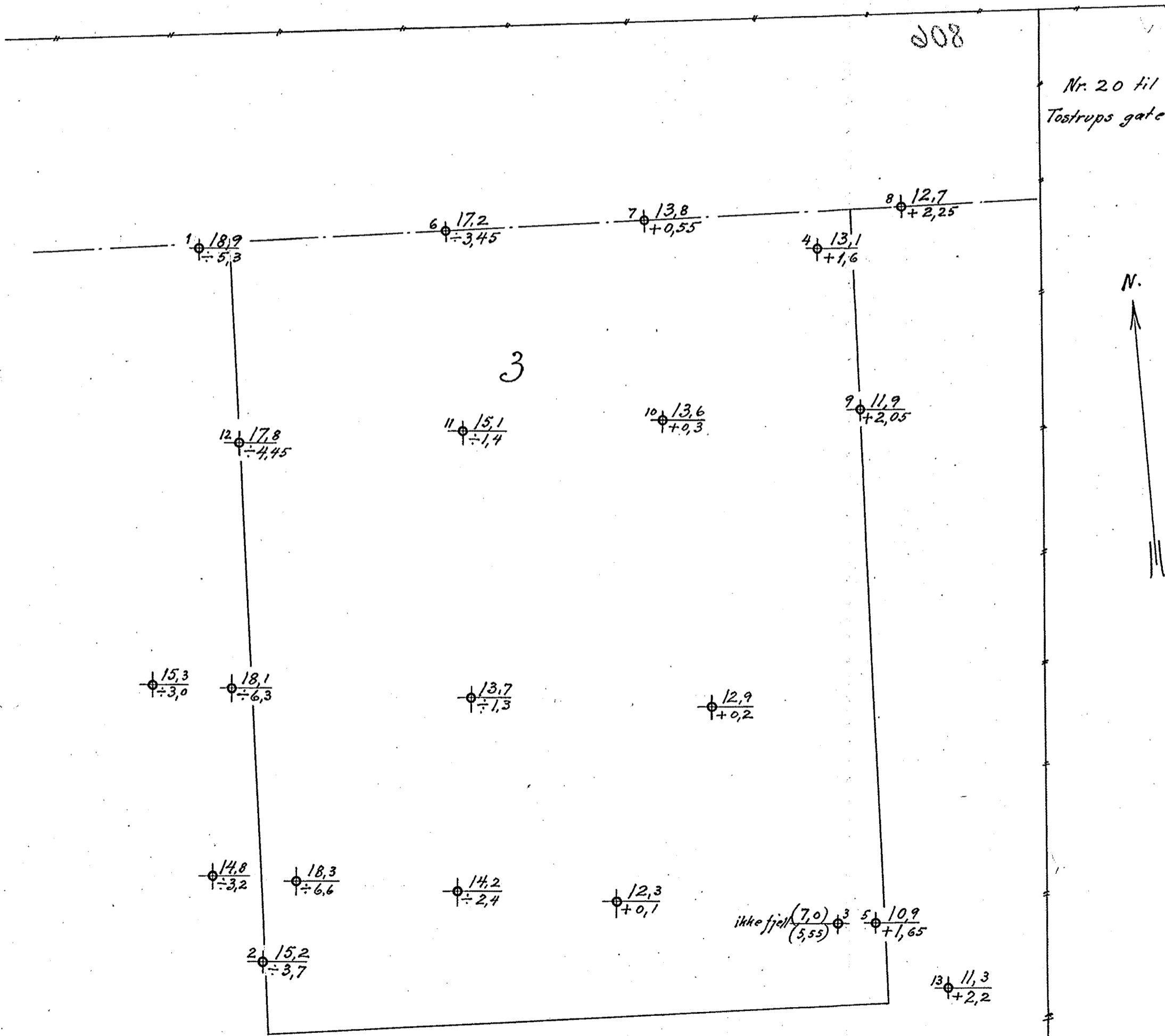
# Grunnboringskart for Hjörungavåg gaten nr. 3

Bl. 806 v

M. 1:100

Forklaring:  $\frac{13,1}{+1,6}$  dybde i meter fra terreng til fjell  
 $\frac{+1,6}{+1,6}$  fjellens kotehøide ref. til byens høidefastmærk.

## HJØRUNGAVÅGGATEN



Kartet er supplert 16-9-1929

Oslo, 5-9-1929

Oscar Kjøp.

19.9.



TELEFON 46476

for *Hjörungarvåg gaten nr. 3*

utført *28/8* 1929

Borhul nr. 1			Borhul nr. 2			Borhul nr. 3			Borhul nr. 4			Borhul nr. 5			Borhul nr. 6		
Belastn. kg.			Belastn. kg.			Belastn. kg.			Belastn. 240 kg.			Belastn. kg.			Belastn. kg.		
Planum cote 13,6			Planum cote 11,5			Planum cote 12,55			Planum cote 14,72			Planum cote 12,55			Planum cote 13,76		
Dybde i m.	Ondr.	Grund	Dybde i m.	Ondr.	Grund	Dybde i m.	Ondr.	Grund	Dybde i m.	Ondr.	Grund	Dybde i m.	Ondr.	Grund	Dybde i m.	Ondr.	Grund
1	x		1	x		1	x		1		Fylling	1		Fylling	1		Fylling
2	13	240kg.	2	6	240kg.	2	7	240kg.	2		"	2		"	2		"
3	19	"	3	7	"	3	8	"	3		"	3		"	3		"
4	22	"	4	9	"	4	3	"	4	16	"	4		"	4		"
5	20	"	5	7	"	5	21	120kg.	5	9	"	5		"	5		"
6	24	"	6	10	"	6	8	240kg.	6	12	"	6		"	6		Ler
7	16	"	7	6	"	7	21	"	7	4	"	7		"	7		"
8	13	"	8	3	120kg.	8		Sten	8	6	"	8		"	8		"
9	8	"	9	3	"	9		D. 7,0 m.	9	5	"	9		"	9		"
10	3	"	10	3	"	10			10	5	"	10		"	10		"
11	11	120kg.	11	2	"	11			11	5	"	11		"	11		"
12	13	"	12	2	"	12			12	5	"	12		"	12		"
13	15	"	13	3	"	13			13	5	"	13		"	13		"
14	8	"	14	27	240kg.	14			14	22	"	14		"	14		"
15	11	"	15	24	"	15			15		Fjell.	15		"	15		"
16	9	"	16			16			16		D. 13,1 m.	16		"	16		"
17	10	240kg.	17			17			17			17		"	17		Sten og grus.
18	30	"	18			18			18			18		"	18		Ant. fjell
19	21	"	19			19			19			19		"	19		D. 17,2 m.
20			20			20			20			20		"	20		
21			21			21			21			21		"	21		
22			22			22			22			22		"	22		
23			23			23			23			23		"	23		
24			24			24			24			24		"	24		

*Oslo 5-9-1929*  
*Oscar Large*

111U

TELEFON 46476

f. or. Hjørungavåg gaten nr. 3

utført Aug/Sept. 1929

Borhul nr. 7			Borhul nr. 8			Borhul nr. 9			Borhul nr. 10			Borhul nr. 11			Borhul nr. 12		
Belastn. kg.			Belastn. kg.			Belastn. 120 kg.			Belastn. kg.			Belastn. kg.			Belastn. kg.		
Planum cote 14,36			Planum cote 14,96			Planum cote 13,96			Planum cote 13,90			Planum cote 13,70			Planum cote 13,36		
Dybde i m.	Omdr.	Grund	Dybde i m.	Omdr.	Grund	Dybde i m.	Omdr.	Grund	Dybde i m.	Omdr.	Grund	Dybde i m.	Omdr.	Grund	Dybde i m.	Omdr.	Grund
1		Fylling	1		Fylling	1	x	Fylling	1		Fylling	1		Fylling	1		Fylling
2			2			2	x		2			2			2		
3			3			3	x		3			3			3		
4			4			4	x		4			4			4		
5			5			5	x	Ler	5			5			5		
6			6		Ler	6	12	"	6		Ler	6		Ler	6		Ler
7		Ant. fylling	7		"	7	11	"	7		"	7		"	7		"
8			8		"	8	11	"	8		"	8		"	8		"
9		Ler	9		"	9	9	"	9		"	9		"	9		"
10		"	10		"	10	6	"	10		"	10		"	10		"
11		"	11		"	11	4	"	11		"	11		"	11		"
12		"	12		"	12	53	0,4 m grus	12		"	12		"	12		"
13		"	13		0,3 m grus	13		Ant. Fjell	13		"	13		"	13		"
14		Grus	14		Fjell	14		D. 11,9 m.	14		0,4 m grus	14		"	14		"
15		D. 13,8 m	15		D. 12,7 m.	15			15		Ant. fjell.	15		"	15		"
16		ant. stoppet i stor sten.	16			16			16		D. 13,6 m.	16		0,1 m sand	16		"
17			17			17			17			17		Fjell	17		0,2 m sand
18			18			18		Nr 13.	18			18		D. 15,1 m.	18		
19			19			19		3 m fylling	19			19			19		0,4 m grus
20			20			20		Middels bløt ler til 110 m	20			20			20		Ant. fjell
21			21			21		0,3 m grus	21			21			21		D. 17,8 m
22			22			22		Dybde 11,3 m.	22			22			22		
23			23			23		Planum cote 13,52	23			23			23		
24			24			24			24			24			24		

Oslo, 16-9-1929  
Ingeniør Oscar Large

NVB01