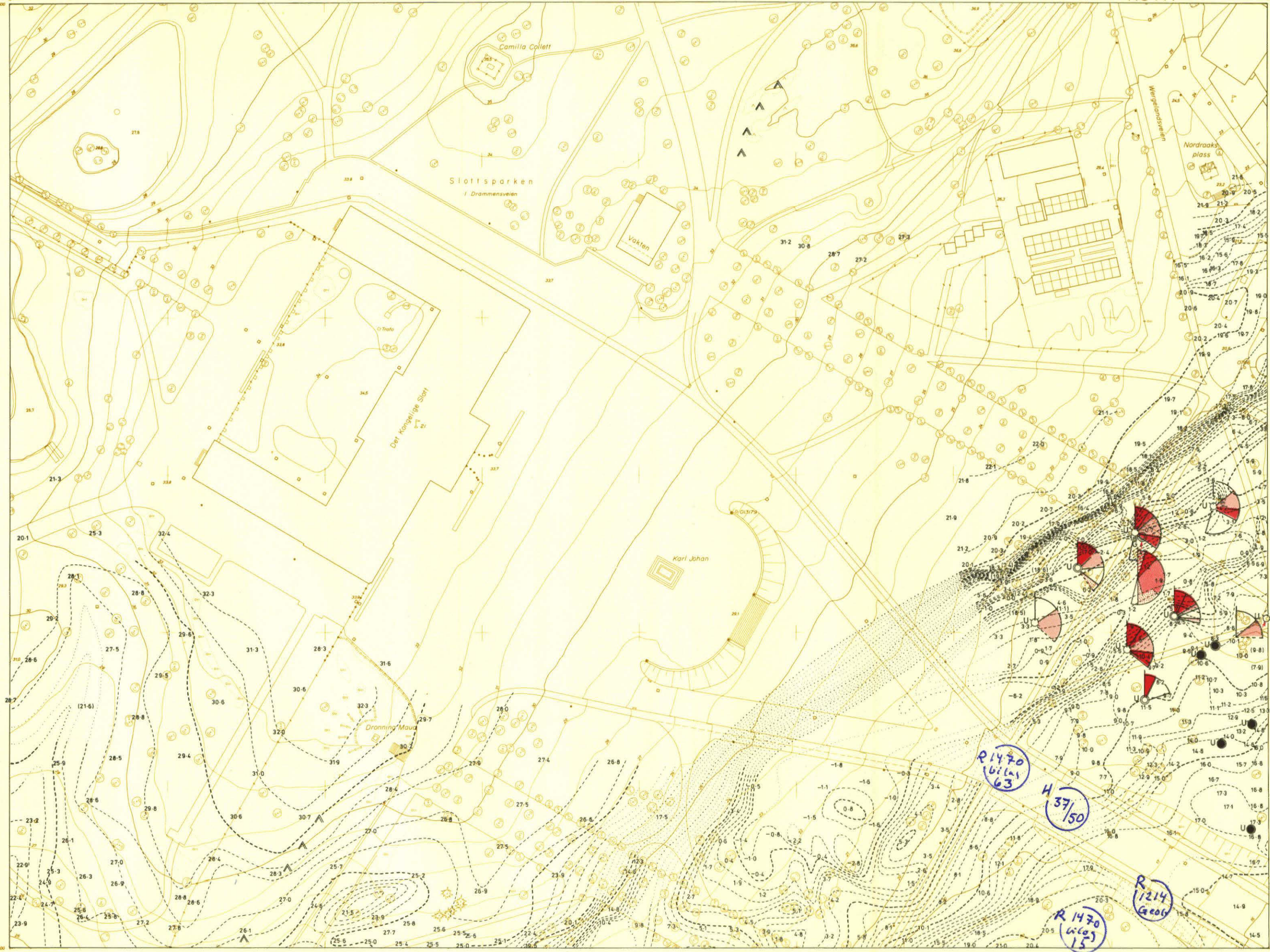
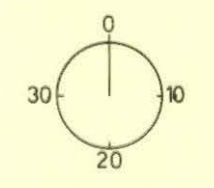


No: 97



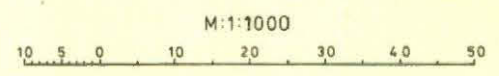
TEGNFORKLARING

- - - - - Kote for antatt fjell
- Kote for antatt fjell meget usikker
- 21-8 Borpunkt med kote for antatt fjell
- (21-8) Boring avsluttet uten fjell
- ▲ Fjell i dagen
- ⊙ Prøveserie utført av firma G
- ⊗ Vingeboring
- Ω Korrosjonsmåling
- Kjerneboring
- Fast leire og tørrskorpe
- Middels bløt leire
- Bløt leire
- Organisk materiale
- Sand / grus / stein
- Fylling



Dybde i meter
 Spesiell skala er angitt for dybder større enn 40 m

Oslo kommune samt firmaer og institusjoner som har utført boringer er uten ansvar for riktigheten av de opplysningene som er gjengitt på kartet



UNDERGRUNNSKART FOR OSLO

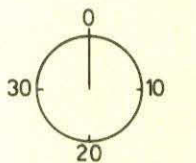
NOA I



TEGNFORKLARING

- Kote for antatt fjell
- Kote for antatt fjell meget usikker
- 21-8 Borpunkt med kote for antatt fjell
- (21-8) Boring avsluttet uten fjell
- ▲ Fjell i dagen
- ⊙ Prøveserie utført av firma G
- ⊗ Vingeboring
- Ω Korrosjonsmåling
- Kjerneboring

- Fast leire og tørrskorpe
- Middels bløt leire
- Bløt leire
- Organisk materiale
- Sand / grus / stein
- Fylling



Dybde i meter

Spesiell skala er angitt for dybder større enn 40 m

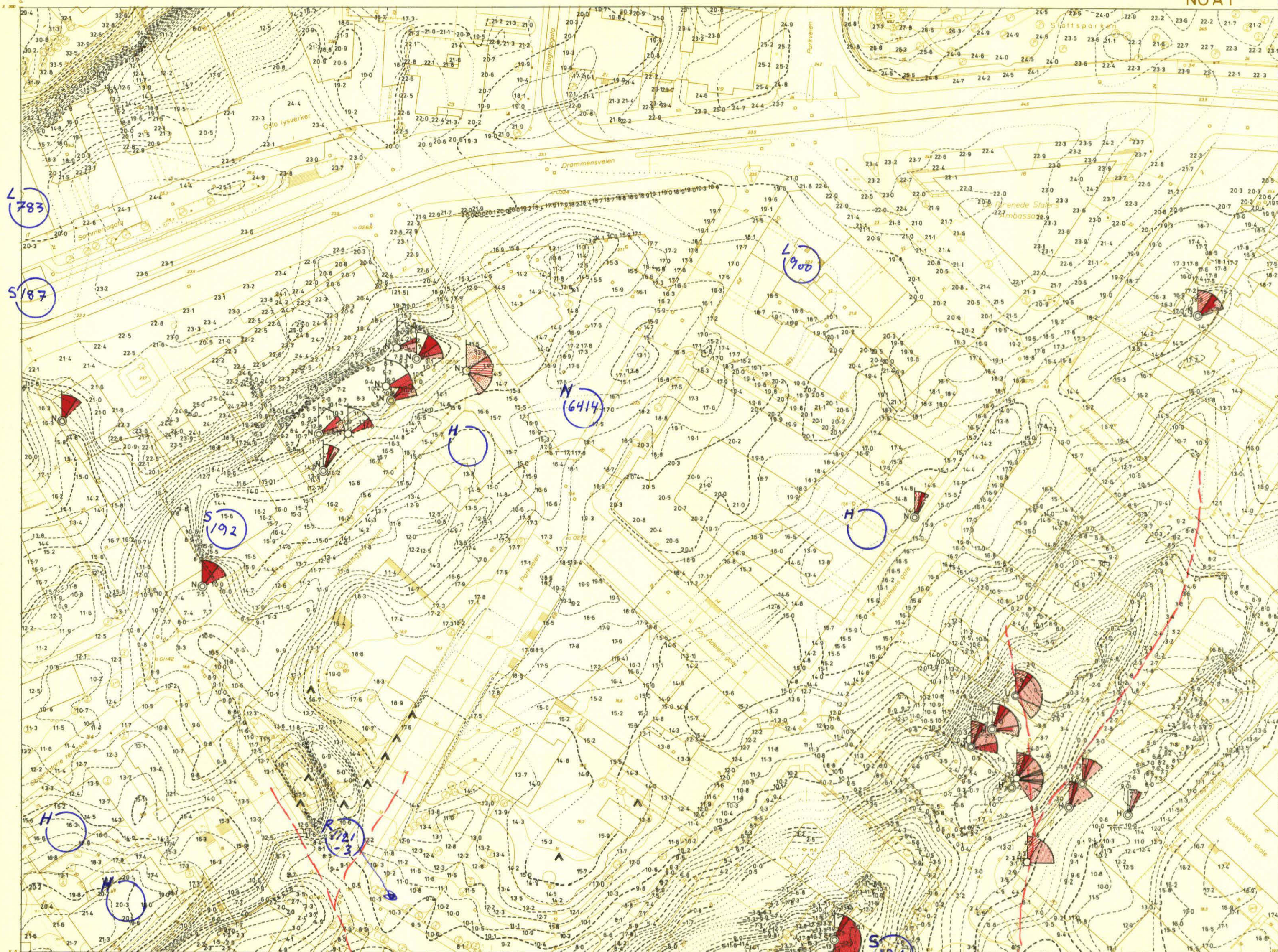
Oslo kommune samt firmaer og institusjoner som har utført boringer er uten ansvar for riktigheten av de opplysningene som er gjengitt på kartet.

M. 1:1000

Oslo kommune. Geoteknisk kontor 1974

UNDERGRUNNSKART FOR OSLO

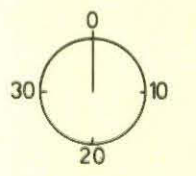
NOA I



TEGNFORKLARING

- - - Kote for antatt fjell
- Kote for antatt fjell meget usikker
- 21.8 Borpunkt med kote for antatt fjell
- (21.8) Boring avsluttet uten fjell
- A Fjell i dagen
- ⊙ Prøveserie utført av firma G
- ⊗ Vingeboring
- ⊕ Korrosjonsmåling
- ⊙ Kjerneboring

- Fast leire og tørrskorpe
- Middels bløt leire
- Bløt leire
- Organisk materiale
- Sand / grus / stein
- Fylling



Dybde i meter

Spesiell skala er angitt for dybder større enn 40 m

L783
S187

L900

M6414

S192

H

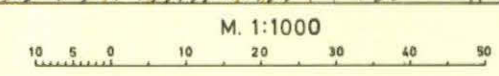
M

R21-3

S191

Oslo kommune samt firmaer og institusjoner som har utført boringer er uten ansvar for riktigheten av de opplysningene som er gjengitt på kartet.

Fillipstadbekken



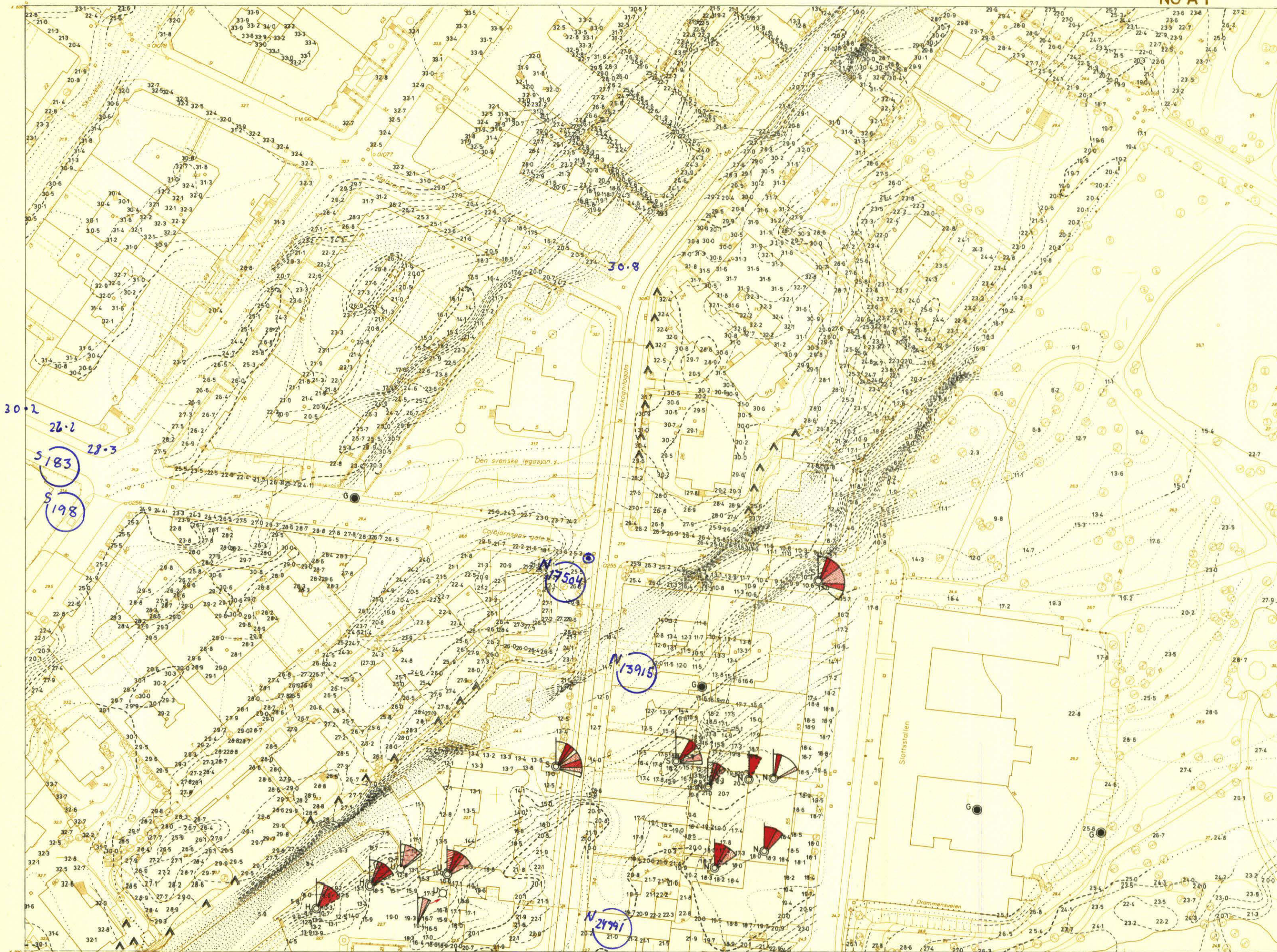
M. 1:1000

Oslo kommune.

Russeløkkbekken
Geoteknisk kontor 1974

UNDERGRUNNSKART FOR OSLO

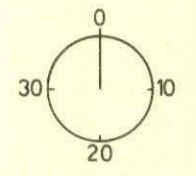
NO A I IV



TEGNFORKLARING

- Kote for antatt fjell
- Kote for antatt fjell meget usikker
- 21.8 Børpunkt med kote for antatt fjell
- (21.8) Boring avsluttet uten fjell
- ▲ Fjell i dagen
- ⊙ Prøveserie utført av firma G
- ⊗ Vingeboring
- Ω Korrosjonsmåling
- Kjerneboring

- Fast leire og tørrskorpe
- Middels bløt leire
- Bløt leire
- Organisk materiale
- Sand/grus/stein
- Fylling



Dybde i meter
Spesiell skala er angitt for dybder større enn 40 m

Oslo kommune samt firmaer og institusjoner som har utført boringer er uten ansvar for riktigheten av de opplysningene som er gjengitt på kartet.

M. 1:1000
10 5 0 10 20 30 40 50

Oslo kommune. Geoteknisk kontor 1974