

* NO: C1 II

666

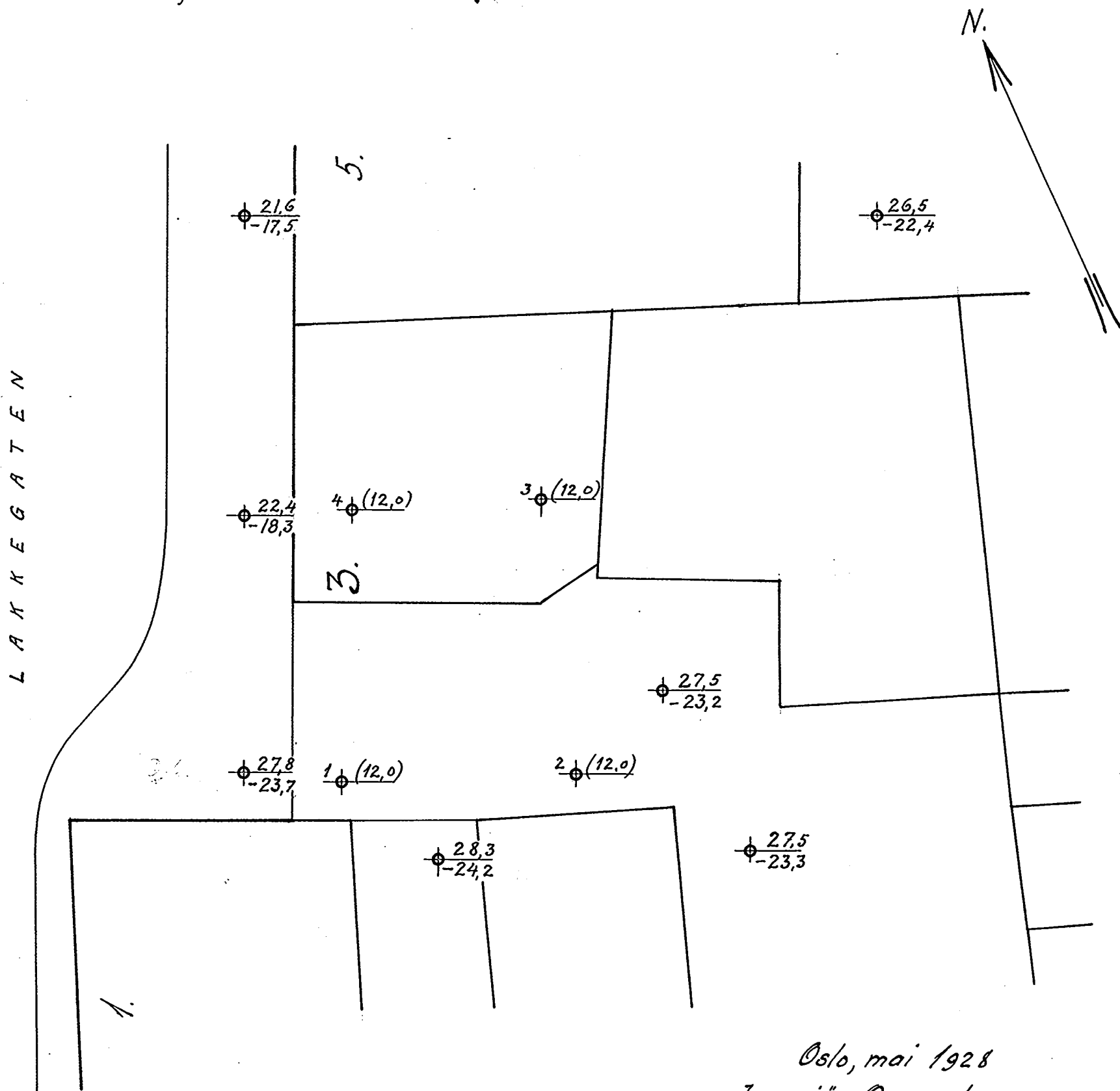
Lakkegt. 3

Grunnboringskart for Lakkegaten nr 3

Bl. ~~663~~
666 ✓

M. 1:100

Forklaring: $\oplus \frac{21,6}{-17,5}$ dybde i meter fra terreng til fjell. Tal i () er ikke fjell.
 $\oplus \frac{-17,5}{-17,5}$ fjellets kotehøide referert til byens høidemerker.



Oslo, mai 1928
Ingeniør Oscar Lauge.

A.Ø.

