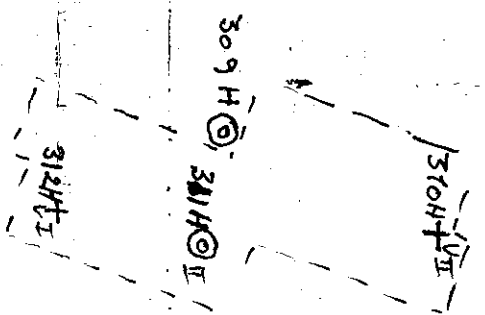


Prøvehull I, Blokk 2.

Jordart.	Dyp m	Vannpst. av total subst.	tørr subst.	H <sub>3</sub>	H <sub>1</sub>	F	K	O	G	pH	γ
Gråleire <sup>m</sup> /melsand og finmo. Enkl. gruskorn	1	16.3	19.5	(284)			(5.3)			6.0	1.97
Leire <sup>m</sup> /melsand. Brune flekker.	2	24.9	33.1	186	26	38	4.0			6.6	1.81
— <sup>m</sup> /masand. Sand og grusk. Finmoskikt. Blöt	3	21.3	27.1	(51)			(1.4)			6.9	1.88
— <sup>m</sup> /melsand. Enkl. sand og gruskorn.	4	26.9	36.9	57	5.3	34	1.5			7.0	1.76
— — Enkl. småstein, sand og gruskorn	5	24.2	31.8	76	7.3	31	2.0			7.2	1.80
Leirbl. melsand og mosand. Enkl. sand og gruskorn	6	18.7	23.0	(136)	(19)	25	(3.2)			7.2	1.99
Leire <sup>m</sup> /melsand. Masandskikt.	7	23.5	30.7	189	14	32	3.9				1.78
— — — — —	8	27.5	38.0	128	10	38	3.0			7.1	1.81

309 H



No: E 6 III

Hauke lid 1359. A (1951)