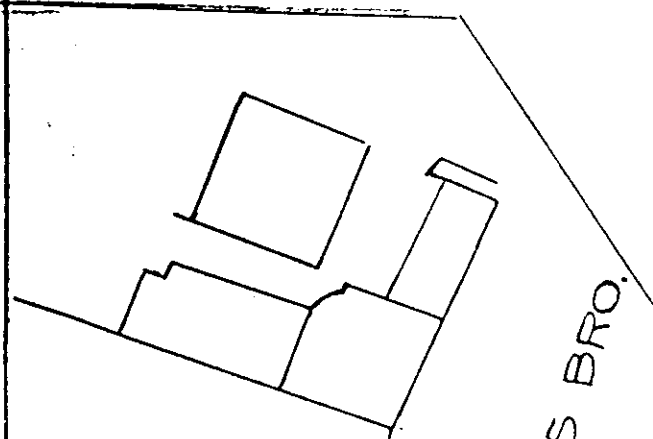


HAUKELID 450  
1942

Grönlands Torv Toilett anlegg. Hull 3

Anmerkning.	Kote.	Vannpct av total vol.	F.	H <sub>1</sub> .	H <sub>2</sub> .	K.	γ.	O. %
Overflate.	+2.							
Stenfylling.	+1.							
Stenfylling. Gamelt fundament.	0.							
Treflaate.	-1.							



Forklaring.

F. = Relativ finhet.

H<sub>1</sub> = Relativ holdfasthet, omrørt leire.

H<sub>2</sub> = D° D° naturlig leire.

K. = Kohesjon i ton pr. M<sup>2</sup>.

γ. = Rumvekt.

O. = Organisk substans (humus) i procent av tørrsubstans.

Merk.

I hull 3 støtte man på et gamelt fundament med store  
brudstenskådere muret på en treflaate. (Setabel hull 3.)  
Over hele fonten var der ca. 2 meter stenfylling. (Setabellene).

NOC 111

~~111~~ 23211