

N O T E B Y

2213 - 14

Schweigaardsgate 37-39

SO: D1 III

Jan 88

*[Handwritten signature]*

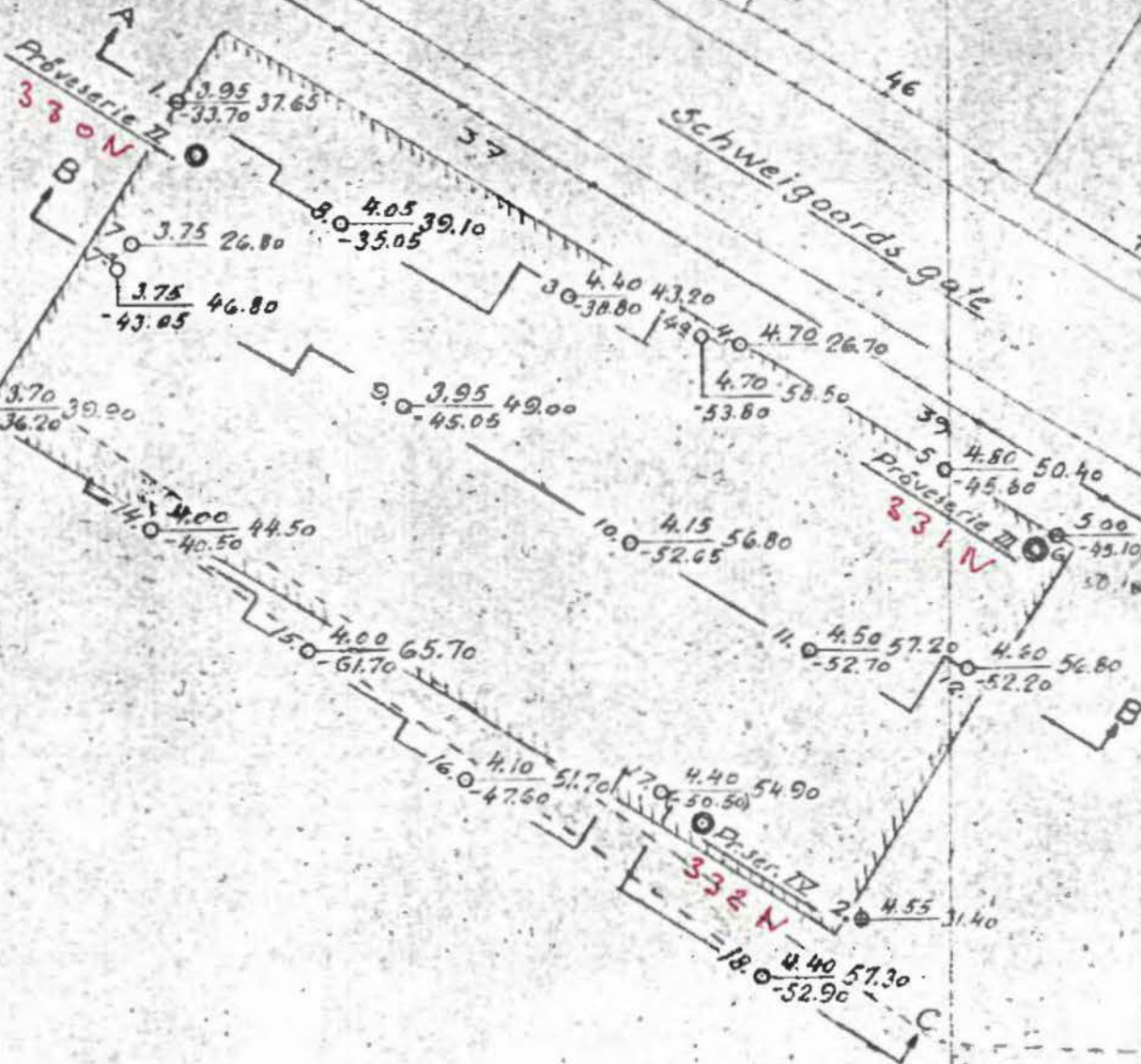
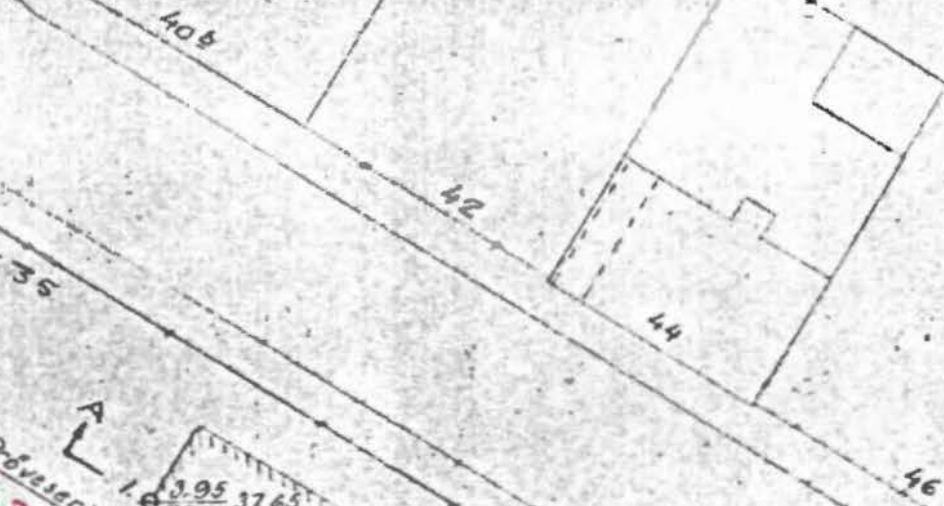


Overført kladde  
80

Hollender gaten

Schweigards gate

33  
100

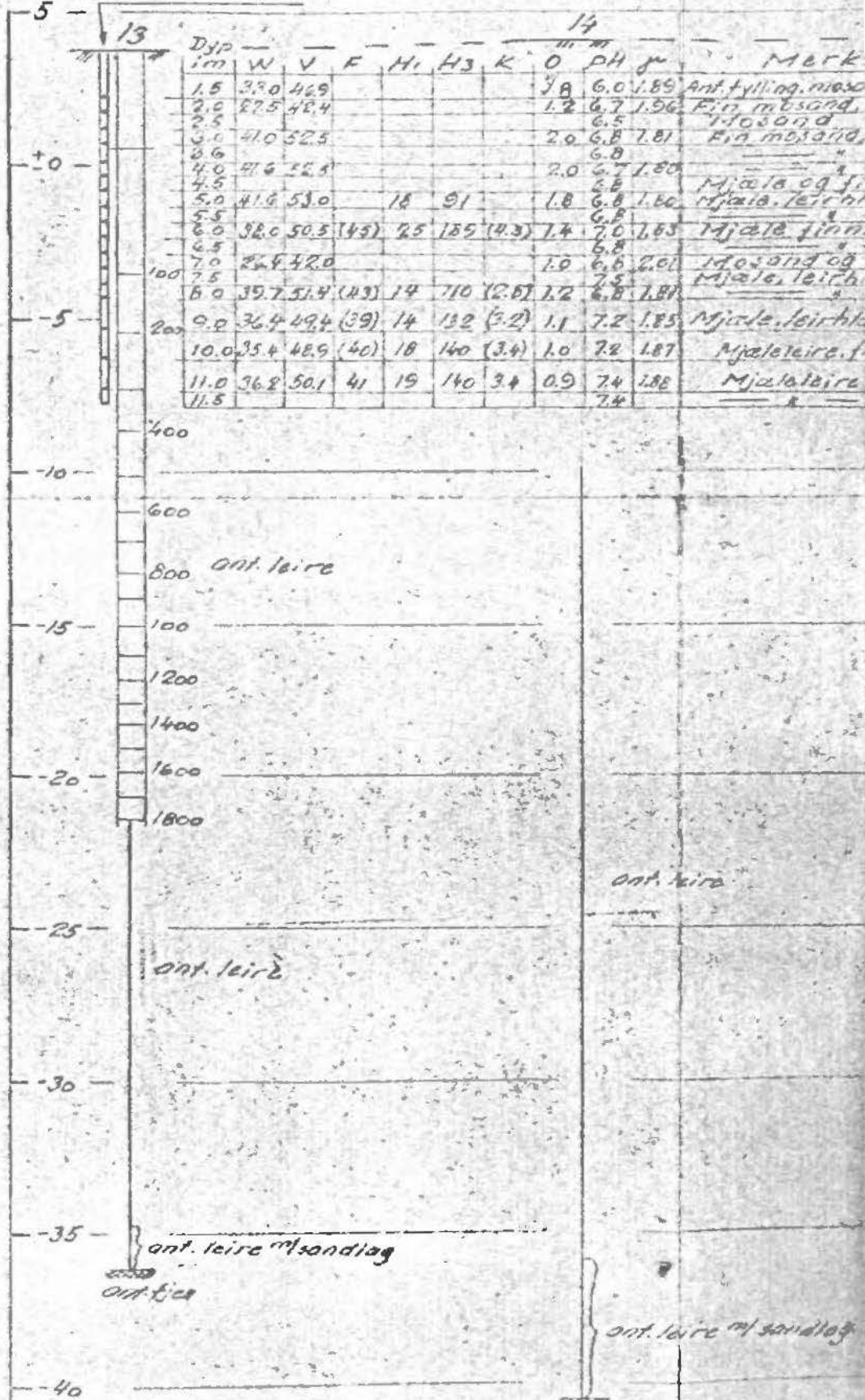


SKJONSPÅN

1:500

(1961 Odometerfax. 4690) (2213 A)

Prøveserie I



ant. leire

ant. leire

ant. leire

ant. leire

ant. leire m/ sandlag

ant. fyll.

ant. leire m/ sandlag

ant. fyll.

ant. leire m/ sandlag

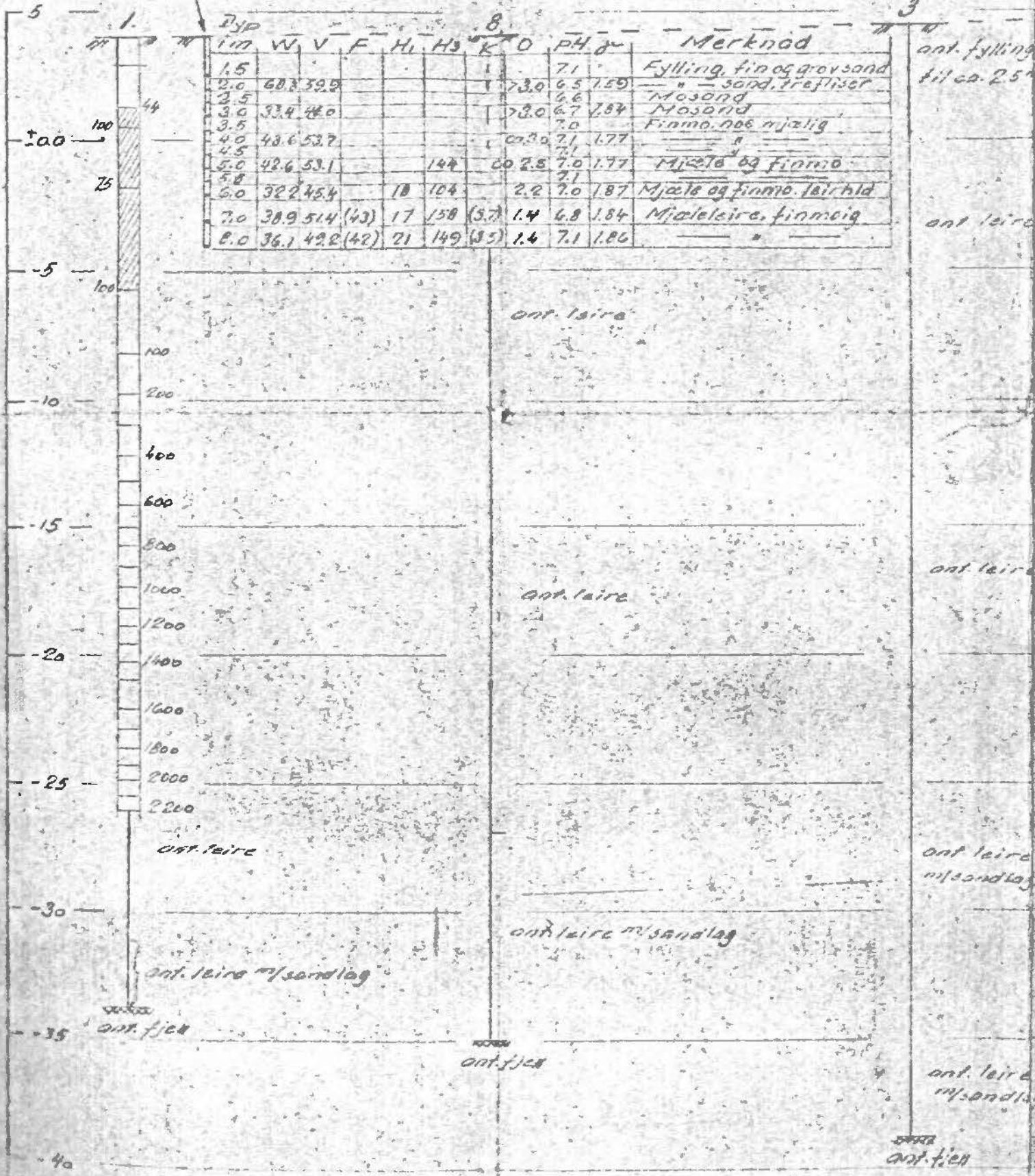
2214

# PROFIL

M.L. 1:200 M.H.

## Prøveserie II

Dyp	W	V	F	H <sub>1</sub>	H <sub>2</sub>	K	O	pH	Merknad		
1.5								7.1	Fylling, fin og grovsand		
2.0	60.2	39.9					73.0	6.5	1.59	sand, trefliser	
2.5								6.6		Mosand	
3.0	33.4	44.0					73.0	6.7	1.84	Mosand	
3.5								7.0		Finne, noe mjølig	
4.0	48.6	53.7					ca. 3.0	7.1	1.77	"	
4.5								7.1		"	
5.0	42.6	53.1			144		20.2.5	7.0	1.77	Mjøle og finne	
5.8								7.1		"	
6.0	32.2	45.4		10	104			2.2	7.0	1.87	Mjøle og finne, leirhold
7.0	38.9	51.4	(43)	17	158	(3.7)	1.4	6.8	1.84	Mjøleleire, finmjølig	
8.0	36.1	42.2	(42)	21	149	(3.5)	1.4	7.1	1.86	"	



# PROFIL A-A

L=1:200 M.H.=1:200

Prøveserie III

	W	V	F	HI	H3	K	O	pH	Σ	Dyp 1m	
Fylling, sand, registeret ok.	31.5	41.7					73.0	5.7	1.74	1.0	
Finne og frester	82.4	65.4					73.0	5.5	1.45	2.0	
								5.5		2.5	
Finne og sand og mjale	34.8	48.3					72.5	6.8	1.87	3.5	
Finne og grov mjale	45.5	52.5					73.0	6.8	1.81	4.0	
Finne og mjale	40.9	52.0	15	134			70.0	7.1	1.80	4.5	
								6.9		5.5	
Finne og mjale leirbid	39.1	51.0	17	210			72.5	7.0	1.81	4.0	
Mjale og finne leirbid	39.1	51.4 (45)	21	149			(3.5)	1.8	7.0	1.82	7.0
	373	429 (43)	20	158			(3.7)	1.5	7.0	1.83	8.0

