

*

NO: DG II

240

Sandakerun. 73-81

Greifsenun. 8-12

f or *Landakeren. 85^B kvartal III* utført *sept. 1923*

Borhul nr. 54			Borhul nr. 56			Borhul nr. 58			Borhul nr. 60			Borhul nr.			Borhul nr.		
Belastn. 120 kg.			Belastn. 120 kg.			Belastn. 120 kg.			Belastn. 120 kg.			Belastn. kg.			Belastn. kg.		
Planum cote 92,23			Planum cote 92,62			Planum cote 92,86			Planum cote 93,39			Planum cote			Planum cote		
Dybde i m.	Ondr.	Grund	Dybde i m.	Ondr.	Grund	Dybde i m.	Ondr.	Grund	Dybde i m.	Ondr.	Grund	Dybde i m.	Ondr.	Grund	Dybde i m.	Ondr.	Grund
1	x	grütbl.	1	x		1	x		1	x		1			1		
2	51	stolpeler	2	49	grüs	2	72	grüs	2	97	grüs	2			2		
3	58	"	3	82	stolpeler	3	130	stolpeler	3	139	"	3			3		
4	29	sig ler	4	42	"	4	57	"	4	45	"	4			4		
5	17	"	5	4	ler	5	3	ler	5	8	ler	5			5		
6	13	"	6	5	"	6	19	"	6	10	"	6			6		
7	9	ler	7	25	"	7	5,9 m		7			7			7		
8	8	"	8	6,9 m		8	ffjels.		8			8			8		
9		8,0 m	9	ffjels		9			9			9			9		
10		ffjels	10			10			10			10			10		
11			11			11			11			11			11		
12			12			12			12			12			12		
13			13			13			13			13			13		
14			14			14			14			14			14		
15			15			15			15			15			15		
16			16			16			16			16			16		
17			17			17			17			17			17		
18			18			18			18			18			18		
19			19			19			19			19			19		
20			20			20			20			20			20		
21			21			21			21			21			21		
22			22			22			22			22			22		
23			23			23			23			23			23		
24			24			24			24			24			24		

Bergfl. status uvisst, spiss 4 m x 4 m.
 "veat" bring.

Se også Bl. 243

Reguleringsplanen

fjorndret.

F

1980

Grundboringskart over Sandakerveien 85 B
kvarter III og III

M. 1:200

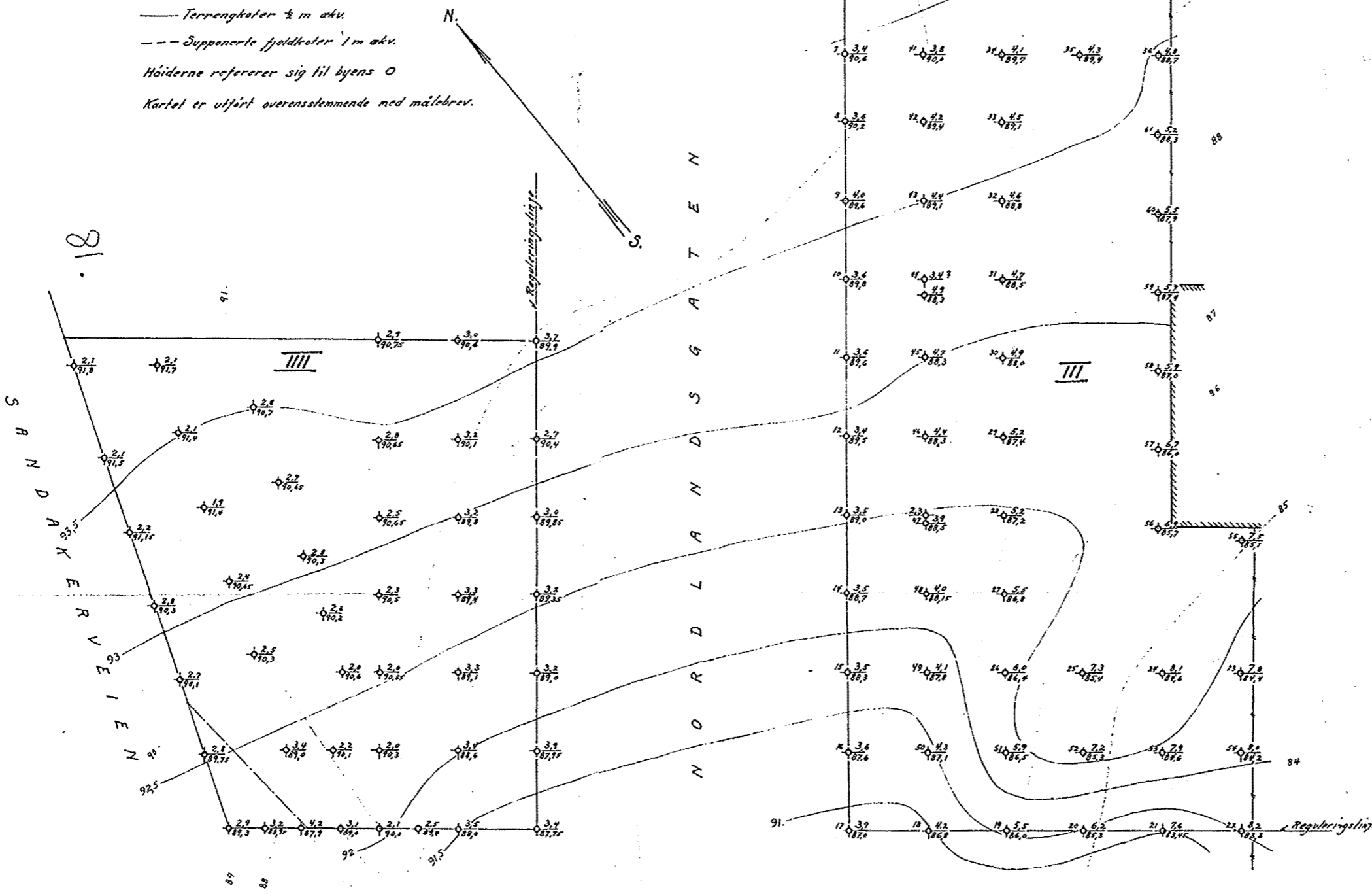
Belegner: Dybde fra terrang til fjeld
fjeldets kotehøide

— Terrangkoter 1/2 m økv.

- - - - - Supponerte fjeldkoter 1 m økv.

Høiderne refererer sig til byens 0

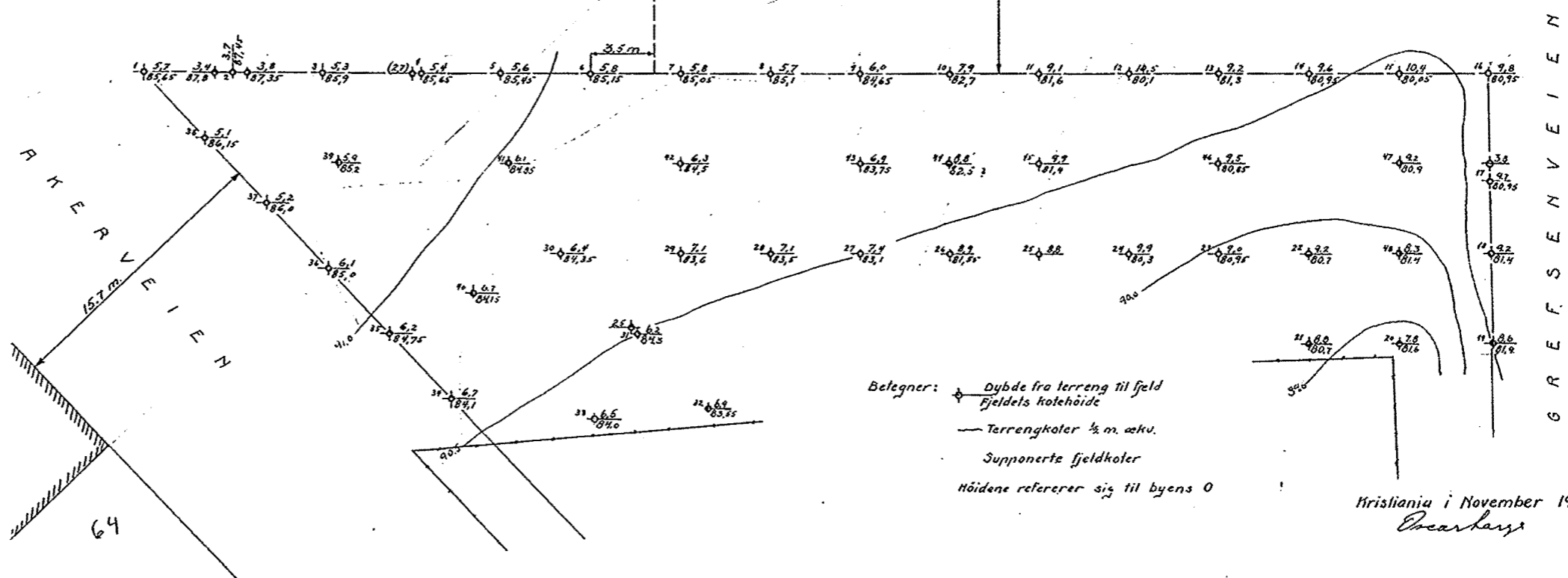
Kartet er utført overensstemmende med målebrev.



Bl.

boringskart
over
73 og Grefsenveien 6

M. 1:200



Belegner: Dybde fra terrang til fjeld
fjeldets kotehøide

— Terrangkoter 1/2 m økv.

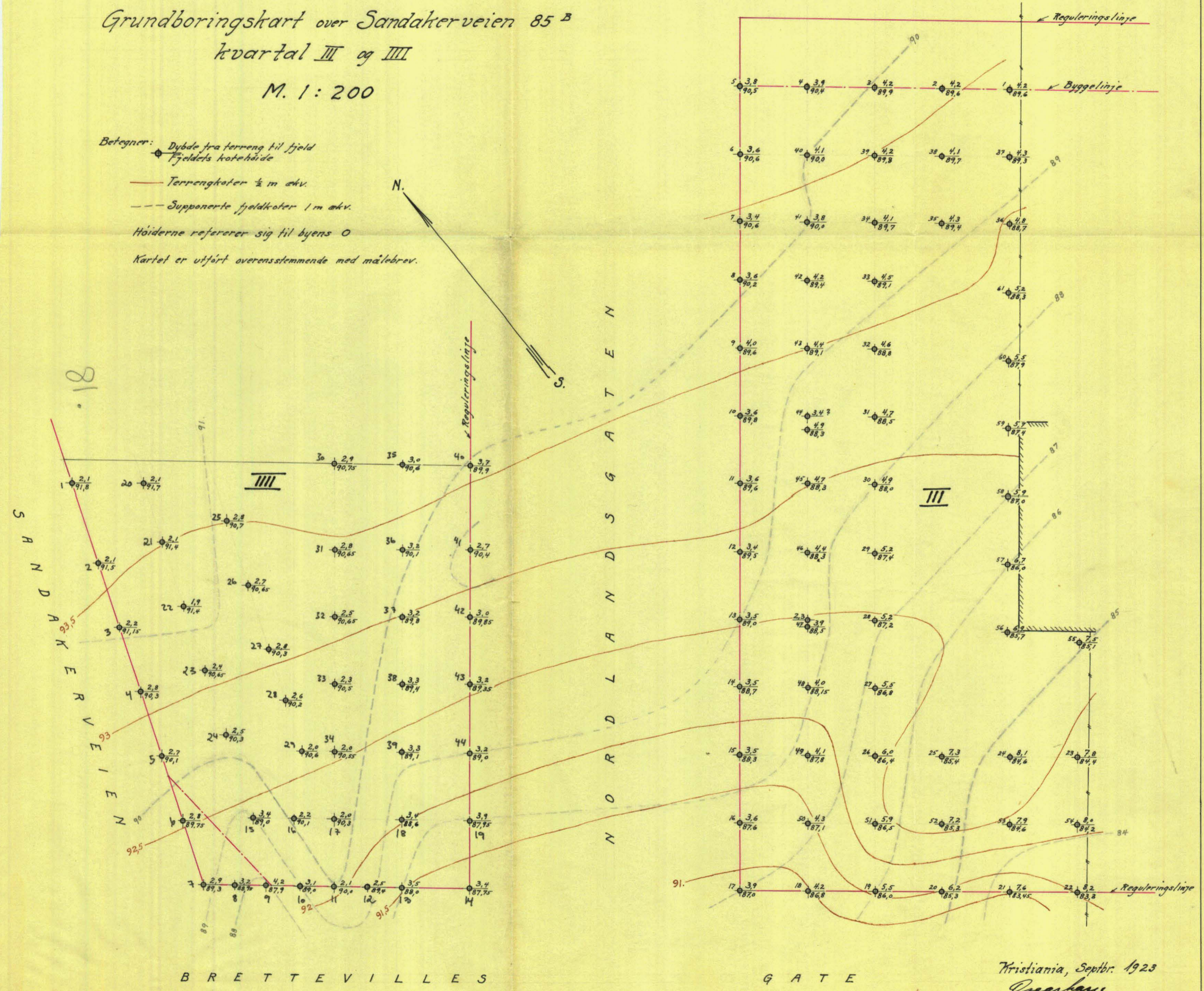
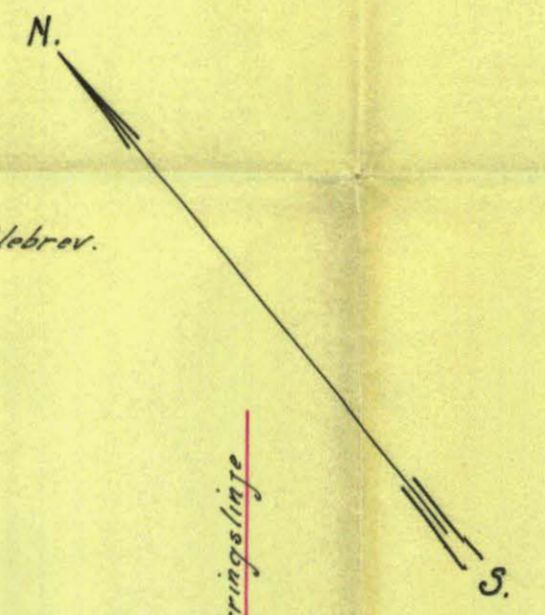
- - - - - Supponerte fjeldkoter

Høiderne refererer sig til byens 0

Kristiania i November 1911
Escarbay

Grundboringskart over Sandakerveien 85 B
kvarter III og IIII
M. 1:200

Betegner: Dybde fra terrenng til fjeld
Fjeldets kotehøide
— Terrenngkoter 1/2 m akv.
--- Supponerte fjeldkoter 1 m akv.
Høiderne refererer sig til byens 0
Kartet er utført overensstemmende med målebrev.



Kristiania, Septbr. 1923
Oscarbye.

J. Ø.