

*SO: C1 III

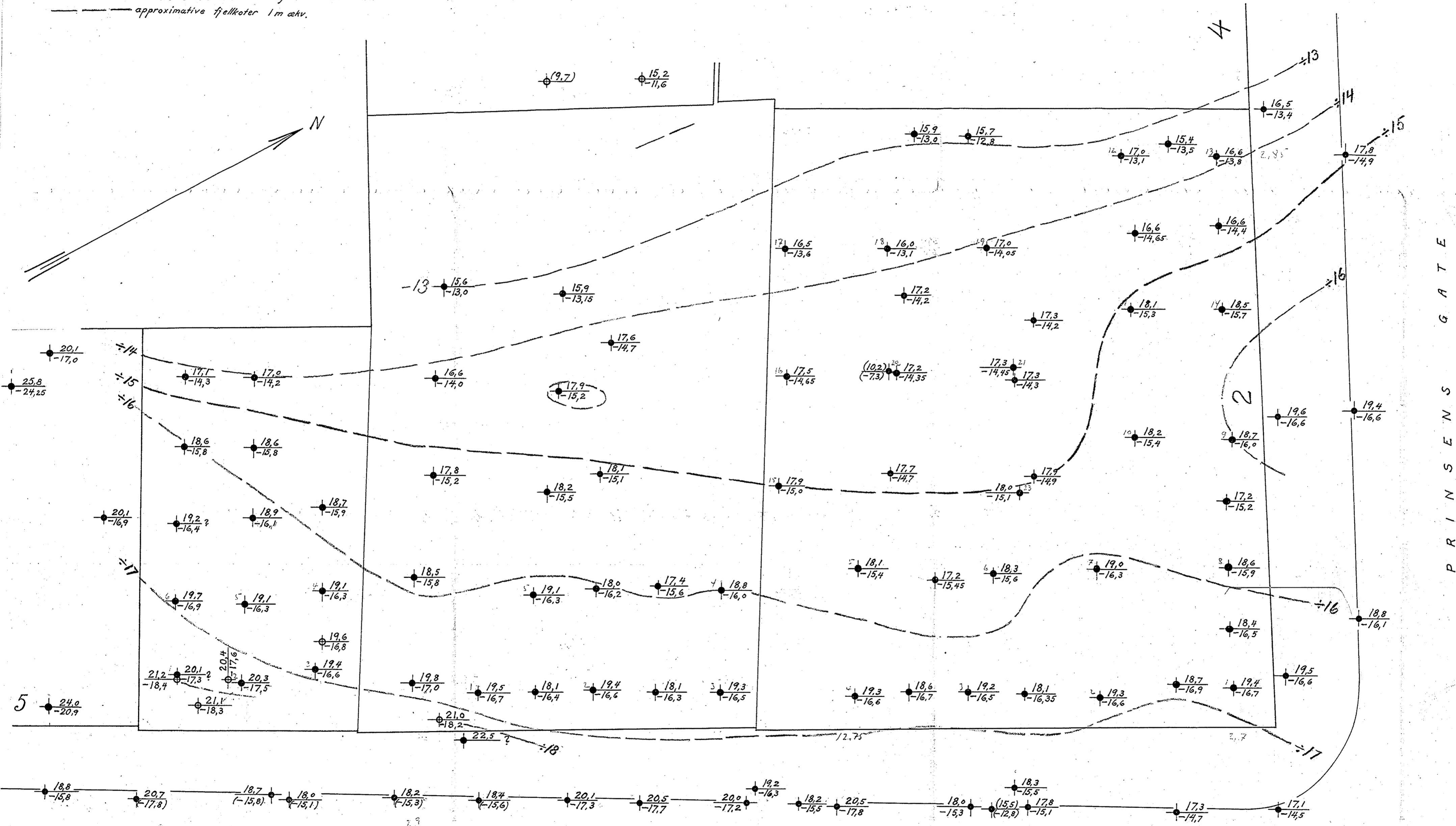
829

Prinsensgt. 2
~ Fred Olsensgt.

Fred. Olsens gt.
 Grunnboringskart for Prinsens gate 2 og (Store Strandgate) 7 og 9
 M. 1:100

Bl. 829

Forklaring
 20,1 dybde i meter fra terreng til fjell eller fast bunn } tall i parentes er ikke fjell.
 -19,6 kotehøide for fjell eller fast bunn }
 terrengkote
 Høiderne er referert til byens høidemerker
 ———— approximative fjellkoter 1 m økv.



P R I N S E N S G A T E

Fred. Olsens gt.
 (S T O R E S T R A N D G A T E)

Oslo, november 1929
 Oscarhaug