

NoTeBy

619

Hegdehaugsvn. 31-33

NO:A 2 I

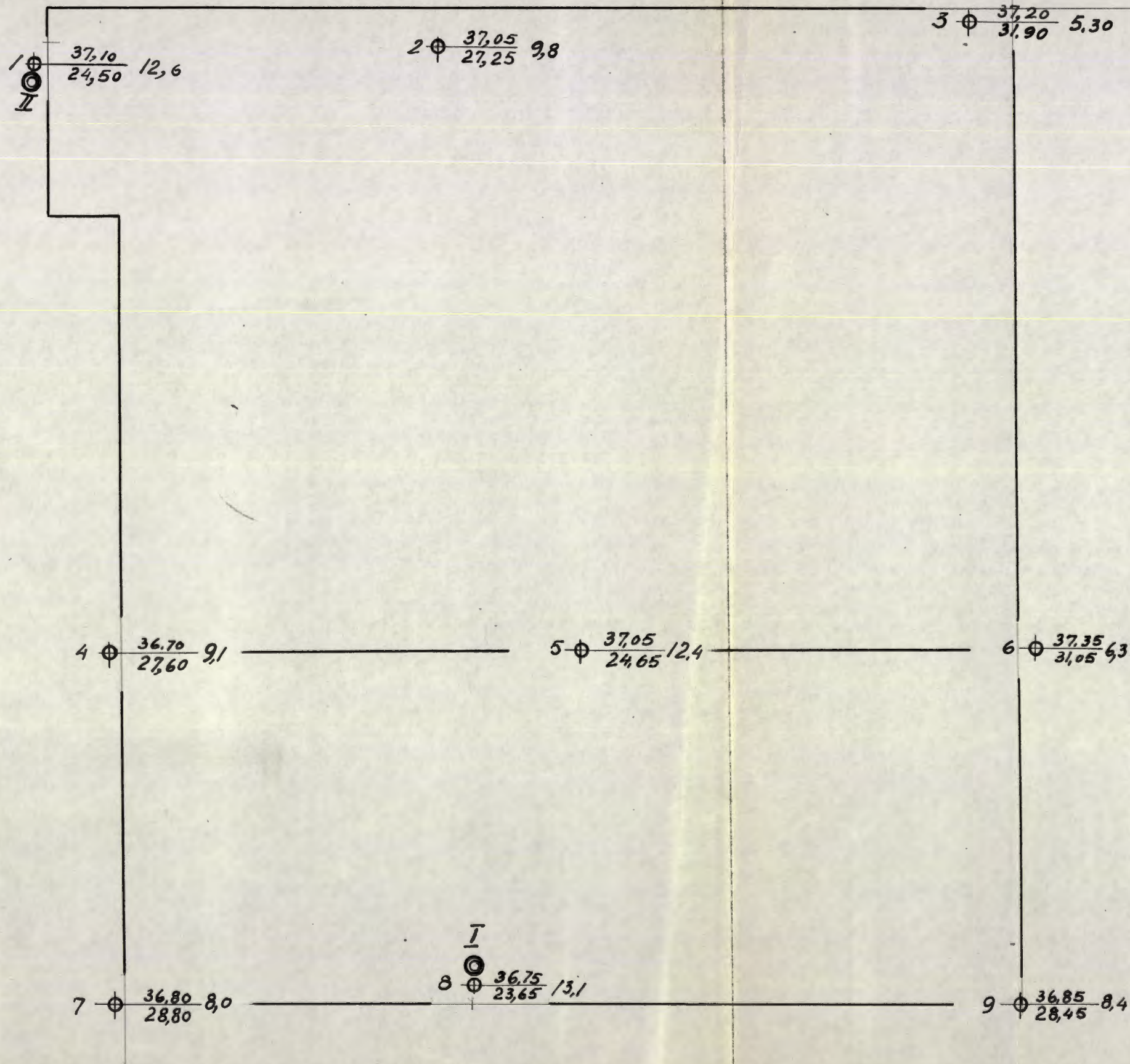


OVERFØRT TIL KARTPLATE

DATO: juni 74 SIGN: A. M. Leide

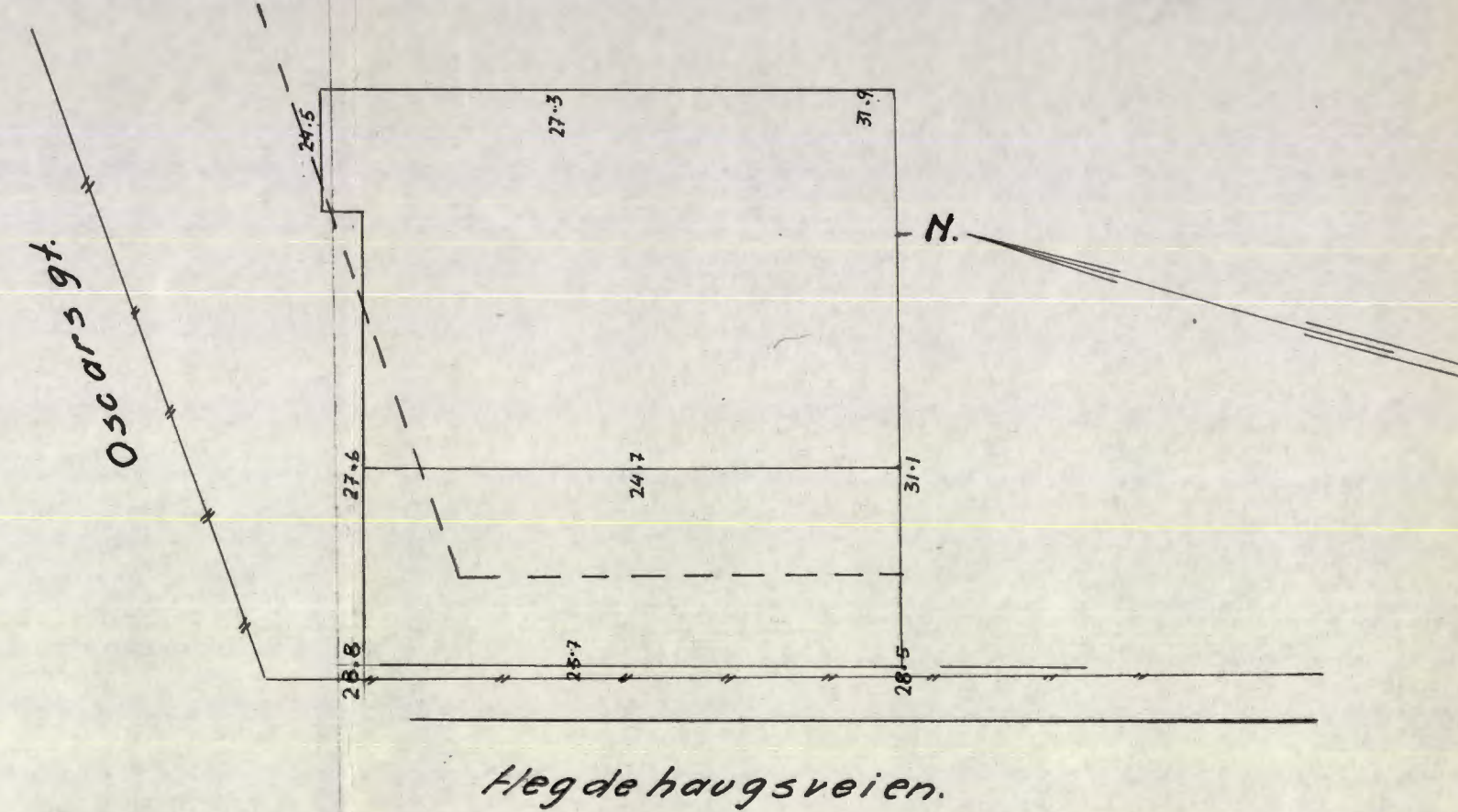
BORINGSPLAN

M = 1:200



SITUASJONSPLAN

M = 1:500



Serie I 36.65 m.o.h.

dyp m	pH	Anm.
1.0	7.0	Tørrskorpe
2	7.0/7.5	Tørrskorpe
3	7.5	Fast ler delv. tørrskorpe
4	7.5	Fast ler med grønne fl.
5	8.0	Jern. seig bløtere
7	8.0	Jern. seig bløter, bløtere
9	8.0	— " —
11	8.0	— " —
12.6	8.0	Inneholder meget sand.

Serie II 37.10 m.o.h.

dyp m	pH	Anm.
2	7.5	Øverst del brun (no mos)
3	7.0	Fast ler. delv. tørrskorpe
4	7.5	Fast seig lere.
5	7.5/8.0	Bløtere seig lere.
7	8.0	— " —
9	8.0	— " —
11	8.0	Fast ren blå ler
12.2	8.0/9.0	— " —

BETEGNELSE:

- ⊕ 12.0 7.1 terrengkote
- ⊕ 31.0 7.1 Antatt fjellkote
- ⊙ Prøveserie
- pH - Jordbunnens surhetsgrad

NORSK TEKNISK BYGGEKONTROLL
OSLO

ANLEGG: HEGDEHAUGSVEIEN 31-33.
~~OG OSCARSGATE 24.~~

DATUM 15/9 1939.

NO. **619** A

E. Selgaard