

Oppdr.nr.: A21A  
 Prøveserie: 6023

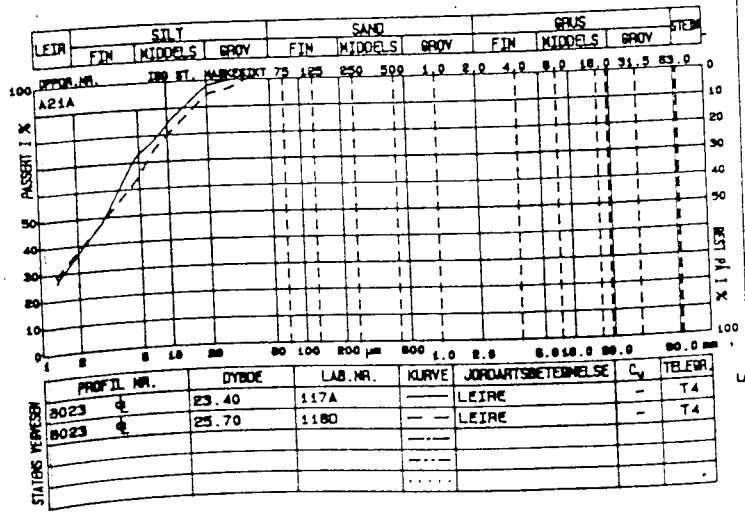
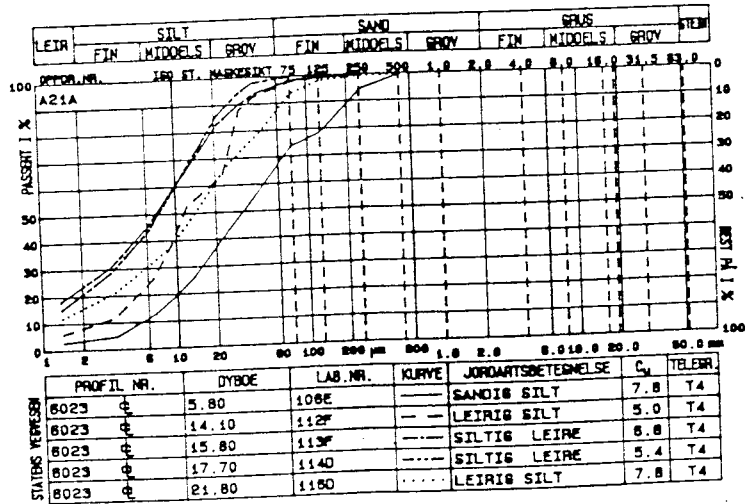
Analyseår: 1996

Prøvetaker: NGI 54MM

Dybde 1 m	Materiale	Prøve nr.	Vanninnhold %			Y KN /m <sup>2</sup>	St	Skjærstyrke kN/m <sup>2</sup>					61. %
			20	40	60			20	40	60	80	100	
1													
2													
3													
4													
5	SILT	humus	105			47.7							6.7
6	SANDIG SILT	humus	106			16.9	5						9.8
7	SILT humus gruskorn skjellrester		107			16.3							
8			108			9.4							31.8
9	FLIS		109			9.0							32.0
10	FLIS		110			5.4							44.5
11	FLIS		111			10.1							32.3
12	FLIS												
13			112			18.4							
14	LEIRIG SILT												
15	SILTIG LEIRE	skjellrester	113			18.7	10						
16													
17			114			18.7	5						
18	SILTIG LEIRE												
19													
20	LEIRIG SANDIG SILT		115			18.0	5						
21													
22	LEIRIG SILT		116			20.3							
23													
24	LEIRE		117			18.4	6						
25													
26	LEIRE		118			19.1	6						

Tegningsgrunnlag	Vedlegg til rapport: A-21A nr 2 av 20 08 96	Boret: nov.-95	Tegning nr. <b>A-21A - 29</b>
		Målestokk 1:1200	
HULL 8-BP, TOT.SOND. OG PRØVE - SERIE, BJØRVIKAUTSTIKKEREN - PAULSENKAIA		Saksb.: FRF	GRUNNUNDERSØKELSE: E18 MELLOM EKEBERGTUNNELEN OG OSLOTUNNELEN
VEGDIREKTORATET VEGLABORATORIET - GEOLOGI- OG GEOTEKNIKKONTORET			

431A



# Bjørvikautstikkeren og Paulsenkaia. Tolkingsparametre fra treaksialforsøk, effektivpenningbasis

Hull 8-BP: 431A

Dybde [m]	Type forsøk	$p'_v$ [kPa]	$\sigma'_{v, \text{maks}}$ [kPa]	$K_o$	$u_o$ [kPa]	w [%]	$\Delta V$ [cm <sup>3</sup> ]	a [kPa]	$\phi$ [°]	D	Materiale	Bilag
17,7	CAUA1	-140	117	0,6	50	35	7,0	10	28,5	+0,15→-0,35	siltig leire	43
25,7	CAUA1	-205	185	0,6	50	30	8,0			+0,05→-0,65	leire	
17,6	CAUP3	-140	116	0,6	50	34	3,0	0	23	-0,6→-0,85	siltig leire	44
25,6	CAUP3	-205	184	0,6	50	32	7,5			-0,5→-1,0	leire	

# Bjørvikautstikkeren og Paulsenkaia. Tolkningsparametre fra treaksialforsøk, totalspenningsbasis

Hull 8-BP: 4 g1A

Dybde [m]	Type forsøk	$p_{v0}'$ [kPa]	$\sigma_{v, kom}$ [kPa]	$K_0$	$u_0$ [kPa]	$w$ [%]	$\Delta V$ [cm <sup>3</sup> ]	$s_v$	$s_v/p_{v0}'$	$s_v$	$s_v/p_{v0}'$	Materiale	Bilag
								$\epsilon_v = 2\%$	$\epsilon_v = 10\%$	$\epsilon_v = 2\%$	$\epsilon_v = 10\%$		
17,7	CAUA1	~140	117	0,6	50	35	7,0	44	0,31	45	0,32	siltig leire leire	43
25,7	CAUA1	~205	185	0,6	50	30	8,0	61	0,30	62	0,30		
17,6	CAUP3	~140	116	0,6	50	34	3,0	15	0,11	24	0,17	siltig leire leire	44
25,6	CAUP3	~205	184	0,6	50	32	7,5	19	0,09	28	0,14		

# Bjørvikautstikkeren og Paulsenkaia. Tolkningsparametre fra ødometerforsøk

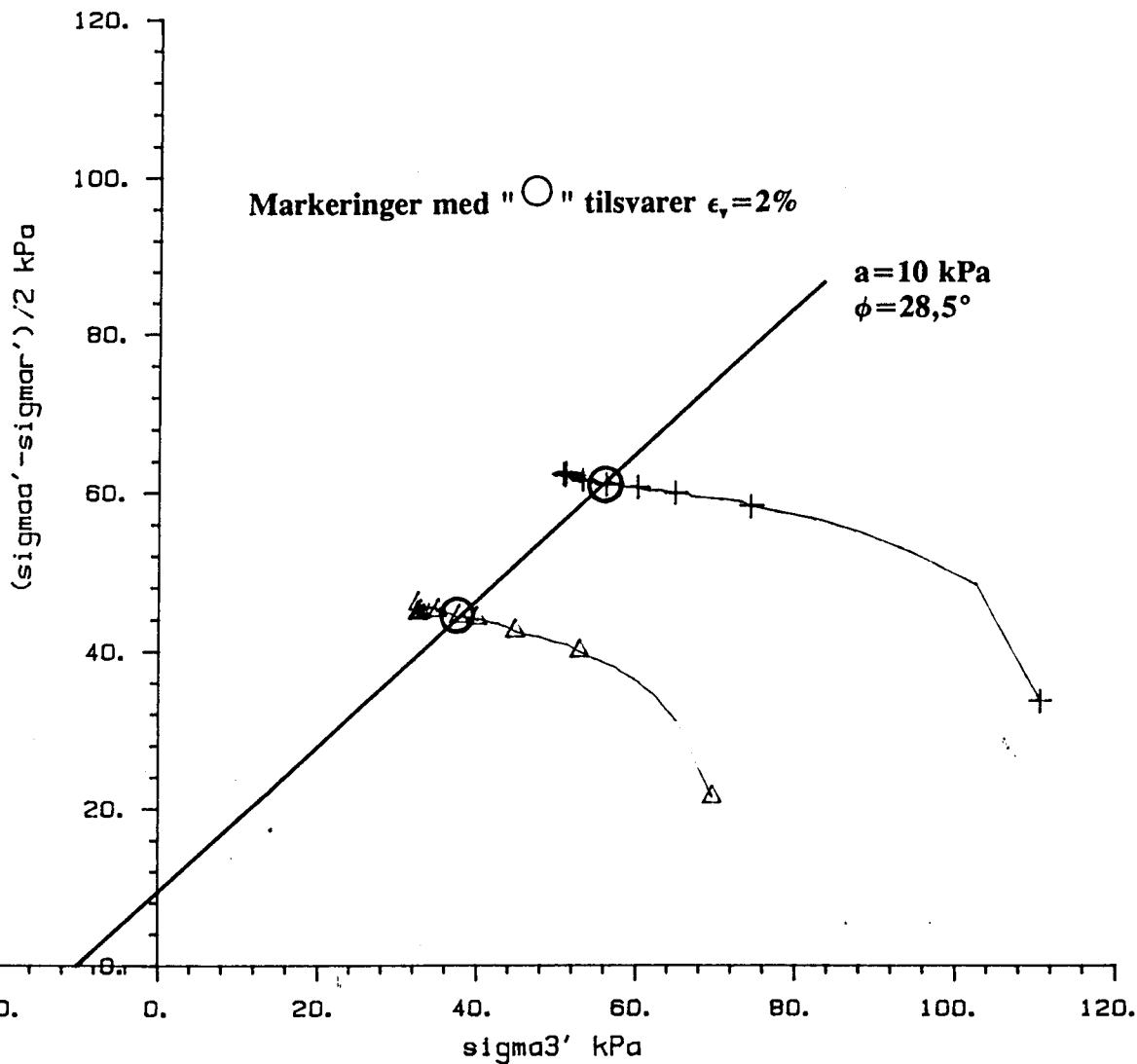
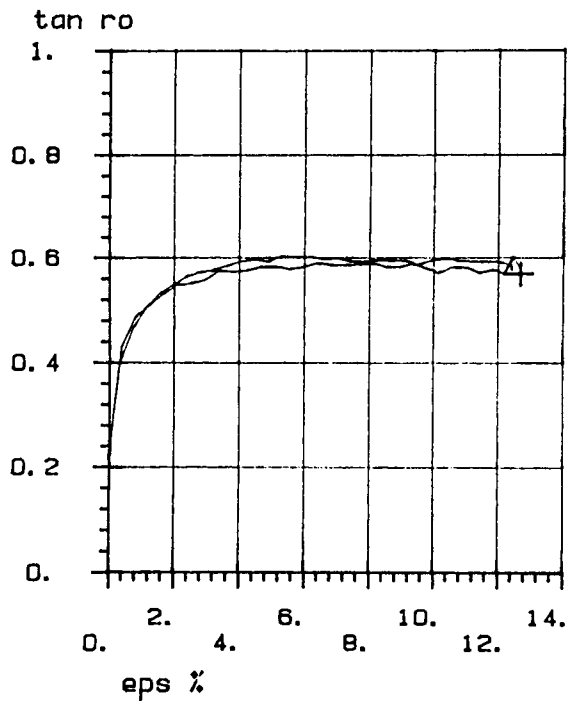
Hull 8-BP: 431A

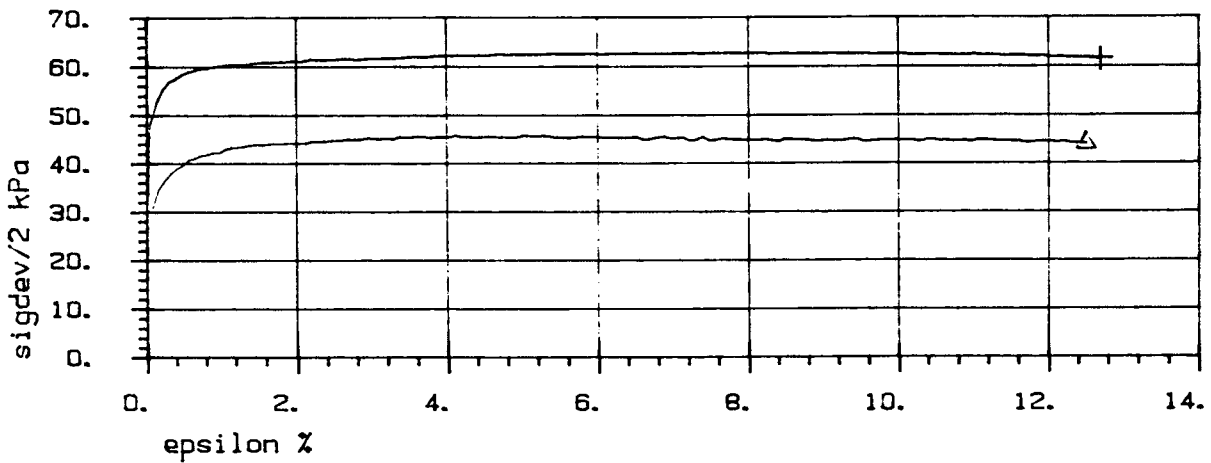
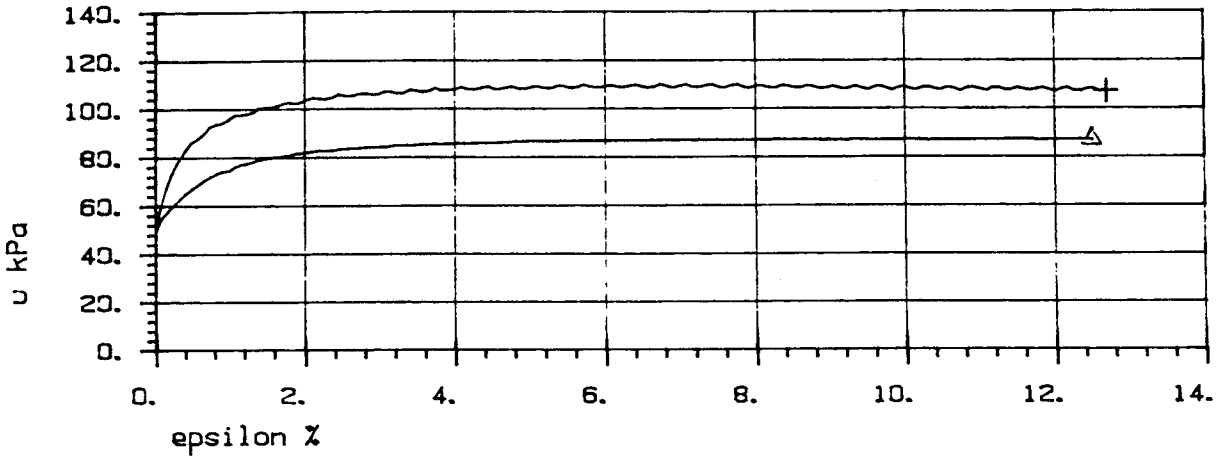
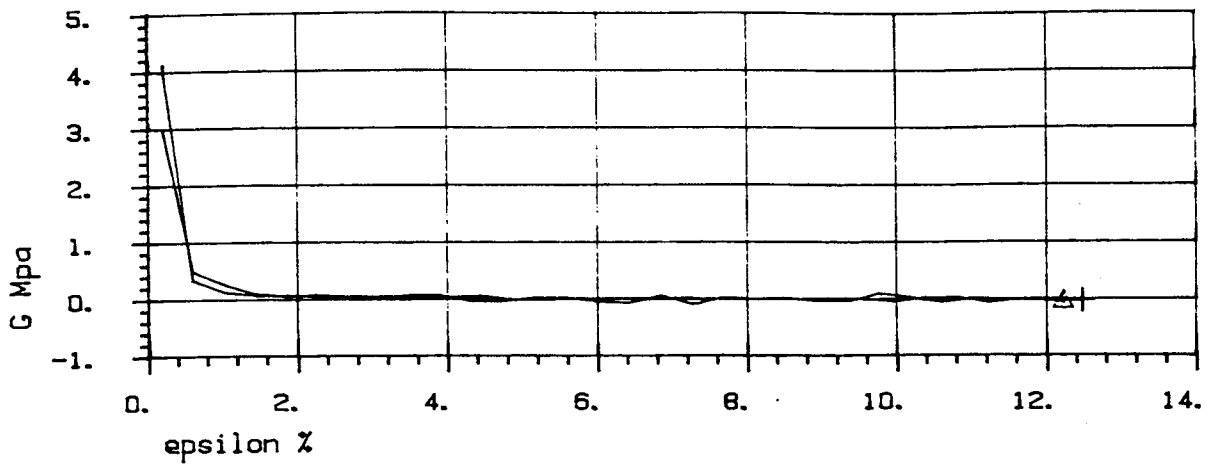
Dybde [m]	$p_c'$ [kPa]	$p_c' *$ [kPa]	M [MPa]	m	$c_{v1}$ [m <sup>2</sup> /år]	$c_{v2}$ [m <sup>2</sup> /år]	w [%]	Materiale	Bilag
15,7 / 15,7	~120	160	4	19,5	11	12	34 / -	siltig leire	50
23,5	~185	185	5	14,5	12	8	41	leire	51

\*  $p_c'$  kan ikke angis eksakt, men ligger grovt sett innenfor 0,8 - 1,2 ganger oppgitt verdi. Verdier med utropstegn bak er usikre. Sannsynligvis er det prøveforstyrrelse som gjør det vanskelig å bestemme forkonsolideringstrykket for disse forsøkene.

SYMB	PROFIL	Dybde, m	Labnr.	Forsøkttype	dW, cm <sup>3</sup>
+	Hull 8	25.70	1180	CAUA1	8.00
△	Hull 8	17.70	CAUA1	7.00	

Korr. modell		
1, 2,	4,	
1, 2,	4,	





SYMB	PROFIL	Dybde, m	Labnr.	Forsøkttype	dW, cm <sup>3</sup>
+	Hull 8	25.70	1180	CAUA1	8.00
△	Hull 8	17.70	1140	CAUA1	7.00

TREAKSIALFORSØK

Hull 8-BP

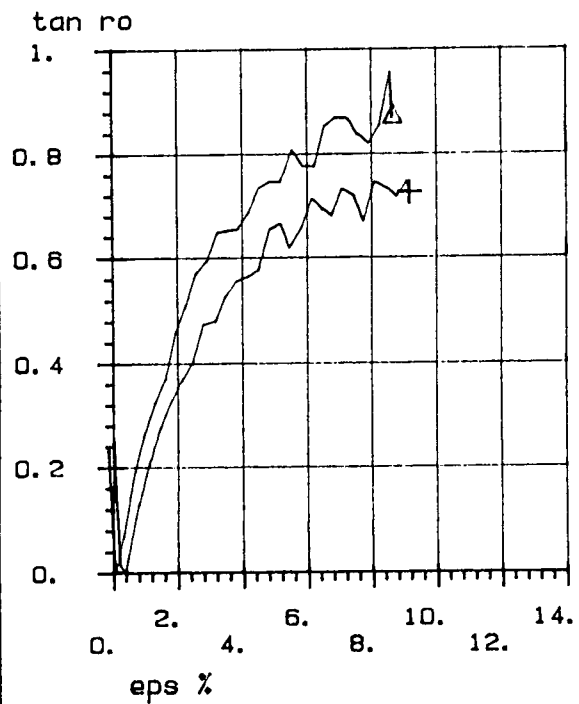
OPD. A21A

VEGLABORATORIET

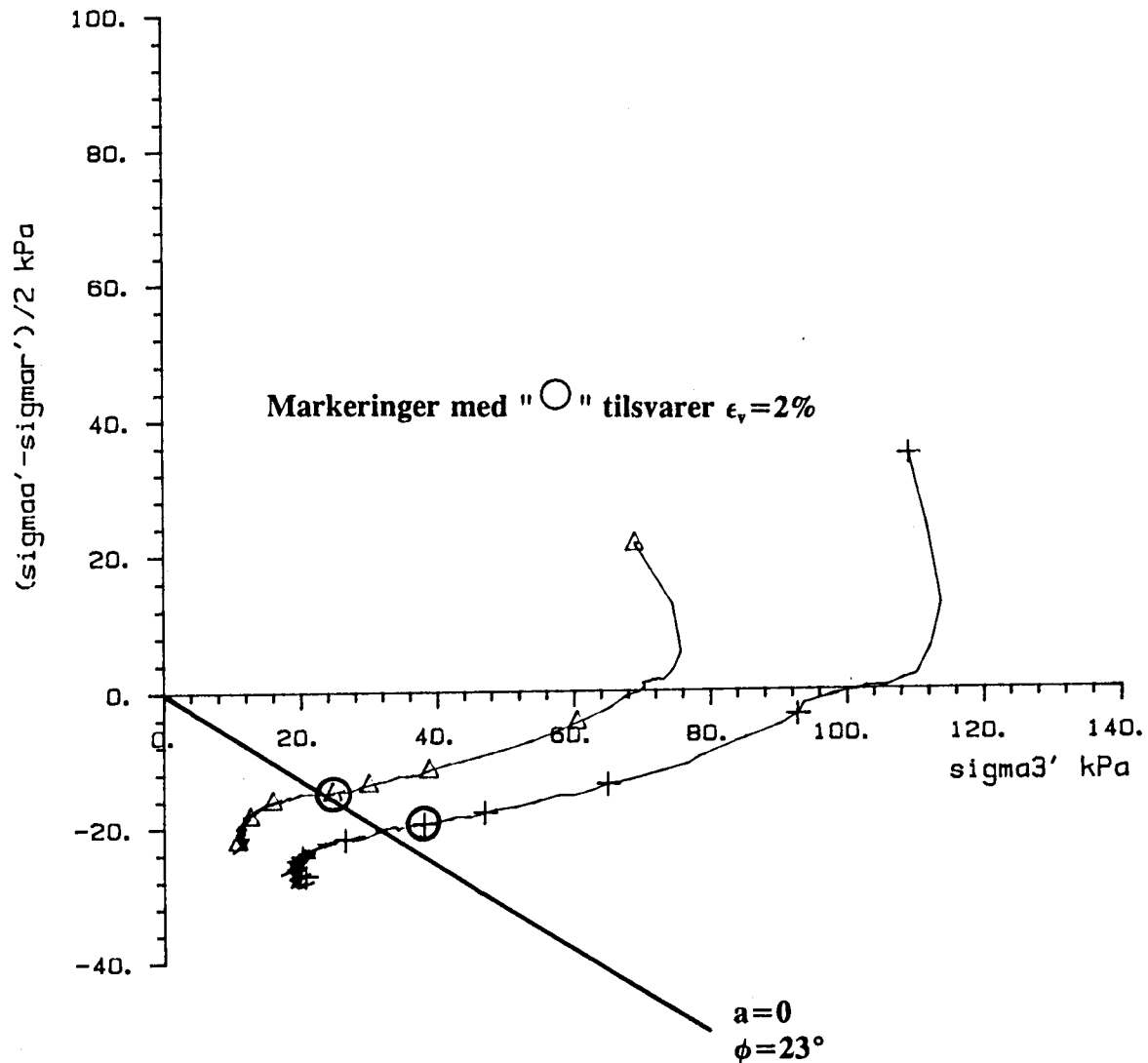
DATO 960510

BILAG 43b

SYMB	PROFIL	Dybde, m	Labnr.	Forsøkttype	dW, cm <sup>3</sup>
+	Hull 8	25.60	118C	CAUP3	7.50
Δ	Hull 8	17.60	114C	CAUP3	3.00



+ a = 0.0 kPa  
 Δ a = 0.0 kPa



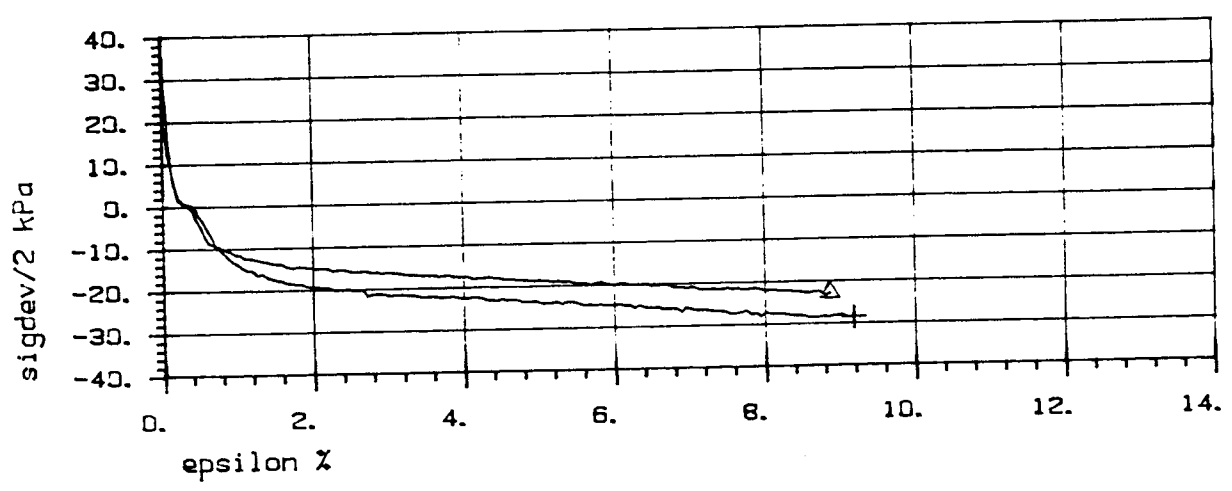
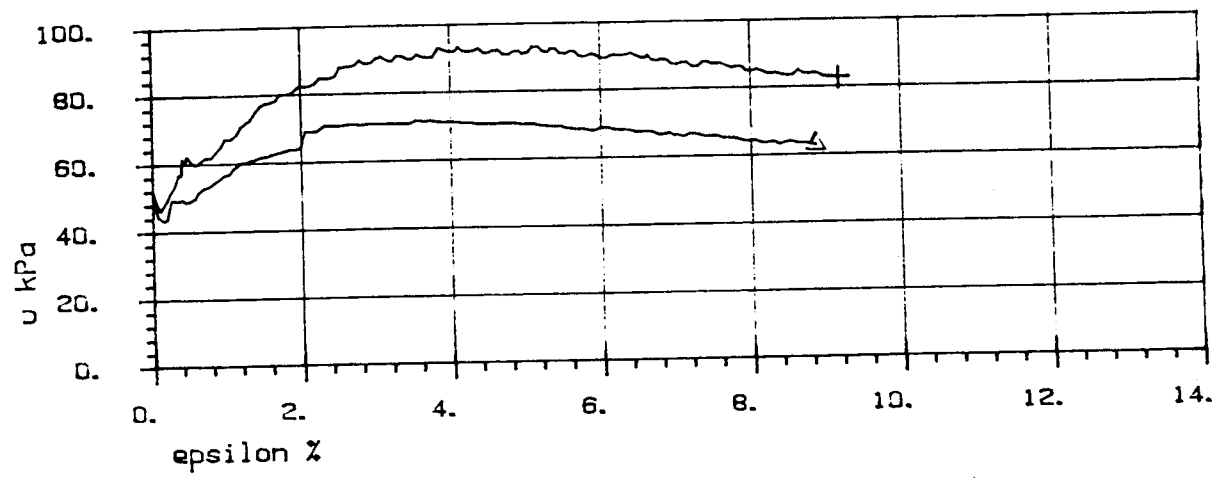
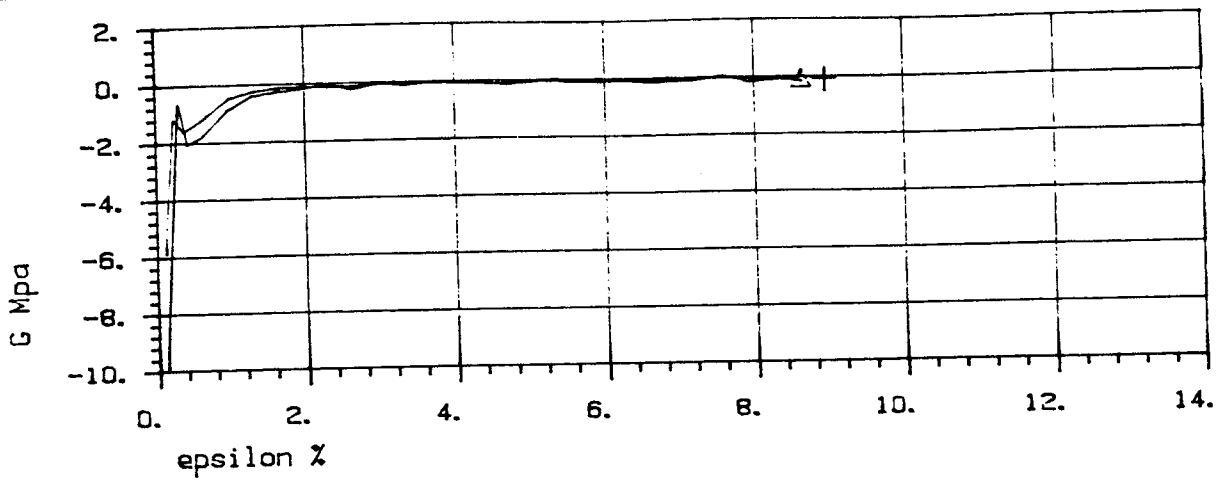
VEGLABORATORIET

TREAKSIALFORSØK

Hull 8-BP

OPD. A21A  
 DATO 960510  
 BILAG 44a

431A



SYMB	PROFIL	Dybde, m	Labnr.	Forsøkttype	dW, cm <sup>3</sup>
+	Hull 8	25.60	118C	CAUP3	7.50
△	Hull 8	17.60	114C	CAUP3	3.00

TREAKSIALFORSØK

Hull 8-BP

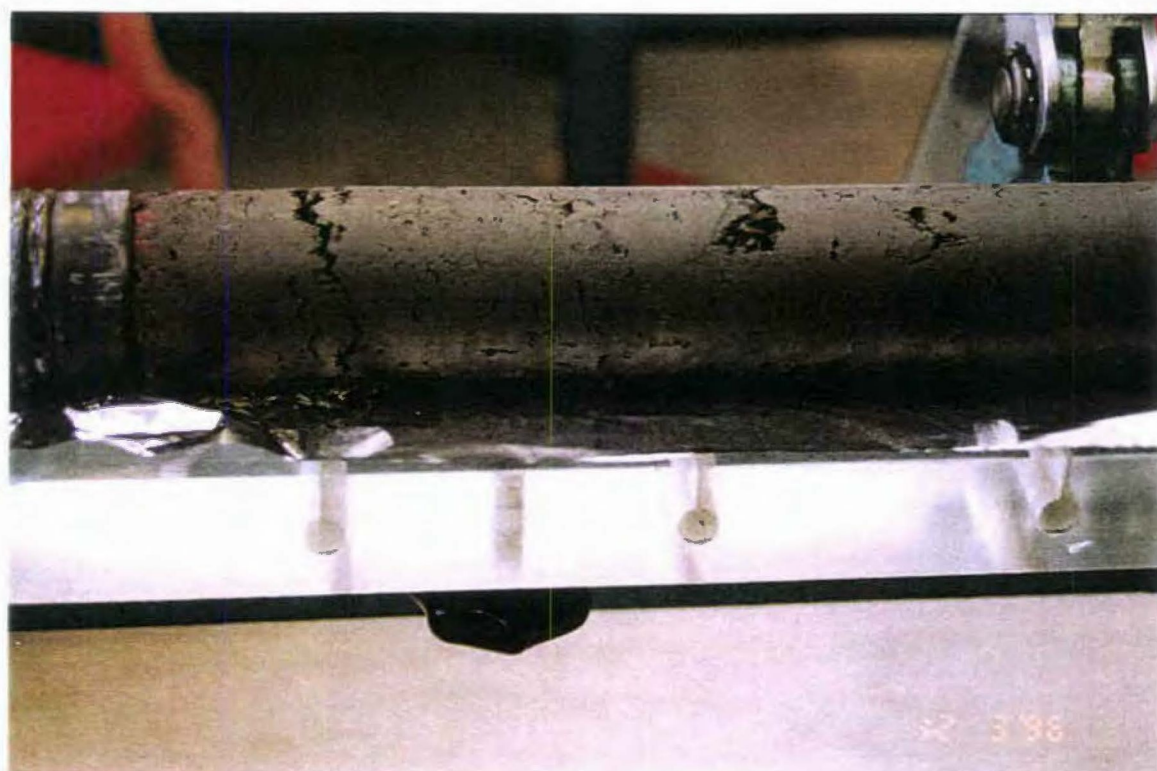
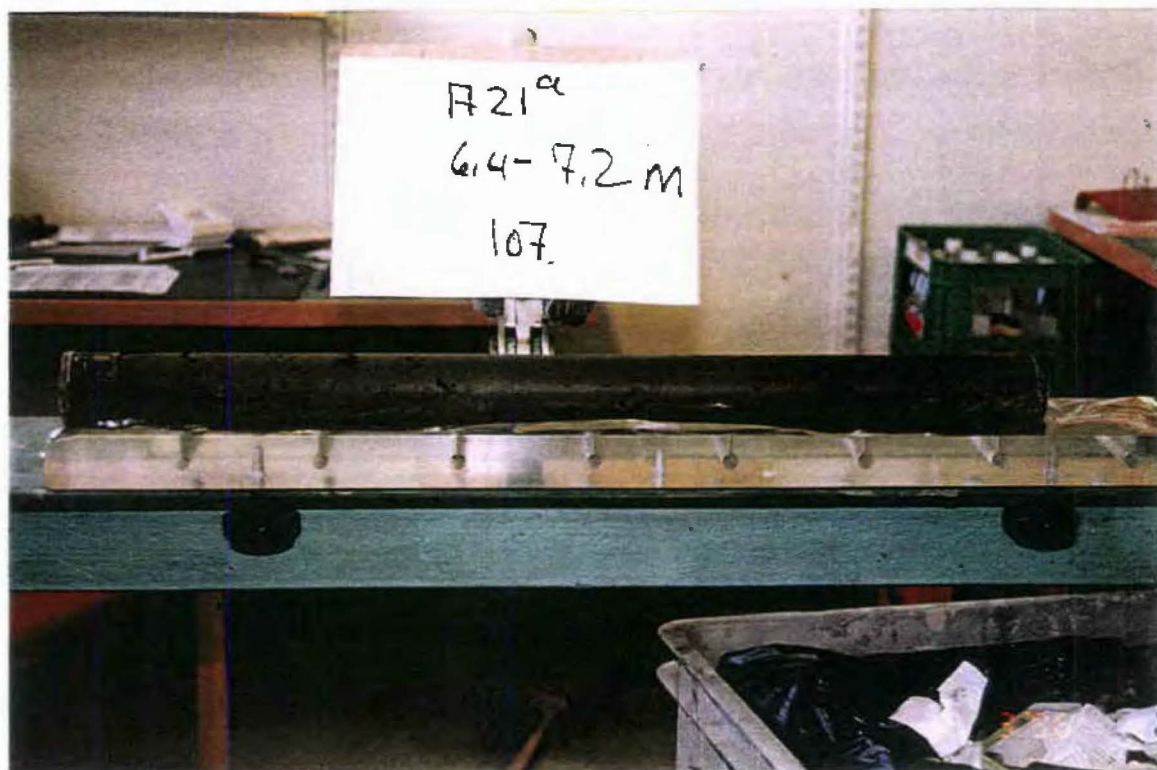
OPD. A21A

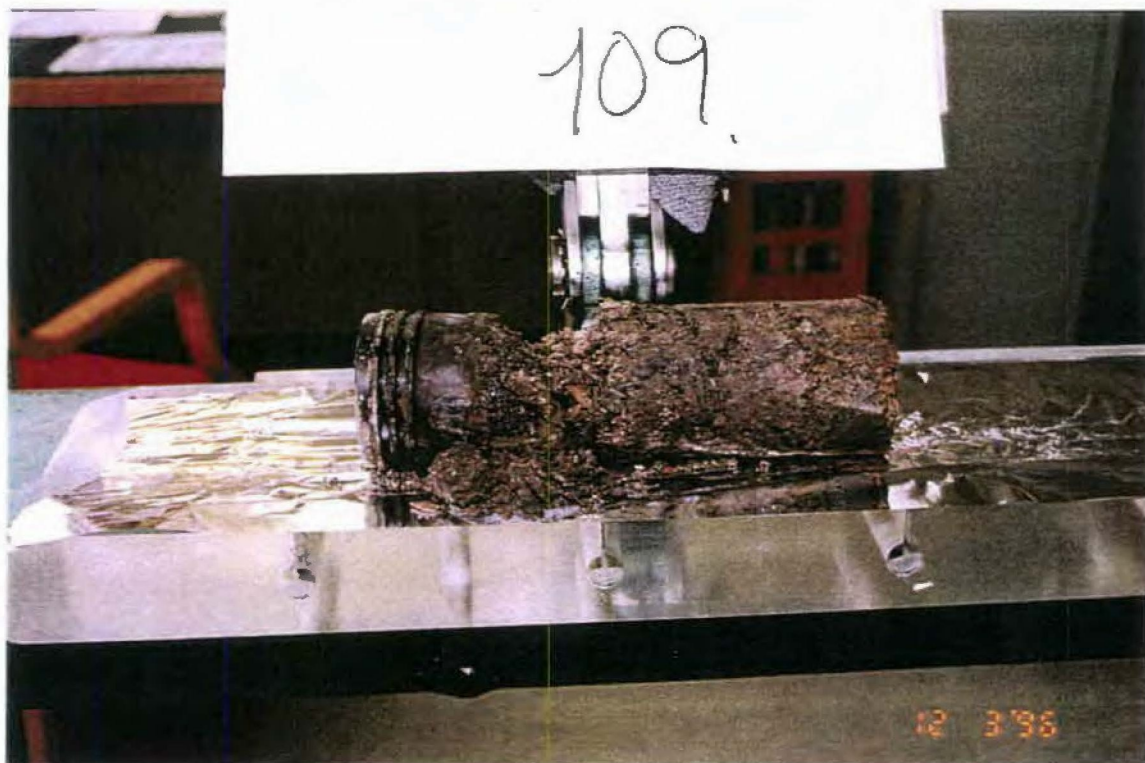
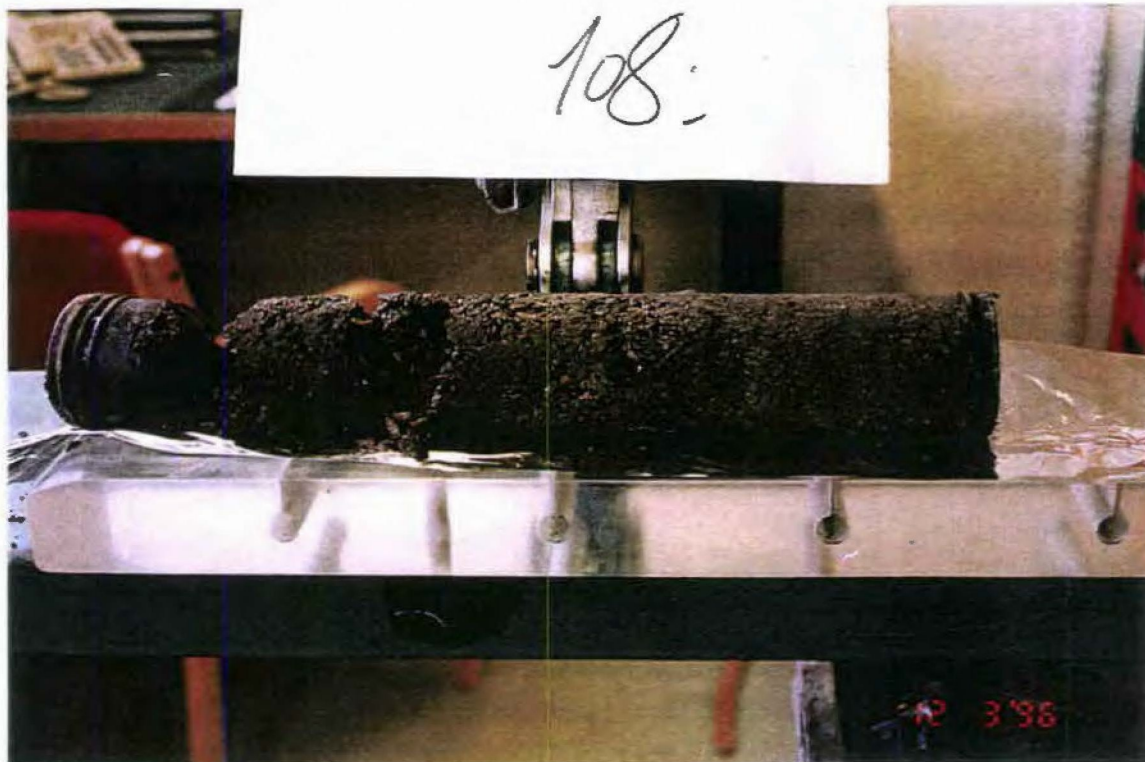
VEGLABORATORIET

DATO 960510

BILAG 44b

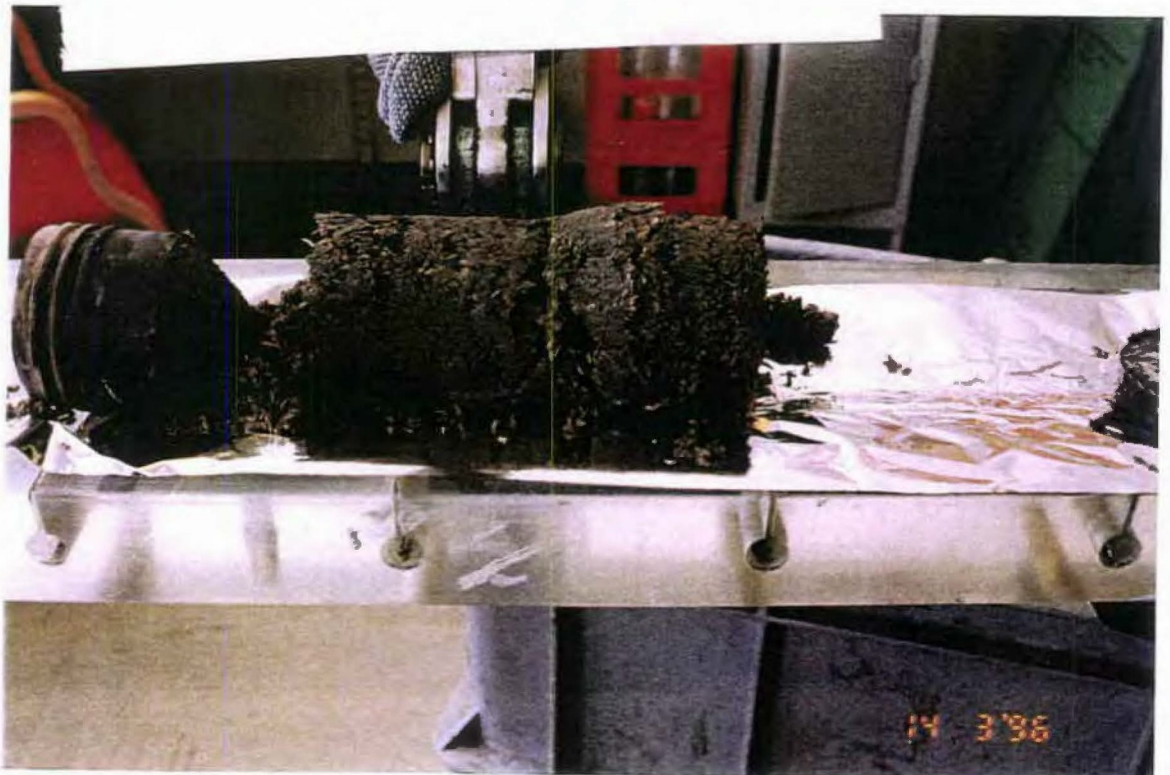






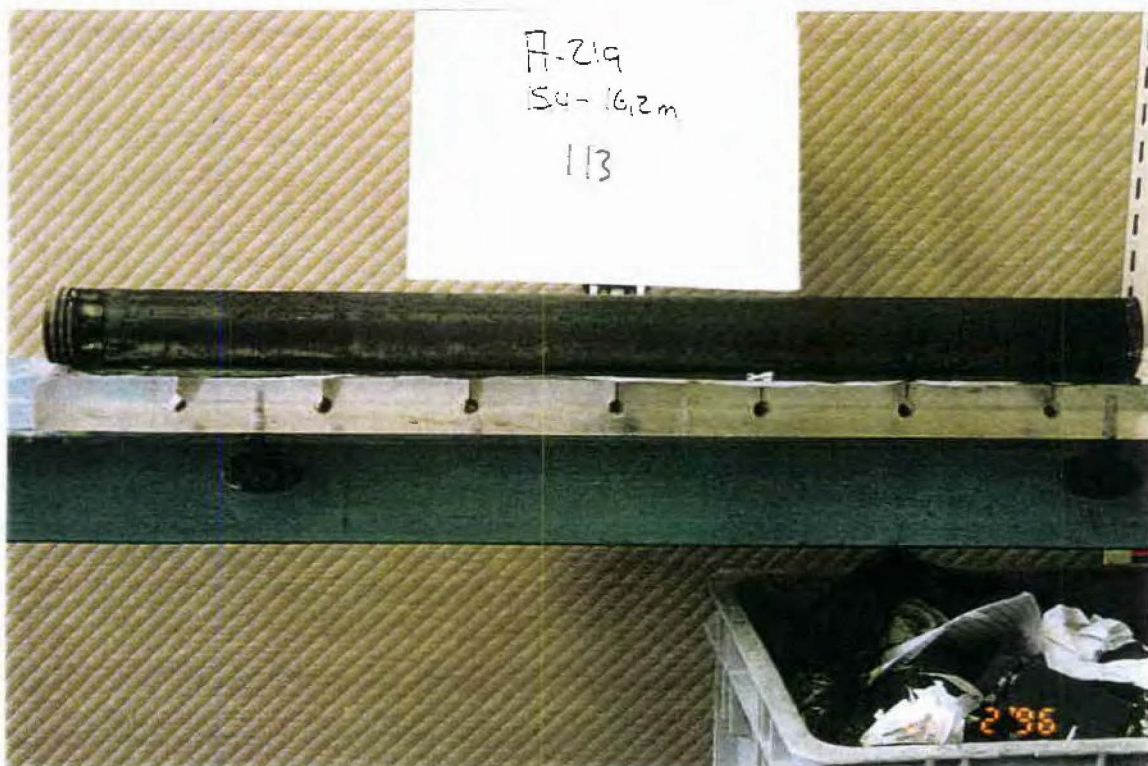
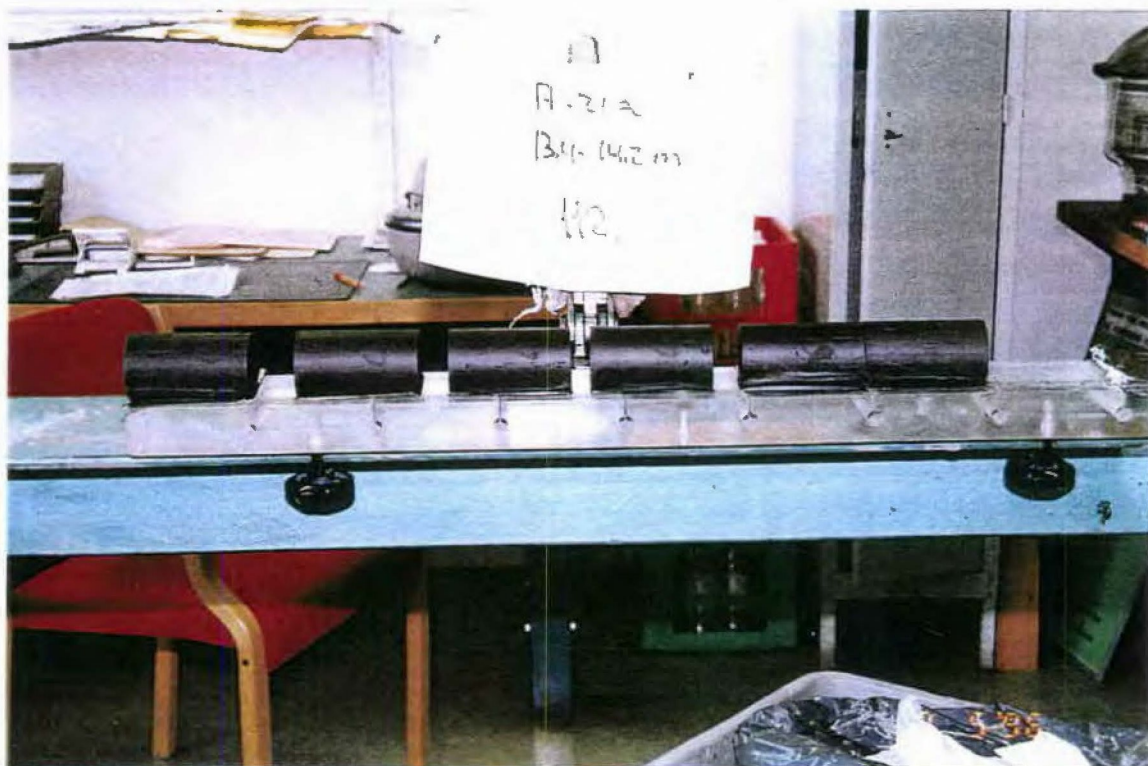
Bjørvikautstikkeren og Paulsenkaia, Hull 8-BP. Dybde 8,4 - 9,2 meter  
og 9,4 - 10,2 meter

**BILAG 85**



Bjørvikautstikkeren og Paulsenkaia, Hull 8-BP. Dybde 10,4 - 11,2 meter  
og 11,4 - 12,2 meter

BILAG 86



Bjørvikautstikkeren og Paulsenkaia, Hull 8-BP. Dybde 13,4 - 14,2 meter  
og 15,4 - 16,2 meter

BILAG 87