

Haukelid

373

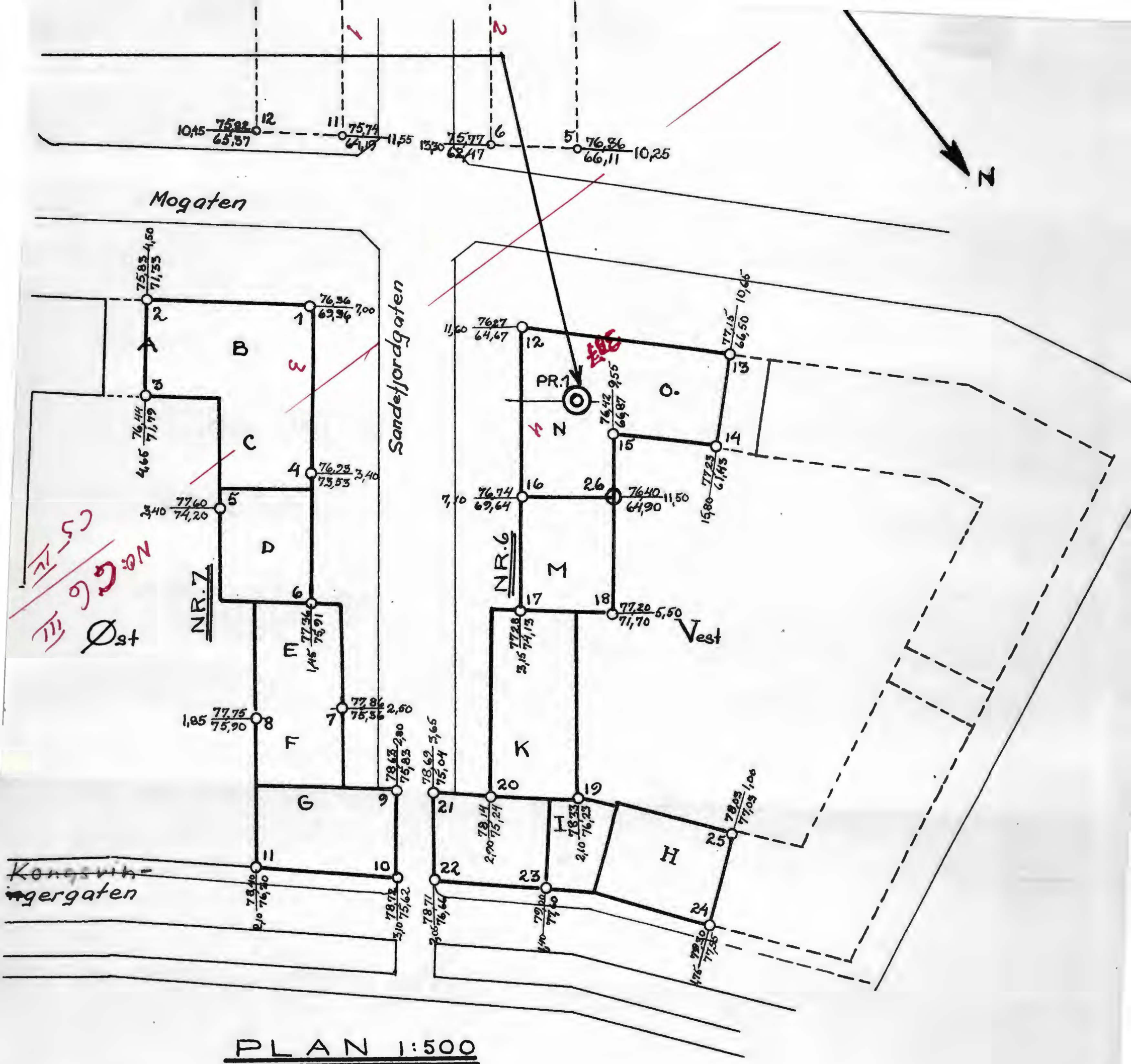
Sandefjord gt.

NO: C5 IV . C6 III F
A

PRØVEHULL 1

JORDART ~ 765 ~ ▽	Dyp m	Vannpet av		H _s	H _i	F	K	pH	O
		total subst	tørr subst						
Stolpeleire	2	22,4	28,9	1240			>1,0	6,2	spor
---	3	24,0	31,4	970			0,94	7,0	0
Fast leire	4	24,0	33,0	299	52	45	0,55	7,2	0
Alm. ---	5	26,1	35,4	76	28	42	0,20	8,0	0
--- ---	6	27,8	38,2	80	15	41	0,21	8,0	
Kvikklaktig leire	7	25,4	34,0	99	8,1	33	0,25		
--- --- m/sand-grvs	8	25,0	33,5	96	8,4	32	0,25	8,0	
--- --- ---	9	28,3	39,5	108	10	40	0,27		
--- --- ---	10	29,6	42,1	99	8,4	41	0,25	8,5	

Nr. 373



PLAN 1:500

$\frac{x}{y}$ z Betegner : BORRHULL
 x = Kåte tereng
 y = " fjell
 z = dybde til fjell

○ : PRØVEHULL
 H₃ = Rel. holdfasthet nat. leire
 H₁ = " " omrørt " "
 F = " finhetstall
 K = Kohesjon (Kg/cm²)
 pH = Surhetsgrad (over 7 alk.)
 O = Organiske best.dekr i % nat. leire

GRUNNUNDERSØKELSER
AV

SANDEFJORDGT. 6 og 7

M. 1:500

April 1939

Nr. 373

Bj. Haukelid.