

* NO: B2 III

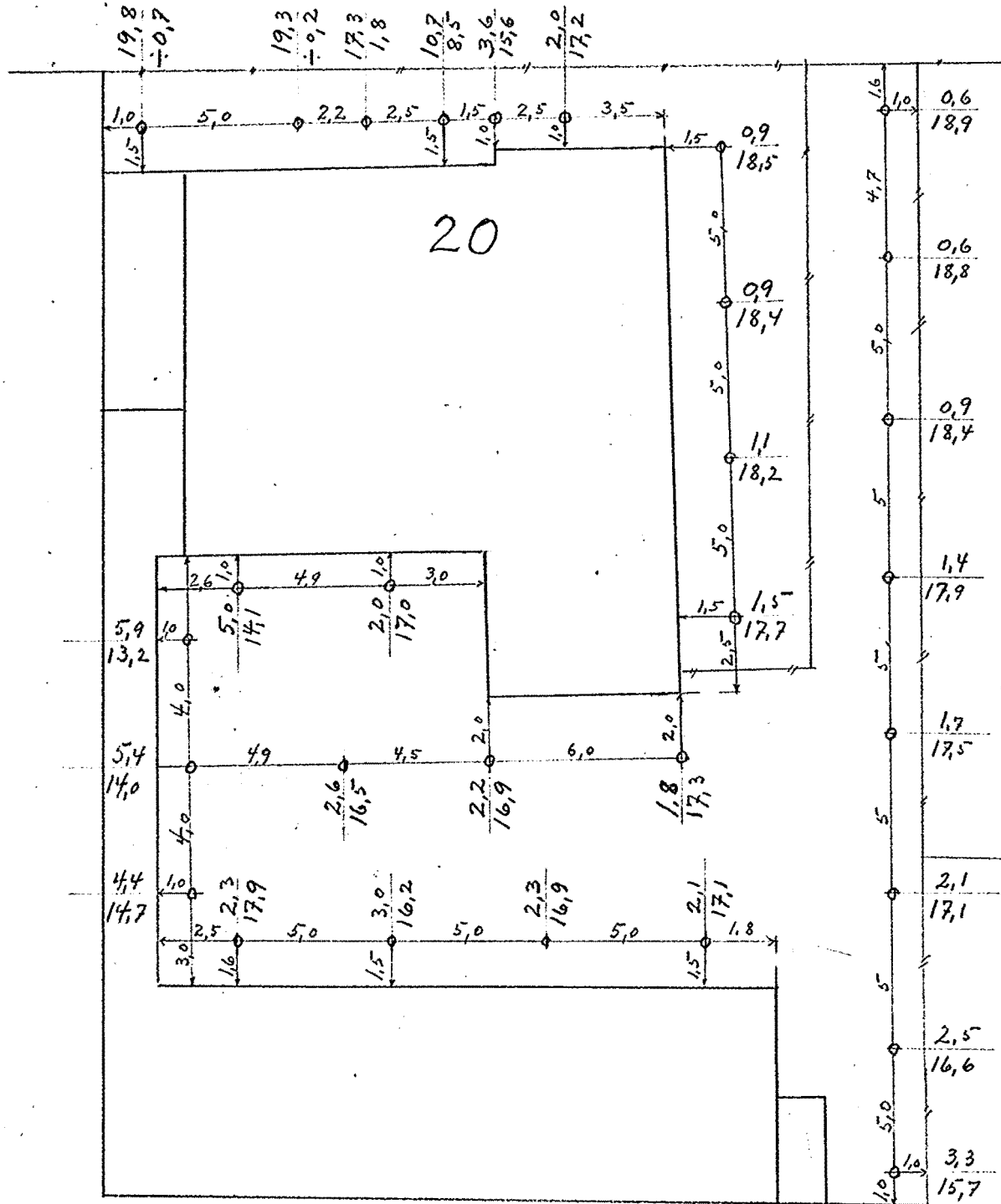
566

Nordahl Bruns gt. 20

Skisse av boringer på tomt nr. 20 Nordahl Bruns gt.

M. ca. 1:200

NORDAHL BRUNS GATE



Forklaring:

Boring $\frac{4.4}{14.7}$ Dybde i m fra terrang til fjell
Fjellets kotehøide ref. til byens ± 0

Oslo 18-7-1927

Ingeniør Oscar Lorange

1.4