

Tilhører Undergrunnskartverket
Matrikkelnummer

NOTEBY

2988

Hjalmar Bratingvei 6

5.1.1955

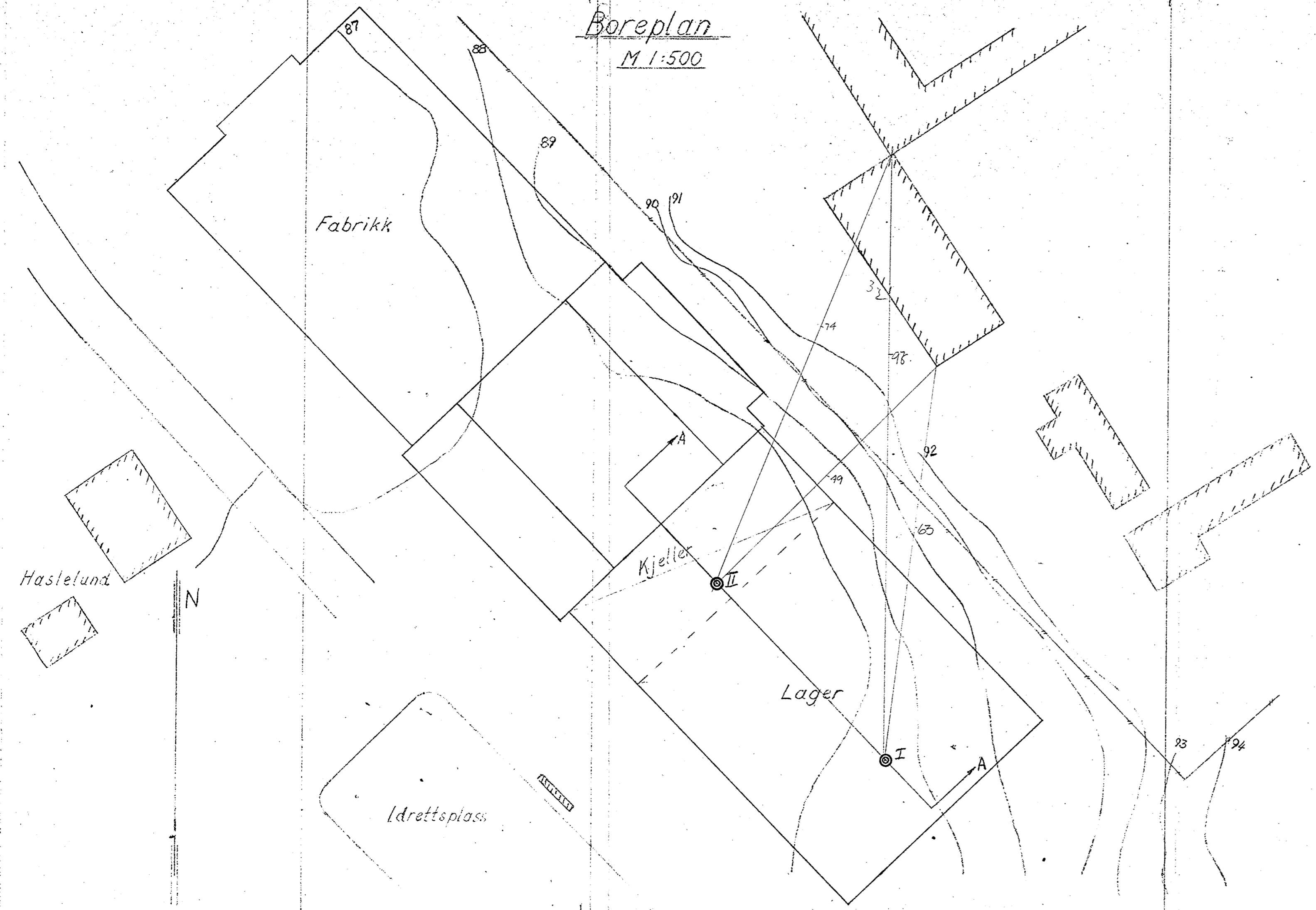
Påbegynt

195

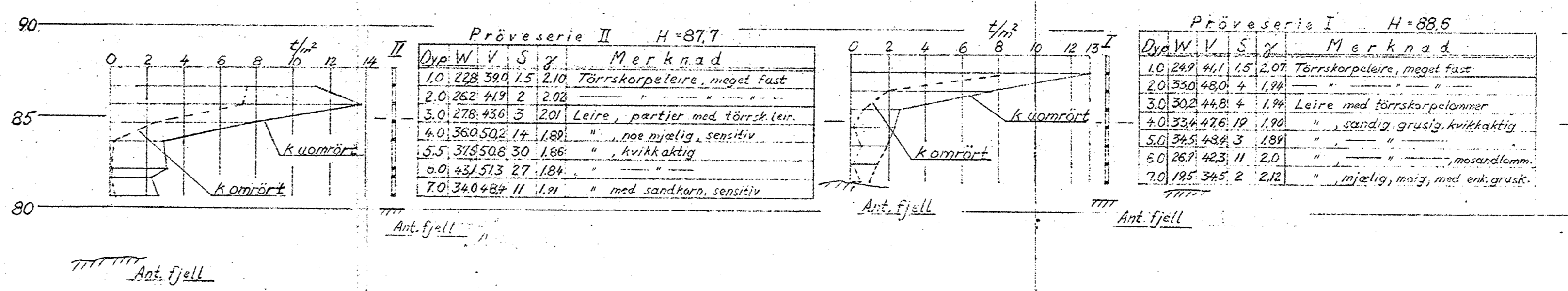
Avsluttet

195

Jun 20



Profil A-A
M 1:200



Prøveserie II H=87,7

Dyp	W	V	S	γ	Merknad
1.0	228	39.0	1.5	2.10	Tørrskorpelære, meget fast
2.0	262	41.9	2	2.02	"
3.0	278	43.6	3	2.01	Leire, partier med tørrskleir
4.0	360	50.2	1.4	1.88	" noe mjelig, sensitiv
5.5	375	50.8	3.0	1.86	" kvikklattig
6.0	431	57.3	2.7	1.84	"
7.0	340	42.4	1.1	1.91	" med sandkorn, sensitiv

Prøveserie I H=88,6

Dyp	W	V	S	γ	Merknad
1.0	249	41.1	1.5	2.07	Tørrskorpelære, meget fast
2.0	330	48.0	4	1.94	"
3.0	302	44.8	4	1.94	Leire med tørrskorpelommer
4.0	334	47.6	1.9	1.90	" sandig, grusig, kvikklattig
5.0	345	43.4	3	1.89	"
6.0	267	42.3	1.1	2.0	" mosandlamm.
7.0	195	34.5	2	2.12	" mjelig, moig, med enk. grusk.

Mineralundersøttelses inndeling etter korndiameter.

20-60 μm	gruv
62 μm	gruv
2-0.6 mm	Sand
0.6-0.2 mm	Sand
0.2-0.06 mm	Mosand
0.06-0.0075 mm	Mjeler
0.0075 mm	Leire

W = vanninnhold i viktprosent av tørrsubstans
 V = vanninnhold i volumprosent
 S = sensitivitet (k uorrørt : k orrørt)
 γ = volumvekt i tonn pr. m³
 k = skjærfasthet i tonn pr. m²

Drueborings
 Sayleboring
 Prøveserie
 Børhull nr. 283
 Leil. og nr. 283
 Borebøl nr. 841
 Gjøttedat. utstedning nr. 8/7.55. ved J.F.

EGA, Haslelund
 BOREPLAN OG PROFIL A
 NORSK TEKNISK BYGGEKONTROLL
 Oscars gt. 45 b - Oslo
 Hjalmar Brattingvei 6

1:500	1:200
2	3
2988	

