

Borhul nr. 4			Borhul nr. 5			Borhul nr. 6			Borhul nr. 7			Borhul nr. 11			Borhul nr. 13		
Belastn. 60-120 kg.			Belastn. 120 kg.			Belastn. 120 kg.			Belastn. 120-240 kg.			Belastn. 120 kg.			Belastn. 120 kg.		
Planum cote			Planum cote			Planum cote			Planum cote			Planum cote			Planum cote		
Dybde i m.	Omdr.	Grund	Dybde i m.	Omdr.	Grund	Dybde i m.	Omdr.	Grund	Dybde i m.	Omdr.	Grund	Dybde i m.	Omdr.	Grund	Dybde i m.	Omdr.	Grund
1	X	Kg. 120 Fyld	1	X	Fyld	1	X	Fyld.	1	X	120 Kg. Fylling	1	X		1	X	Fylling.
2	20	" Stolpeler.	2	14	Stolpeler.	2	12	Stolpeler	2	X	" "	2	10		2	12	Stolpeler.
3	11	" Fast ler	3	12	Fast ler	3	8	Halvfast Ler	3	X	" "	3	6		3	14	Halvfast ler
4	7	" "	4	9	" "	4	7	" "	4	7	Kg 120 Ler Halvfast	4	5		4	3	Bløtere ler
5	6	" "	5	12	" "	5	8	" "	5	9	" "	5	5		5	3	" "
6	6	" "	6	7	" "	6	7	" "	6	10	" "	6	4		6	2	Bløt ler
7	4	" Bløt Ler	7	4	Bløt ler	7	5	Bløtere.	7	10	Ler Fast.	7	3		7	2	" "
8	4	60 kg.	8	4	" "	8	4	" "	8	10	" "	8	4		8	3	" "
9	7	" "	9	3	" "	9	3	" "	9	11	" "	9	4		9	5	halvfast ler
10	4	120 Kg. Fastere	10	3	" "	10	4	Sandh.	10	9	" Sandh. Ler	10	6		10	5	" "
11	5	" Ler.	11	4	" "	11	3	" "	11	10	" "	11	6		11	5	" "
12	9	" Sandh. Ler	12	7	Fastere Sandh. ler.	12	4	" "	12	13	" "	12	7		12	6	Fastere.
13	12	" "	13	8	Fast sandh. ler.	13	5	" "	13	15	" "	13	7		13	7	" "
14	10	" "	14	10	" "	14	5	" "	14	16	" "	14	8		14	7	" "
15	12	" "	15	14	" "	15	6	" "	15	15	" "	15	12		15	11	Fast. ler.
16	15	" "	16	20	" "	16	7	" "	16	17	" "	16	16		16	14	Fast sandh. Ler
17	14	" "	17	20	" "	17	4	17	13	240 kg.	17	21		17	16	" "
18	10	" "	18	Antal fjell Dybde 16,9.			18	Antal fjell. 16,3			18	15	" "	18	Antal fjell. 17,1		
19	9	" "	19	Dybde 16,7 fjell			19			19	16	" "	19	Antal fjell. 18,1		
20			20				20				20	16	" "	20			
21			21				21				21	12	" "	21	Antal fjell. 20,3		
22			22				22				22			22	Antal 28-5-1931		
23			23				23				23			23	Pneumark		
24			24				24				24			24			

Boringskart for Wilses gt 4.

Bl. 946

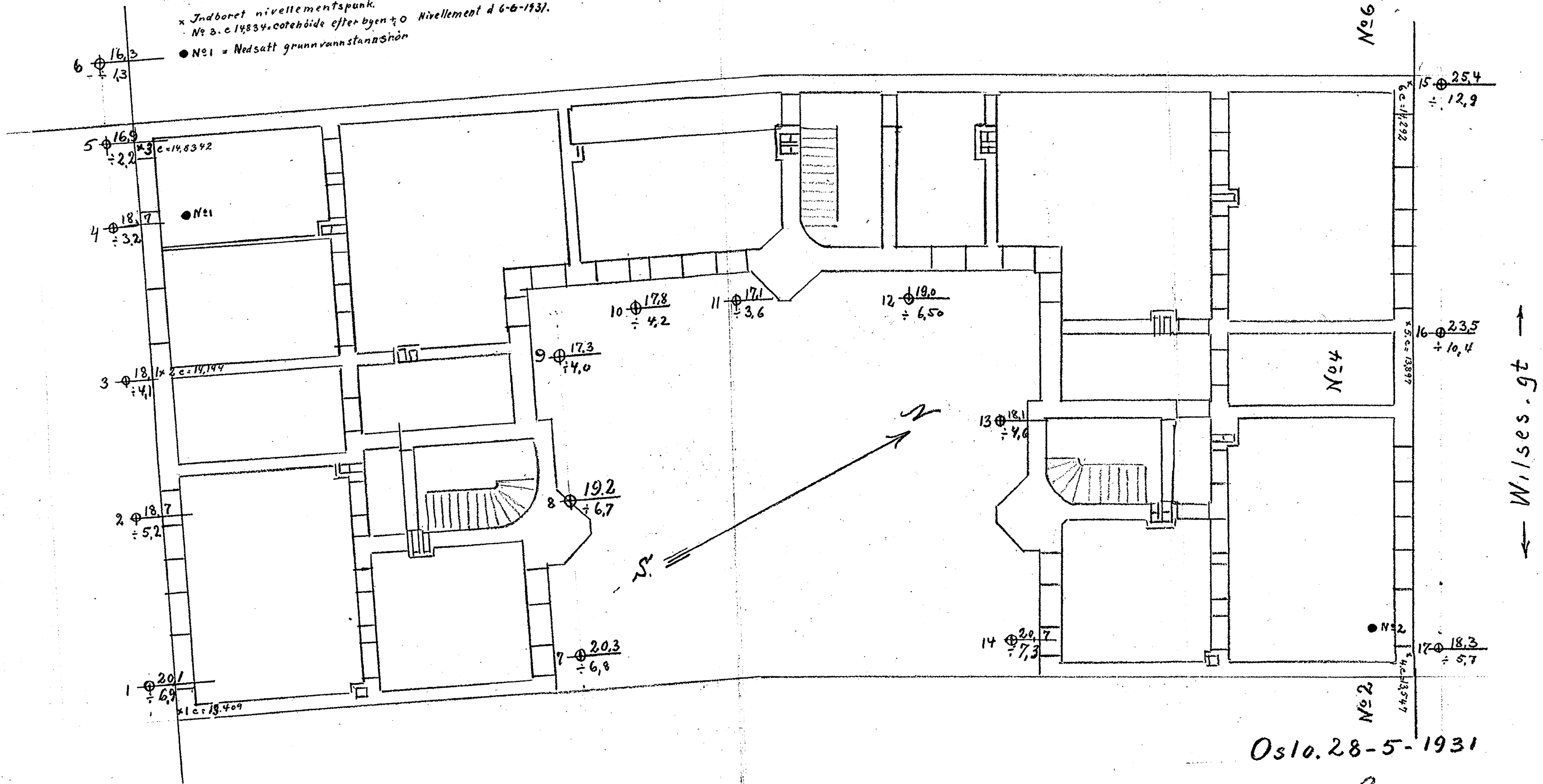
M = 1:100

Betegnelser

№ 6 $\oplus \frac{16,3}{\div 1,3}$ = Dybde til fjell i m
 $\div 1,3$ = Fjellets cotehøide efter byens ± 0

x Indboret nivellemøntspunk.
 № 3. c. 14834 = cotehøide efter byen ± 0 Nivellement d 6-6-1931.

● № 1 = Nedsatt grunnvannstansning



Oslo. 28-5-1931

Oscar Lange