

H A U K E L I D

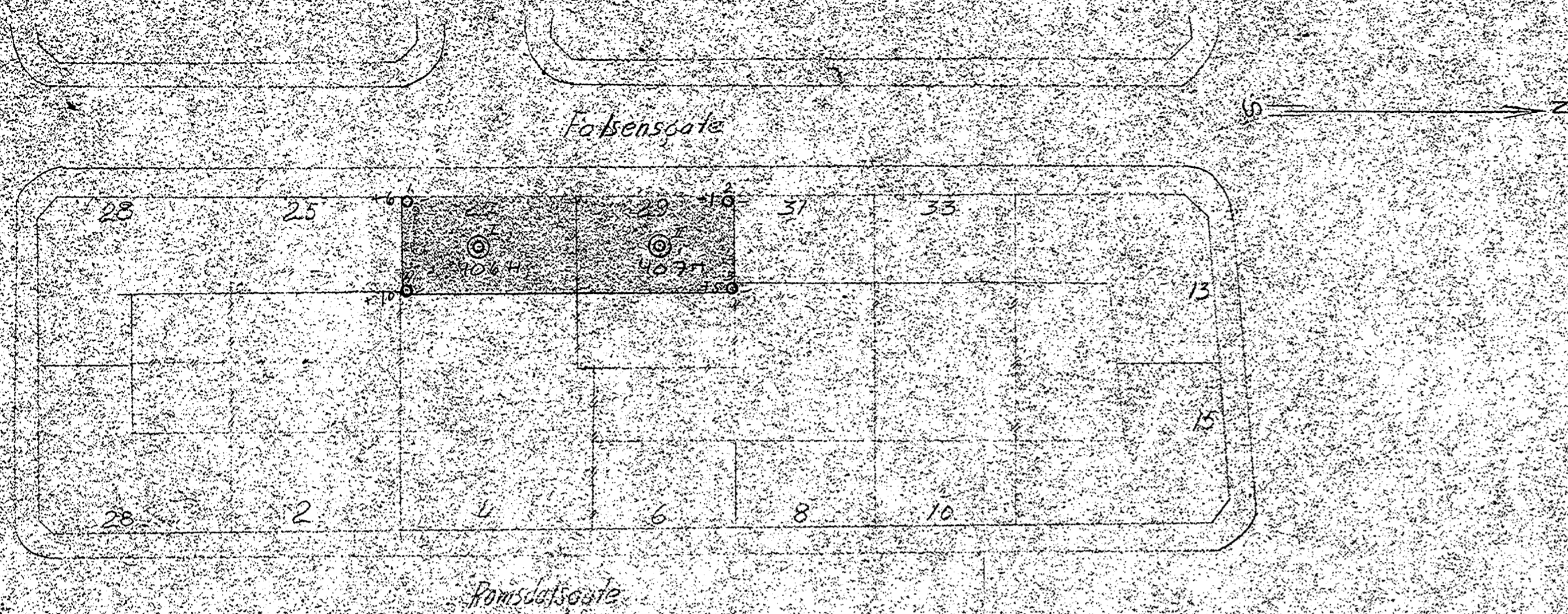
tgn. 751

Falsensgate 27 og 29

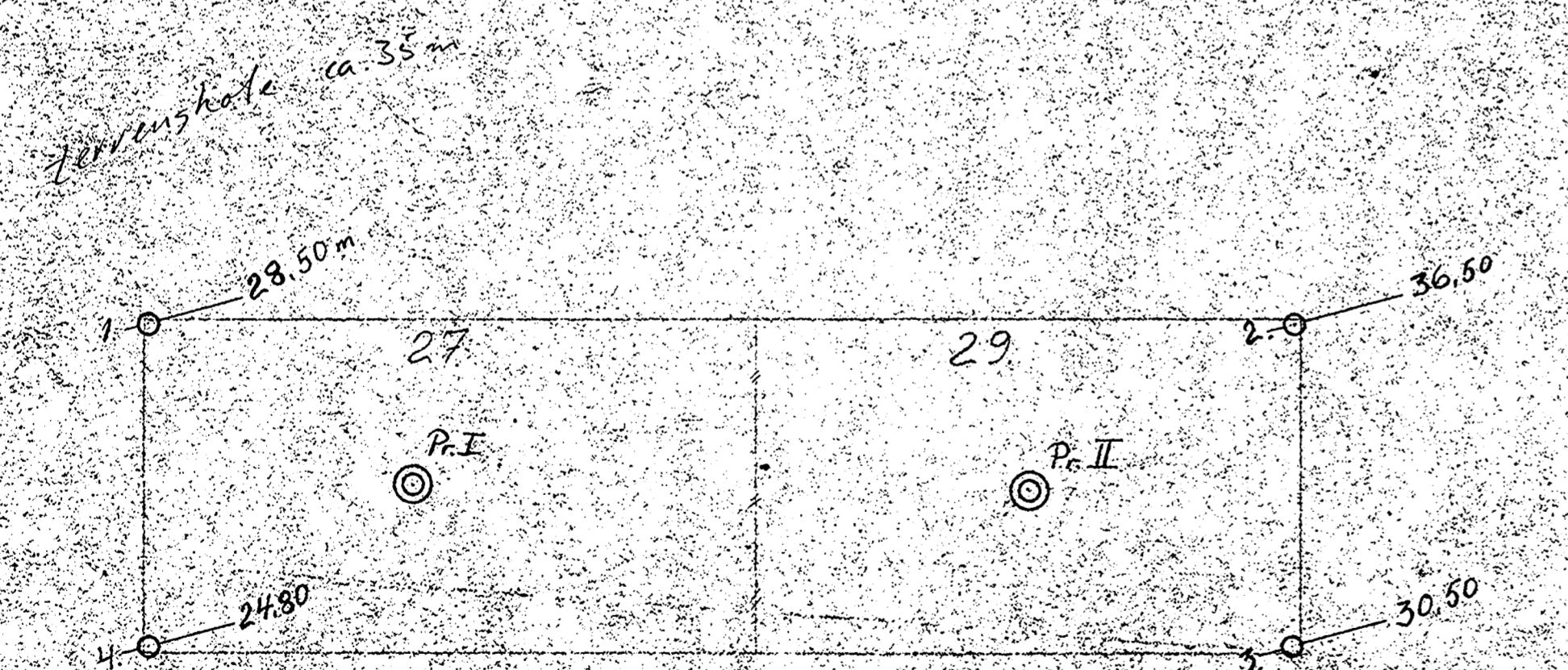
NO:D3IV

Overført 80

pat. NO03 IV ans 86



Situasjonsplan M=1:500



Plan 1:200

Prøvehull I 406 H

Jordart	Dyp	total	Jern	H <sub>2</sub>	H <sub>1</sub>	F	K	O	G	pH	μ
	m	subst	subst								
Finnsand og melsand, litt leire	2	19,6	24,4					1,85		6,9	187
Melsand og limo, leireblandet	3	22,0	28,2	(6,0)	(4,0)	(2,8)	(1,6)	0,75		7,3	189
Leire, melsand, rester av sneleir	4	23,0	29,8	(6,8)	(8,2)	(2,9)	(1,8)	0,50		7,6	190
Melsand og limo, ensartet	5	23,6	30,9	7,8	8,7	3,0	2,0				189
Melsand	6	25,1	33,6	6,8	7,9	3,3	1,8			8,0	188
Melsand	7	26,5	36,2	5,9	5,8	3,3	1,6				181
Melsand	8	25,4	34,0	5,3	6,1	3,2	1,5				190
Melsand og limo, leireblandet	9	18,9	23,2	(6,8)	(2,9)	(2,1)	(1,8)			8,2	196
Leireblandet, melsand og limo	10	21,7	27,8	(6,4)	(2,8)	(2,5)	(1,7)				190
Leire, mosand, sand og gruskorn	12	20,8	26,4	(4,6)	(6,1)	(2,5)	(1,3)			8,0	193
ensartet	14	24,5	32,4	4,7	5,3	3,0	1,3				183
ensartet	16	26,1	35,3	4,1	6,1	3,3	1,2				198
ensartet	18	25,4	34,1	4,2	5,8	3,2	1,2			8,1	183
ensartet	20	26,4	35,8	6,2	4,4	3,2	1,7			7,8	182

Slemmeprøver

Leire	Melsand	Gravel	And	Anm.
8				
8	84	8	22,50	
13	85	2	18,50	
12	86	2	18,50	

Prøvehull II 407 H

Jordart	Dyp	total	Jern	H <sub>2</sub>	H <sub>1</sub>	F	K	O	G	pH	μ
	m	subst	subst								
Finnsand og melsand, litt leireholdig	2	21,8	28,0	(11,0)	(1,3)	(2,9)	(2,7)	1,1		5,8	188
Melsand og limo, leireblandet	3	21,5	27,4	(10,1)	(1,2)	(2,8)	(2,5)	0,6		7,1	192
Leire, limo og melsand	4	22,1	28,5	(9,5)	(1,0)	(2,9)	(2,4)	0,3		7,5	190
Melsand	5	23,3	30,3	5,7	8,1	3,0	1,6	0,4			188
Melsand	6	24,3	32,1	5,1	7,0	3,1	1,4			7,9	185
Melsand	7	28,4	35,7	6,2	5,9	3,3	1,7				182
Finnsand og melsand, leireholdig	8	20,1	25,1	(5,7)	(3,0)	(2,3)	(1,6)			8,4	194
Leire, melsand, ensartet	9	22,3	28,7	6,2	8,7	2,8	1,7				187
ensartet	10	22,9	29,6	6,2	8,7	2,9	1,7				190
Mosand, melsand, enkelte sand og gruskorn	12	20,9	26,4	(5,3)	(7,8)	(2,6)	(1,5)			8,1	196
ensartet	14	25,8	34,6	3,9	5,1	3,1	1,1				184
løs, ensartet	16	25,5	34,2	3,5	6,7	3,2	0,9			7,8	180

Slemmeprøver

Leire	Melsand	Gravel	And	Anm.
5	88	7	22,50	
5	86	9	25	
12	85	3	18,50	

-o-x = Borhull.  
 X = Dybde ell fjell.  
 Y = Kote tarrang.  
 Z = fjell.  
 © = Prøvehull.  
 W = Vannpct. av totalvolum.  
 H<sub>2</sub> = Rel. holdfasthet naturlig leire.  
 H<sub>1</sub> = omrør.  
 F = Tjnetstall.  
 K = Kohesjon i tonn/m<sup>2</sup>.  
 O = Organiske bestanddeler (Humus) i pct. av (volumet).  
 G = Cløedep.  
 pH = Surhetsgrad.  
 μ = Rumvækt.

Falsensgate 27 og 29

Brødrene Pedersen

INGENJØR FIRMAET BJ. HAURELID - OSLO

GRUNNUNDERSØKELSER

M=1:500  
1:200

1900

751