

\* NO: D4 III

660

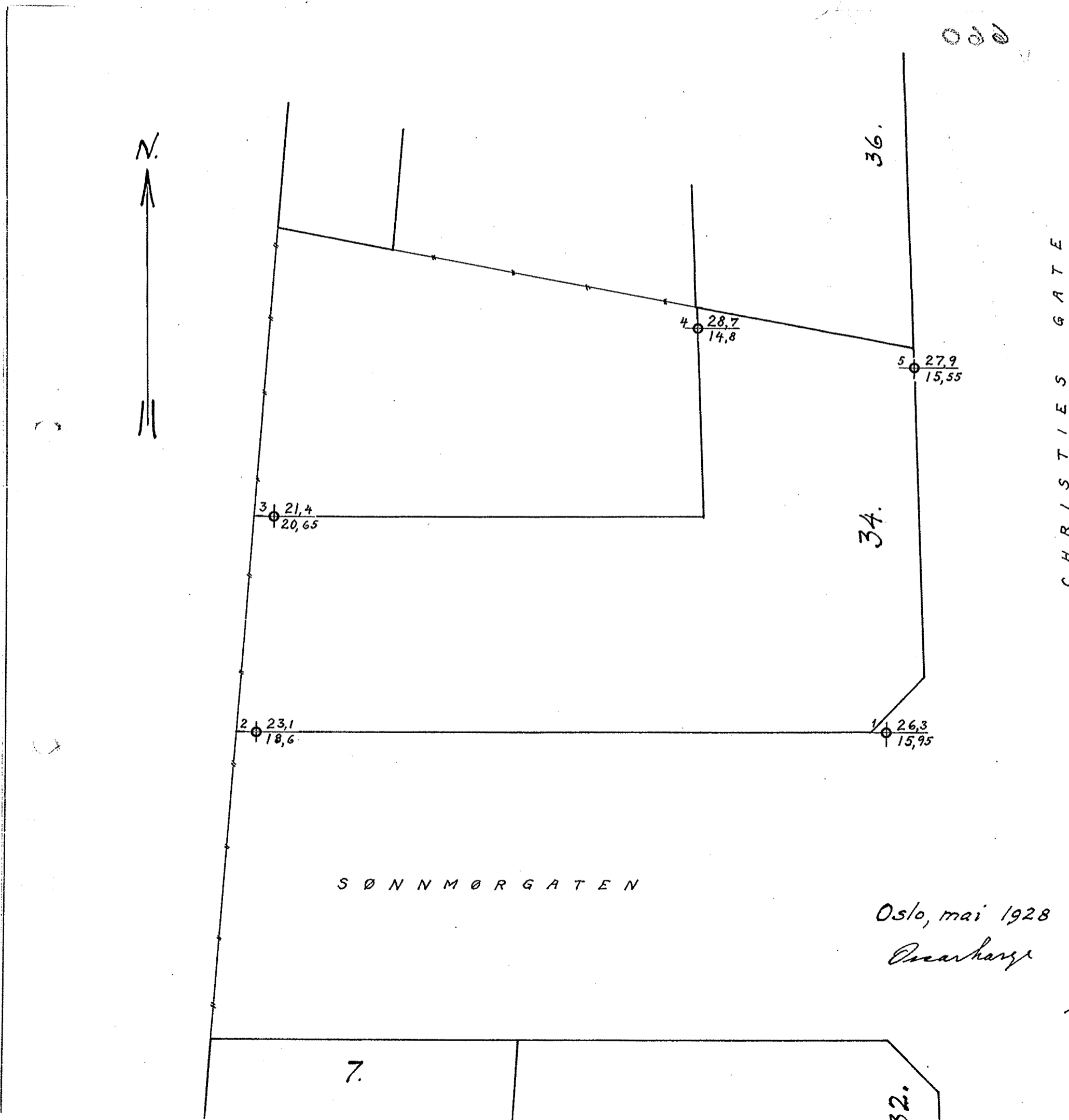
Christies qt. 34 + 36

Kart over grundboringer på tomt nr. 34 Christies gate

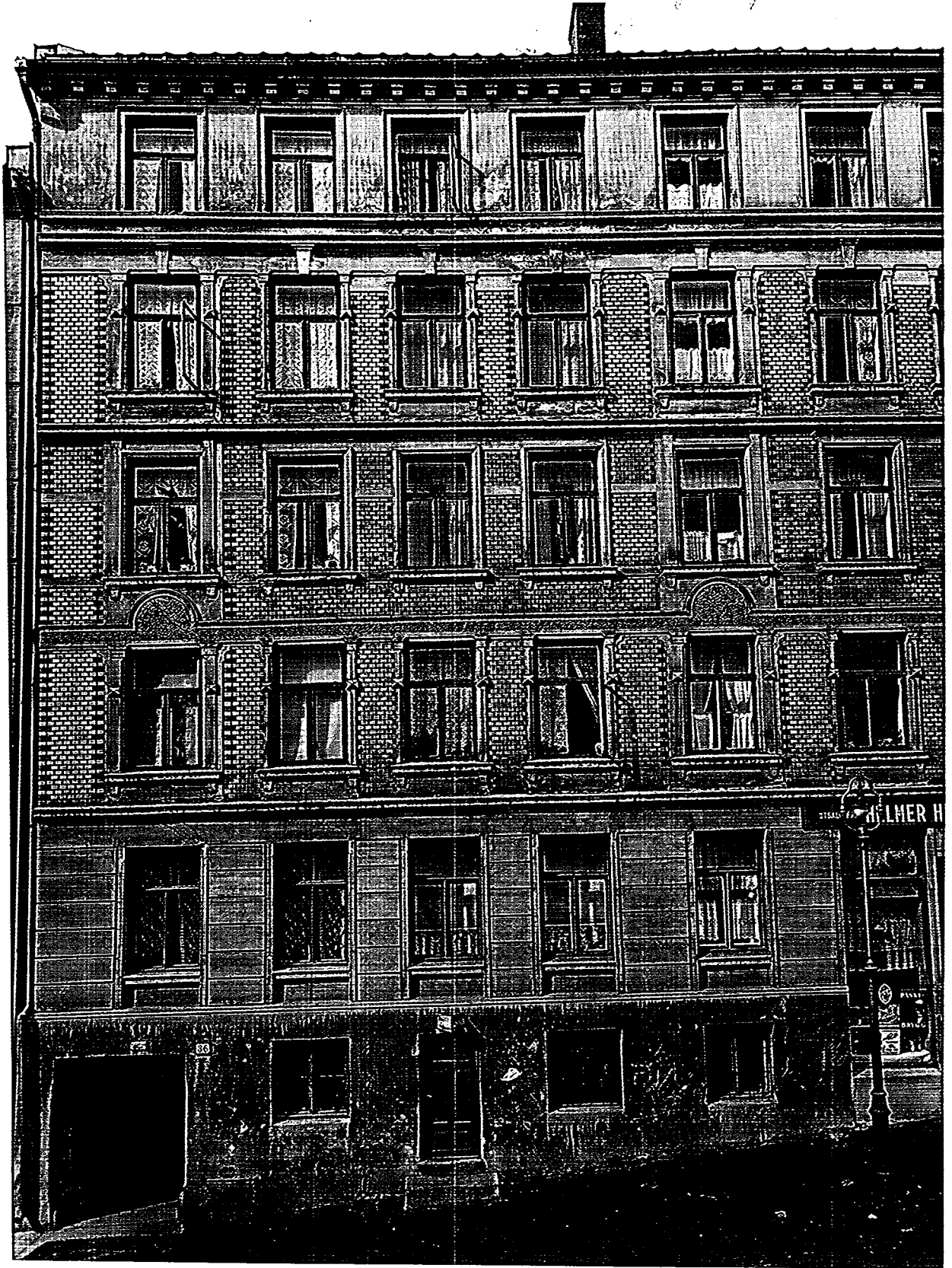
Bl. 660

M. 1:200

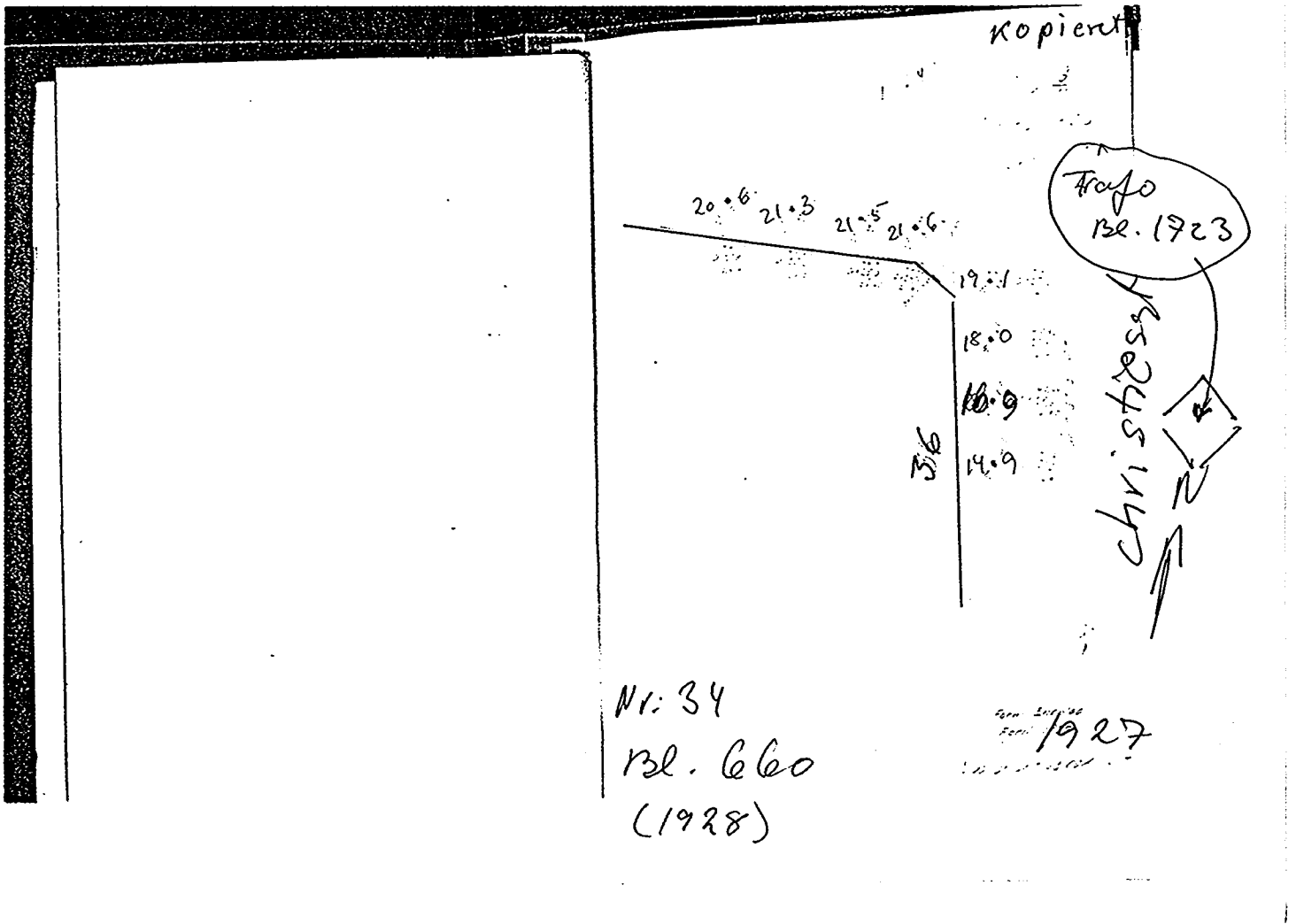
Forklaring:  $\frac{28,7}{14,8}$  dybde i meter fra terreng til fjeld  
fjeldets kotehøide referert til byens F. M.



*Levens-Verbondenheidsplein*



~ 1:500

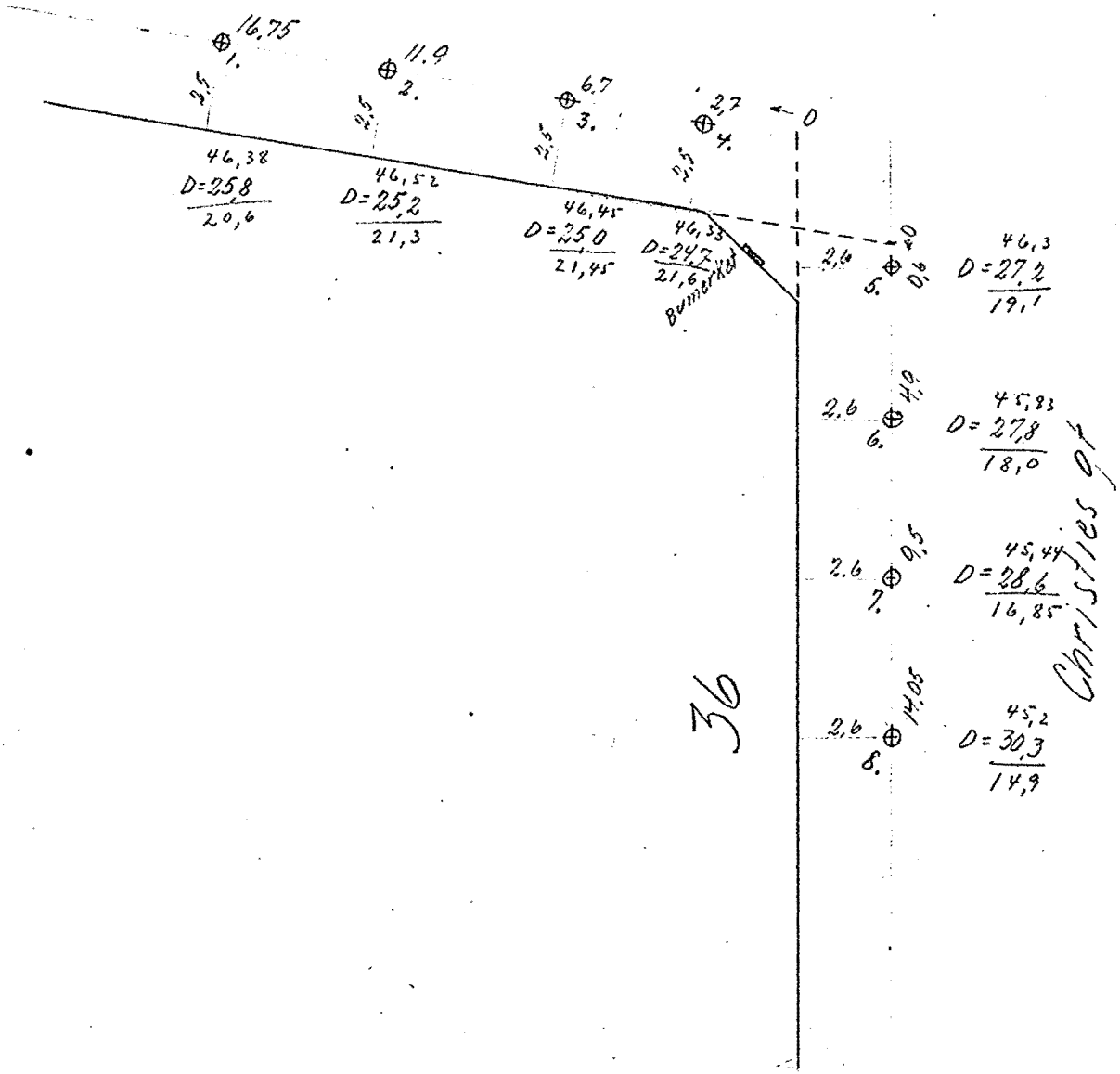


NODY 19

(N.O.  $\frac{6}{7}$ )

Christies gt 36.

"Kopieret"

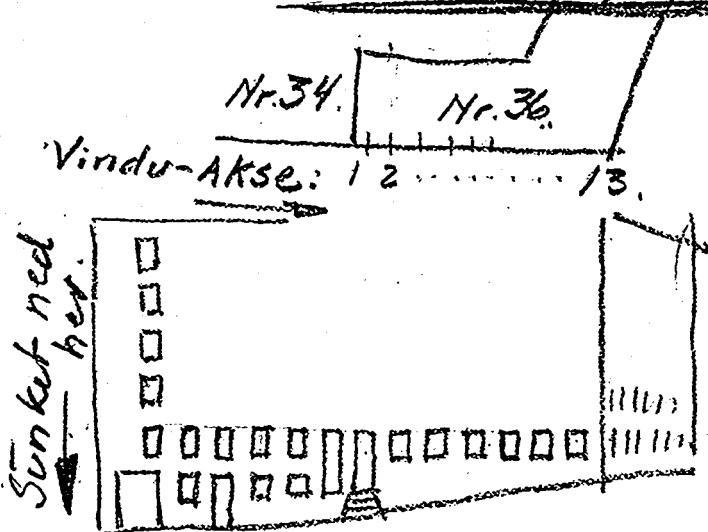


Form. Engblad  
April 1927

Nivellament se bok liis 14.



Christiesgt. 36. N.O. 7.



Teglstensfasade.

- Akse 1. Store sprekker under alle vinduer. (Mot nr. 34.)
- Faldt av puss i 1<sup>ste</sup> etgj. vindö og under 5<sup>etsj.</sup> vindö.
- 2. Sprekker under 2<sup>desj.</sup> etgj. Faldt av puss rundt vindö i 3<sup>etsj.</sup> Sprekke under 4<sup>o</sup> 5<sup>etsj.</sup> vindö.
- 3. Småsprekker i 2<sup>etsj.</sup> Sprekker i 4<sup>o</sup> 5<sup>etsj.</sup>
- 4. } Små sprekker i 1<sup>o</sup> 2<sup>etsj.</sup>
- 5. } og under vindu i 5<sup>etsj.</sup>
- Under vindu i 5<sup>etsj.</sup> i akse 6, 7, 8, 10 vert. mindre sprekker.

Den anden fasade Skt. g. 7. B.

Oslo 31/3-36 B.

Se Bl 1735 - (9/1733) any slæds