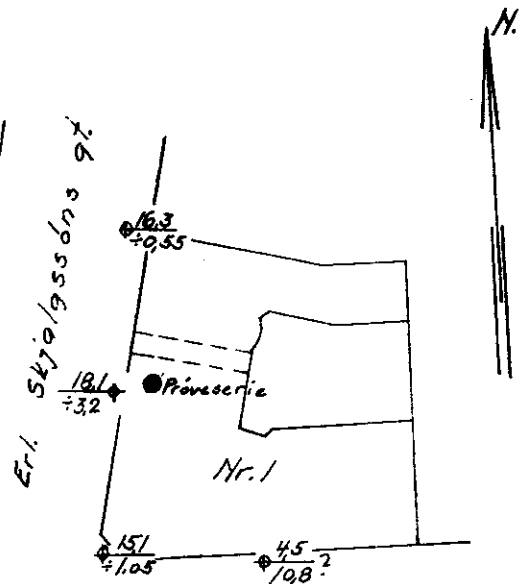


Tabell over prøveserie I
optatt 1/6-37.



Hjórungavög gt

Betegnelser: 181 ← Borst dybde i m.
32 ← Antatt fjellkote.

Dybden målt fra kjellertak

Dybde i m	Væsker % vann av totalvædd	Holdfasthetstall.			pH-verdi	Anmerkninger.
		H ₃ uomrørt	H ₂ halvomr.	H ₁ omrørt		
6.0					6.6	Ingen jernsulfid Noget jernhydroksyd.
6.45					6.8	— " —
7.0					7.3	Mange kongressjoner, pH variabel.
7.8					7.2	Meget sandholdig. Nesten ingen ler kongressjoner. Ensve.
8.1					~8.0	
8.3	30.3	116.5		2.7	~8.0	
8.55	31.5	116.5		3.3	~8.0	
11.15	27.0		60.5 37.5	5.9 6.4	8.0	
11.45	19.7	101.5 93.5		17.4 17.0	7.6	
14.2	24.0		60.5 38	15.4	8.0	
14.5	25.1	76		17.4	8.0	Clor = 0.4 %

Osl, 12-6-37
E. Gran.