

N O T E B Y

606 - 643 - 644

Stønersgate 4

*Fr
20 mkr*

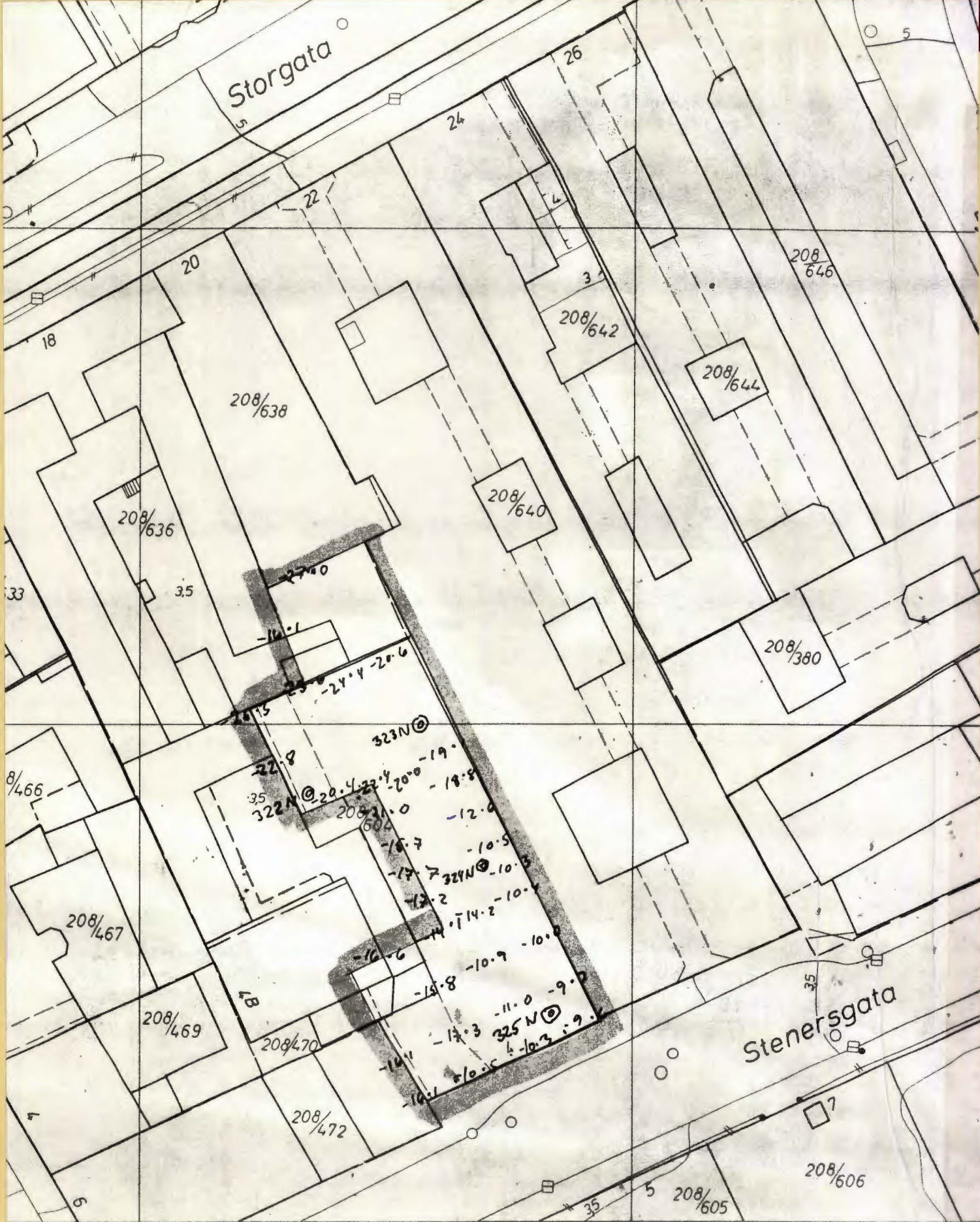
**NO:CY III
13:0N**

N O T E B Y

606 - 643 - 644

Stenersgate 4

april 26
R
NO: C 1 III
12:0N

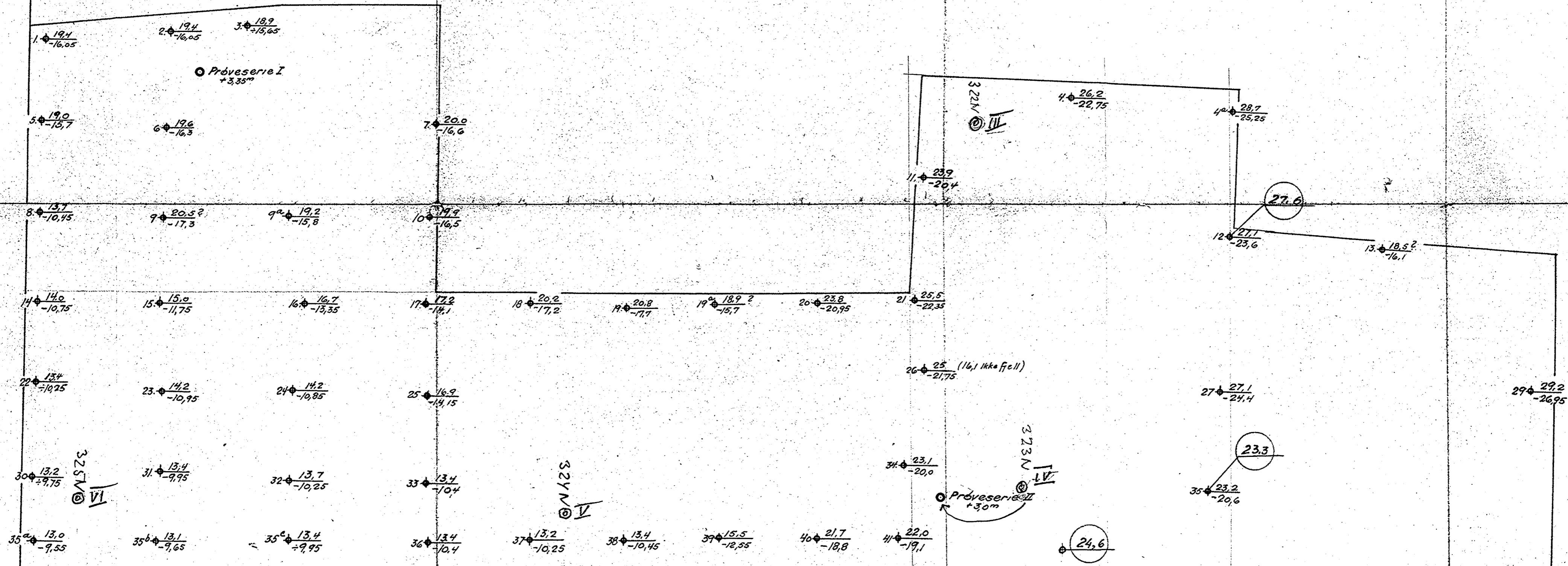


NOVEBY - 606 (1939)
 (643 - 644)

OPPMÅLINGSVÆSENET 1982 AJOUR

1:500

STENERSGATA



Serie I
+3,35m

Dyp i m.	pH-verdier
1.	7,0
2.	7,0
3.	7,5
4.	8,0
5.	9,0
6.	9,0
8.	9,0
10.	8,0/9,0
12.	8,0
14.	8,0/9,0
16.	9,0
18,5	9,0

Serie II
+3,0m

Dyp i m.	pH-verdier
1.	7,5
2.	8,0
3.	7,5/8,0
4.	8,0
5.	8,0
6.	8,0
8.	8,0
10.	8,0
12.	8,0
14.	8,0
16.	8,0
18.	8,0
21.	8,0

Betegnelsen

10,7 Boret dybde i m.
13,35 Antall fjelkote.
21,7 Boret i august 1939

Pr I & II ikke avmerket på U-kart april 86/

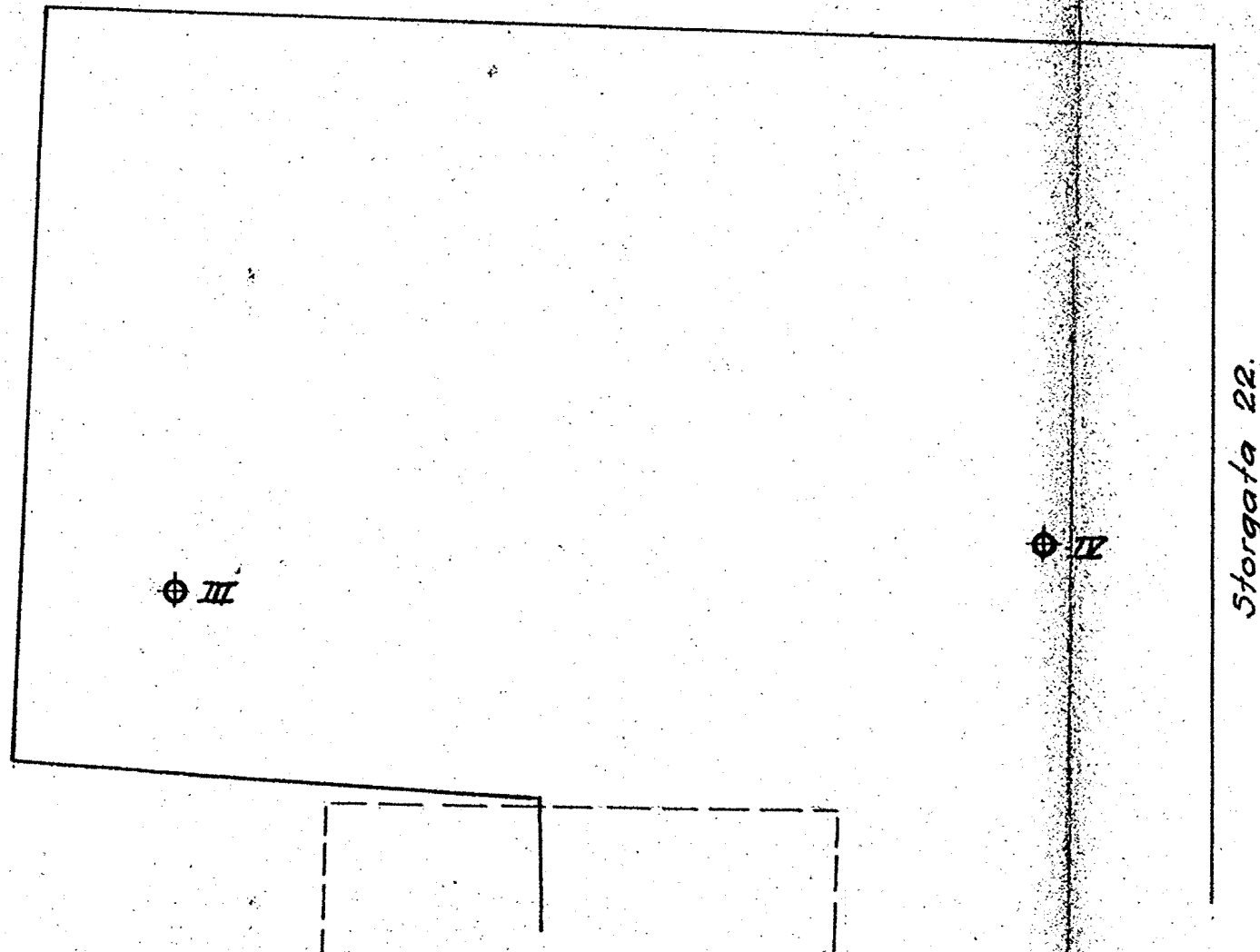
Tilhører Urdokumentkartverket
Må ikke fjernes

NO: C 1 III

Pkt. 5, 8, 17, 22 forandret 17/6-39.

NORSK TEKNISK BYGGEKONTROLL OSLO	
ANLEGG: Stenersgata 26-4	Grunnundersøkelser 1:100 8/1939
DATUM 15/6 1939	
NO. 606.	

SNITT I.-I.
(se bl. 643)



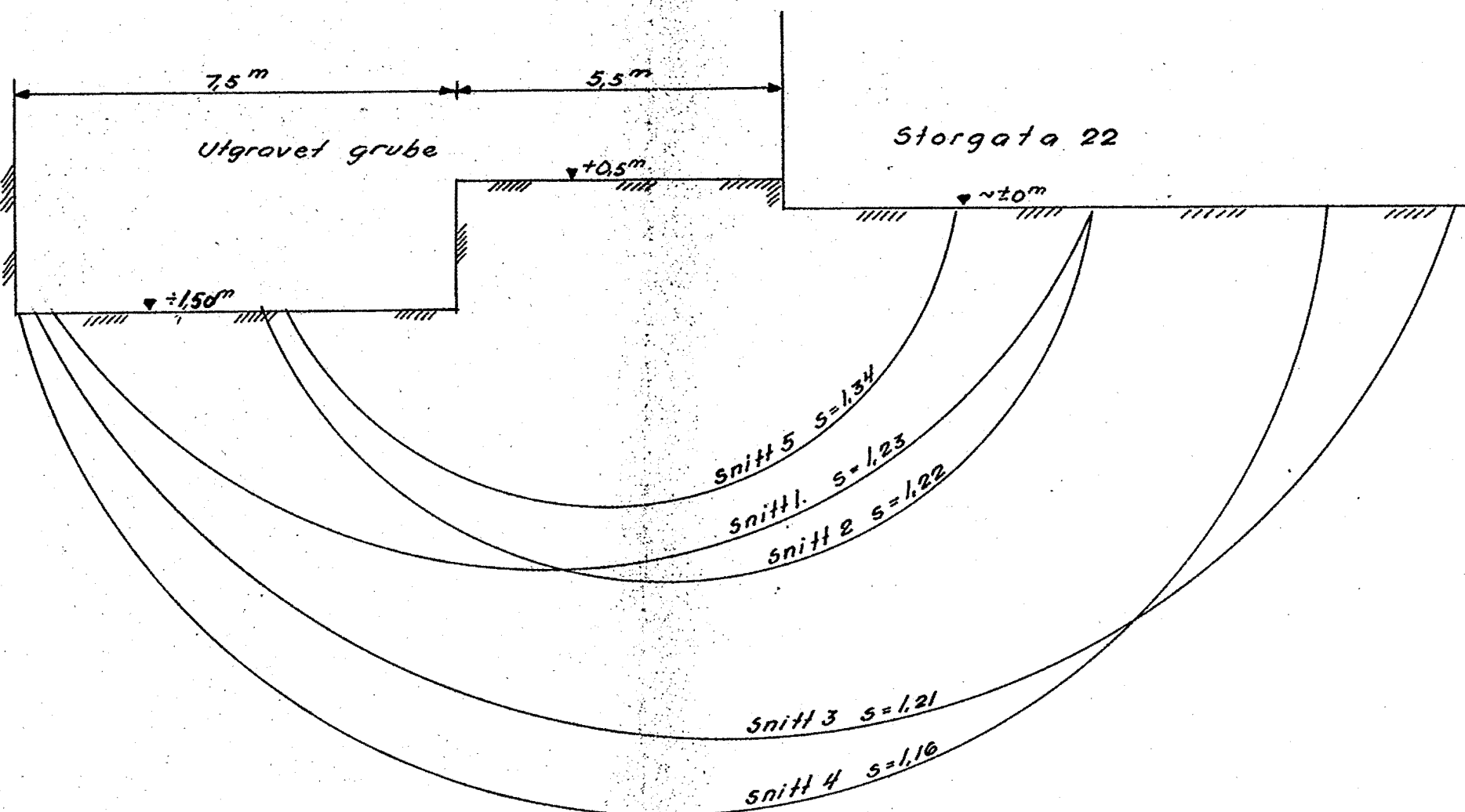
Serie III.

Dyp i m.	V.	H ₃	H ₁	F.	O.	K.	pH.	Anm.
1,6					>40			
2,4	49,0	267	31	44	1,4	5,2		Planterester.
3	49,2	296	29	43	1,4	5,5		Jevn, ren leire
4	50,0	179	28	44	0,9	4,1		Fast, jevn, ren leire
5	52,2	153	27	48	0,8	3,6		Blø leire
6	51,3	149	38	49		3,5		"
7	53,3	149	27	50		3,5		"
8	52,5	163	35	50		3,8		"
9	52,1	189	36	50		4,3		"
10	49,6	124	26	43		3,1		"

▼ Kote +3,0m

Serie IV

Dyp i m.	V.	H ₃	H ₁	F.	O.	K.	pH.	Anm.
1 ^m								
2	42,3	241	104	43	1,2	4,9		Delvis færrskorpe
3	49,7	202	42	48	1,5	4,5		"
4	49,0	153	23	41	1,2	3,6		Jevn leire
5	53,1	132	20	47	1,0	3,2		"
6	51,0	153	27	46	0,8	3,6		"
7	53,5	172	36	50		4,0		"
8	50,0	210	57	54		4,6		"
9	47,5	168	36	49		3,9		"
10	51,0	144	27	46		3,3		"
11	53,0	153	27	54		3,6		"
12	52,0	120	20	45		3,0		"
13	47,2	79	20	40		2,0		"
14	49,9	93	15	39		2,4		"
15	51,0	120	20	43		3,0		"

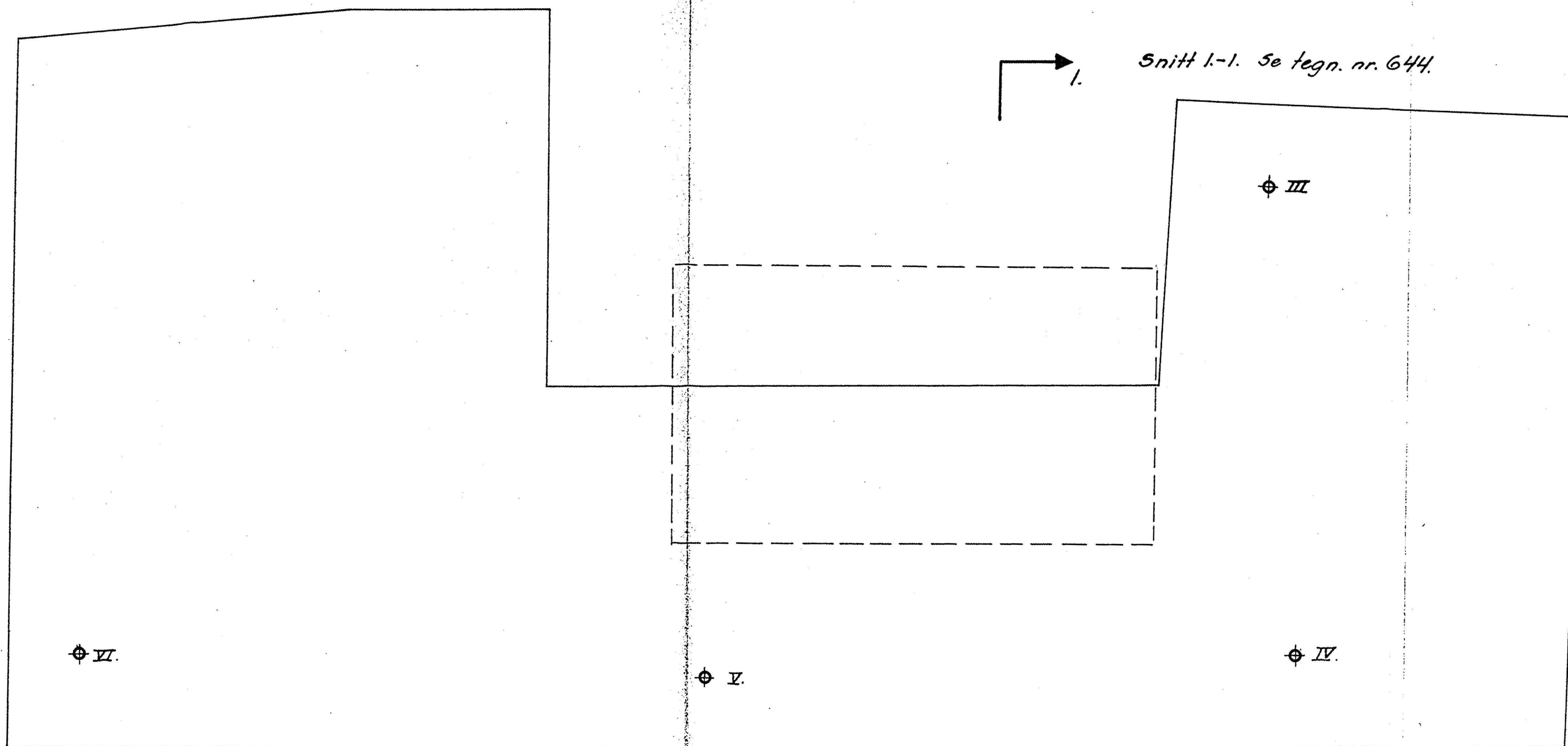


Tilhører Undergrunds kartverket
MÅ ikke fjernes

Se tegn. nr. 643.

NO: C 1 III

NORSK TEKNISK BYGGEKONTROLL OSLO	
ANLEGG: STENERSGATA 2 ^b -4.	
DATUM 30/11 1939.	Grunnundersøkelser.
NO. 644.	<i>Atli</i>



Snitt I-I. Se tegn. nr. 644.

BETEGNELSE:

- V = Vannvolum i %
- H₃ = Relativ fasthet i uomrørt tilstand.
- H₁ = " " i omrørt " "
- F = Relativ finhet.
- k = Skjærfasthet i tonn pr. m²
- O = Humusinnhold i %
- pH = Jordbunnens surhetsgrad.

Serie VI.

Kote +30.00

Dyp 1 m	V.	H ₃	H ₁	F.	O.	K.	pH.	Anm.
1								
2	50,7	349	31	46	1,8	(6,0)	7,5	Fast ler, blågrøn
3	53,1	189	15	46	1,8	(4,3)	7,5	
4	54,2	124	12	46	1,6	(3,1)	7,5	Blåleire
5	50,5	144	18	42	1,2	(3,5)	8,0	"
6	51,0	132	17	43	1,1	(3,2)	8,0	"
7	53,2	140	19	48		3,4	8,0	"
8	50,0	241	40	47		5,0	8,0	"
9	52,8	136	27	49		3,3	8,0	"
10	52,0	140	27	48		3,4	8,0	"

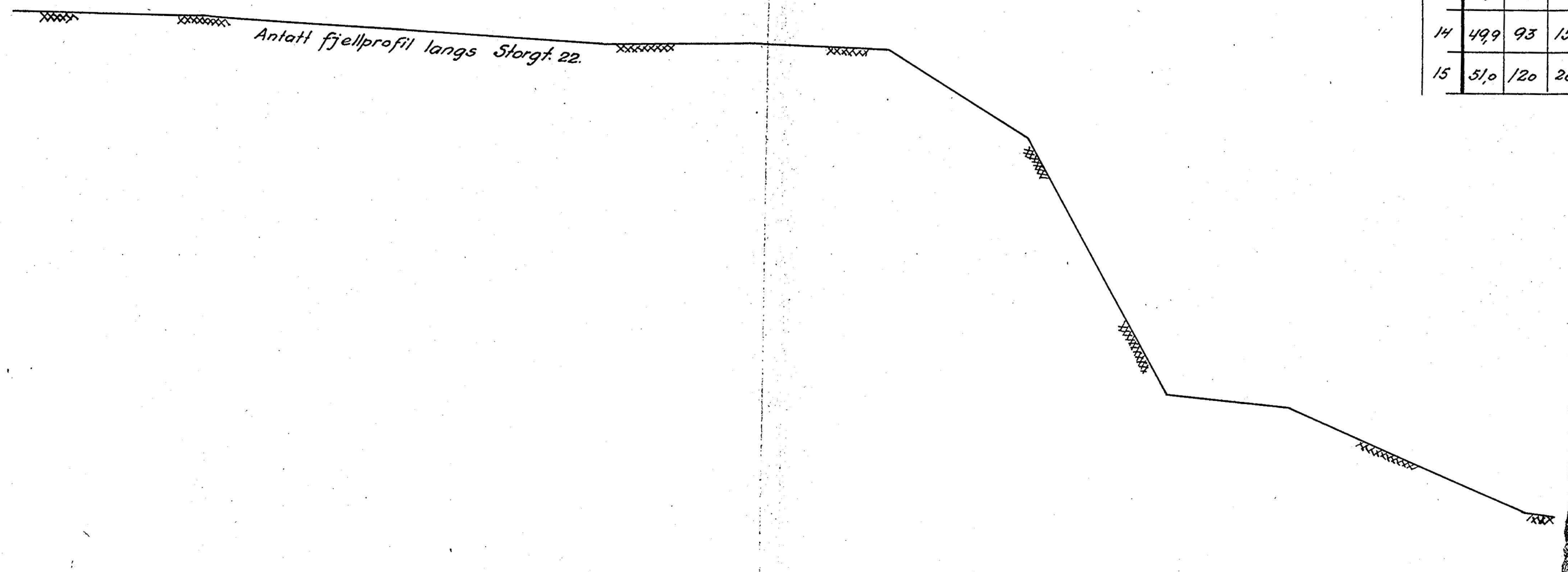
Serie V.

Dyp 1 m	V.	H ₃	H ₁	F.	O.	K.	pH.	Anm.
1								
2	51,1	296	27	44	1,4	(3,5)	7,5	Overgangseie
3	52,2	172	19	46	1,7	(4,0)	7,5	Jevn, fast leire
4	49,6	124	27	43	1,2	(3,1)	8,0	"
5	50,2	120	27	45	1,1	(3,0)	8,0	"
6	48,3	127	37	45	0,8	(3,1)	8,0	"
7	52,7	149	27	48		3,5	8,0	"
8	52,1	127	29	48		3,1	8,0	"
9	54,0	144	19	52		3,5	8,0	"
10	51,2	104	19	44		2,6	8,0	"

Serie IV.

Dyp 1 m	V.	H ₃	H ₁	F.	O.	K.	pH.	Anm.
1								
2	42,3	241	104	43	1,2	(4,9)	7,5	Delvis tørrskorpe
3	47,7	222	42	48	1,3	(4,3)	7,5	"
4	49,0	153	23	41	1,2	(3,6)	7,5	Jevn leire
5	53,1	132	20	47	1,0	(3,2)	7,5	"
6	51,0	153	27	46	0,8	(3,6)	8,0	"
7	52,5	172	36	50		4,0	8,0	"
8	50,0	210	57	54		4,6	8,0	"
9	51,5	168	36	49		3,9	8,0	"
10	52,0	144	27	46		3,5	8,0	"
11	53,0	153	27	54		3,6	8,0	"
12	52,0	120	20	45		3,0	8,0	"
13	47,2	79	26	40		2,0	8,0	"
14	49,9	93	15	39		2,4	8,0	"
15	51,0	120	20	43		3,0	8,0	"

Antatt fjellprofil langs Storgt. 22.



Tilhører Undergrunds kartverket
Må ikke fjernes

NO: C 1 III

NORSK TEKNISK BYGGEKONTROLL OSLO	
ANLEGG:	STENERSGATA 2 ^b -4
DATUM 30/11 1939	Grunnundersøkelser
NO. 643	<i>[Signature]</i>