

*NO: DG II

243

Grejsenvn. 6

Brettevillegst 1-3

Borhul nr. 2			Borhul nr. 6			Borhul nr. 7			Borhul nr. 8			Borhul nr. 10			Borhul nr. 11		
Belastn. 120 kg.			Belastn. 120 kg.			Belastn. 120 kg.			Belastn. 120 kg.			Belastn. 120 kg.			Belastn. 120 kg.		
Planum cote 91,16			Planum cote 90,95			Planum cote 90,85			Planum cote 90,78			Planum cote 90,63			Planum cote 90,73		
Dybde i m.	Omdr.	Grund	Dybde i m.	Omdr.	Grund	Dybde i m.	Omdr.	Grund	Dybde i m.	Omdr.	Grund	Dybde i m.	Omdr.	Grund	Dybde i m.	Omdr.	Grund
1	x		1	x		1	x		1	x		1	x		1	x	
2	28		2	34		2	41		2	25		2	39		2	21	
3	24		3	18		3	32		3	31		3	21		3	18	
4	43	3,7 m	4	5		4	9		4	6		4	12		4	10	
	ikke fjls			2			2			2			3			19	
5			5			5			5			5			5		
6			6	2,8 m sand		6	14	0,1 m sand	6	16	0,1 m sand	6	1		6	15	
				Dybde 5,8 m			D. 5,8 m			D. 5,7 m			1			4	
7			7	fjls		7	fjls.		7	fjls.		7			7		
8			8			8			8			8	1,8 m sand		8		
9			9			9			9			9	D. 7,9 m		9	1,4 m sand	
													fjls.			D. 9,1 m	
10			10			10			10			10			10	fjls.	
11			11			11			11			11			11		
12			12			12			12			12			12		
13			13			13			13			13			13		
14			14			14			14			14			14		
15			15			15			15			15			15		
16			16			16			16			16			16		
17			17			17			17			17			17		
18			18			18			18			18			18		
19			19			19			19			19			19		
20			20			20			20			20			20		
21			21			21			21			21			21		
22			22			22			22			22			22		
23			23			23			23			23			23		
24			24			24			24			24			24		

Anvendt Statens normalser, saat boring

Reguleringen forandret

Brettevillesgt. gård

Syd for ejendommen

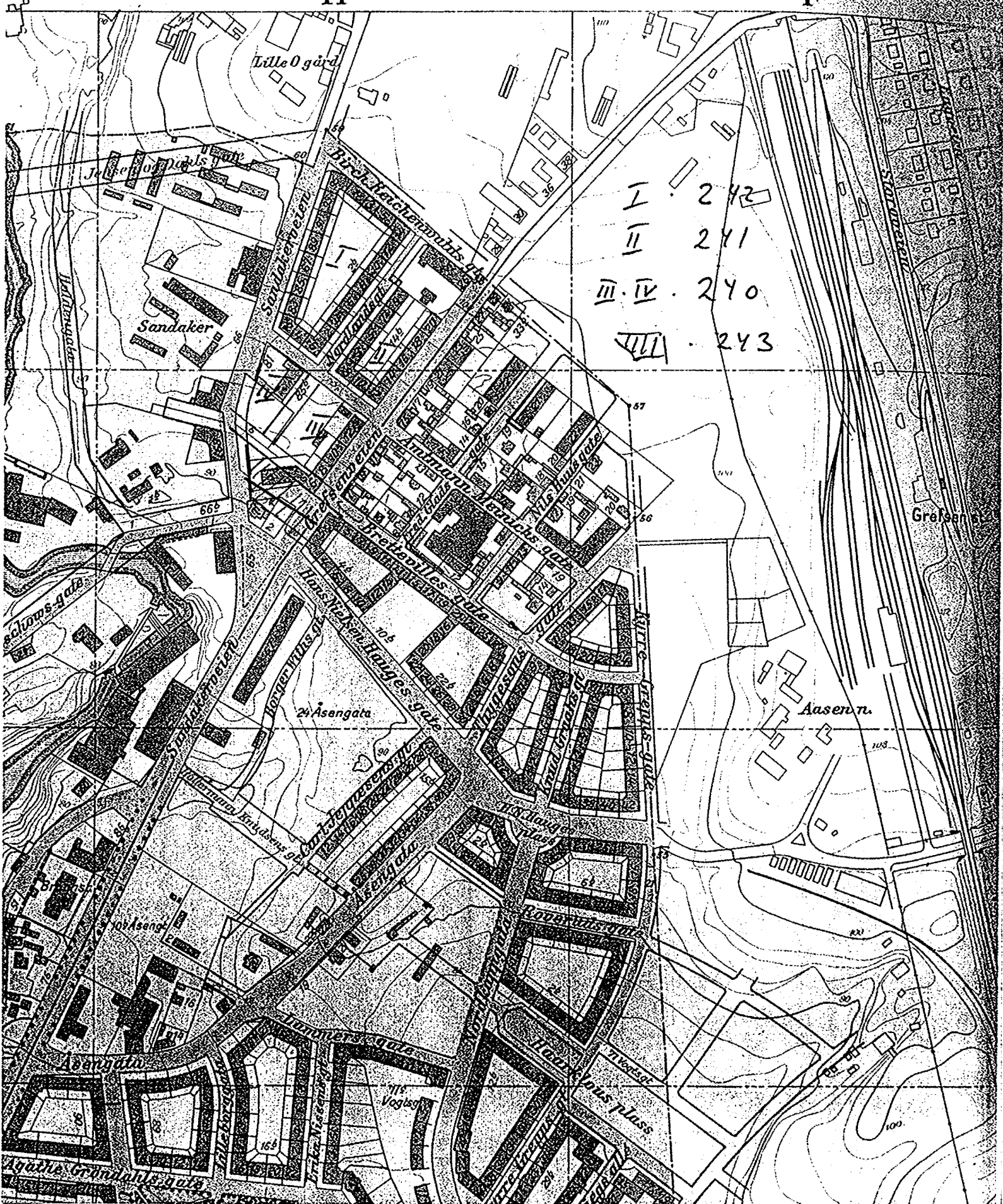
se også Bl. 240 Kv. IIII · III

(Kv. I & II er bl. 242, 241)

1:4000 07 1940

H

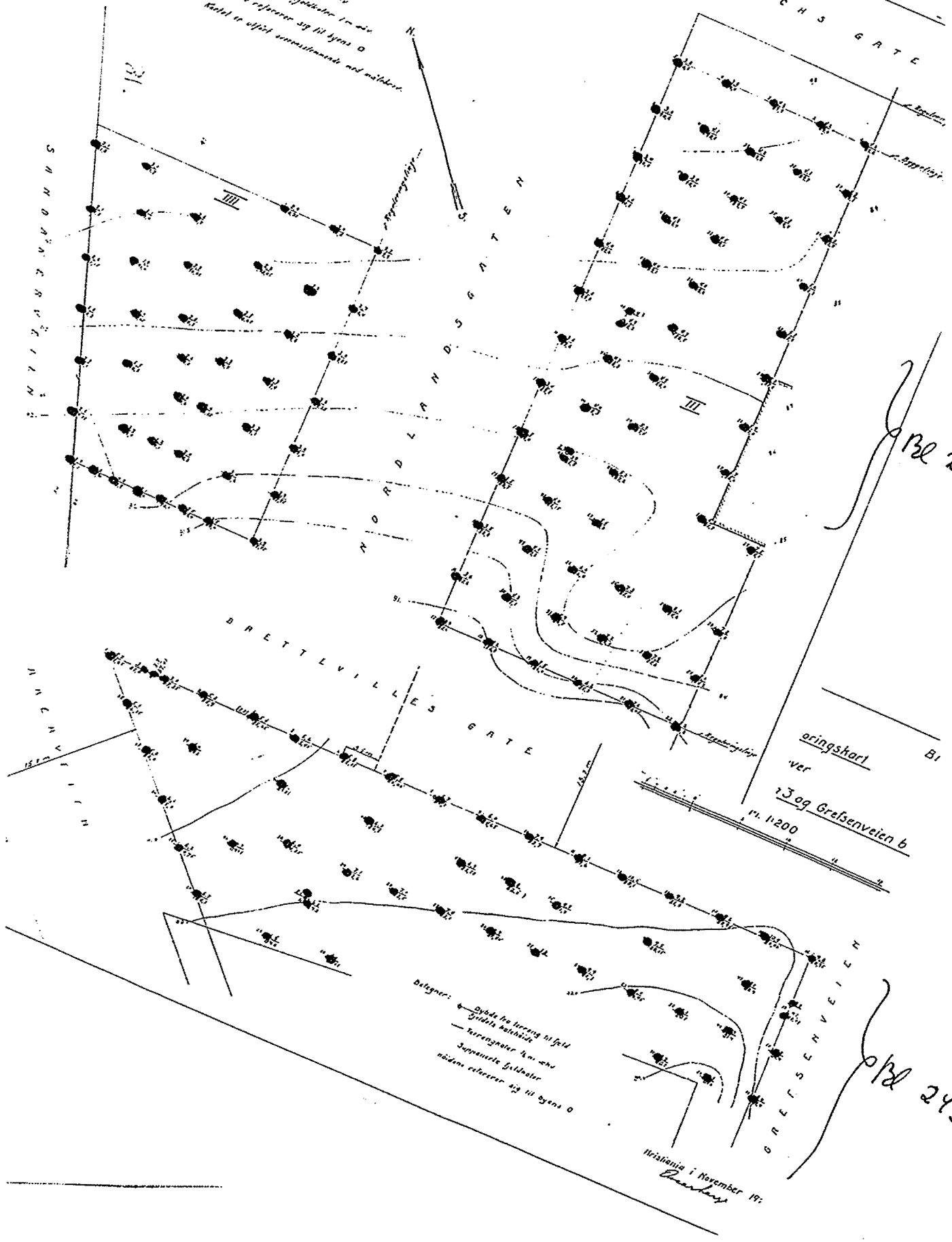
I



I 242
II 241
III-IV 240
V 243

Oringskart over Sandakerveien 85 A
 kvartal III og III
 M. 1:200

Oringene: Dobbelt for løsning til felt
 Dobbelt for løsning til felt
 — Terrenngulv 4 m over
 — Separerte forløp for 1 m over
 Høidene refererer seg til tyens 0
 Kartet er utført i samarbeid med miljøvern



Bl 240

Oringskart
 over
 13 og Greisenveien b
 M. 1:200

Oringene: Dobbelt for løsning til felt
 Dobbelt for løsning til felt
 — Terrenngulv 4 m over
 — Separerte forløp for 1 m over
 Høidene refererer seg til tyens 0

Bl 243

Hvisning i November 1971
 Beantning

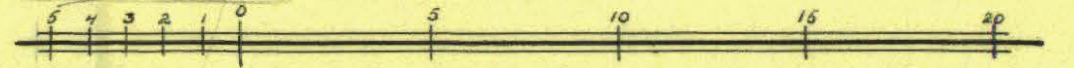
1:500

Grundboringskart

over

Brettevilles gate 1 og 3 og Grefsenveien b

M. 1:200

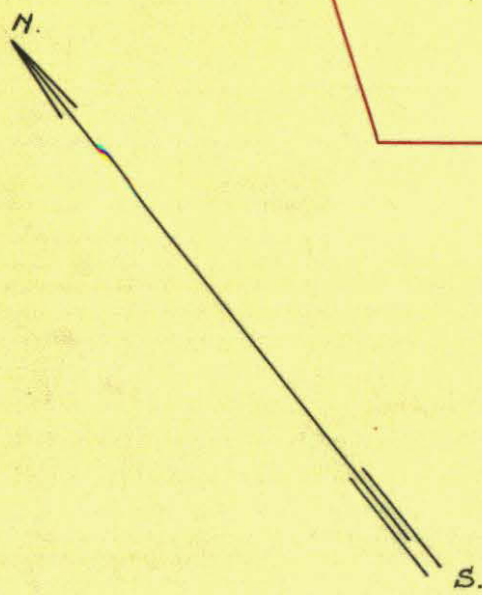


NORLANDS-
GATEN

B R E T T E V I L L E S G A T E

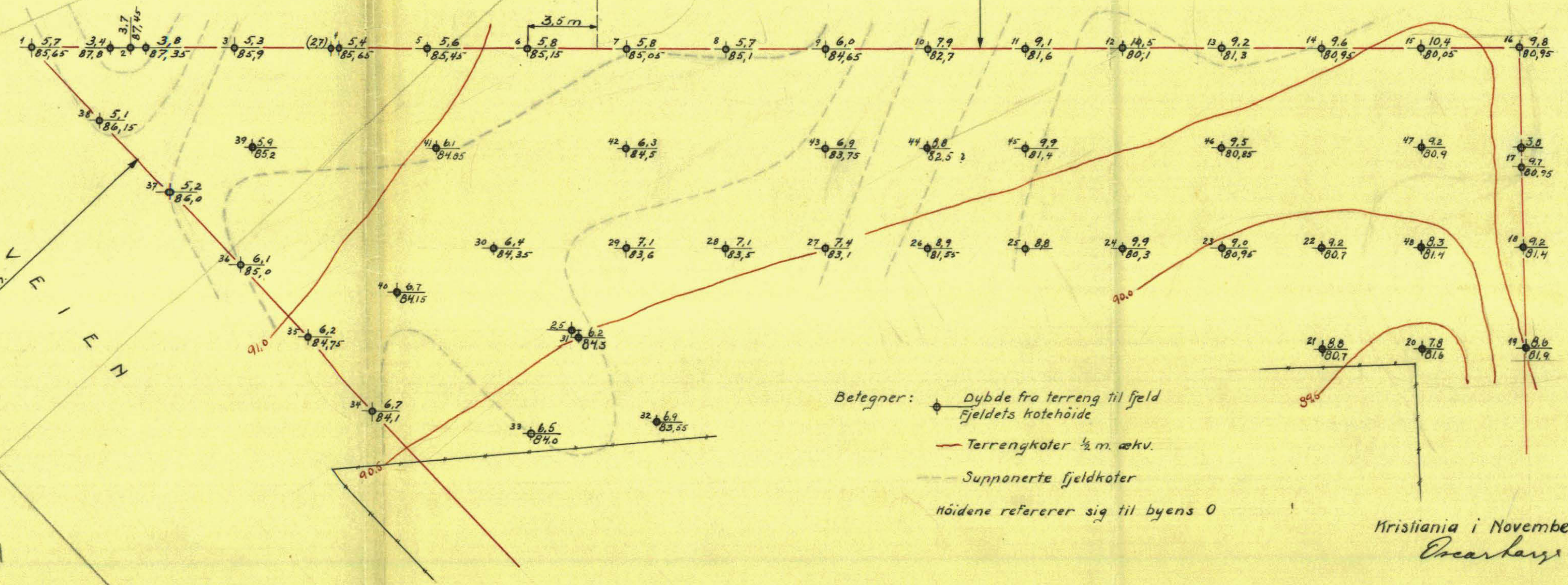
S A N D A K E R V E I E N

G R E F S E N V E I E N



III

III



68

64

- Betegner:
 • Dybde fra terreng til fjeld
 Fjeldets kotehøide
 — Terrengkoter ½ m. økv.
 - - - - - Supponerte fjeldkoter
 Høidene refererer sig til byens 0

Kristiania i November 1923.
 Oscar Larsen