

\* NO: C1<sup>I</sup>

940

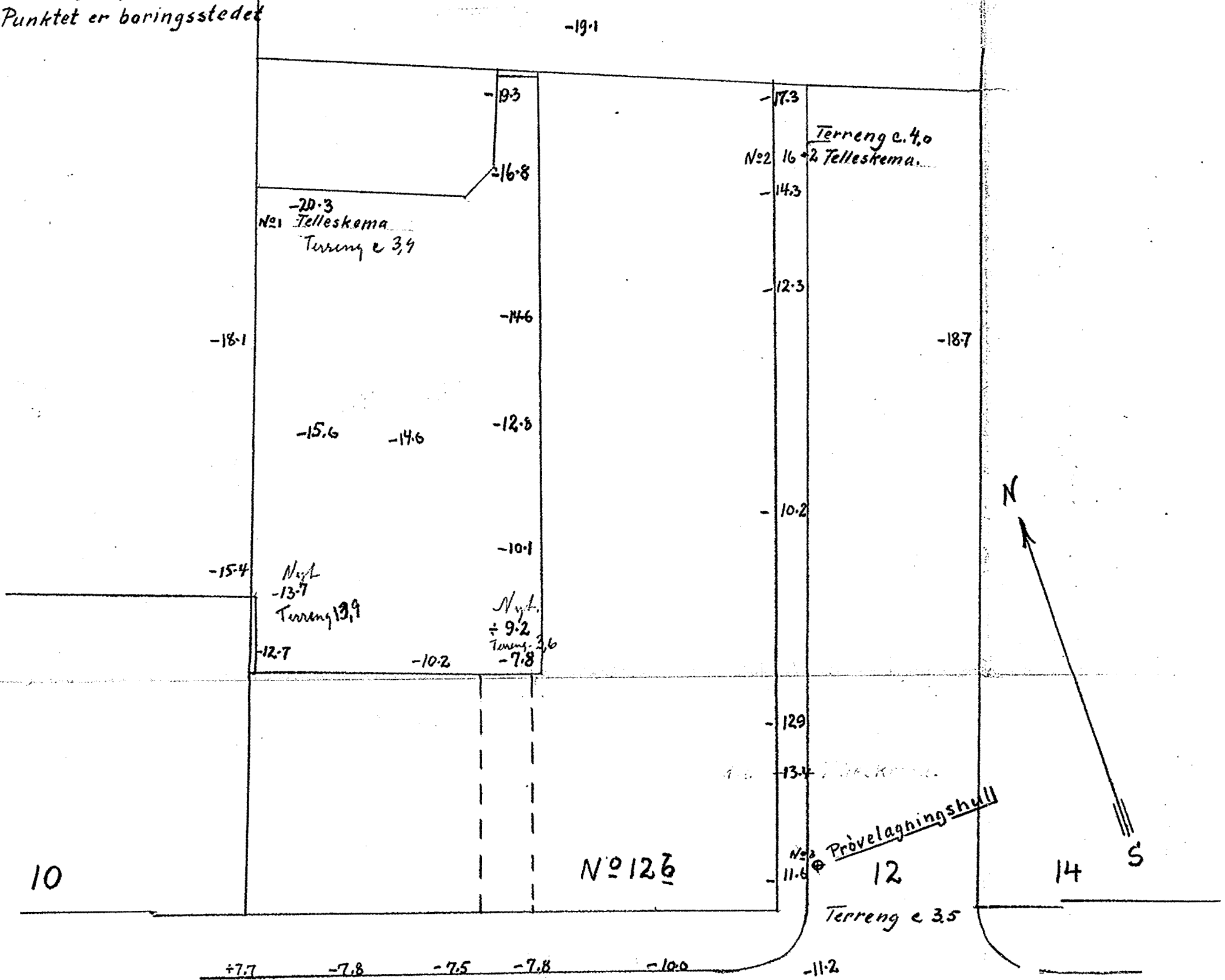
Grönland 12<sup>b</sup>

# Boringsplan for Grönland N<sup>o</sup> 12<sup>b</sup>

BI 940<sup>v</sup>

M = 1:200

Betegnelser  
Tallen angir fjellets cotehöide i forhold til byens +:0  
Punktet er boringsstedet



Grönland

Oslo . 4 - 5 / 1931

Oscarhøys

for *Grønland 12 b*

utført *Mai 1931*

Borhul nr. 1			Borhul nr. 2			Borhul nr. 3			Borhul nr.			Borhul nr.			Borhul nr.		
Belastn. kg.			Belastn. kg.			Belastn. kg.			Belastn. kg.			Belastn. kg.			Belastn. kg.		
Planum cote 3,9			Planum cote 4,0			Planum cote 3,5			Planum cote			Planum cote			Planum cote		
Dybde i m.	Omdr.	Grund	Dybde i m.	Omdr.	Grund	Dybde i m.	Omdr.	Grund	Dybde i m.	Omdr.	Grund	Dybde i m.	Omdr.	Grund	Dybde i m.	Omdr.	Grund
1	x		1	x		1	x		1			1			1		
2	13	Slagbor	2	x	Slagbor	2	x	Provetagning for hærre.	2			2			2		
3	8	240kg ubestemt lig	3	x	Slagbor forst.	3	x		3			3			3		
4	8	120kg	4	x	Slagbor ubestemt lig	4	x		4			4			4		
5	9	"	5	9	120kg	5	x		5			5			5		
6	11	Fast	6	11	"	6	10	120	6			6			6		
7	16	Seig ler	7	9	Seig	7	12		7			7			7		
8	14	Mogot fast	8	10	"	8	11		8			8			8		
9	18	"	9	12	fast	9	12	Seig fast ler	9			9			9		
10	18	"	10	12	mogot ler	10	12	fill mogot fast	10			10			10		
11	23	"	11	13	fast	11	14		11			11			11		
12	13	240kg	12	13	"	12	13		12			12			12		
13	18	"	13	8	240kg	13	10	240kg	13			13			13		
14	18	"	14	10	"	14	11	Mogot fast	14			14			14		
15	16	Seig	15	16	Seig	15	15	Mogot fast	15			15			15		
16	18	mogot fast	16	19	"	16	20	starkt sandh	16			16			16		
17	23	fast ler	17	22	fast ler	17	22	Fiell 16,9	17			17			17		
18	22	"	18	20	"	18	20		18			18			18		
19	23	"	19	22	"	19	22	Ostlo	19			19			19		
20	24	"	20	21	"	20	18	1,7 sand	20			20			20		
21	28	Sandh ler	21	18	Fiell 20,2	21			21			21			21		
22	27	"	22			22			22			22			22		
23	32	græs 40cm	23			23			23			23			23		
24	31	Fiell 24,1	24			24			24			24			24		

O. A. I.

Ostlo 4-5-1931.  
Oscar Large