

H A U K E L I D

809

Sørkelalsvn. 15-17, 21-23

NV: A4 IV

*over 84*



Prøvehull I

| Jordart                   | Dyp<br>m | V <sub>v</sub> | H <sub>1</sub> | H <sub>2</sub> | F  | K    | O   | pH  |
|---------------------------|----------|----------------|----------------|----------------|----|------|-----|-----|
| Tørrskorpelire            | 2        | 37,5           |                | 2200           |    | 73,7 |     | 6,6 |
|                           | 3        | 44,5           | 140            | 760            | 48 | 8,8  |     | 6,6 |
| Leire m/ tørrskorpelumper | 4        | 49,1           | 35             | 791            | 44 | 2,0  | 0,9 | 7,5 |
| Leire                     | 5        | 56,8           | 10             | 113            | 47 | 2,8  | 0,9 | 7,8 |
|                           | 6        | 50,2           | 11             | 72             | 36 | 1,8  | Sp  | 8,1 |
|                           | 7        | 51,9           | 9              | 84             | 38 | 2,1  | Sp  |     |
| kvikkaktig                | 8        | 51,5           | 2              | 55             | 31 | 1,4  |     |     |
|                           | 9        | 48,8           | 1,1            | 48             | 28 | 1,2  |     |     |
| Kvikkleire                | 10       | 50,9           | 0,4            | 38             | 29 | 0,9  |     |     |

Prøvehull II

| Jordart                       | Dyp<br>m | V <sub>v</sub> | H <sub>1</sub> | H <sub>2</sub> | F  | K     | O   | pH  |
|-------------------------------|----------|----------------|----------------|----------------|----|-------|-----|-----|
| Tørrskorpelire (fyllmasse)    | 2        | 45,6           | 100            | 253            | 47 | (5,1) | 0   | 6,6 |
|                               | 3        | 38,9           | 296            | 493            | 43 | (7,2) | 0   | 7,2 |
| Leire                         | 4        | 44,5           | 68             | 100            | 40 | (2,6) | 0   | 7,2 |
| Tørrskorpelire                | 5        | 42,1           | 389            | 1140           | 53 | 10,7  | 1,6 | 7,2 |
| melsandig                     | 6        | 39,2           | 140            | 650            | 33 | 8,2   | 1,5 | 7,2 |
| Grovmo m/ tre og planterester | 7        | 48,9           |                |                |    |       |     | 2,2 |
| Leire                         | 8        | 52,9           | 12             | 93             | 41 | 2,4   | 0   | 7,2 |
| Leire m/ lynne finsandlag     | 9        | 38,4           | 7              | 62             | 22 | 1,6   | 0   | 6,9 |

Prøvehull III

| Jordart          | Dyp<br>m | V <sub>v</sub> | H <sub>1</sub> | H <sub>2</sub> | F  | K    | O | pH  |
|------------------|----------|----------------|----------------|----------------|----|------|---|-----|
| Tørrskorpelire   | 2        | 43,2           | 296            | 1470           | 51 | 12,3 |   | 6,6 |
|                  | 3        | 43,5           | 172            | 895            | 47 | 9,5  |   | 6,6 |
| Leire            | 4        | 48,9           | 29             | 189            | 42 | 4,3  |   | 7,5 |
| Leire kvikkaktig | 5        | 53,6           | 70             | 172            | 42 | 4,0  |   | 7,5 |
|                  | 6        | 50,6           | 3,5            | 65             | 31 | 1,7  |   | 8,1 |
|                  | 7        | 50,6           | 2,2            | 54             | 30 | 1,4  |   |     |
|                  | 8        | 48,5           | 1,1            | 52             | 28 | 1,3  |   |     |
|                  | 9        | 51,5           | 0,8            | (37)           | 28 |      |   |     |
| Kvikkleire       | 10       | 52,0           | 0,7            | 45             | 28 | 1,1  |   |     |

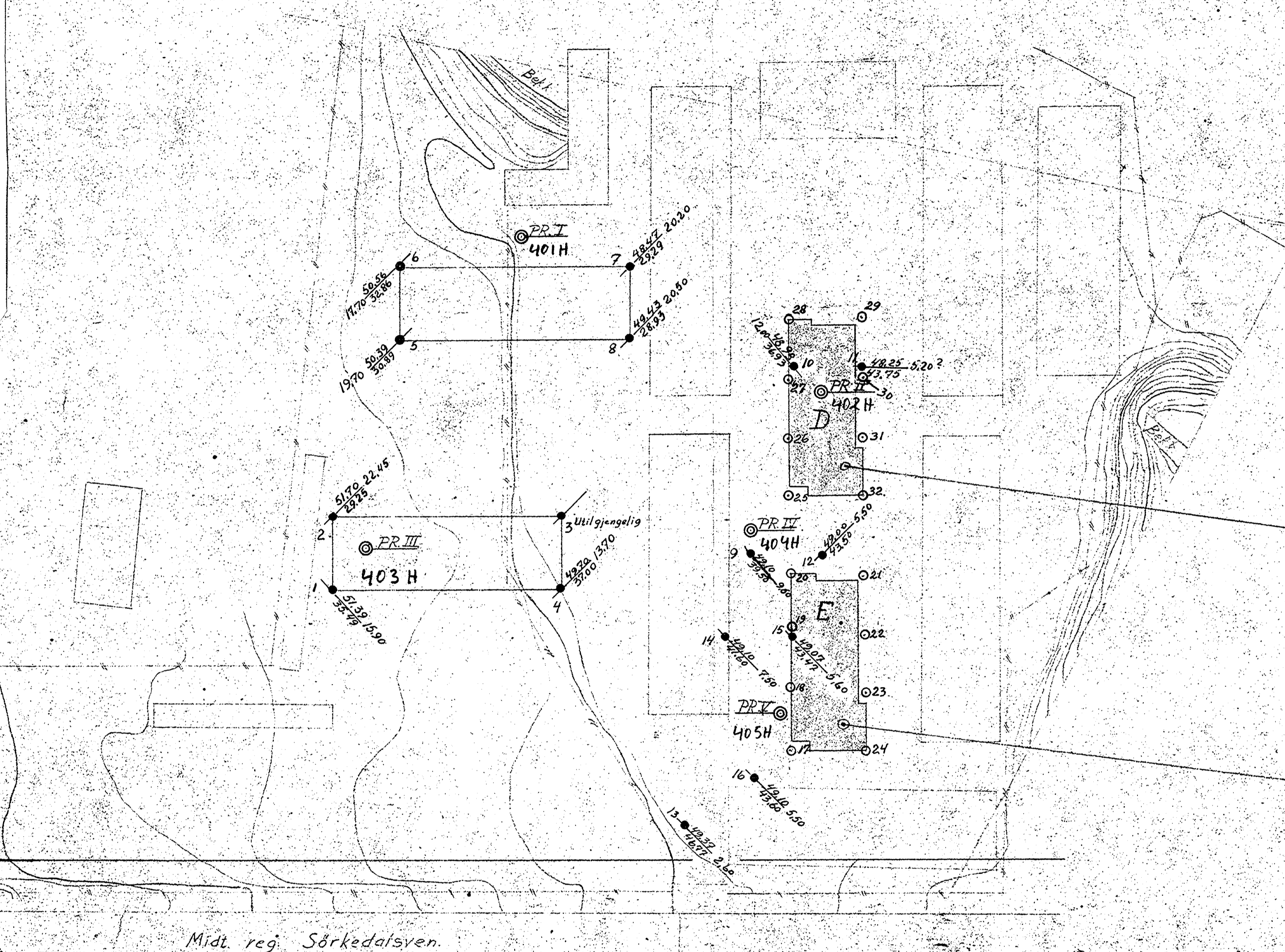
x) Litt nedsatt fasthet

Prøvehull IV

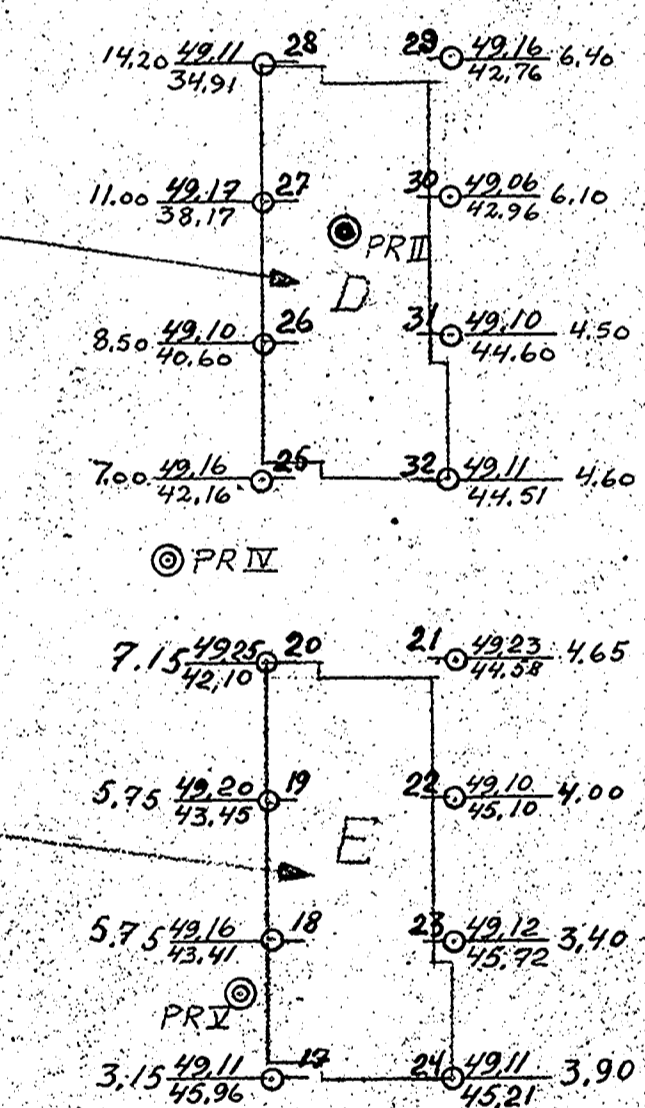
| Jordart                    | Dyp<br>m | V <sub>v</sub> | H <sub>1</sub> | H <sub>2</sub> | F  | K     | O | pH  |
|----------------------------|----------|----------------|----------------|----------------|----|-------|---|-----|
| Tørrskorpelire (fyllmasse) | 2        | 40,3           | 463            | 895            | 51 | (9,5) | 0 | 6,6 |
|                            | 3        | 49,2           | 55             | 172            | 48 | (4,0) | 0 | 6,6 |
| Leire                      | 4        | 49,9           | 88             | 895            | 53 | 9,5   | 0 | 6,6 |
|                            | 5        | 49,9           | 17             | 140            | 40 | 3,4   | 0 | 7,5 |
|                            | 6        | 48,8           | 20             | 136            | 38 | 3,3   | 0 | 7,8 |
|                            | 7        | 50,0           | 13             | 100            | 37 | 2,6   | 0 |     |
|                            | 8        | 51,1           | 11             | 98             | 32 | 2,5   | 0 |     |
|                            | 9        | 52,5           | 12             | 95             | 41 | 2,4   | 0 |     |
|                            | 10       | 52,0           | 12             | 86             | 41 | 2,2   | 0 |     |

Prøvehull V

| Jordart                    | Dyp<br>m | V <sub>v</sub> | H <sub>1</sub> | H <sub>2</sub> | F  | K     | O | pH  |
|----------------------------|----------|----------------|----------------|----------------|----|-------|---|-----|
| Tørrskorpelire (fyllmasse) | 2        | 44,5           | 33             | 210            | 35 | (4,0) |   | 6,6 |
| m/ fin sand                | 3        | 36,4           |                | 158            |    | (3,7) |   | 6,6 |
| Leire m/ sandkorn          | 4        | 47,2           | 12             | 95             | 33 | 2,4   |   | 6,9 |



Situasjonsplan  
Skala 1/500



Plan for blokk D og E  
Skala 1/500

Prøvehullene I til V, foretatt august 1946  
 - o-x = Borhull  
 - o = " " " " september 1948  
 Kfr. vår tegning nr. 574 alle tall overført denne tegning

o-x = Borhull.  
 x = Dybde til fjell.  
 y = Kote terreng.  
 z = fjell.  
 o = Prøvehull.  
 W = Vannpot. av totalvolum.  
 H<sub>2</sub> = Rel. holdbarhet naturlig leire.  
 H<sub>1</sub> = omsett.  
 F = finkornet.  
 K = Kollisjon i tonn / m<sup>3</sup>.  
 O = Organiske bestanddeler (Mumifisering i pct. av totalsubst.)  
 pH = Løseligh.  
 ρ = Surhetsgrad.  
 ρ<sub>v</sub> = Rørvekt.

Funksjonær beliggenhet  
 1/5 Holmenkollbanen, Volvat  
 Sørkedalsven 15-17, 21-23  
 Vingne, Bonde & Co  
 INGENIØR-FIRMAET BJ. HAUKEID - OSLO  
 GRUNNUNDERSØKELSER  
 KR. AUGUSTGT. 16, VI. TLF. NR. 332480  
 M = 1/500 Tegning 30/48/77 Tnr. 809