

* SO: D1 IV

7681-1683

Grönlandsleivet 43-47

Flux Bonina
på Bl 1714

±17.7

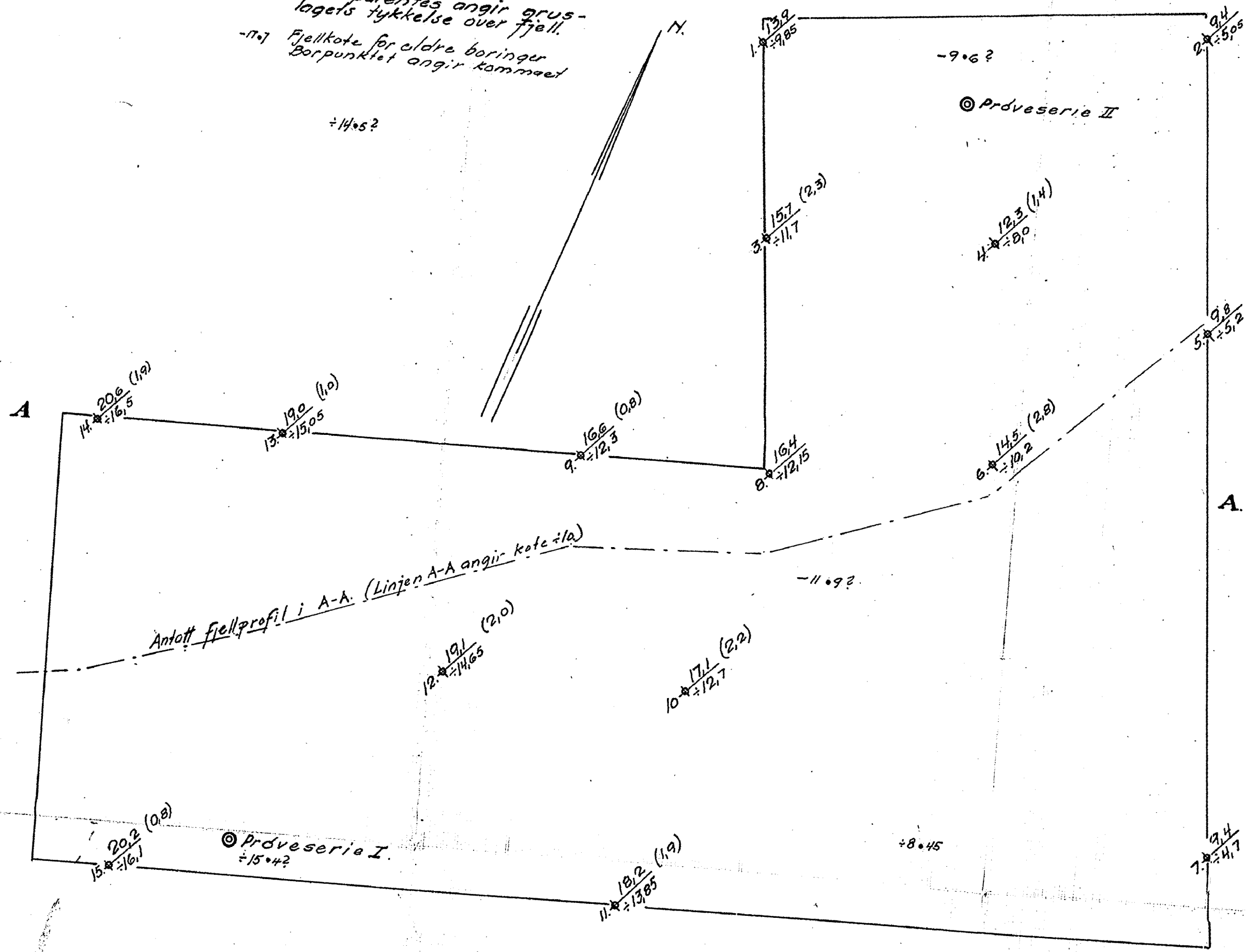
BETEGNELSE:

13 $\frac{19.0}{\pm 15.05}$ Dybde til Fjell
 Fjellets kantside.

(2,3) Tall i parentes angir grus-
 lagets tykkelse over fjell.

-17 Fjellkote for eldre boringer
 Borpunktet angir kammaet

±14.5?



±17.5

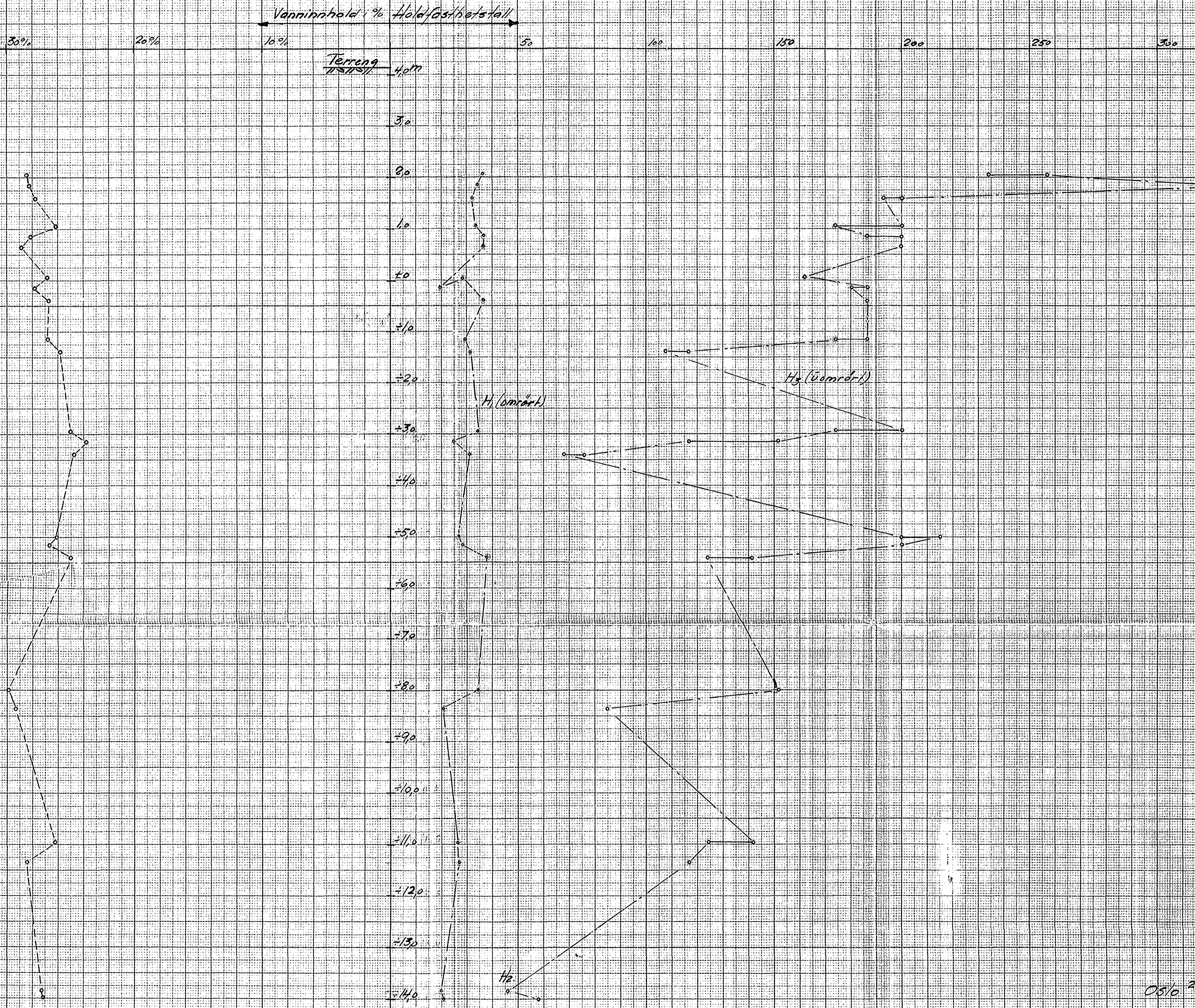
HOLLENDERGATEN

Oslo 21-11-35

Grafisk fremstilling av lerens vanninnhold og holdfasthet

(Se blad 1681)

PRØVESERIE I
(Inventarserie 1020)



05/6 22/11-35

Amun

GRÖNLANDSLERET 43-45-47

Blad. 1683
(3e blad 1681)

Grafisk fremstilling av lerens vanninnhold og holdfasthet

PRØVESERIE II
(Inventarserie 1021)

Vanninnhold i % Holdfasthets tall

30%

20%

10%

50

100

150

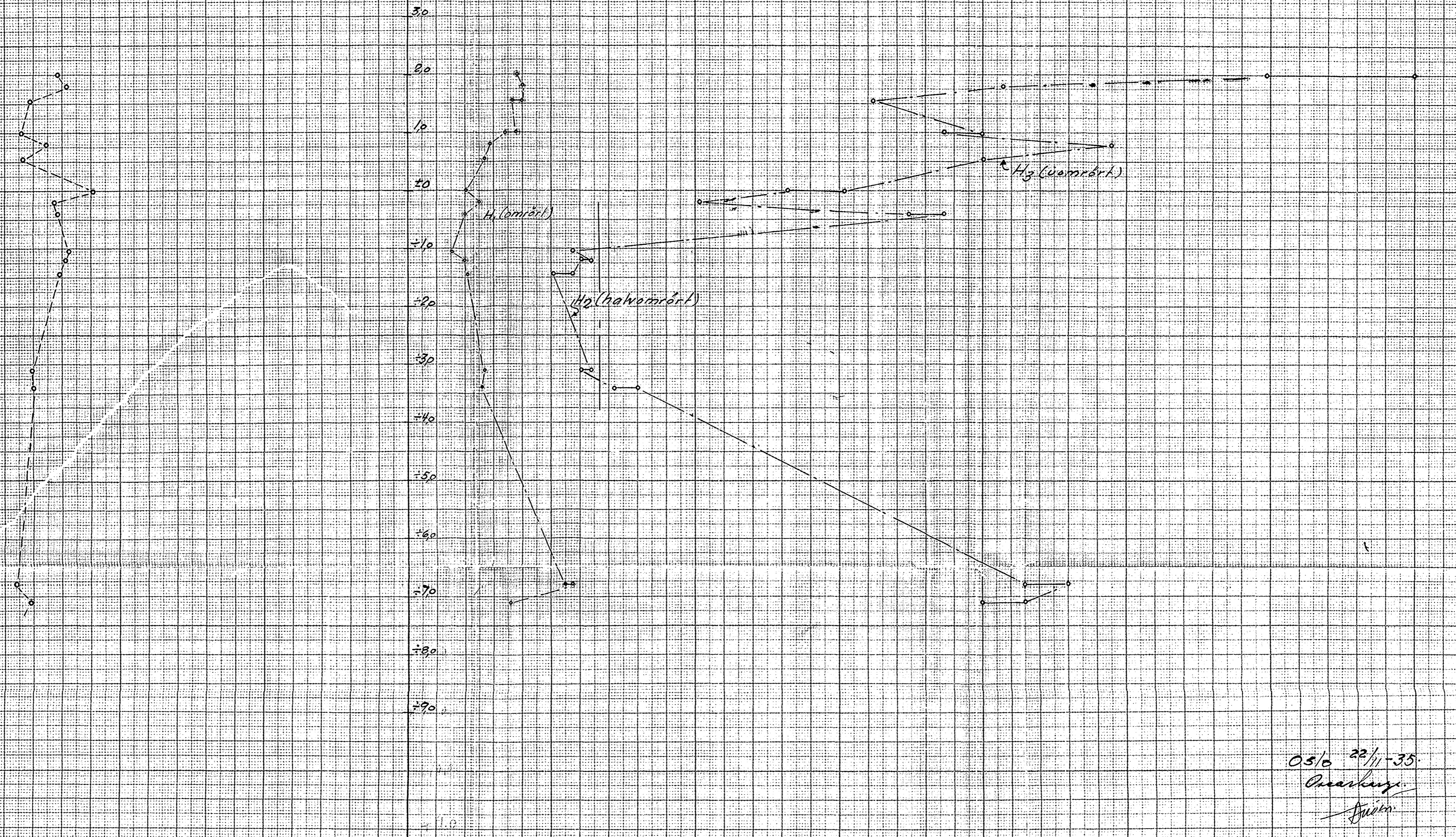
200

250

300

350

Terrang 40 m



05/6 22/11-35
Oscarberg
Sjue