

Tilhører Undergrunnskartverket

Må ikke fjernes

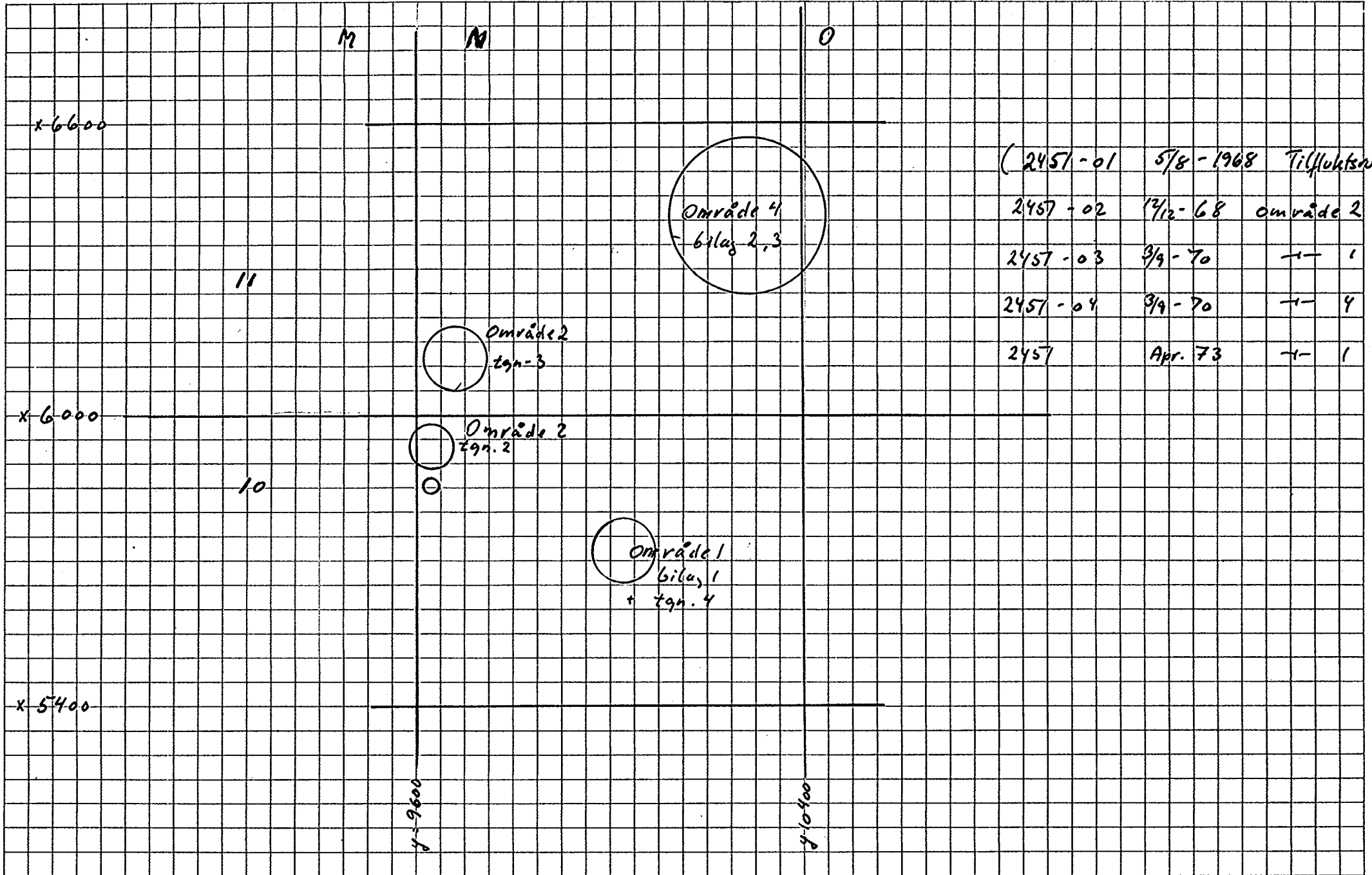
Kjölseth

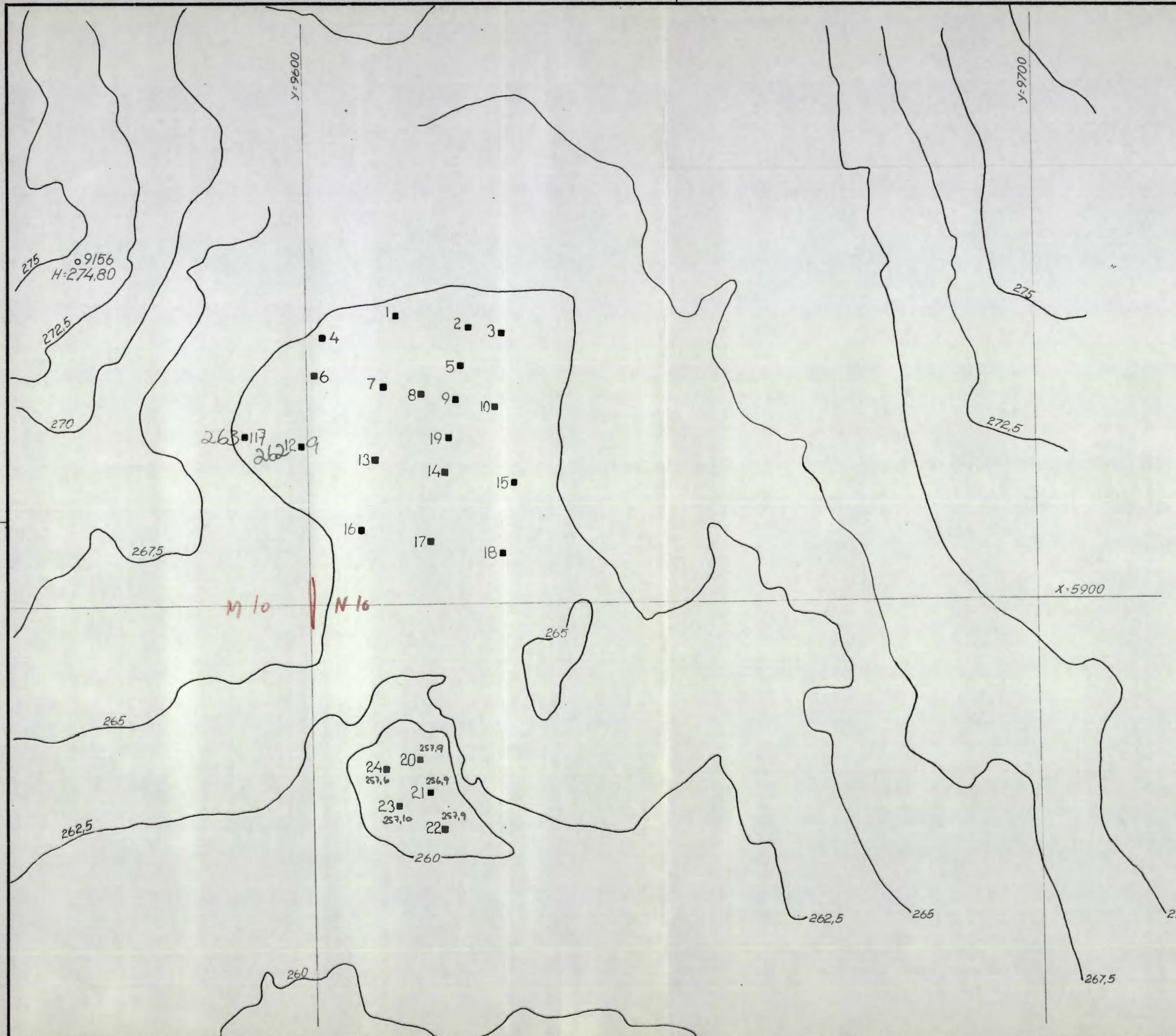
2451

Bebyggelse, Romsås

*NO: M10, N10, N11, O11,

Arvid
Feb. 93/EME



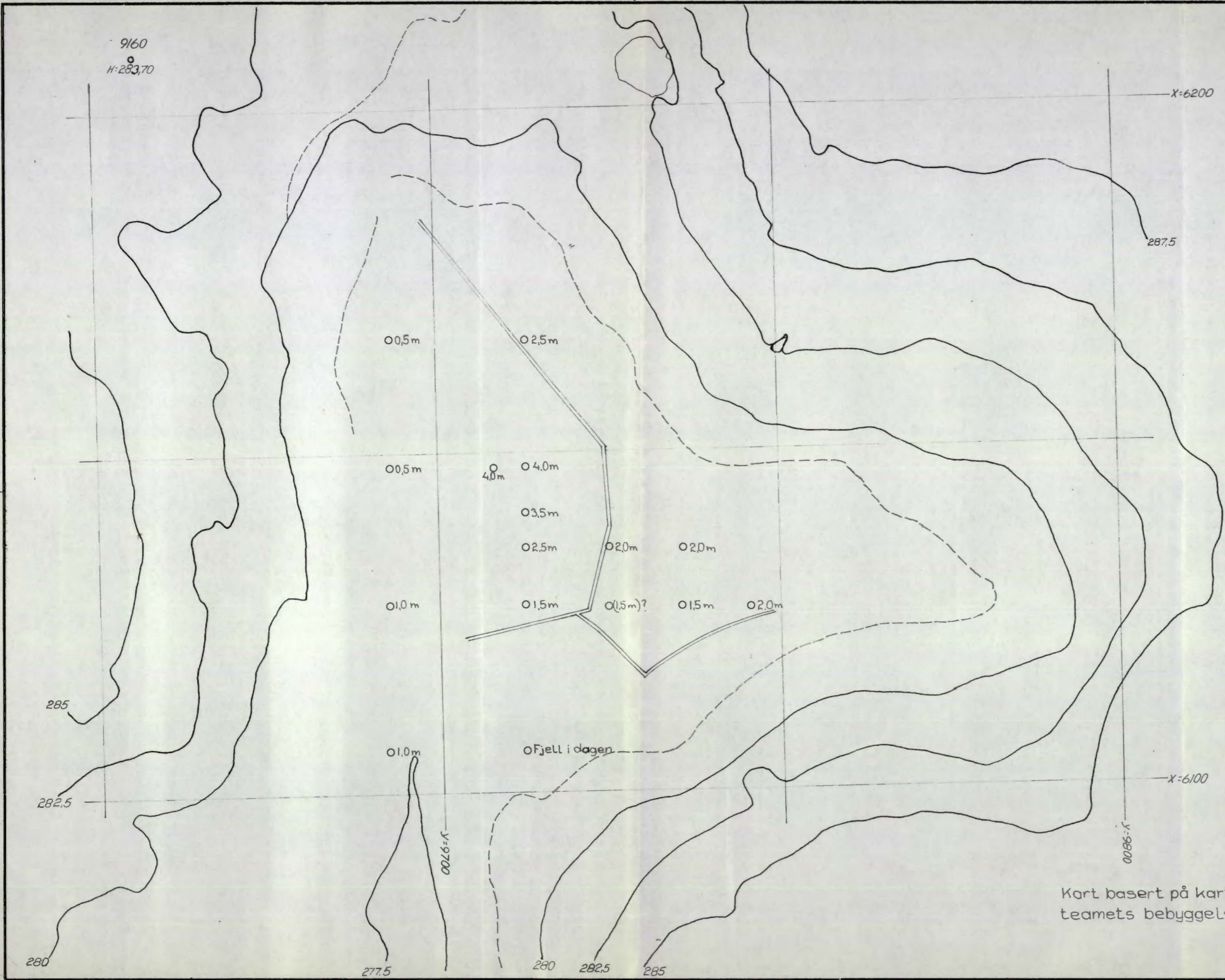


Boring	Terreng-kote	Boret dybde	Antatt fjellkote	Materiale over fjell
1	264,45	1,20	263,25	0,5 m myr - 0,7 m grus
2	264,37	1,25	263,12	0,6 " " -0,65 " "
3	264,32	1,40	262,92	0,95 " " 0,45 " "
4	264,49	1,00	263,49	0,5 " " 0,5 " "
5	(264,36)	0,90	(263,46)	0,9 " "
6	264,33	1,60	262,73	0,9 " " 0,7 m grus
7	264,38	2,00	262,38	0,9 " " 1,10 " "
8	(264,37)	2,60	(261,77)	1,6 " " 1,0 " "
9	264,35	3,80	260,55	1,7 " " 2,1 " "
10	264,22	1,25	262,97	0,8 " " 0,45 " "
11	264,49	0,80	263,69	0,8 " "
12	264,27	1,35	262,92	1,15 " " 0,2 m grus
13	(264,27)	2,10	(262,17)	2,0 " " 0,1 " "
14	264,26	1,60	262,66	1,5 " " 0,1 " "
15	264,20	1,25	262,95	1,25 " "
16	264,26	0,50	263,76	0,5 " "
17	264,26	0,50	263,76	0,5 " "
18	264,35	0,10	264,25	0,1 " "
19	(264,3)	2,80	(261,5)	1,35 " " 1,45 m grus
20	261,00	3,10	257,90	0,3 m vann 2,8 m myr grus
21	261,00	4,10	256,90	0,35 " " 3,75 " " "
22	261,00	3,10	257,90	0,4 " " 2,7 " " "
23	261,00	3,90	257,10	0,2 " " 3,7 " " "
24	261,00	3,40	257,60	0,25 " " 3,15 " " "

Kart basert på kart med Romsås-teamets bebyggelsesplan, datert 9/10-68

No (M10) N10

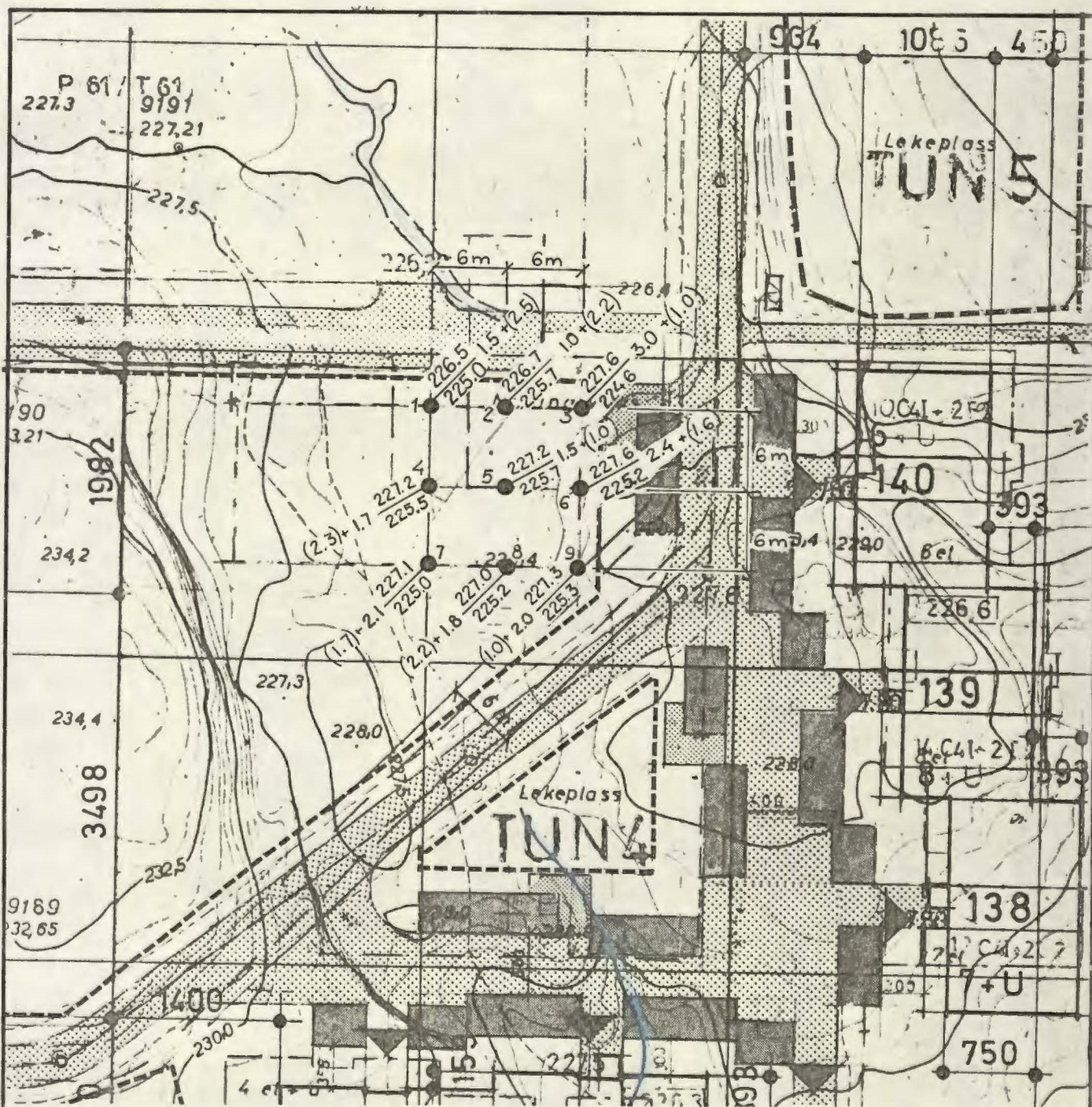
c			
b			
a			
Rev.	Dato	Sign.	
Byggherre: OBOS			
Anlegg: Bebyggelse			
Sted: Romsås, Oslo			
SITUASJONSPLAN RESULTAT AV BORINGER		Målestokk	Målt L.P.
		1:500	Beregn. T.R.
a/s Sivillingenior O. Kjøleth FORUNDERSØKELSE FOR BYGG OG ANLEGG		Tegn. Sim	19-11-68
		Kfr. PS.K.	
		Tegn. nr. 2451-2	
OSLO	BERGEN	KR.SAND S.	FORDE
53 15 80	18 270	23 071	466



02.5 m Boringer med angitt boret dybde i m.

No: N 11

c			
b			
a			
Rev.	Dato	Sign.	
Byggherre: OBOS			
Anlegg: Bebyggelse			
Sted: Romsås, Oslo.			
SITUASJONSPLAN BORINGSRESULTATER UTFØRT AV A/s FAGBYGG			Målestokk: Målt 1:500
a/s Sivilingeniør O. Kjøleth FORUNDERSØKELSER FOR BYGG OG ANLEGG			Tegn. FSK/Sim 19-11-68 Kfr.
OSLO • BERGEN • KR.SAND S. • FØRDE 53 15 80 • 18 270 • 23 071 • 466			Tegn. nr. 2451-3



Tegnforklaring:

- Terrengkote
 - Fjellkote
- Løsmasseoverdekning + (boret i fjell)

Tegningsgrunnlag:

Romsås - Teamet
Romsås B-1501
OBOS 378

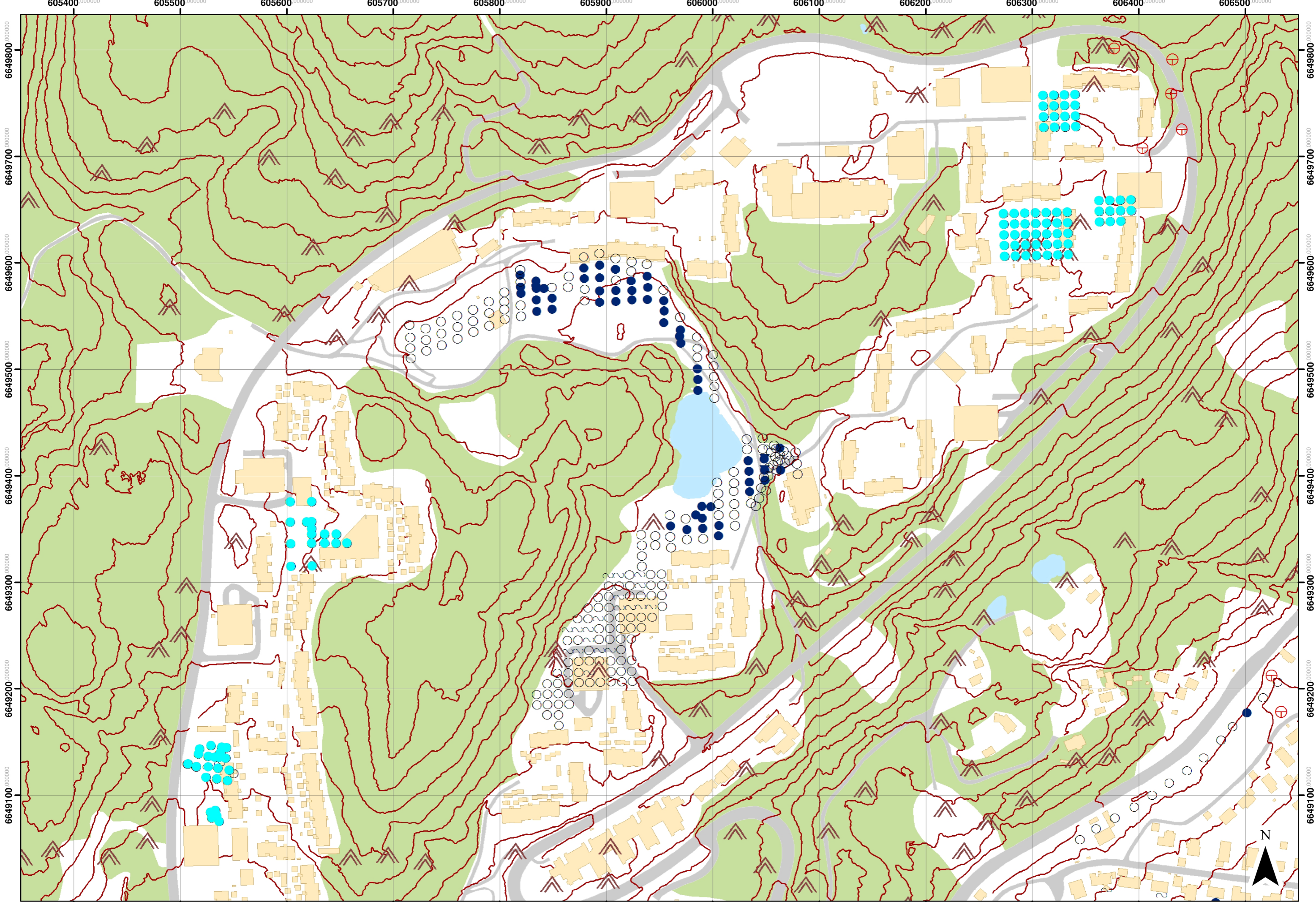
No N 10

Byggherre: OBOS			
Anlegg:			
Sted: Romsås			
Situasjonsplan med boreresultater	Målestokk	Målt	
	1 : 500	Beregn.	
		Tegn. Kari	Apr. - 73
		Kfr.	

A/s GEOTEAM
GEODISI GEOFYSIKK GEOTENNIKE INGENIØRGEODISI

Tegn. nr. 2451 - 4

TIDLIGERE A/S SIVILINGENIØR O. KJØLSETH



Liggenhet

Mektighet av løsmasser

x-koord	y-koord	Terrengkote	Fjellkote	Myr	Morene	Totalt	
6400	1	10410	278,11	276,6	1,1	0,4	1,5
6390	2	10410	277,78	276,9	0,5	0,4	0,9
6380	3	10410	277,73	277,3	-	0,4	0,4
6420	4	10420	278,88	277,9	1,0	-	1,0
6410	5	10420	278,19	277,3	0,9	-	0,9
6400	6	10420	278,10	277,2	0,9	-	0,9
6390	7	10420	277,93	277,2	0,5	0,2	0,7
6380	8	10420	278,47	278,4	-	0,1	0,1
6420	9	10430	278,95	278,6	0,4	-	0,4
6410	10	10430	278,81	278,4	0,4	-	0,4
6400	11	10430	278,40	278,2	-	0,2	0,2
6390	12	10430	278,15	278,1	-	0,1	0,1
6380	13	10430	277,75	277,8	-	-	0,0
6430	14	10460	280,30	279,8	0,5	-	0,5
6420	15	10460	279,73	279,3	0,4	-	0,4
6410	16	10460	280,06	279,3	0,4	0,4	0,8
6430	17	10470	279,92	279,4	0,5	-	0,5
6420	18	10470	279,60	278,2	1,4	-	1,4
6410	19	10470	279,83	278,9	0,5	0,4	0,9
6430	20	10480	280,07	279,0	0,7	0,4	1,1
6420	21	10480	279,64	278,0	1,0	0,6	1,6
6410	22	10480	279,97	279,5	-	0,5	0,5
6430	23	10490	280,49	279,9	-	0,6	0,6
6420	24	10490	279,67	278,5	1,0	0,2	1,2

Beliggenhet

Mektighet av løsmasse

x-koord	y-koord	Terrengkote	Fjellkote	Myr	Morene	Totalt	
6530	1	10410	292,23	291,8	-	0,4	0,4
6520	2	10410	292,08	291,9	-	0,2	0,2
6510	3	10410	291,33	291,0	-	0,3	0,3
6500	4	10410	291,01	290,4	-	0,6	0,6
6530	5	10420	292,49	292,3	-	0,2	0,2
6520	6	10420	292,57	292,4	-	0,2	0,2
6510	7	10420	292,00	291,9	-	0,1	0,1
6500	8	10420	291,33	291,1	-	0,2	0,2
6530	9	10430	293,16	293,1	-	0,1	0,1
6520	10	10430	292,41	292,0	-	0,4	0,4
6510	11	10430	291,72	291,1	-	0,6	0,6
6500	12	10430	291,24	290,9	-	0,3	0,3
6530	13	10440	293,32	292,8	-	0,5	0,5
6520	14	10440	293,37	292,9	-	0,5	0,5
6510	15	10440	292,70	292,6	-	0,1	0,1
6500	16	10440	292,21	291,4	-	0,8	0,8
6420	1	10370	280,71	279,7	-	1,0	1,0
6410	2	10370	280,34	279,8	-	0,5	0,5
6400	3	10370	279,87	279,7	-	0,2	0,2
6390	4	10370	279,95	279,7	-	0,3	0,3
6380	5	10370	279,89	279,6	-	0,3	0,3
6420	6	10380	279,69	278,3	0,4	1,0	1,4
6410	7	10380	279,48	279,3	0,2	-	0,2
6400	8	10380	279,70	279,3	0,4	-	0,4
6390	9	10380	279,87	279,3	-	0,6	0,6
6380	10	10380	279,32	279,1	-	0,2	0,2
6420	11	10390	279,32	277,9	0,6	0,8	1,4
6410	12	10390	279,25	278,9	0,4	-	0,4
6400	13	10390	279,66	279,5	-	0,2	0,2
6390	14	10390	279,41	279,4	-	-	0,0
6380	15	10390	278,61	278,6	-	-	0,0
6420	16	10400	279,05	278,4	0,7	-	0,7
6410	17	10400	279,41	279,2	0,2	-	0,2
6400	18	10400	279,40	279,2	-	0,2	0,2
6390	19	10400	279,56	279,6	-	-	0,0
6380	20	10400	278,10	277,6	-	0,5	0,5
6420	21	10410	278,78	277,0	1,0	0,8	1,8
6410	22	10410	278,33	277,0	0,9	0,4	1,3

Beliggenhet

Mektighet av løsmasse

x-koord	y-koord	Terrengkote	Fjellkote	Myr	Morene	Totalt	
5740	1	10010	227,45	226,8	0,4	0,3	0,7
5730	2	10010	227,25	226,9	0,4	-	0,4
5720	3	10010	227,33	226,9	-	0,4	0,4
5710	4	10010	227,37	227,0	-	0,4	0,4
5740	5	10020	226,88	224,0	0,9	2,0	2,9
5730	6	10020	227,00	225,9	0,7	0,4	1,1
5720	7	10020	226,74	225,4	1,3	-	1,3
5710	8	10020	226,65	226,2	0,5	-	0,5
5700	9	10020	226,75	226,2	0,6	-	0,6
5690	10	10020	226,67	225,8	0,6	0,3	0,9
5680	11	10020	226,71	225,7	0,5	0,5	1,0
5670	12	10020	227,91	227,6	-	0,3	0,3
5740	13	10030	227,44	227,2	-	0,2	0,2
5730	14	10030	226,78	224,9	1,0	0,9	1,9
5720	15	10030	226,52	221,5	4,0	1,0	5,0
5710	16	10030	226,47	224,4	1,4	0,7	2,1
5700	17	10030	226,50	226,0	0,5	-	0,5
5690	18	10030	226,36	225,9	0,5	-	0,5
5680	19	10030	226,25	225,0	1,3	-	1,3
5670	20	10030	226,27	225,2	1,1	-	1,1
5740	21	10040	228,92	228,5	-	0,4	0,4
5730	22	10040	227,27	226,5	-	0,8	0,8
5720	23	10040	226,63	222,0	3,6	1,0	4,6
5710	24	10040	226,49	220,6	4,5	1,4	5,9
5700	25	10040	226,40	225,2	0,8	0,4	1,2
5690	26	10040	227,37	226,3	-	1,1	1,1
5680	27	10040	227,43	227,0	-	0,4	0,4
5670	28	10040	227,30	227,3	-	-	0,0