

Tilhører Undergrundskartverket
MA ikke fjernes

H A U K E L I D

343

Sofienberggt. 54, 56 + 55-57

Monradsgate 17 - 13

NO: D 2.111

25.8.86

PRØVEHULL 3. BLOKK X JULI 1939.

JORDART	Dyp m	Vannpct total	H ₃	H ₁	F	K	pH	O
Stolpeleire	2	21,1	26,7	332	12	36	0,58	7,2
Fast leire	3	25,4	35,0	162	12	36	0,36	7,2
Alm. "	4	24,4	32,4	108	23	37	0,28	7,8
"	5	28,5	40,0	78	16	44	0,22	7,8
"	6	30,7	44,4	85	11	45	0,23	7,8
"	7	32,2	47,4	85	12	49	0,23	7,8
"	8	28,1	39,2	74	10	39	0,20	7,8
"	9	28,2	39,3	48	10	39	0,14	7,8
"	10	27,9	38,6	59	10	36	0,15	7,8
"	11	26,4	36,8	52	10	36	0,17	7,8
"	12	27,2	37,2	59	12	37	0,17	7,8
"	13	27,7	37,8	78	15	42	0,22	7,8
"	14	27,3	37,8	96	19	42	0,25	7,8
"	16	22,3	28,8	96	19	42	0,25	7,8

NO: D2 I

PRØVEHULL 1. BLOKK X

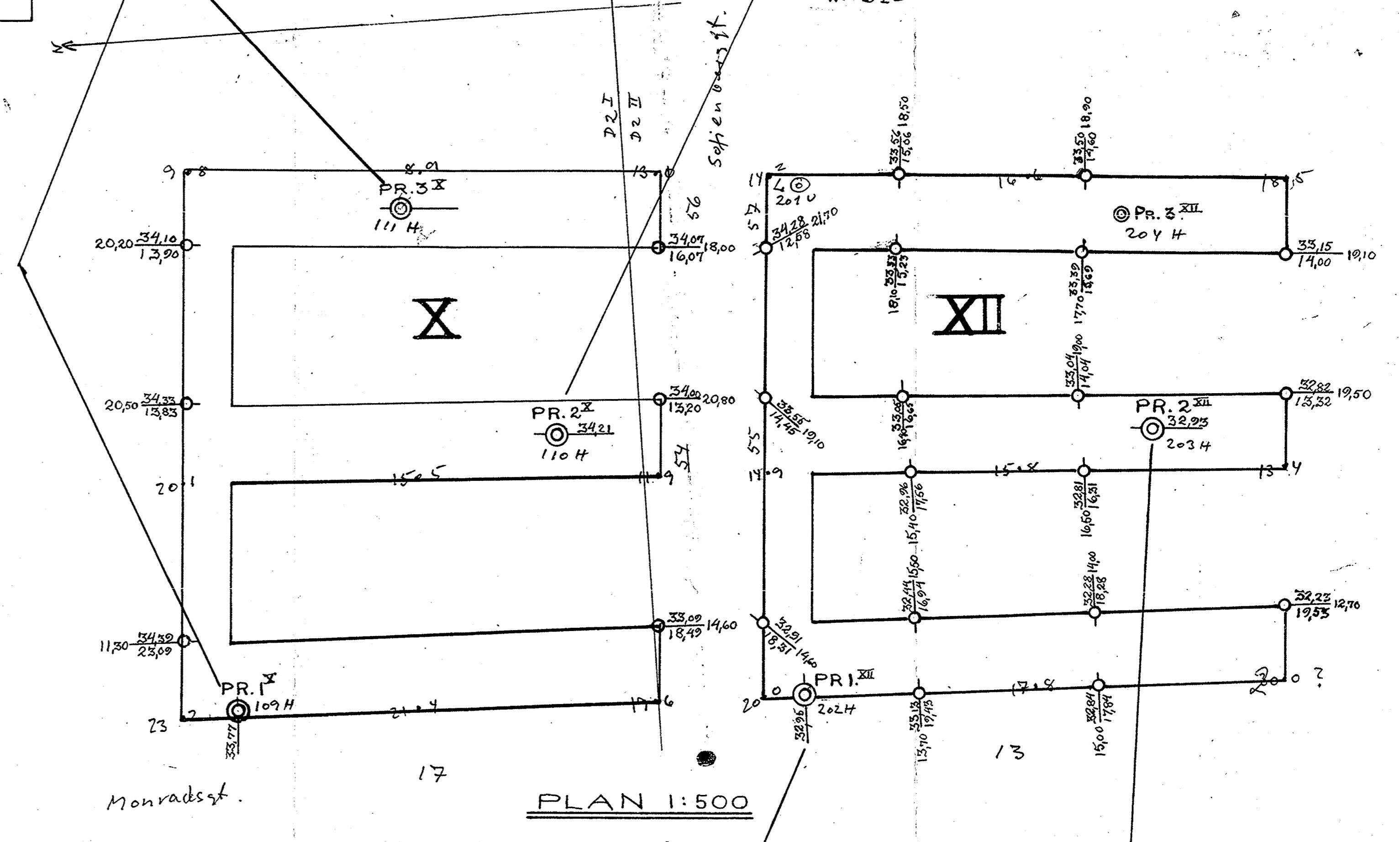
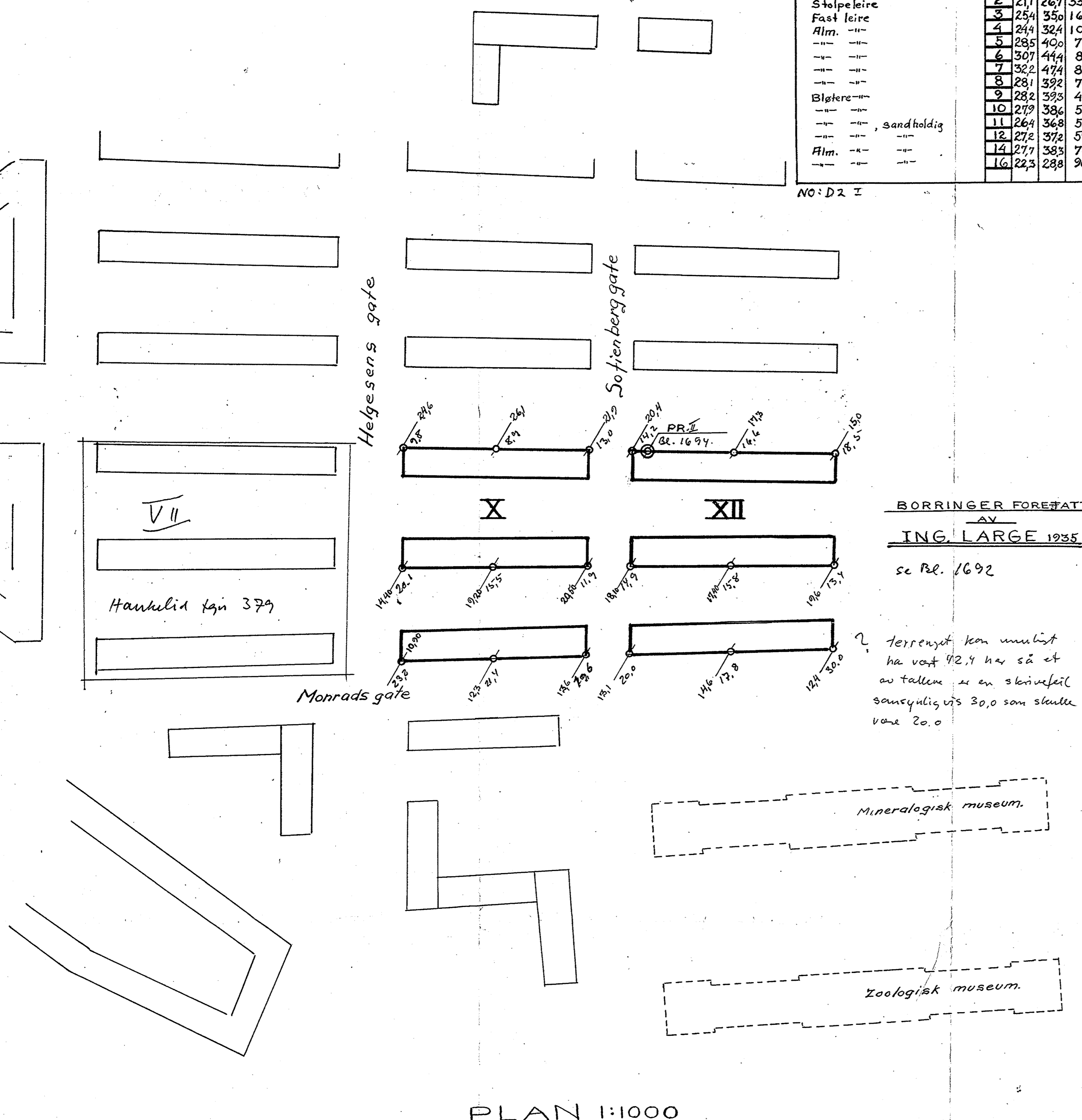
JORDART	Dyp m	Vannpct total	H ₃	H ₁	F	K	pH	O
Stolpeleire	2	22,7	29,9	76,0	16,2	50	0,86	5,8
Leire	3	28,5	39,9	332	52	55	0,58	7,2
"	4	27,8	38,5	88	12,8	41	0,24	8,0
"	5	27,5	38,0	72	12,2	40	0,20	8,0
"	6	28,0	38,9	48	8,6	38	0,14	7,8
"	7	28,9	40,7	37	4,9	37	0,11	8,5
"	8	28,8	40,5	46	2,6	33	0,13	8,2
"	9	29,7	42,3	41	2,3	34	0,12	8,5

NO: D2 I

PRØVEHULL 2 BLOKK X

JORDART	Dyp m	Vannpct total	H ₃	H ₁	F	K	pH	O
Stolpeleire	2	18,7	23,9	220,0	315	53	0,90	6,6
Leire	3	21,7	27,7	105,0	193	51	0,90	6,8
"	4	22,8	29,7	105,0	193	46	0,28	7,1
"	5	28,7	40,3	111	20,4	46	0,19	8,0
"	6	32,4	47,2	66	9,0	41	0,17	7,8
"	7	31,4	44,8	59	7,6	41	0,11	7,8
"	8	26,2	35,6	37	6,1	34	0,11	7,8
"	9	25,7	34,5	34	6,7	33	0,10	8
"	10	28,5	39,4	46	9,0	38	0,13	7,8
"	11	24,7	32,7	80	8,3	32	0,22	7,8
"	12	28,6	40,0	41	10,0	40	0,12	7,8

NO: D2 I



BETEGNELSER:
 ○ PRØVEHULL
 X BORRHULL
 X = kåte terren
 = fjell
 = dybde til fjell

PRØVEHULL 1. BLOKK XII

JORDART	Dyp m	Vannpct total	H ₃	H ₁	F	K	pH	O
Stolpeleire (fylling ²)	2	22,7	29,6	114,0	29,9	5,6	0,90	6,6
Leire m/sten	3	22,4	28,6	315	13,7	4,7	0,57	6,8
"	4	22,7	42,4	88	15,4	4,6	0,24	8,0
"	5	27,5	38,0	76	12,4	4,0	0,20	7,8
"	6	25,4	34,0	41	8,9	3,3	0,12	7,8
"	7	28,5	40,2	40	6,3	3,8	0,12	7,8
"	8	26,5	35,7	37	5,4	3,3	0,11	8,0
"	9	28,1	39,1	51	6,3	3,7	0,10	8,0
"	10	28,8	40,6	58	6,0	3,8	0,16	8,5
" kvikklaktig	16	27,8	38,0	17	4,9	3,6	0,05	8,5

NO: D2 I

PRØVEHULL 2 BLOKK XII

JORDART	Dyp m	Vannpct total	H ₃	H ₁	F	K	pH	O
Stolpeleire	2	21,2	26,8	124,0	187	46	1,00	6,6
Leire	3	26,2	35,5	117	28,4	44	0,29	7,6
"	4	26,3	35,7	108	17,4	40	0,27	8,0
"	5	22,9	29,7	54	26,8	34	0,15	8,2
"	6	29,2	41,2	90	12,5	4,3	0,24	8,5
"	7	29,4	41,6	66	8,3	4,0	0,18	8,5
"	8	27,6	38,0	48	11,1	3,9	0,14	8,5
"	9	28,1	39,2	48	10,2	3,9	0,14	8,5
"	10	30,3	43,1	55	12,8	4,6	0,15	8,2
"	11	27,0	37,0	58	12,8	4,0	0,16	8,2
"	12	29,6	42,0	41	10,4	4,2	0,12	8,0

NO: D2 II

H₃ = Holdfasthet nat. leire, relativ
 H₁ = " " omrørt " "
 F = Finhetsfall, relativ
 K = Kohesjon (Kg/cm²)
 pH = Surhetsgrad (over 7,0 alkalisk)
 O = Organiske best. i % nat. leire.

PRØVEHULL 3. BLOKK XII JULI 1939

JORDART	Dyp m	VANNPCT TOTAL	H ₃	H ₁	F	K	pH	O
STOLPELERE.	2	20,0	26,0	56,3	16,2	42	0,97	6,6
OP	3	23,4	30,5	32,6	10,2	43	0,74	7,2
LERE.	4	23,7	31,0	14,2	2,9	3,8	0,33	8,0
"	5	25,8	34,7	12,8	1,5	3,8	0,31	7,8
"	6	33,1	46,7	7,8	0,4	4,2	0,22	7,8
"	7	28,7	40,5	5,8	0,0	3,6	0,16	7,8
"	8	27,3	37,6	4,6	0,2	3,5	0,13	7,8
"	9	29,1	41,2	4,3	0,2	3,8	0,12	7,8
"	10	28,7	40,4	3,2	0,1	3,9	0,13	7,8
"	11	28,1	38,1	4,8	0,0	3,7	0,14	7,8
" SANDHOLDIG.	12	27,5	37,5	4,6	0,0	4,3	0,14	7,8
"	13	26,0	35,0	5,6	0,8	3,5	0,14	7,8
" KVIKKLAKTIG.	14	26,4	35,9	6,6	3,1	3,0	0,18	7,8
" SANDH.	16	25,3	34,1	8,0	2,4	3,0	0,22	7,8

NO: D2 II

GRUNNUNDERSØKELSER
 AV
 TOMTER I MONRADGATE

M. 1:1000 og 1:500
 DEC. 1938, JULI, 1939
 Nr. 343
 M.N.I.F.
 utført juli 30