

Tilhører Undergrunnskartverket  
Må ikke fjernes

NV, DE: 7-8

# U.G.-ARKIV

HAUKELID

Avalutert  
Påbegynt

LUFTSFORSVARETS BYGGELAG

A/S HOLMENBYGG

195  
195

A/S VESTRE HOLMEN BOLIG SELSK.

1948 - 50

52/48

Grunnundersøkelser på området mellom  
Flyveien og Landingsveien og ved  
Jagerveien - Stasjonsveien.

~~R-28-57~~

\*NV. D7, E7, Overf. feb. 94

ang Luftforsvarets bysselar har

Notatby 3 rapp som vi mangler

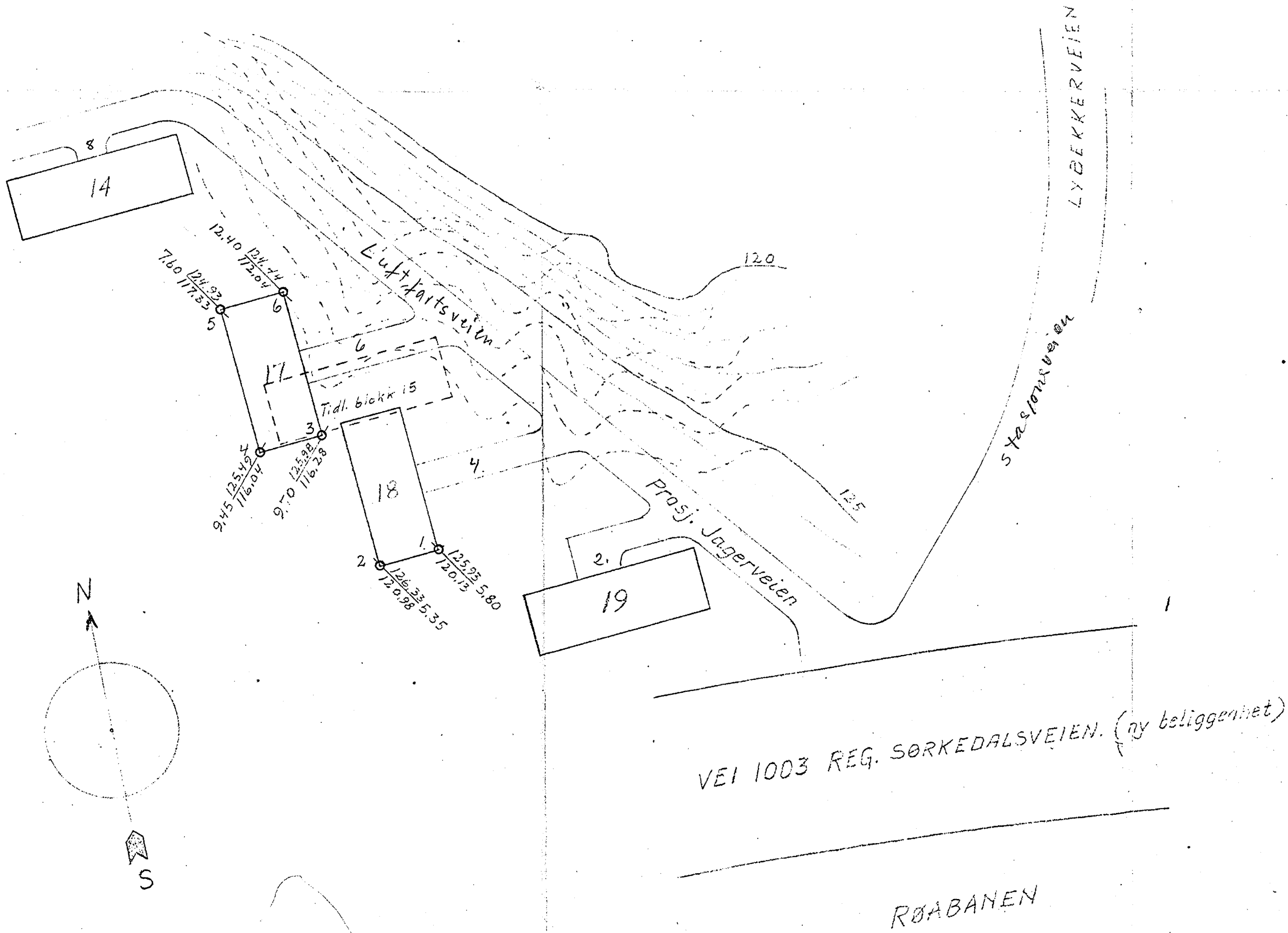
km 1838 17/11 - 49 (Blotete 13)

1847 8/12 - 49 (Blotete 20)

2441 24/6 - 53 (4 etasje v / Holmen st.)

~~1979~~  
1979





Skala. 1:500

NV 07

Se også vår tegn. nr. 615A

○	x =	Børhull.
×	x =	Dybde til fjell.
y =		Kote terreng.
z =		fjell.
⊙		Prøvehull.
V <sub>0</sub>		Vannpct. av totalvolum.
M <sub>0</sub>		Rel. holdfasthet naturlig leire
M <sub>1</sub>		omrørt
F		filtertall.
K		Kohesjon i tonn/m <sup>2</sup>
O		Organiske best.deleer (humifiserte i pst. av totalsubst.)
G		lindetall.
PH		Surhetsgrad.
ρ <sub>s</sub>		Rørvekt.

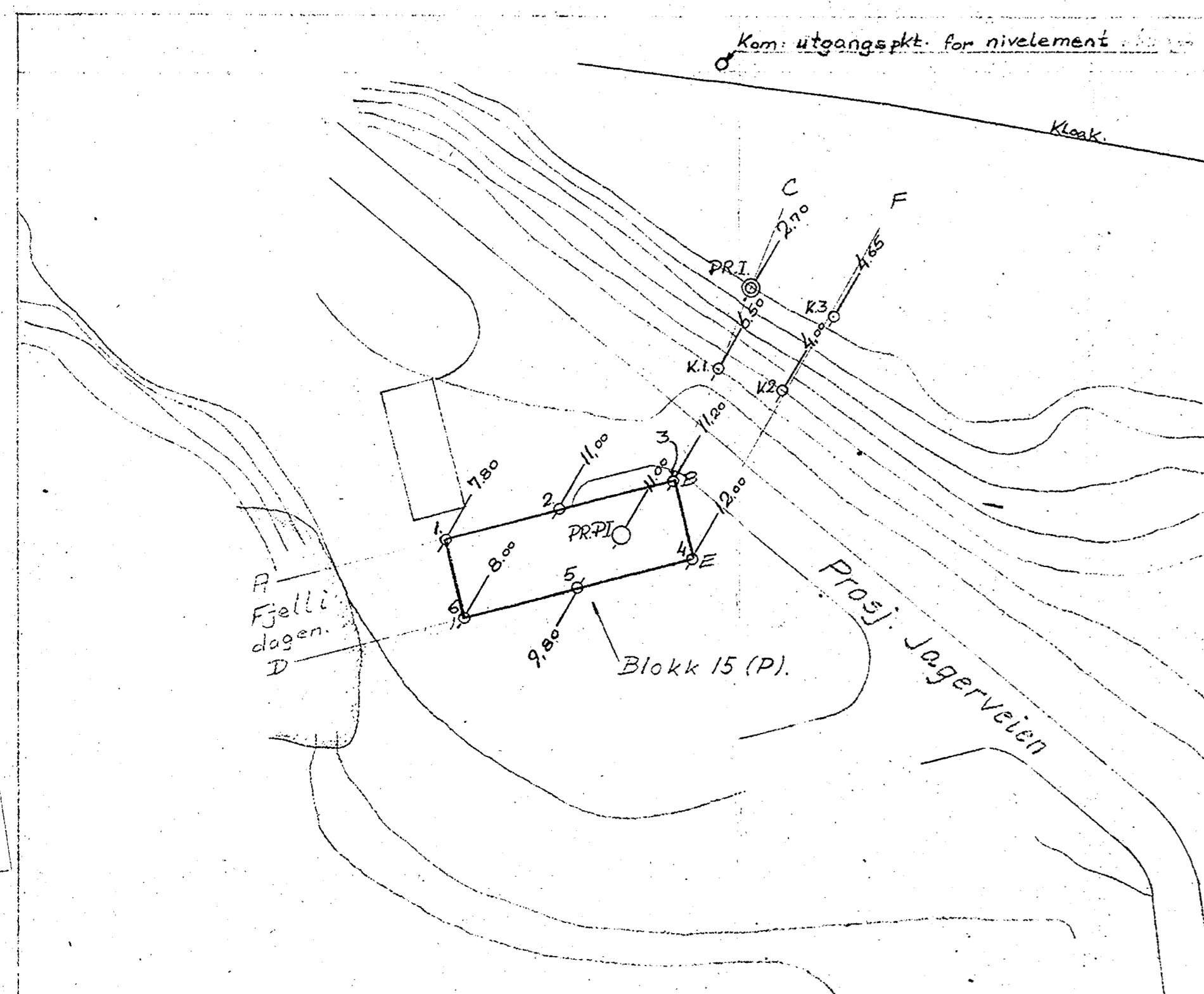
LUFTFORSVARETS BYGGELAG.  
Hovseter.

ARKITEKT. E. VIKSØ.

INGENIØR-FIRMAET BJ. HAUKEID - ØSLØ  
GRUNNUNDERSØKELSE

KR. AUGUSTGT. 19. VI. TEL. NR. 3564 90

M = 1:500 Tegn. 1/5-42. GH T.nr. 886



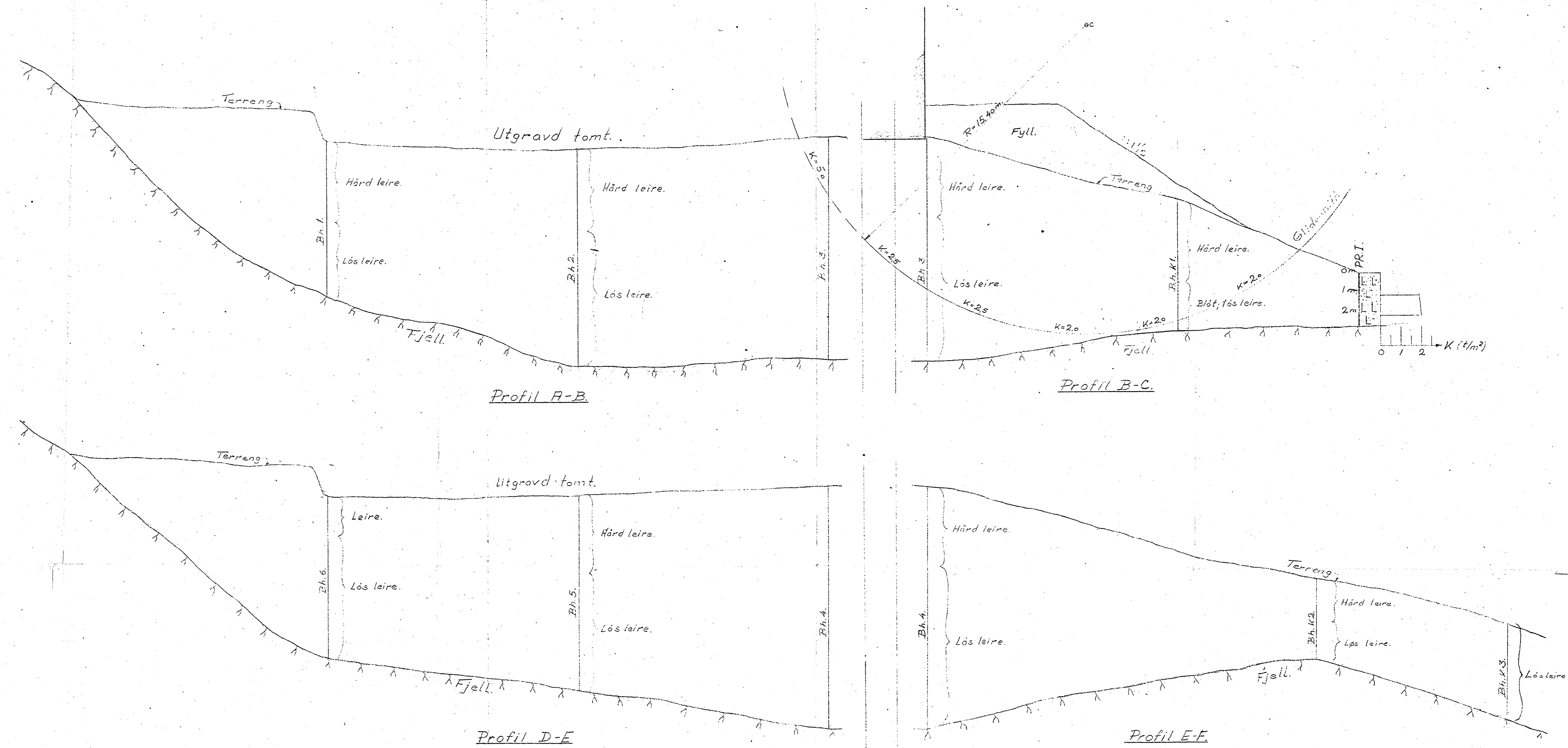
Situasjonsplan 1:500.  
Etter: Rikens Opmålingsvesen kart 1166-11A

Prøvehull I. (novbr 1948).

Jordart.	Dyp m	Vannpct. av total tørr subst.	H <sub>2</sub>	H <sub>1</sub>	F	K	O	G	pH	δ
Leire m/ mo- og melsand, enkl. gruskorn	1	21.5	27.5	72	13	28	1.9		7.0	1.90
m/melsand	2	28.5	39.8	76	9.2	39	2.0		7.4	1.76

Prøvehull PI (april 1947).

Jordart.	Dyp m	Vannpct. av total tørr subst.	H <sub>2</sub>	H <sub>1</sub>	F	K	O	G	pH	δ	
Stolpeleire m/ finsand, fast	2	20.0	25.0	114.0				9.8	0.25	6.0	1.95
Leire	3	23.9	31.5	52.6	7.6	4.6	7.4		6.3	1.94	
ensartet, ren.	4	24.3	32.2	12.8	28.5	3.7	3.1		7.0		
m/melsand, mørke flekker	5	26.0	35.1	13.6	22.7	4.0	3.2		7.2	1.87	
m/ grok, sand og melsand	6	27.7	38.4	9.8	15.4	4.2	2.5				
m/ sand og enkelte småstein.	7	26.8	36.6	10.4	8.9	3.6	2.6		7.4	1.83	
m/ gruskorn.	8	29.1	41.2	10.1	5.5	3.8	2.6				
m/ gruskorn, sand og melsand.	9	27.5	37.9	11.0	7.8	3.7	2.8		7.5	1.88	
m/ stein.	10	26.0	35.1	9.8	10.8	3.5	2.5				
	11	29.2	41.3	7.4	10.6	4.2	2.0			1.87	



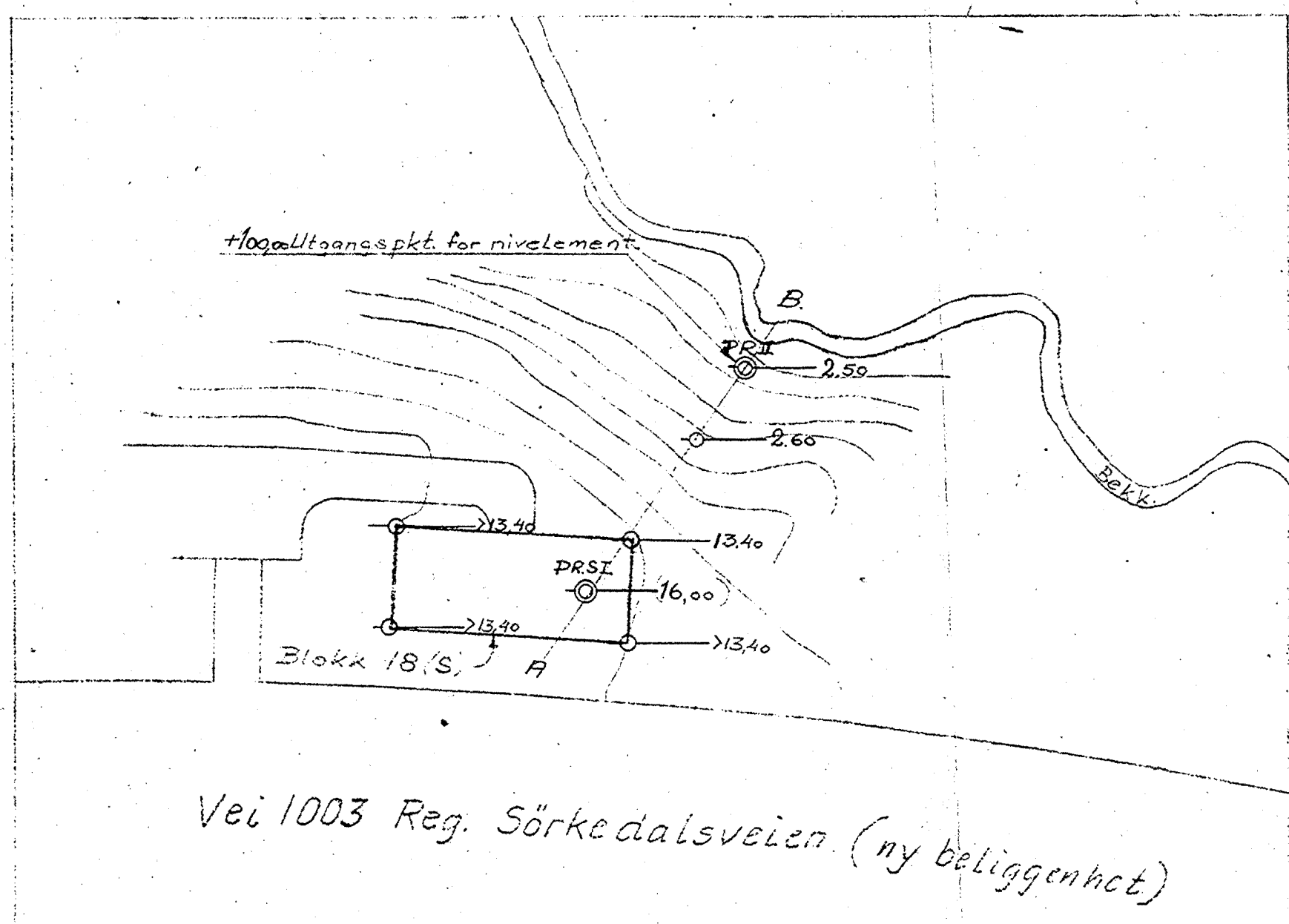
Mål 1:100.

Se også vår tegn.nr. 615A

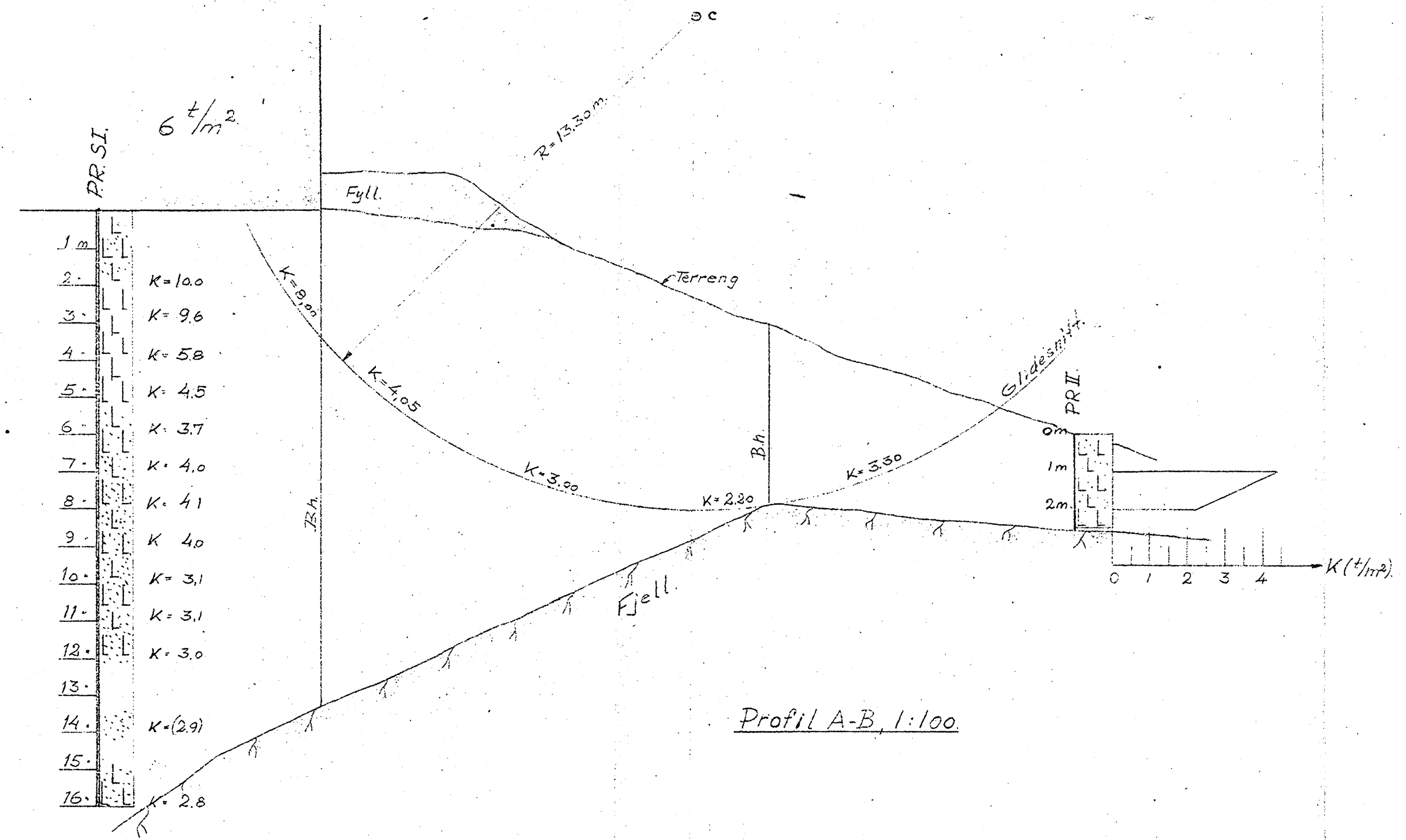
Luftforsvarets Byggeslag.  
Hovseter Blokk 15 (P).  
Ling. Darre-Jensen & Onsted.  
INGENIØR-FIRMAET D.J. HANVELLO - OSLO  
1100, 1500. 1942-48. TR. 845.







Situasjonsplan 1:500  
Etter: Ase-Opmålingsvesen, kart 1166-11A.



Profil A-B, 1:100

Prøvehull II (novbr. 1948)

Jordart.	Dyp m.	Vannpct. av totalt tørrsubst.	H <sub>3</sub>	H <sub>1</sub>	F	K	O	G	pH	g
Leire <sup>1</sup> /melsand og finmo.	1	20,3	25,6	21,5	44	31	4,4		6,9	1,92
— <sup>2</sup> /melsand.	2	23,3	30,5	27	30	2,2			7,5	1,83

Prøvehull SI. (mai 1947)

Jordart.	Dyp m.	Vannpct. av totalt tørrsubst.	H <sub>3</sub>	H <sub>1</sub>	F	K	O	G	pH	g
Stolpeleire <sup>1</sup> /finsand. meget fast.	2	21,3	27,1	13,5		10	0,4		6,1	1,99
Leire, ensartet	3	23,0	29,9	10,5	46	9,6	0		6,7	1,95
—	4	23,3	30,4	3,2	4,5	37	5,8		7,0	1,94
—	5	25,3	33,8	21,5	2,5	3,8			7,2	
<sup>6</sup> /enkleite sand og gruskorn.	6	26,6	36,3	1,6	21,4	4,2	3,7			1,87
<sup>7</sup> /sand, grus og melsand, svakt fuktig.	7	29,0	41,0	1,8	8,9	4,0	4,0		7,1	
—	8	26,5	36,0	1,9	3,0	3,6	4,1		7,4	1,85
—	9	23,5	30,7	1,8	9,8	3,1	4,0			
<sup>10</sup> /sand og melsand.	10	28,9	40,7	1,3	2,7	3,9	3,1		7,5	1,91
—	11	23,4	30,5	1,3	7,0	3,0	3,1			
<sup>12</sup> /sand, grus og stein.	12	21,5	27,3	1,4	6,3	2,6	3,0			1,89
Sand og melsand, leirholdig.	14	21,1	26,7	(11,6)	(9,8)	(2,7)	(2,9)		7,5	
Leire <sup>16</sup> /melsand, stikvis grovren sand.	16	27,5	37,8	11,0	12,5	3,9	2,8			1,92

Se også vår tegn. nr. 615A

○	Prøvehull
○	Stolpe
○	Stolpe til totalvann
○	Stolpe til vanninnhold
○	Stolpe til vanninnhold og pH
○	Stolpe til vanninnhold og pH og g
○	Stolpe til vanninnhold og pH og g og
○	Stolpe til vanninnhold og pH og g og
○	Stolpe til vanninnhold og pH og g og
○	Stolpe til vanninnhold og pH og g og
○	Stolpe til vanninnhold og pH og g og

Luftforsvarets Byggesag, Hovseter  
Bl. 18 (S)

Ying. Darr-Jensen & Omsted.

INGENIÖR-FIRMAET BJ. HÄKELID - OSLO  
GRUNNUNDERSÖKELSER

KR. AUGUST 1948. TEL. NR. 33 81 40

Skala 1/100, 1/500, 1/2000, 1/4000, 1/8000

