

N O T E B Y

685

Tøyenbekken 8

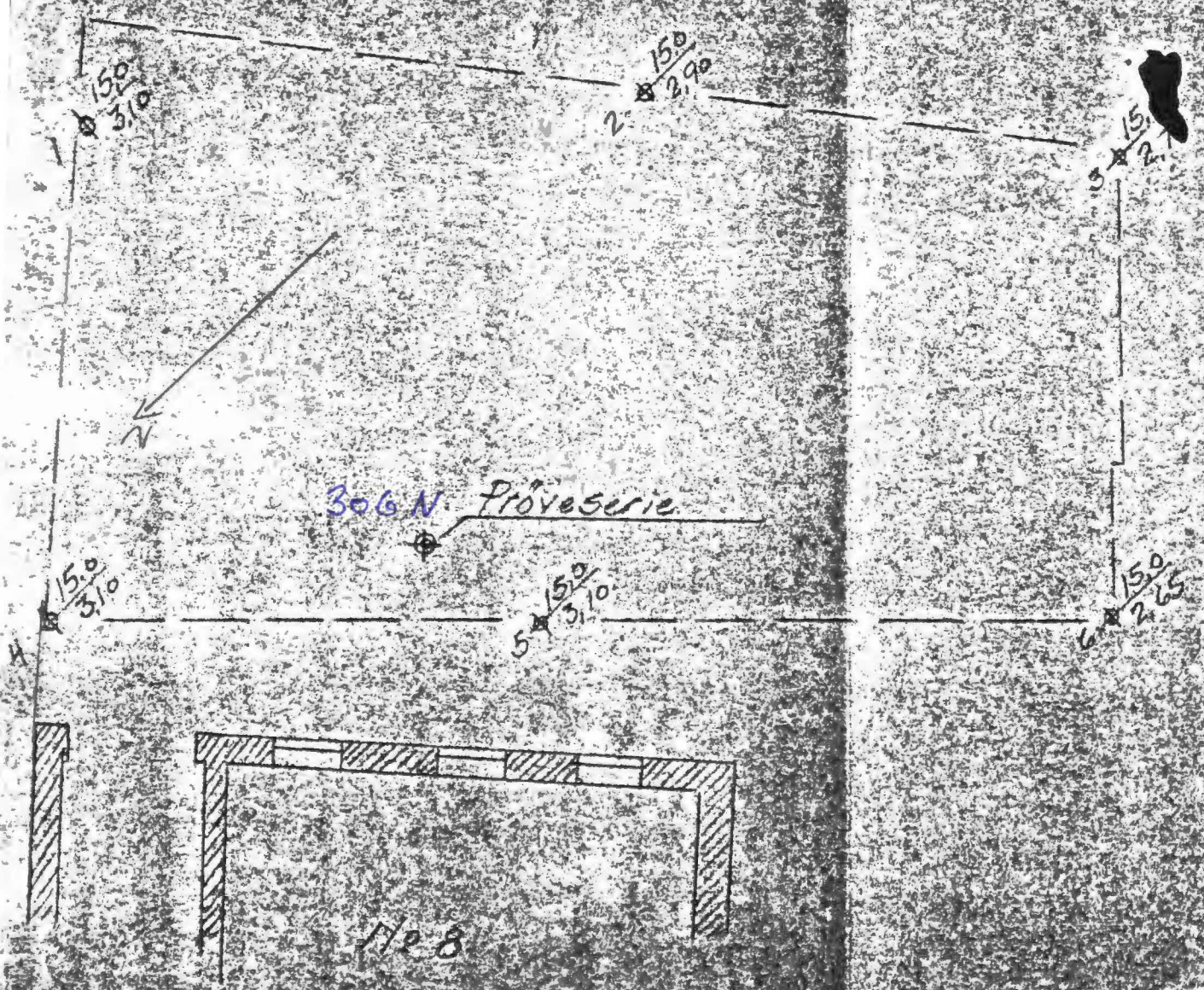
(tidl. Bekkegt. )

NO: D1 III

2uli 86 *[initials]*

Obs! ikke beret til ball  
som ligger iun på 40 m under terræng.

Grunnplan  
1:100



Prøveserie Bl. 685 NO 9

Dyp m	v.	H <sub>1</sub>	H <sub>2</sub>	F	O	K	pH	Anm
1								
2	44.7	189	38	49	1.2	4.3		Høst grov endel tørrstoppet pachet fyllmasse
3	44.6	153	44	39	0.9	3.6		Grav. homogen blåleire
4	44.0	100	26	33	1.0	3.6		
5	48.0	149	15	37	2.1	3.5	80	Helt sandkvikleire
6	52.0	149	14	35	1.8	3.5	80	
7	52.0	172	14	44	2.0	4.0	80	
8								
9	49.1	136	27	42		3.3		Jern fast blåleire
10								
11	49.7	127	27	43		3.1		
12								
13	51.2	144	27	46		3.5		
14								
15	51.0	140	27	46		3.4		

v = vanninnhold i volumprosent;  
 F = relativ finhet;  
 H<sub>1</sub> = " fasthet i omrørt prøve;  
 H<sub>2</sub> = " " " uomrørt;  
 K = kohesjon: skjærfasthet uttrykt i tonn pr. m<sup>2</sup>;  
 O = organisk stoff, vektprosent av tørrsubstans;  
 pH tall < 7 angir sur reaksjon og tall > 7 basisk reaksjon

**NORSK TEKNISK BYGGEKONTROLL**  
OSLO

ANLEGG: Bekkegata 5

DATUM: 14.10.1970

obs! 1.50 Boret dybden m  
3.70 Terrengs høyde