

H A U G E L I D

40/73

NV. A1. III. IV

Røde Kors Klinikk

Fr. Stangsgt. / Gabelsgt.

19. 10. 1973

OVERFØRT TIL KARTPLATE

DATO: Juli 75

SIGN: 

ajout. NVAI III IV

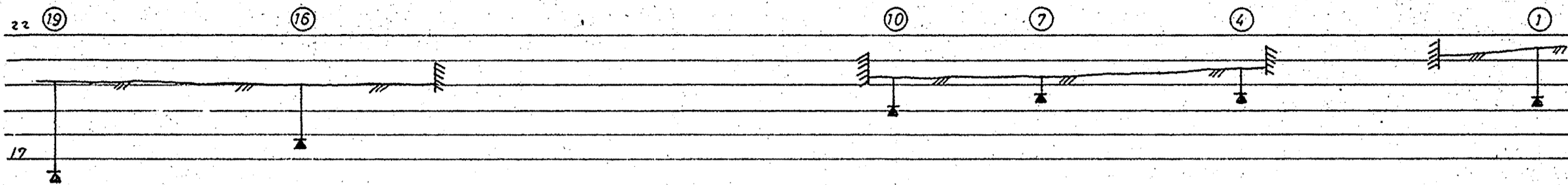
NV, A-1 III, IV



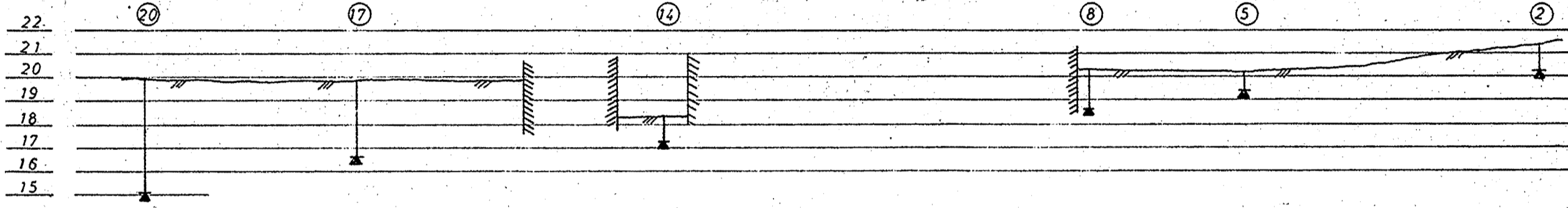
716

Tilhører Undergrunds-kartverket
Malthe Hørring

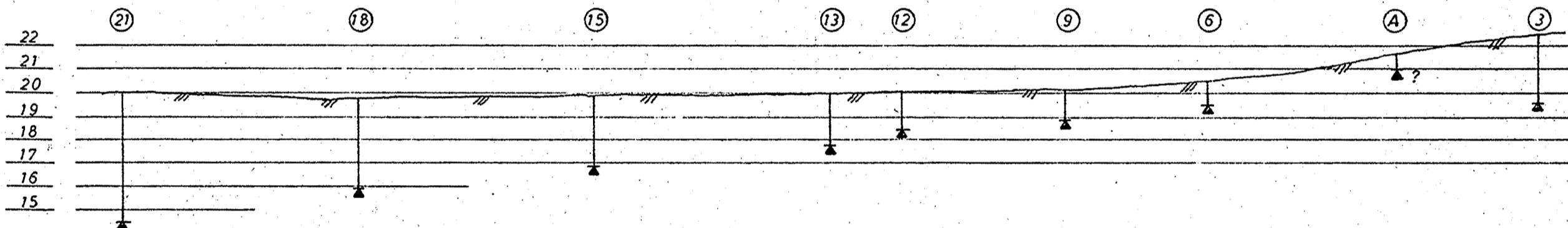
Profil A



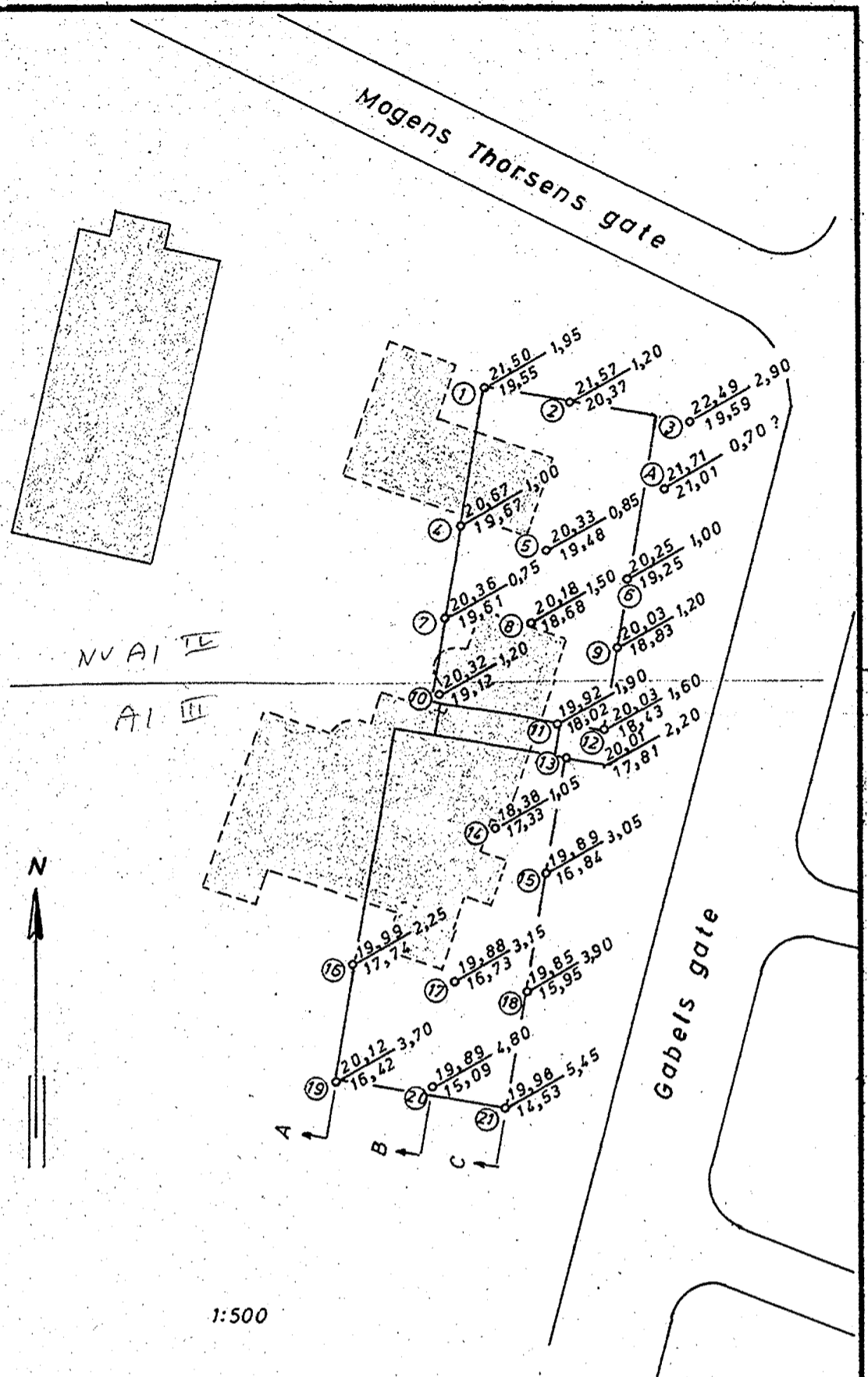
Profil B



Profil C



1:200



- ^Y/_Z X = Borhull
- X = Dybde til antatt fjell.
- Y = Kote terreng eller sjøbunn.
- Z = — antatt fjell.
- (X) = Boret dybde; ikke fjell.
- ⊙ = Prøvehull, 54 mm diameter.
- ⊕ = 40 mm
- ⊗ = Vingeboret.
- ▲ antatt fjell

REV.	INDEKS		
RÖDE KORS KLINIKK, Fr. Stangsgt.		19. 10. 73	T.V.
OPPDRAAGSGIVER: NV A1 IV IV		DATE	SIGN.
Situasjons- og borplan Profiler		MÅLESTOKK 1: 500 1: 200	GODKJENT <i>R. Svolden</i>
INGENIÖRFIRMA HAUKEID & GRUNNUNDERSÖKELSER - OPPMÄLING Telefon 21 30 40 - Sändkervägen 76 - Oslo 4		ERSTATNING FÖR: TEGN. NR.: 3082-1 ARB. NR.: 40/73	