

* SO: C 1 III

770

Prinsensgt 2
~ Fred. Olsensgt



TELEFON 23/37

for *Prinsens gt. nr. 2 m.m.*

utført

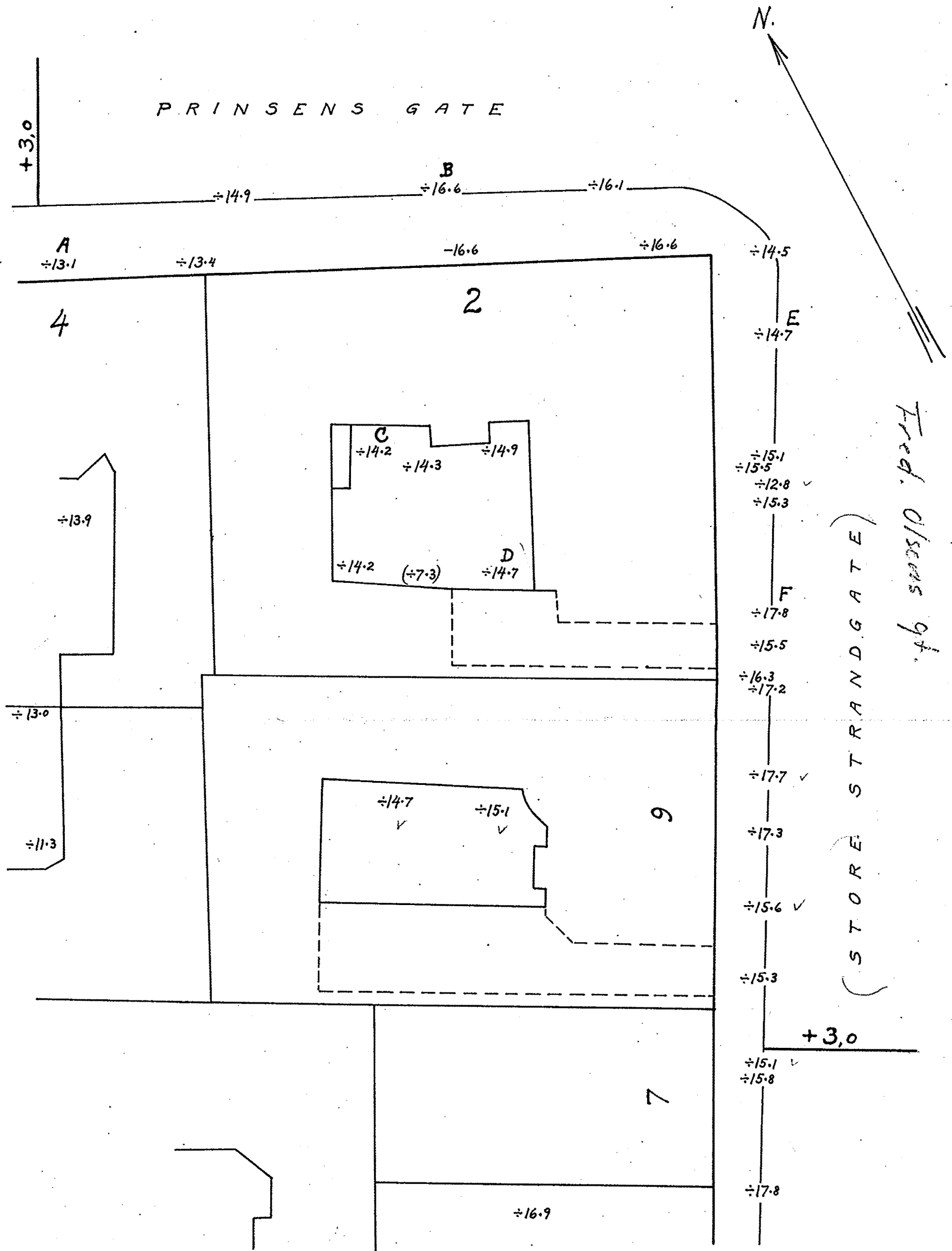
192

Borhul nr. <i>A</i>			Borhul nr. <i>B</i>			Borhul nr. <i>C</i>			Borhul nr. <i>D</i>			Borhul nr. <i>E</i>			Borhul nr. <i>F</i>		
Belastn. 120 kg.			Belastn. 120 kg.			Belastn. 120 kg.			Belastn. 120 kg.			Belastn. 120 kg.			Belastn. 120 kg.		
Planum cote 3,10			Planum cote 2,80			Planum cote 3,10			Planum cote 3,00			Planum cote 2,60			Planum cote 2,70		
Dybde i m.	Omdr.	Grund	Dybde i m.	Omdr.	Grund	Dybde i m.	Omdr.	Grund	Dybde i m.	Omdr.	Grund	Dybde i m.	Omdr.	Grund	Dybde i m.	Omdr.	Grund
1	x		1	x		1	x		1	x		1	x		1	x	
2	x		2	x		2	x		2	x		2	x		2	x	
3	2		3	0		3	0		3	0		3	0		3	0	
4	4		4	0		4	0		4	5		4	7		4	3	
5	6		5	0		5	0		5	6		5	5		5	5	
6	8		6	2		6	3		6	4		6	8		6	7	
7	11		7	5		7	2		7	5		7	6		7	7	
8	10		8	3		8	5		8	9		8	7		8	8	
9	12		9	12		9	9		9	11		9	9		9	10	
10	16		10	17		10	8		10	12		10	9		10	12	
11	14		11	15		11	11		11	15		11	11		11	10	
12	16		12	19		12	13		12	14		12	13		12	15	
13	15		13	21		13	15		13	14		13	15		13	17	
14	13		14	21		14	17		14	17		14	15		14	20	
15	19		15	23		15	20		15	21		15	17		15	23	
16	20		16	23		16	19		16	25		16	20		16	23	
17	21 Fjell		17	27		17	29		17	31		17	28		17	30	
18	Dybde 16,2 m.		18	31		18	30 Fjell		18	30 Fjell		18	30 Fjell		18	30	
19			19	36		19	D. 17,3 m.		19	D. 17,7 m.		19	D. 17,3 m.		19	38 Sand, grus	
20			20	37 Fjell		20			20			20			20	98 Sand, grus	
21			21	Dybde 19,4 m.		21			21			21			21	47 Fjell	
22			22			22			22			22			22	D. 20,5 m	
23			23			23			23			23			23		
24			24			24			24			24			24		

Oslø 25-4-1929
Oscar Large.

Grunnboringskart for Prinsens gt. nr. 2
 og Store Strandgt. nr. 7 og 9
 M. 1:200

Bl. 770



Forklaring ———— Terrengkote
 ÷16.9 (les ÷16.9) kotehøide for fjell
 Kotehøiderne er referert til byens høidefastmerker.

Oslo, 25-4-1929
 Oscarhøy

R.F.