

* NV: A2 III

344

✓/ Frognerveien 39
~ Eickersberg st.

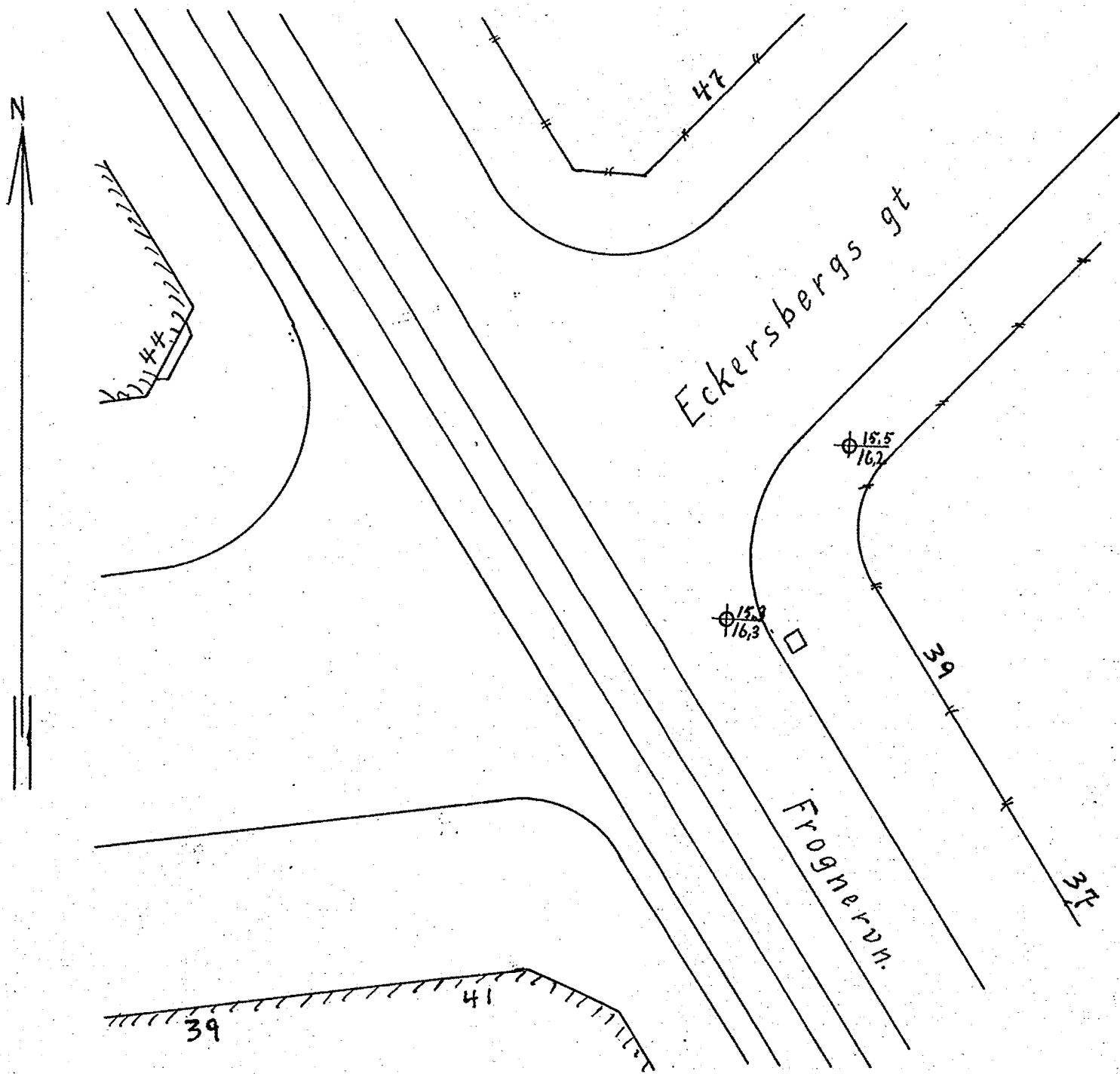
Skisse over grundboringer
Eckersbergsgt. hj. Frognerveien
1:200

Bl. 344

Betegnelser:

⊕ Dybde fra terrang til fjeld
Fjeldets kotehöide

Höidene refererer sig til byens f.m.

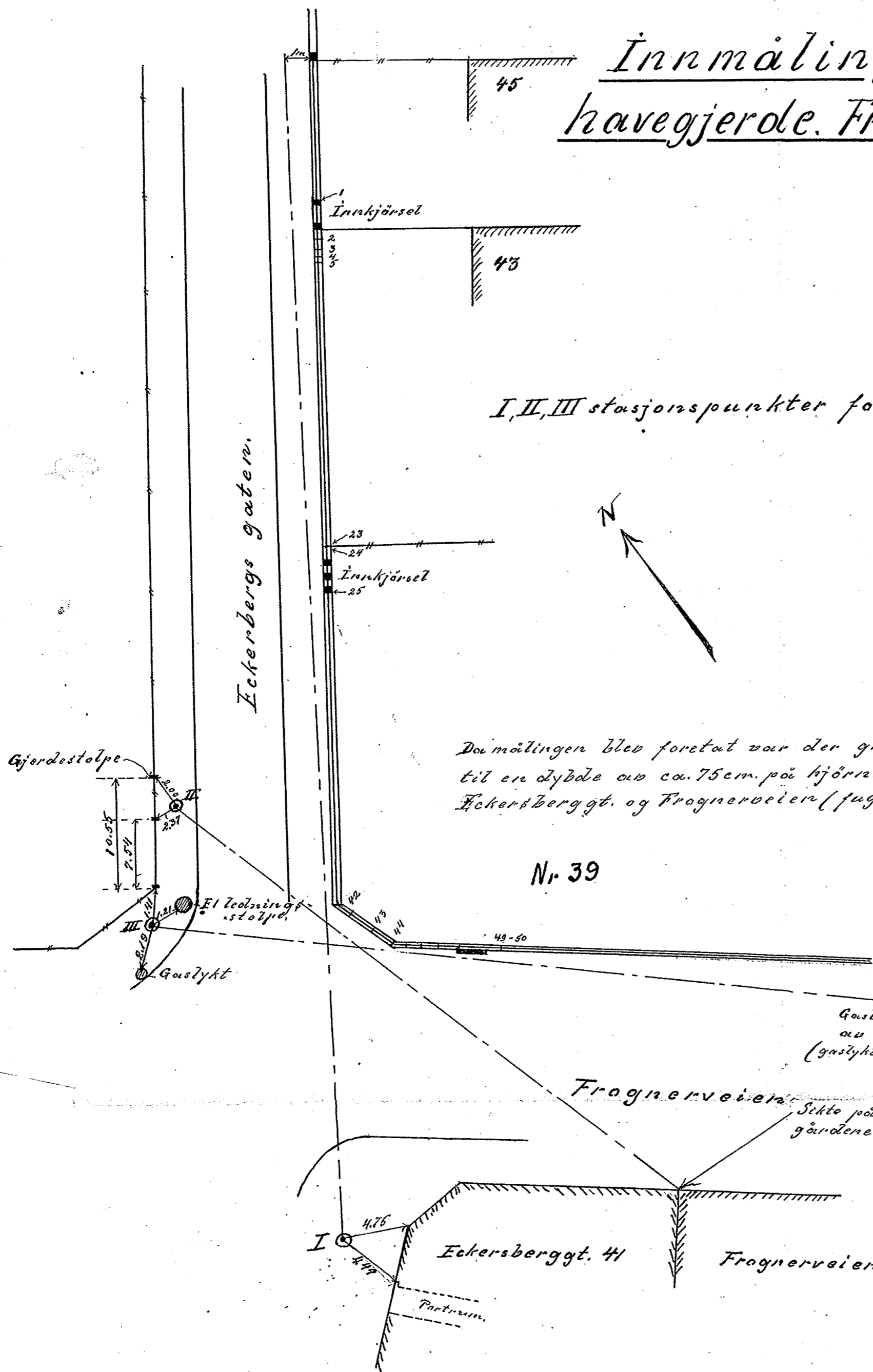


Oslo jan. 1925

Ingeniör Oscar Lørdal

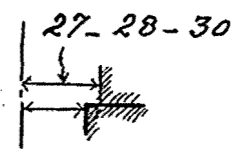
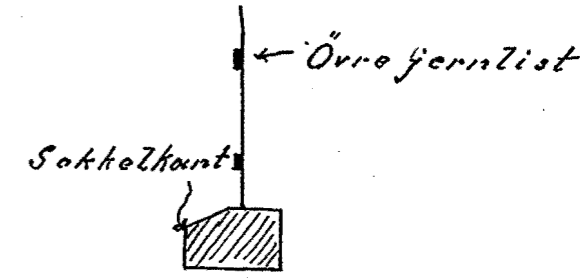
Innmåling av havegjerdene. Frognerv. 39.

Bilag nr. 2
til kartblad 344



Sokkelfuge nr.	Afstand fra sokkelkant til siktelinje i cm.	Afstand fra øvre jernlist på gjerdet til siktelinje
1	84	94
2	82	92
3	81	92
4	81	91
5	81	91
6	80	91
8	79	90
10	78	89
12	75	88
14	75	86
16	74	84
18	72	80
20	69	77
22	68	74
24	67	74
25	63	72
27	{ 59	68
28	{ 59	67
30	{ 58	63
32	57	58
34	55	57
36	54	55
38	53	55
39	52	55
40	52	56
41	53	60
42	35	46
42-43		43
43	27	37
44	24	33
45	{ 68	76
46	74	81
47	82	89
48	88	92
49	94	99

Armerkn.



Ved fuge 30 er sokkelsten sprengt ved gjerdestolpe

Midt mellem fugerne 42 og 43

Ved 43 og 44 ca. 1cm. åpner. i fugen

Afstand til siktelinje fra I.

II

III

Oslo 24/1-1925
Oscarhøge