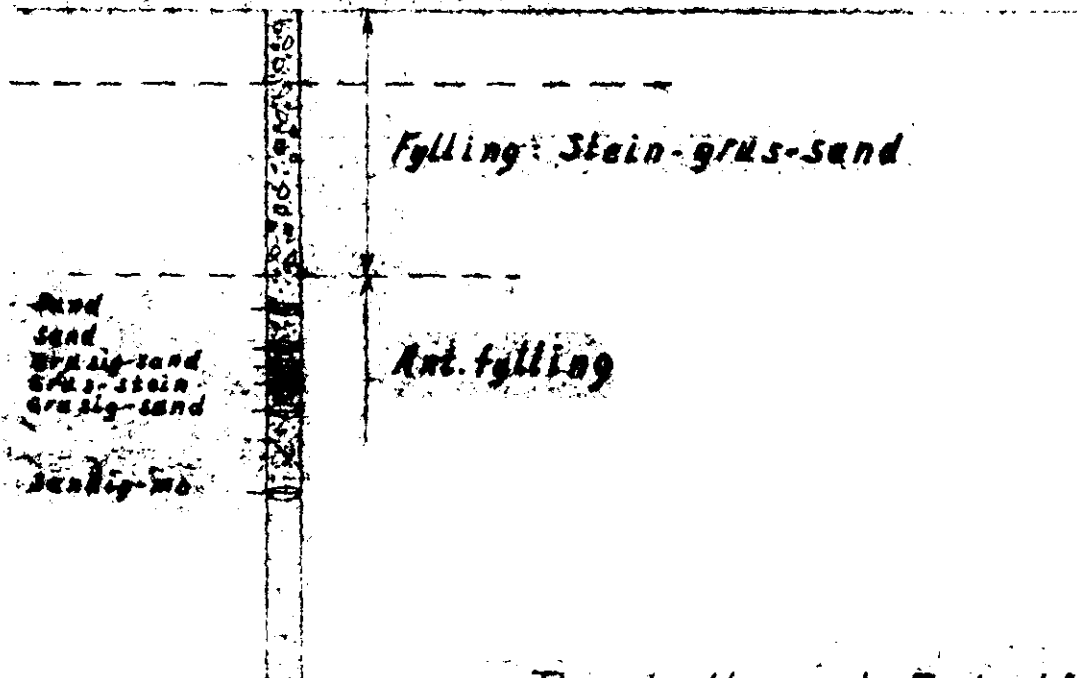


Prøvehull I (1950)

Borhullene 1-5 tatt i 1950Kfr. tegn. nr. 1098.

$\frac{X}{Z}$ X = Borhull.
 X = Dybde til fjell eller meget fast lag
 Y = Kote terreng. eller sjøbunn
 Z = - .. - fjell. eller meget fast lag

\odot = Prøvehull.

Vv = Vannpct. av totalvolum
 H3 = Fel. holdbarhet naturlig leire
 H1 = - .. - - .. - omrørt ..
 F = - .. - linhetstall.
 K = Kohesjon i tonn/m².
 O = Organiske bestanddeler (Humufiserte i pct. av totalsubst)
 G = Glødetap i pct.
 pH = Surhetsgrad. (Sur grunn når pH. under 7)
 K = Rømningsvekt

58/52

Filipstad. Lagerhus for
Grosserer Joh. Johannson jr. og N. K. L.

V/ingeniør Gilboe.

INGENIØR-FIRMAET BJ. HAUKEID
GRUNNUNDRSØKELSEN

KR. AUGUST OT. 19. 1953

24/1-53
 24/1-53
 20/1-53 L.S.E.
 19/1-53 O.S.