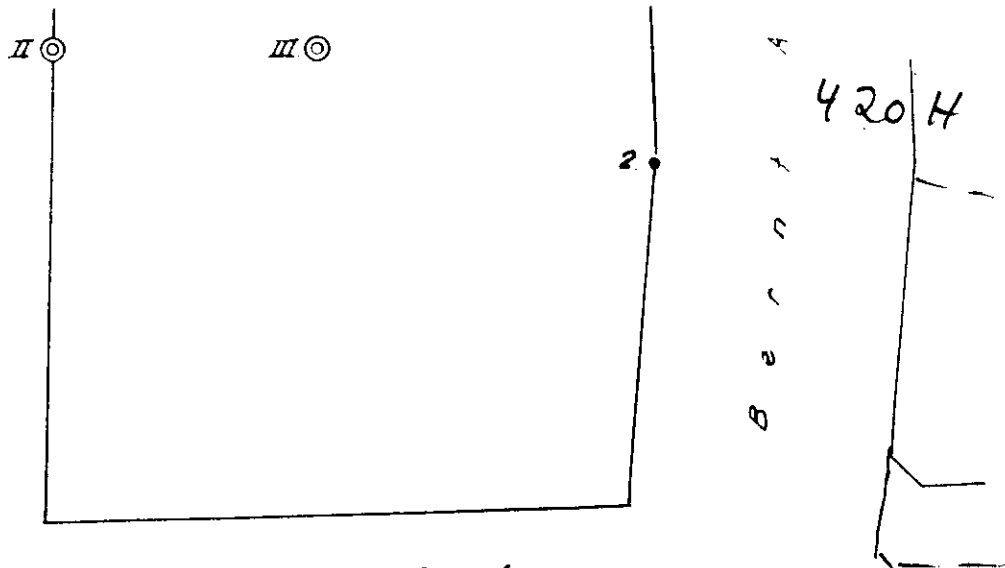


NOC1



- Optatt av ing. Bj. Haukelid. 1938 Juli
- ⊙ " " Norsk Teknisk Byggekontroll. 1938 oktober tgn. 523

Ing. Bj. Haukelid's tabeller fra tgn. 335

420 H

PRØVEHULL 2

JORDART.	DYP M.	VANHPCT. AV		H <sub>2</sub>	H <sub>1</sub>	F.	K.	pH.
		Total subst.	Tørr subst.					
8.86								
LERFYLLING.	2 <sup>m</sup>	19,6	84,4	1750	332	38	71.	6,3
"	3.	20,1	25,2	350	174.	36	0,60	7,6
"	4.	26,9	36,8	162	23.	43	0,36	7,8
LERE.	5.	26,2	35,4	136	33	42	0,33	8,3
"	6.	26,9	36,8	102	24.	43	0,26	8,2
" H. skjellrester.	7.	27,5	37,9	162	27	46	0,36	8,3
"	8.	28,7	40,2	116	27	48	0,29	8,3
"	9.	27,7	38,3	116.	30,4	47	0,29	8,3
"	10.	27,5	37,8	136	37,0	49	0,33	8,1
"	11.	28,7	40,1	124	23,0	47	0,30	8,2
"	12 <sup>m</sup>	28,3	39,5	110	25,0	47	0,28	8,0