

* NV: A2^{III}

1899

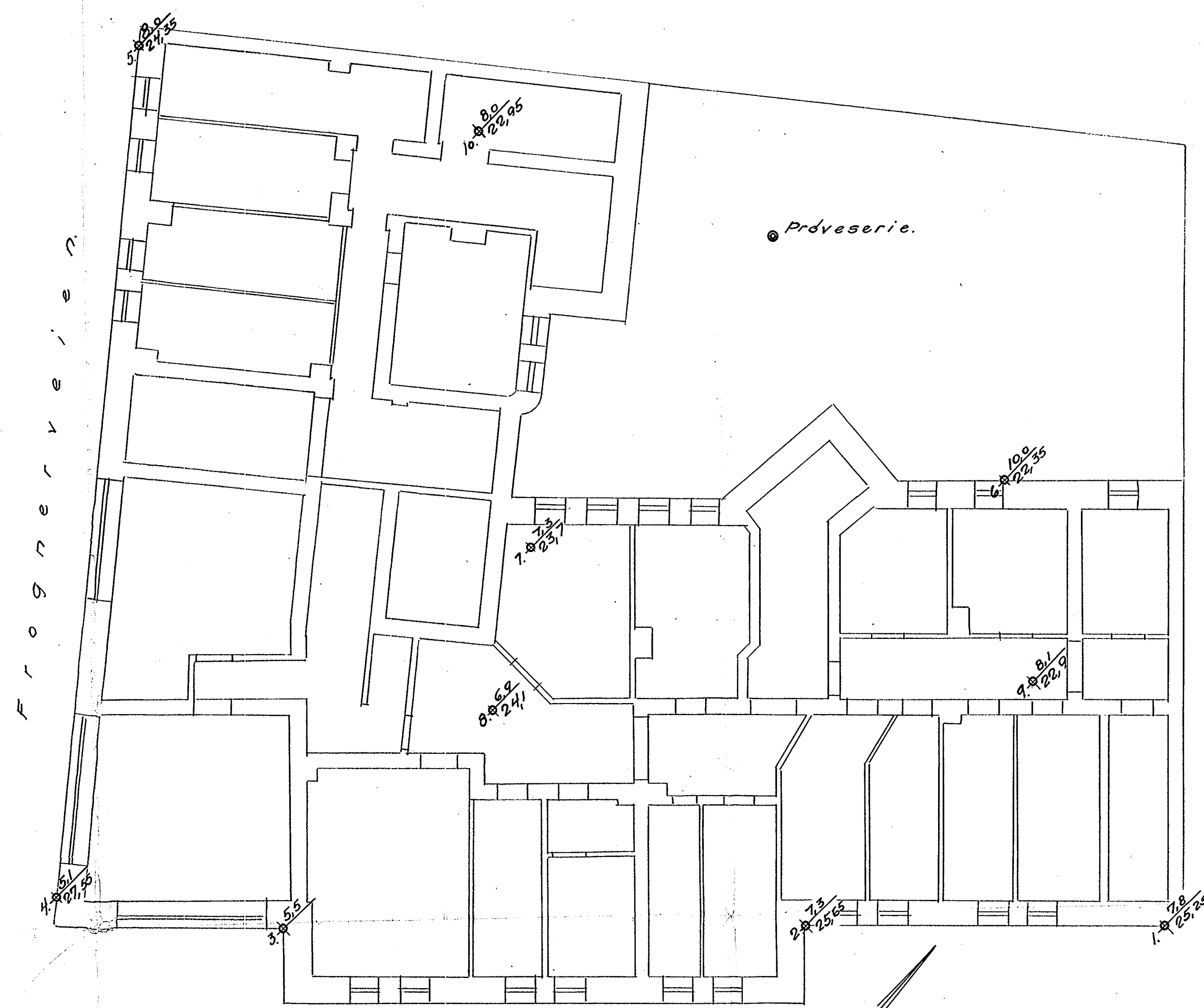
Løvenskjoldsgt. 2

Tabell over prøveserie.

LÖVENSKJOLDS GT. 2.
GRUNNBORINGSKART.
1:100

BL. 1899.

Dybde i m.	Kotehøide	Vekt % vann av totalsubst.	Holdfasth. tall.		Avskjaring	pH-verdien	Clorsalte i % av jordvesken	Anm.
			H ₂ vannrørt	H ₂ ammørt				
2,9	29,2	23	162 143	162 141,5	0,37			Ruster jern
3,1/3,3	29,2 28,8					8,1	0,025	til cote 29,0
3,2	28,9	21	95,5 16,5		0,24			
4,1	28,0	26,5	132 124	207 19,7				
4,2/4,4	27,9 27,7					8,2	0,04	
4,5	27,6	25,3	107,5 124	28,6 26,8	0,26			
5,15	26,95	26,2	116,5 95,5	12,8 12,8				
5,45	26,65	23,8	95,5 101,5	12,2 11,7	0,24			
6,10	26,0	19,5	193 200	64 57,5				
6,5	25,6	27,1	142 22,8	6,1 6,4				
6,5/6,6	25,6 25,5					7,9	0,05	
7,15	24,95	26,9	42 40	2,0 1,96	0,13			Ruster ikke jern.
7,45	24,65	26,9	95,5 83,0	5,3 5,7	0,22			
8,10	24	27,2	80 72	2,6 2,3				
8,55	23,55	23,1	200 101,5	3,5 3,8	0,25			
9,10	23,0	24,8	162 132	13,7 13,1				
9,4/9,5	22,7 22,6					8,1	0,07	
9,5	22,6	20,7	46 40	12,2 12,2	0,13			



25,1
26,2
27,1
27,7
28,7

L ö v e n s k j o l d s g t.

BETEGNELSE:

7,3 Boret dybde i m.
25,65 Antatt fjelkote.

056 7/7-1937.
Oscarberg
Düven