

NOTERV  
1858  
Grønlandsleiret 55

SO:D1 III

Jan 88  
A \*

Kladd 20

36 0/5  
med belasting

509  
1

Prøveserie I

Typ	W	V	F	H <sub>1</sub>	H <sub>2</sub>	K	O	p <sub>c</sub>	Merke
1.0	63	34.4						1.0 2.03	Mosand, fin, rustfarg 1
2.0	45.4	24.5					ca. 3.5	1.73	Fin mosand, rustfarg
3.0	42.4	24.0					2.7	1.75	Mjale, fin, rustf.
4.0	30.7	18.9		15	17.5		1.7	1.51	Mjale, fin, rustf. med korn
5.0	30.3	18.4		14	15.5		1.7	1.51	" " " " " "
6.0	33.9	19.3		14	14.9		1.7	1.55	" " " " " "
7.0	35.7	20.1 (27)		15	17.2 (20)		1.5	1.57	Mjale, rustfarg, fin, rustf.
8.0	37.4	22.5 (30)		14	14.0 (14)		1.1	1.57	" " " " " "
9.0	24.5	14.7 (27)		16	14.4 (13.5)		1.1	2.05	" " " " " "

at med  
av. gr. 6 57.  
oder qt. 9

I følge tallet er grunnen stekt  
Nunusboldis i 2-4 m dybde

Mineraljordens inndeling  
etter korndiameter.

20-60 μm	grov	Grus
6-20 μm	fin	
2-0.6 μm	grov	Sand
0.6-0.2 μm	fin	
0.2-0.06 μm	grov	Mosand
0.06-0.02 μm	fin	
0.02-0.005 μm	grov	Mjale
0.006-0.002 μm	fin	
< 0.002 μm		Leire

- W = vanninnhold i vektprosent av tørsubstans
- V = vanninnhold i volumprosent
- F = relativ finhet
- H<sub>1</sub> = " fasthet i omrørt prøve
- H<sub>2</sub> = " " uomrørt "
- K = kohesjon; skjærfasthet i tonn pr. m<sup>2</sup> målt i prøven
- O = organisk stoff i vektprosent av tørsubstans
- pH tall < 7 angir sur reaksjon og tall > 7 basisk reaksjon
- p = volumvekt i tonn pr. m<sup>3</sup>

belasting

Lab. nr. 143. 211. - 1950

STONLANDSLERET 55. OSLO 1:100

Grunnundersøkelser

HOVSE TERNISKE BYGGEKONTROLL 1858.

Oslo - gt. 48 B - Oslo

SO D I IV

KJELLERPLAN

M. = 1:100

der gl. 9.

Gårdsplass i Hollander gl. 9

Skifferom

Dusj Dusj

338N © Prävererie I

Lager 57  
Förhållnings s. g., ant. för  
midten av 20 år

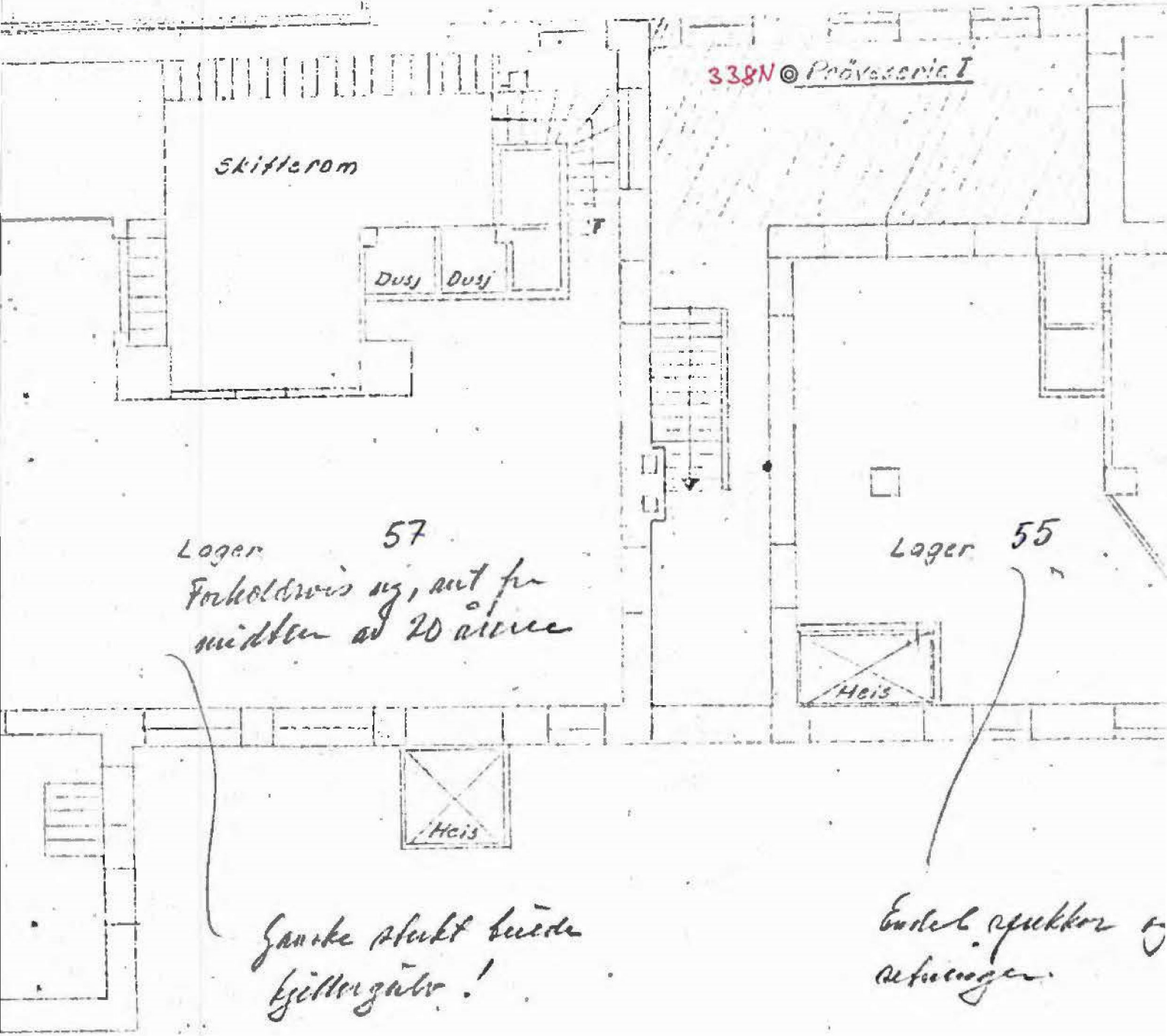
Lager 55

Heis

Heis

Ganska starkt bevärd  
källargård!

Endast reppkor  
aktivering



N O T E B Y

~~4865~~ 8465

Grønlandsleiret 61

A/S Norske Shell

SO:D1 III

Om 88  
A \*

Kladd 80

NORSK TEKNISK  
BYGGERKONTROLL AS  
KAR FRIS 4865

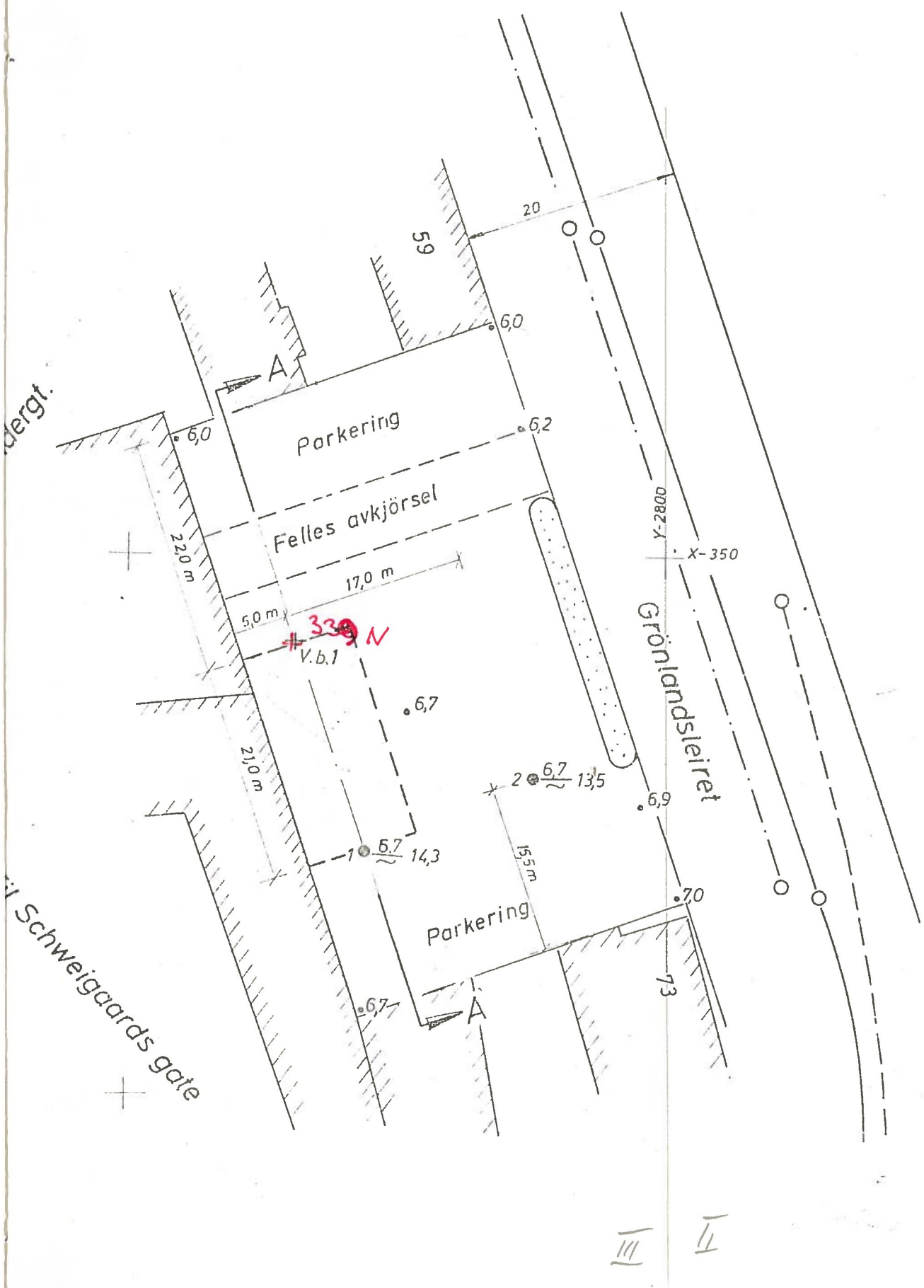
Oppdrag:

Grönlandsleiret 61  
A/s Norske Shell



5948

M: 1:500



dergt.

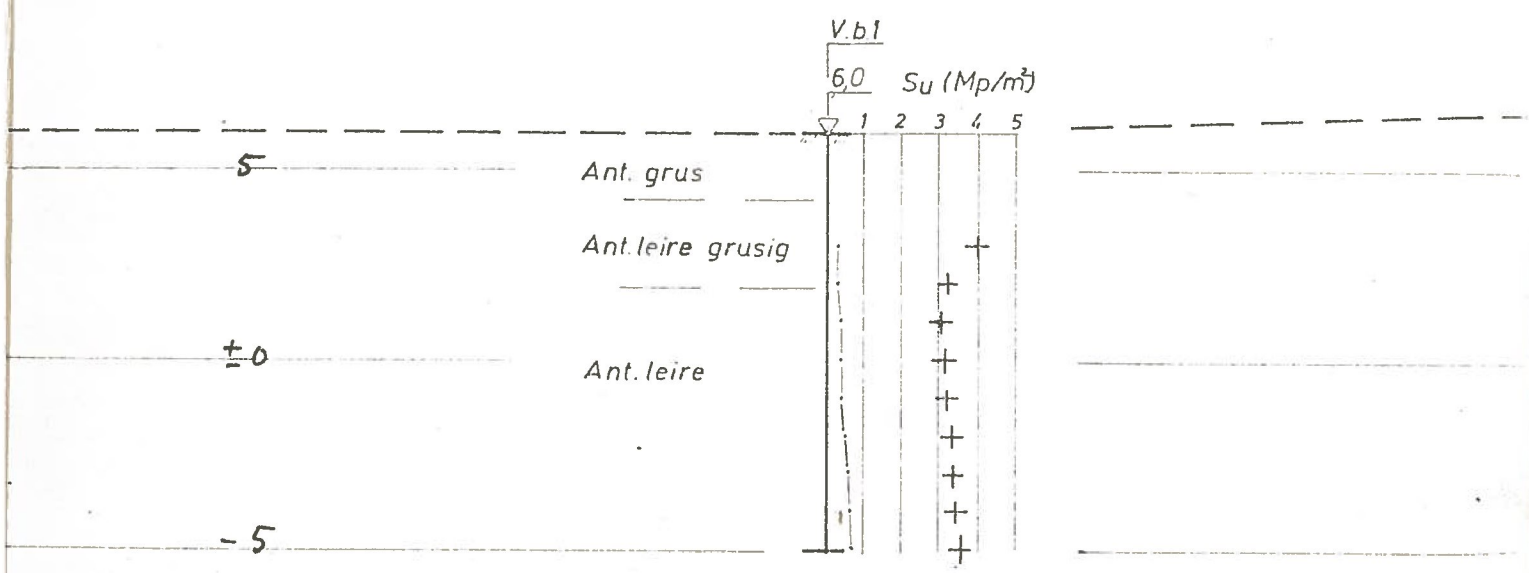
Schweigaards gate

III  
IV

NOTER BY

SO: D1 III

Proj. bygg



M: 1:200

NOTE BY: 8465 (1970)