

Ingeniør OSCAR LARGE
KRISTIANIA
TELEFON 40475
33137.

GRUNDBORINGSSKEMA 438U

Bilag nr. 2
Kartbl. nr. 358

for *Salmons Skofabrik* Side 1

utført mai 1925.

Borhul nr. 10			Borhul nr. 11.			Borhul nr. 12.			Borhul nr. 13.			Borhul nr. 21			Borhul nr.		
Belastn. 120 kg.			Belastn. 120. kg.			Belastn. 120. kg.			Belastn. 120. kg.			Belastn. 120. kg.			Belastn. kg.		
Planum cote			Planum cote			Planum cote			Planum cote			Planum cote			Planum cote		
Dybde i m.	Omdr.	Grund	Dybde i m.	Omdr.	Grund	Dybde i m.	Omdr.	Grund	Dybde i m.	Omdr.	Grund	Dybde i m.	Omdr.	Grund	Dybde i m.	Omdr.	Grund
1	X	Fylling	1	X	Fylling	1	X	Fylling og ler	1	X	Fylling	1	X	Sten	1		
2	X		2	X		2	X		2	X		2	X	fylling	2		
3	X		3	8		3	10		3	X		3	X		3		
4	6	Bløt ler	4	6	Middels bløt	4	6		4	X		4	X		4		
5	5		5	4		5	15		5	30		5	X		5		
6	3		6	9		6	18		6	19	Sten og ler	6	8	Fast ler	6		
7	8		7	7		7	63	0,6 mm fin sand 0,2 mm fin sand	7	31	Sten, grus og ler	7	15		7		
8	13	Lit sandholdig ler	8	19	Sand	8	55	Sand Middel ler	8	32	Fin sand	8	21		8		
9	17		9	8	Middels bløt	9	38		9	43	Sand Middel ler	9	13		9		
10	16		10	9		10	63	0,2 mm fin sand	10		Ant. Fjeld	10	9	Middels	10		
11	14	Fin sand Fjeld	11	38	Fin sand Fjeld	11	21	Middels Fast ler	11	D=9,5 mm		11	8	fast ler	11		
12	D=10,8 mm		12	D=10,4 mm		12		Ant. Fjeld	12			12	25	Sand	12		
13			13			13	D=11,3 mm		13			13	10	Middels ler	13		
14			14			14			14			14	8		14		
15			15			15			15			15	54	Fin sand Fjeld	15		
16			16			16			16			16	D=95,1 mm		16		
17			17			17			17			17			17		
18			18			18			18			18			18		
19			19			19			19			19			19		
20			20			20			20			20			20		
21			21			21			21			21			21		
22			22			22			22			22			22		
23			23			23			23			23			23		
24			24			24			24			24			24		

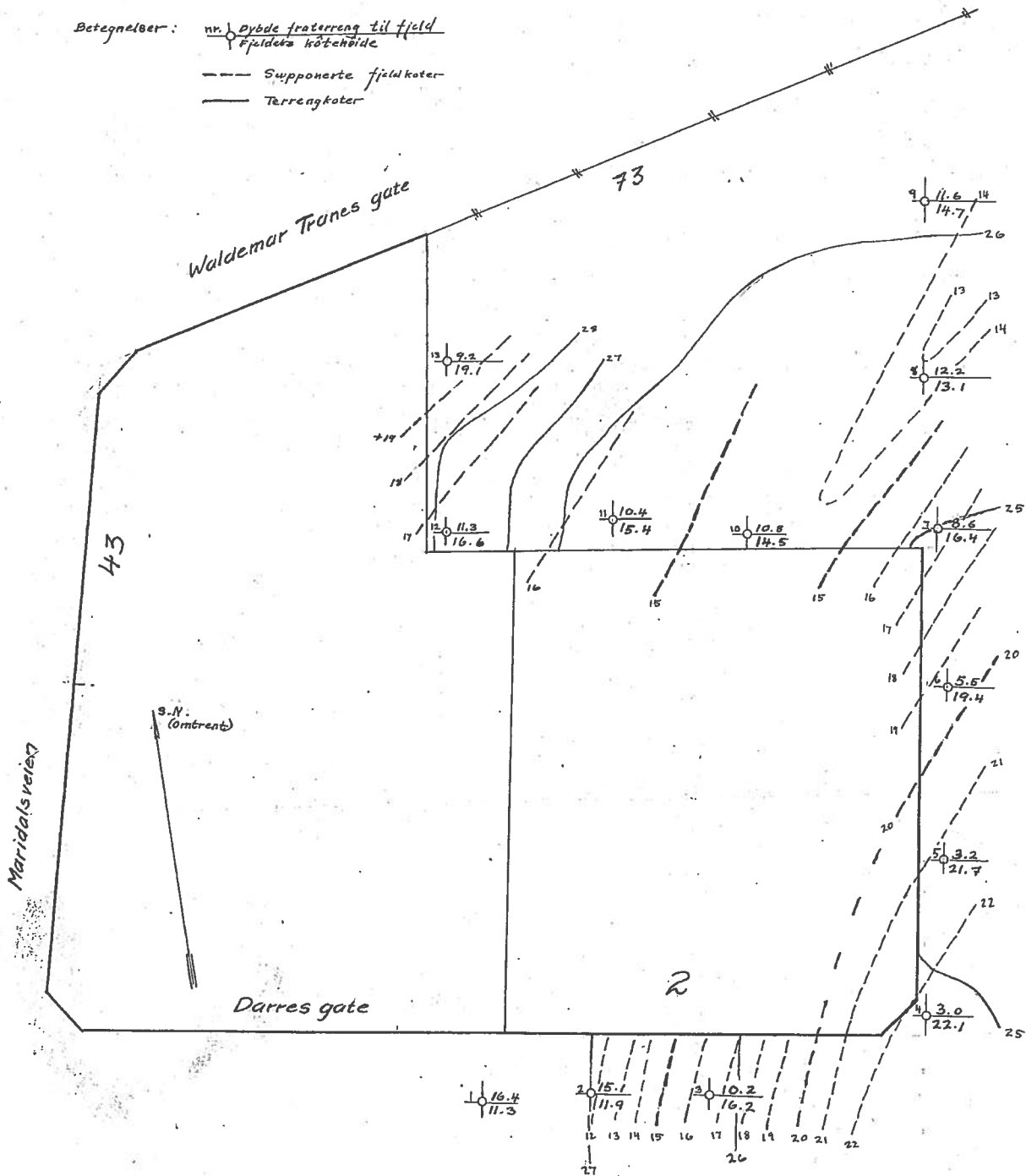
NOC03

B1.358 ✓

Grundboringer ved Salomonsens Skofabrik

M. 1:200

Betegnelser: nr. Dybde fra terrenng til fjeld
Fjeldets k tcheide
--- Supponerte fjeldkoter
— Terrengekoter



Oslo i Mai 1925

Oscar Larsen