

NO: C6^{II}. D6^{III}

1615 - 1616

Sarpsborg gt. 9

Grafisk fremstilling av lerens vanninnhold og holdfasthet

(Se blad 1616)

SERIE I
(Inventarserie 1008)

Vanninnhold i % Holdfasthetstall

30%

20%

10%

50

100

150

200

250

Terrang 882
88

+87

+86

+85

+84

+83

+82

+81

+80

+79

+78

+77

+76

+75

+74

+73

+72

+71

+70

Vanninnhold i %

H₁ (omrørt)

H₃ (vannrørt)

H₂

332

05/0 26-6-35

Overskyn
Fjell

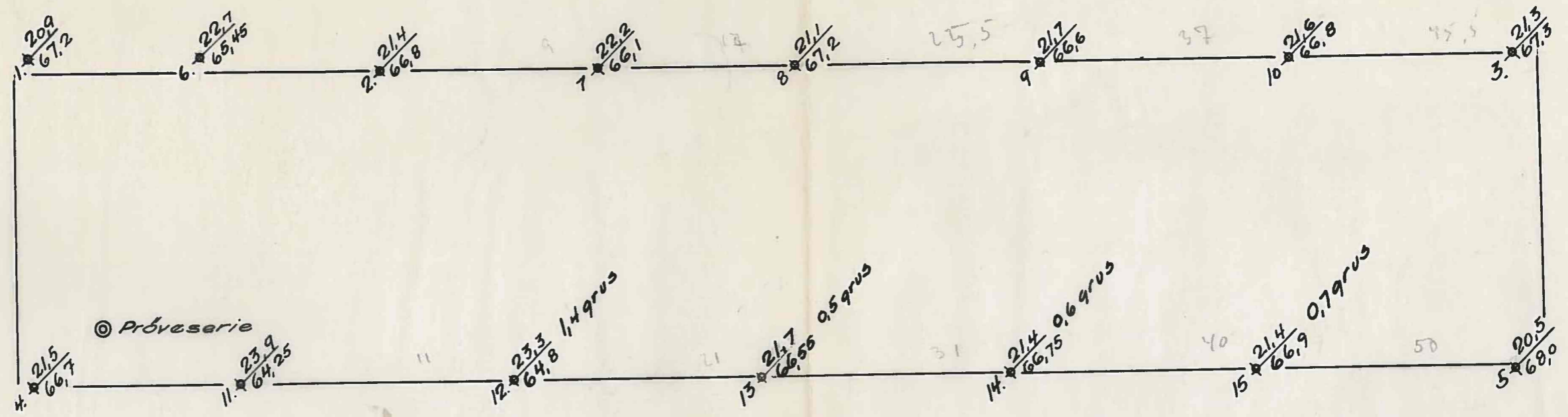
SARPSBORG GT 9-11-13-15.)

Bl. 1616.

Boringskart.

1:200.

S A R P S B O R G G A T E N.



Betegnelse:

2. $\frac{21,4}{66,8}$ Dybde til fjell.
Fjellens cotehvide.

05/0 27-6-35.

Handwritten signature

