

BORING NR. PR. XXXIV  
BORET DATO 15/2-73

**GEOTEKNISKE DATA**

BORPLAN N  
11407D

TERRENGKOTE 158,0  
BUNNKOTE.

DYBDE R  
P. (M)

VANNINNHOOLD OG  
KONSISTENSGRENSER %

n  
O<sub>hd</sub>  
γ  
M<sub>p</sub>  
m<sup>3</sup>

SKJÆRFASTHET.  
S<sub>u</sub> (Mp/m<sup>2</sup>)

S

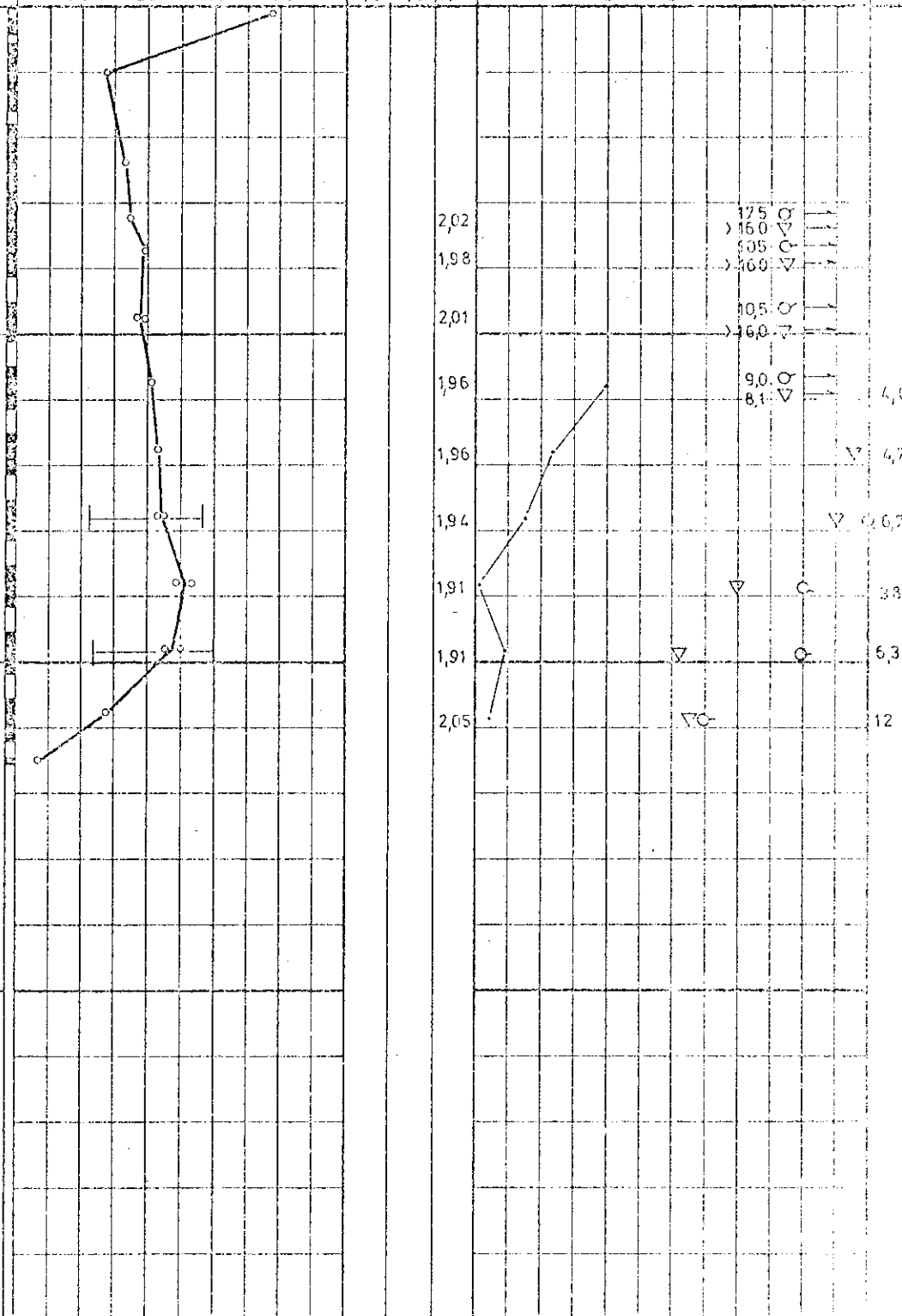
MATJORD

TØRRSK. LEIRE, SILTIG

LEIRE SILTIG

m/finsandsjikt, gruskorn

SAND, GRUSIG



- PR • PRØVESERIE
- SK • SKOVLEBORING
- PG • PRØVEGROP
- VB • VINGEBORING
- • NATURELIG VANNINNHOOLD
- (V<sub>L</sub>) • FINNHETSTALL ELLER (W<sub>L</sub>) • FLYTEGRENSE
- (W<sub>p</sub>) • UTRULLINGSGRENSE ELLER (W) • KORUSGRENSE
- n • PORØSITET
- O<sub>hd</sub> • HUMUSINNHOOLD (INATRONLUTMET.)
- γ • TOTAL RØMVEKT
- γ<sub>d</sub> • TØRR RØMVEKT
- ▽ • KUNNSFORØK
- • TREKKFORSØK
- 15-○-5 • DEFORMASJØN VED RØMNING
- + • VINLEBORING
- • ØYRTEI SAKA (FAKULTATIVT)
- St • SIKKERHETS

FA • ØYRTEI FORFØRØK P • PERMÅNDELSE I SEGRØSK K • KORNGRADERING T • TRERAKNINGSFORØK