

N O T E B Y

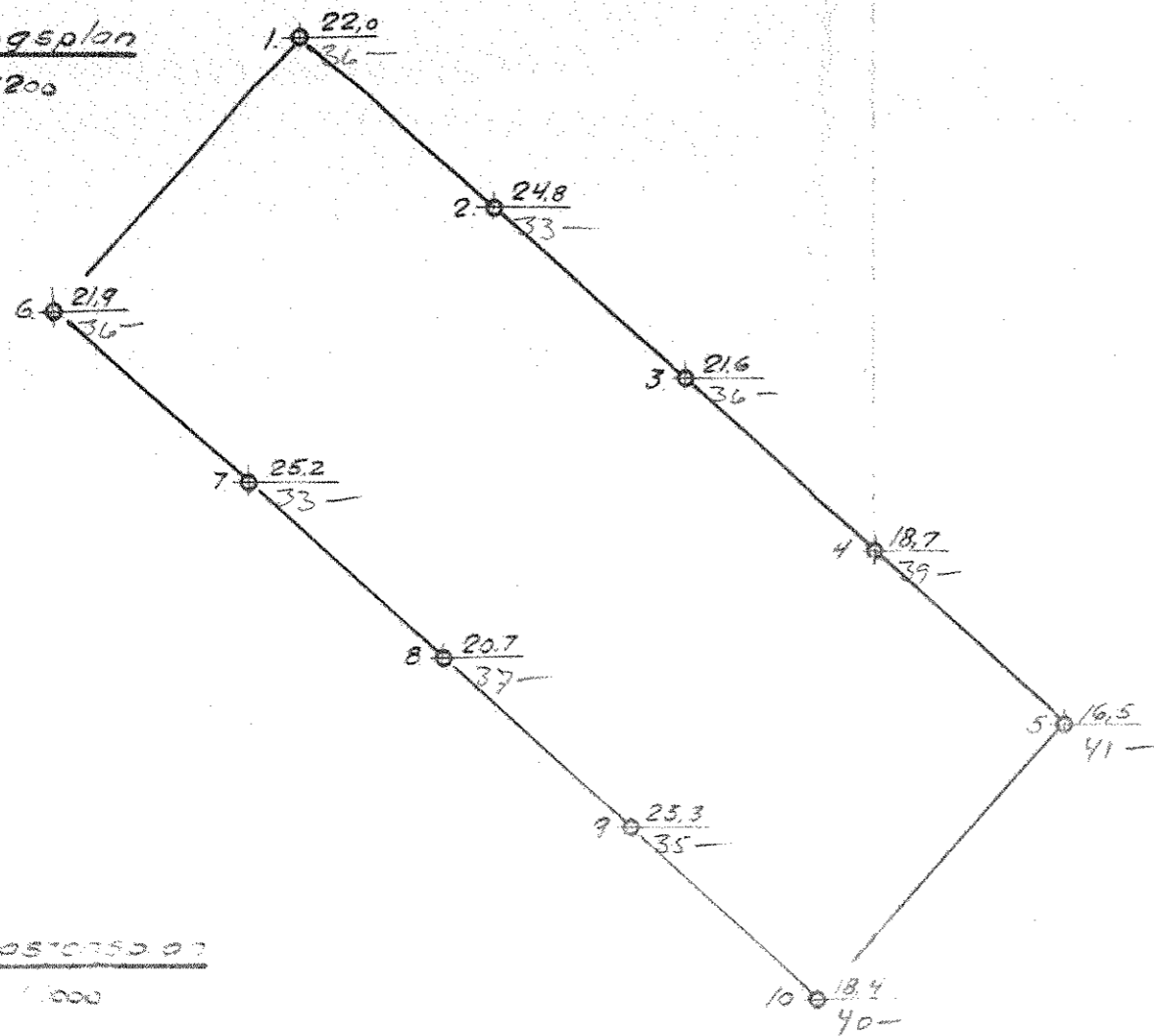
594

Tusindtrippen 4

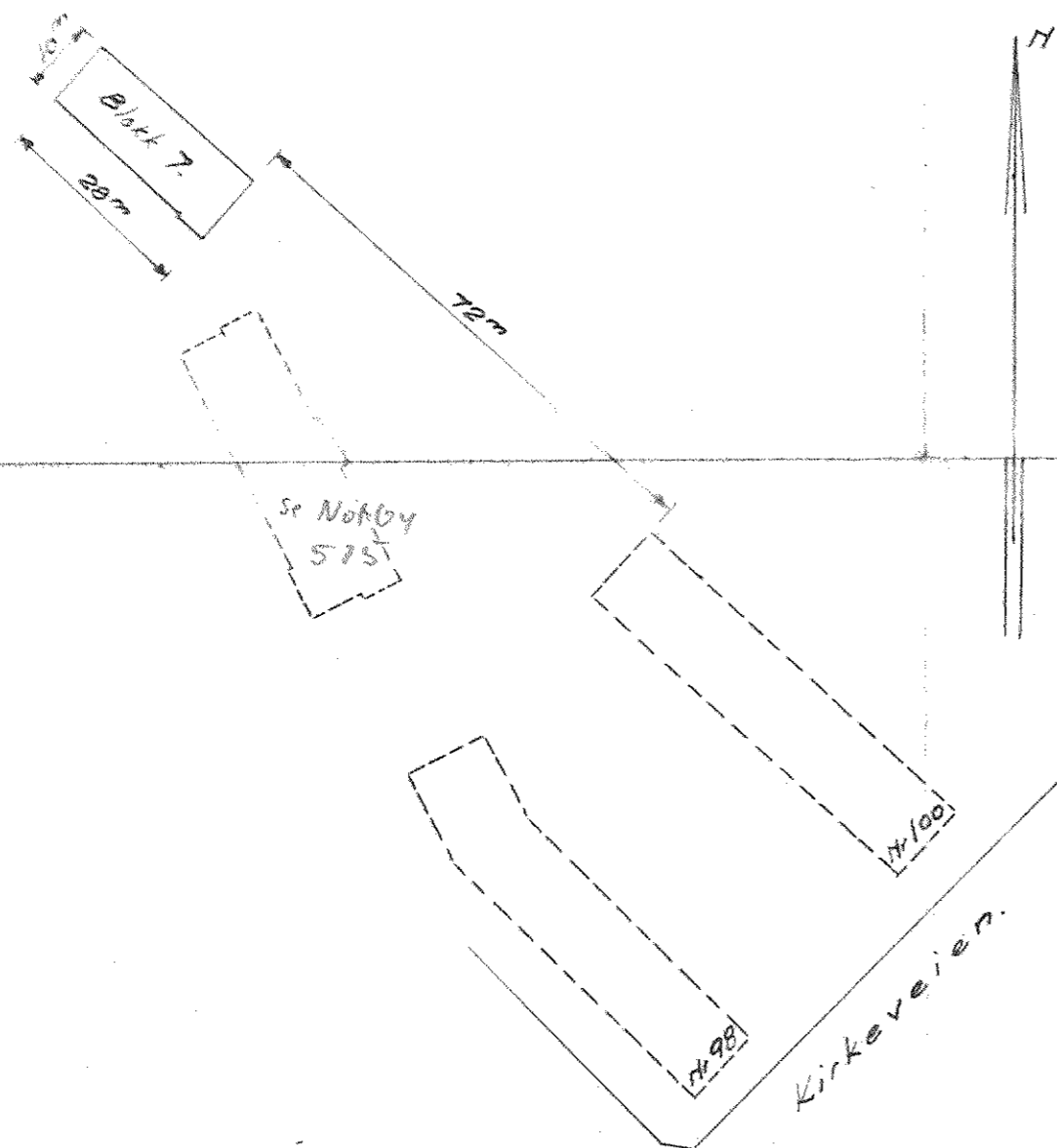
NO:A4 IV



Boringsplan
1:200



5 - 0510750 07
1:1000



se Larse 125D

Hull 2

Dybde i m.	Omr. pr. m.	Anm.
1.	x	Tørrskorpe
2.	16	.
3.	19	.
4.	9	Ler.
5.	7	.
6.	4	.
7.	5	.
8.	6	.
9.	3	.
10.	3	.
11.	4	.
12.	3	.
13.	4	.
14.	6	.
15.	5	.
16.	5	.
17.	6	.
18.	6	.
19.	5	.
20.	6	.
21.	6	.
22.	7	Gruslag 22,0-22,4
23.	10	.
24.	8	Grus fra
25.	8,5	24,0-24,8 ^m

D=24,8^m

Hull 4

Dybde i m.	Omr. pr. m.	Anm.
1.	x	Tørrskorpe
2.	17	.
3.	16	.
4.	12	Ler
5.	5	.
6.	7	.
7.	13	.
8.	11	.
9.	11	.
10.	12	.
11.	8	.
12.	4	.
13.	6	.
14.	5	.
15.	5	.
16.	6	.
17.	6	.
18.	5	Grus fra
19.	12	18,3-18,7
20.	D=18,7 ^m	.
21.		.
22.		.
23.		.
24.		.
25.		.

Hull 7

Dybde i m.	Omr. pr. m.	Anm.
1.	x	Tørrskorpe
2.	18	.
3.	17	.
4.	8	Ler
5.	12	.
6.	13	.
7.	12	.
8.	13	.
9.	14	.
10.	10	.
11.	8	.
12.	7	.
13.	5	.
14.	6	.
15.	7	.
16.	8	.
17.	9	.
18.	12	.
19.	14	.
20.	13	.
21.	18	.
22.	20	Gruslag 22,0-22,5
23.	28	.
24.	26	Gruslag fra 24,7
25.	58	H/ 25,2 ^m

D=25,2^m

Hull 9

Dybde i m.	Omr. pr. m.	Anm.
1.	x	Tørrskorpe
2.	17	.
3.	21	.
4.	12	Ler
5.	13	.
6.	7	.
7.	7	.
8.	9	.
9.	9	.
10.	8	.
11.	6	.
12.	6	.
13.	4	.
14.	5	.
15.	6	.
16.	7	.
17.	7	.
18.	6	.
19.	8	.
20.	10	Gruslag 20,3-20,7
21.	11	.
22.	8	.
23.	8	.
24.	D=23,3 ^m	.
25.		.

NB: Det er kun brukt én belastning: 120 kg.

Beregninger

20,7 Boret dybde i m. til fjell

Huv. terreng ligger på kote ~ 58^m

NORSK TEKNISK BYGGEKONTROLL
OSLO

ANLEGG: Marienlyst. Blokk 7
Gr.nr. 46. Br.nr. 3. VÅker.

DATUM 10. 5. 39 Grunnundersøkelser

NO. 594.

L. Lunde