

*NV: A2^{II}

793

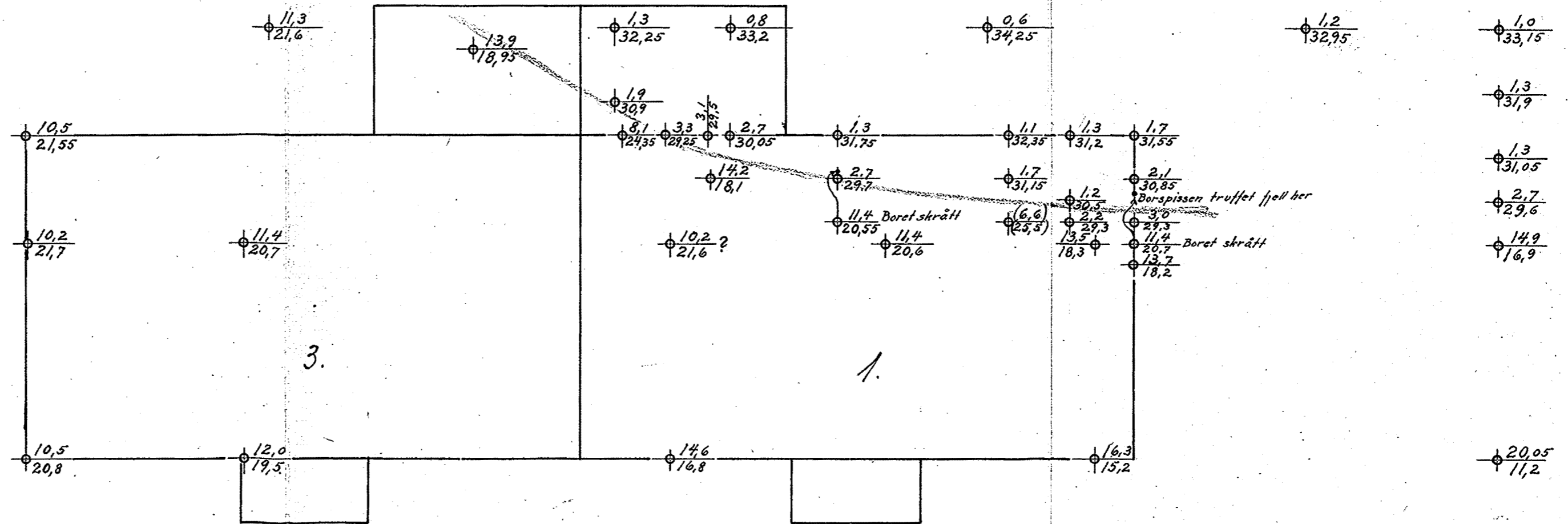
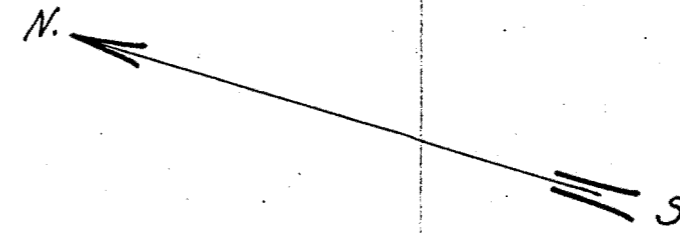
Gyldenlövesgt 1-3

Grunnboringsskart for Gyldenløves gt. nr. 1 og 3

B1. 793^v

M. 1:100

Forklaring \odot 11,3 dybde i meter fra terrang til fjell
 \odot 21,6 fjellets kotehøide referert til byens høidemerker.



Nr. 5 og 7

* Kantaten.

* Kote 31,65

* Kote 31,18

GYLDENLØVES GATE

Oslo, 12. juli 1929

Oscarhøye 128