

aug 87/amo. SOH1 "

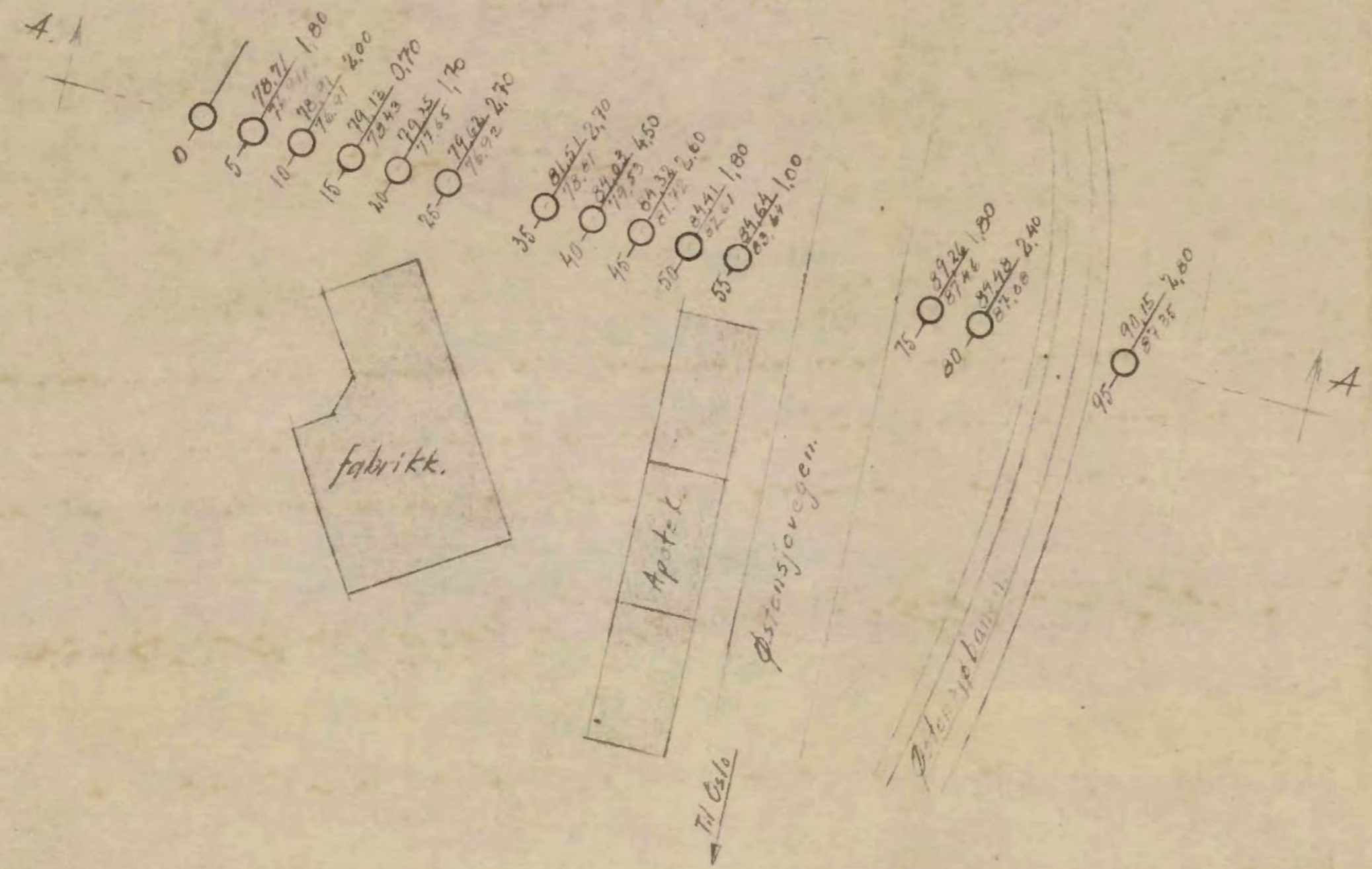
Tilhører Undergrundskartverket
Må ikke fjernes

HAUKELID

1088

Bryn, avskj. kloakk Løelven

SO: H1. H2



Utsnitt av kartskisse:
M = 1:500

Hull	Dyp i m.	Hull	Dyp i m.
1a	0,60	5a	2,95
2a	3,40	6a	3,30
3a	3,30	7a	1,80
4a	4,00	8a	—

Grunden består til mestedelen av fyllmasser og leire.
Et lite gruslag på fjellet.

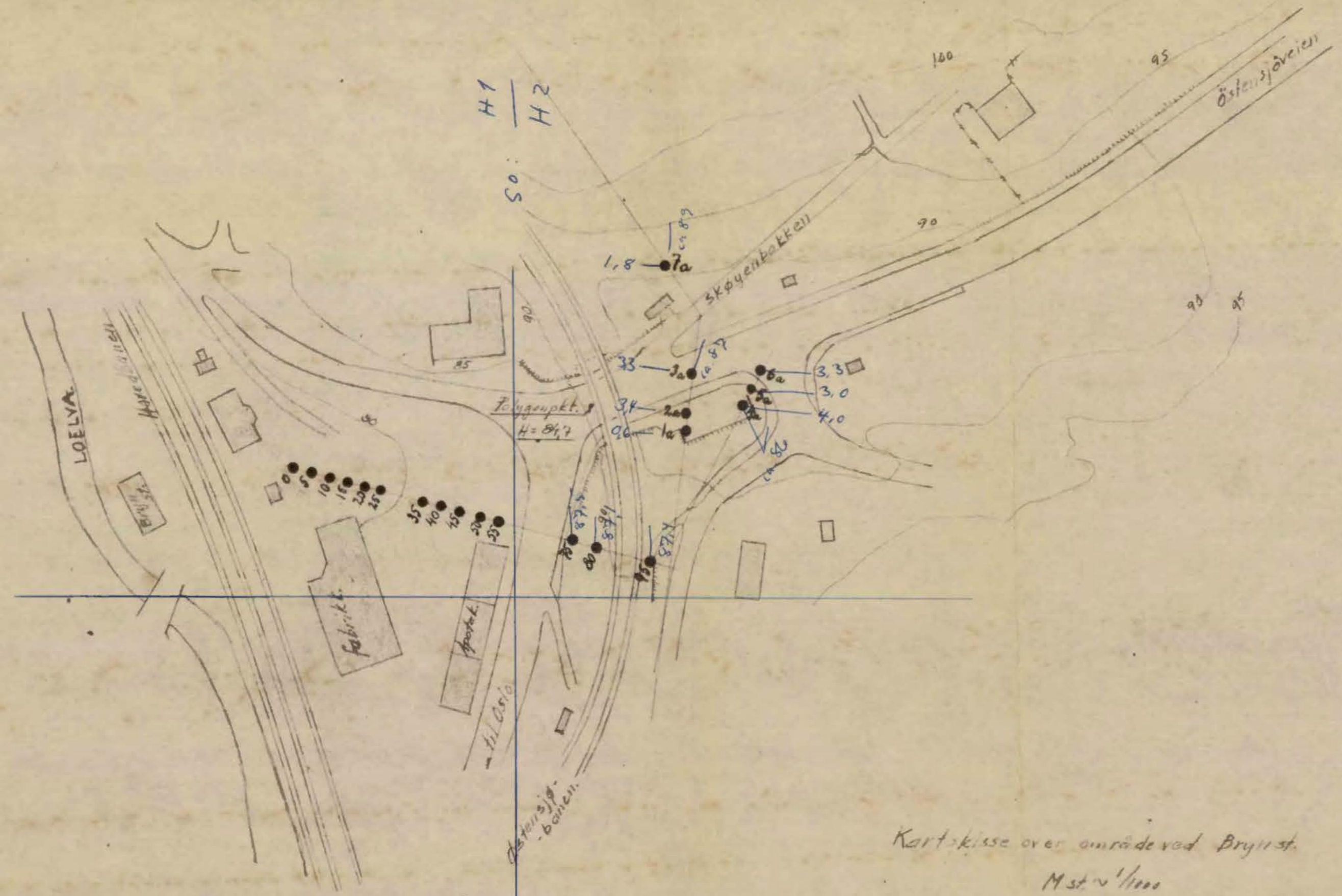
out.
Finn ved polygonpkt. H = 84,7

$\frac{0}{x}$	x = Børhull.
x	Dybde til fjell.
y	Kare terrang.
z	Hull.
\odot	Prøvehull.
V	Vannpct. av totalvolum.
H ₃	Rel. holdfasthet naturlig leire
H ₁	— " — " omrørt " "
F	— " — " fiskefall.
K	Kohasjon i tonn / m ²
O	Organiske base. deler (Humuslerte i pct. av totalvolum)
G	Ledetap.
pH	Surhetsgrad.
x	Rumvekt.

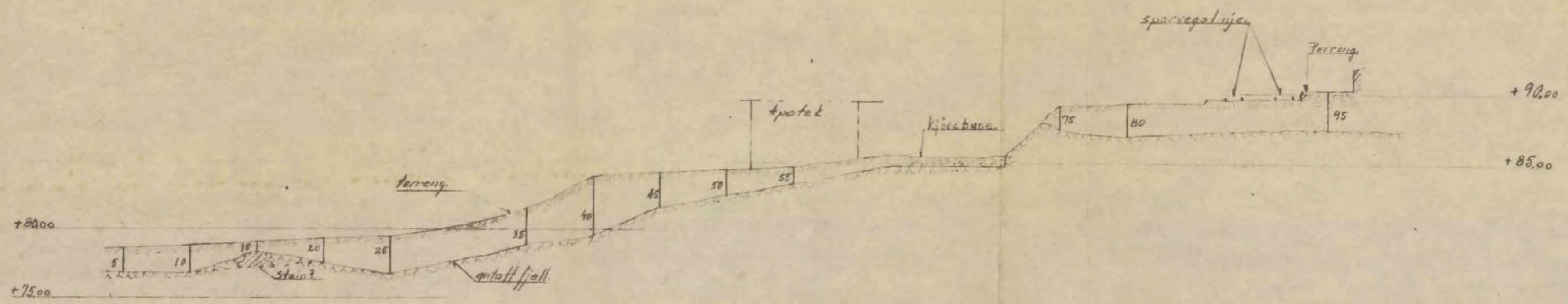
BRYN. Avskjærende kloakk, Løshavn.

v/ Oslo Kommune:
Vann og kloakkvesnet.

INGENIØR-FIRMAET BJ. HAUKEID - OSLO
GRUNNUNDERSØKELSER
KR. AUGUSTGT. 12, VI. TLF. NR. 3324 00



Kartskisse over området ved Bryllst.
Mst. 1/1000



Lengdeprofil M=1:250.