

*NO: B3 III

562

Collets gt. 12-14



TELEFON 46476
23127

for Colletts gate nr. 12 og 14

utført mai 1927

Borhul nr. 6			Borhul nr. 7			Borhul nr. 8			Borhul nr. 9			Borhul nr.			Borhul nr.		
Belastn. 120 kg.			Belastn. 120 kg.			Belastn. 120 kg.			Belastn. 120 kg.			Belastn. kg.			Belastn. kg.		
Planum cote 45,72			Planum cote 44,2			Planum cote 43,5			Planum cote 43,5			Planum cote			Planum cote		
Dybde i m.	Omdir.	Grund	Dybde i m.	Omdir.	Grund	Dybde i m.	Omdir.	Grund	Dybde i m.	Omdir.	Grund	Dybde i m.	Omdir.	Grund	Dybde i m.	Omdir.	Grund
1	X		1	X		1	X		1	X		1			1		
2	X		2	X		2	X		2	X		2			2		
3	III		3	10	240 kg.	3	84		3	73		3			3		
4	415		4	35	" "	4	38		4	75		4			4		
5	7		5	16	120 kg.	5	10		5	23		5			5		
6	14		6	14		6	9		6	12		6			6		
7	5		7	18		7	3		7	15		7			7		
8	3		8	15		8	3		8	3		8			8		
9	3		9	3		9	3		9	3		9			9		
10	3		10	4		10	3		10	8	grov græs	10			10		
11	3		11	5		11	3		11	32		11			11		
12	3		12	5		12	3		12	13		12			12		
13			13	8		13	3		13	D. 11,2 m.		13			13		
14			14	10		14	5		14			14			14		
15			15			15		1. m. grus	15			15			15		
16			16			16			16			16			16		
17			17			17			17			17			17		
18			18			18			18			18			18		
19			19			19			19			19			19		
20			20			20			20			20			20		
21			21			21			21			21			21		
22			22			22			22			22			22		
23			23			23			23			23			23		
24			24			24			24			24			24		

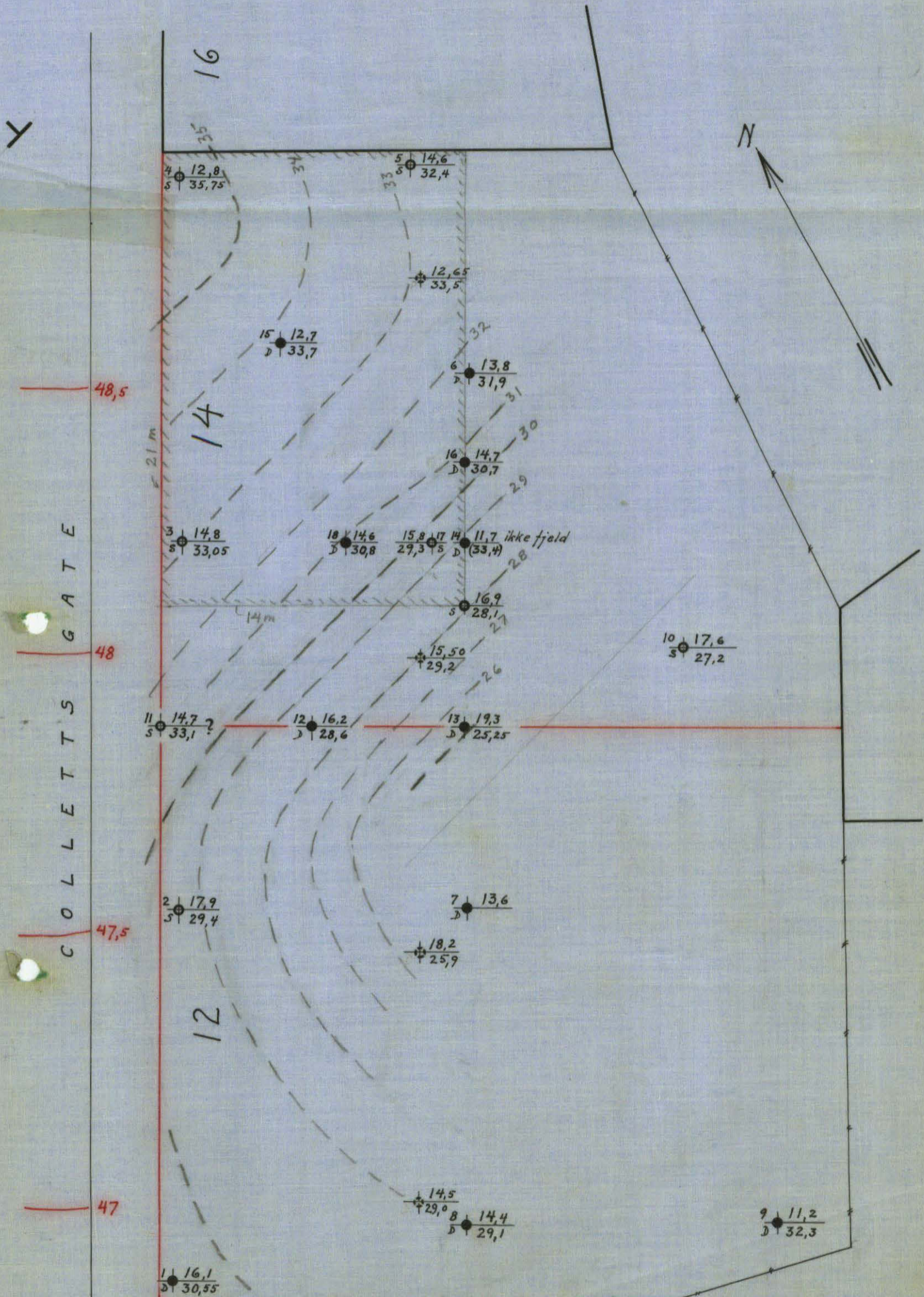
Dybde 13,8 m

D. 13,6 m

D. 14,4 m

Grundboringskart for tomterne nr. 12 og 14 Colletts gate M. 1:200

Forklaring: \ast Dybde i meter fra terrenng til antatt fjeld
 \ast Kotehøide for ant. fjeld referert til byens ± 0
 --- Supponerte fjeldkoter 1 m. økv.
 — 47 Koter for gatens nuværende høide
 — Tomtegrænser i h.t. målebrev.



Kartet er suppleret i novbr. 1927.

Oscarhøy.

Oslo, mai 1927

Oscarhøy
1.4