

*NO: B2 III

1986

Nordahl Brunsgt. 22-24

TABELL OVER PRØVESERIE

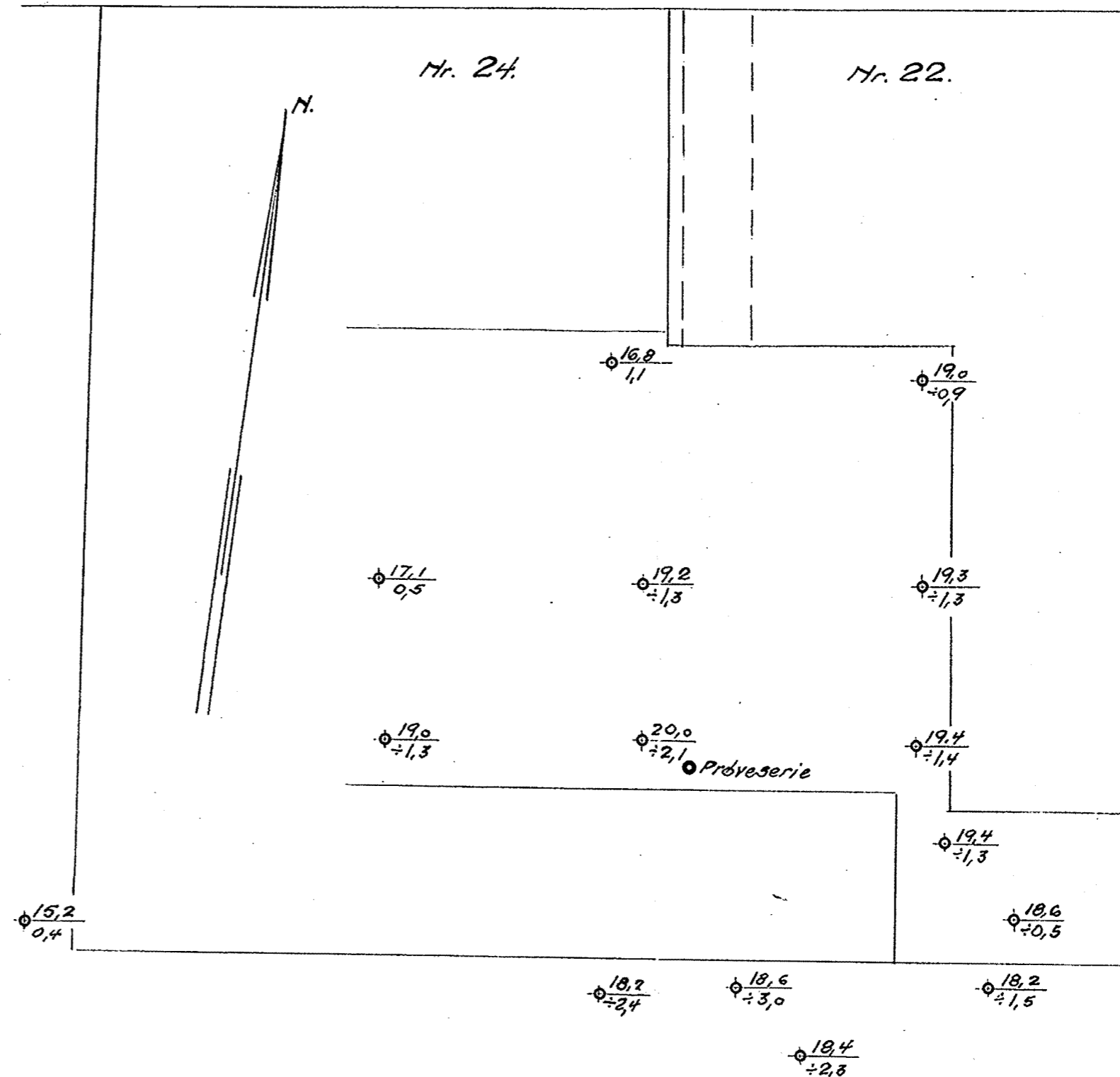
(Inventarserie IIII)

Dybde i m. fra terreng	Kotehøide i m.	Vekts% vann av total- substans.	Holdfasth.tall.			H ₃ /H ₁	Avskjæring kg/cm ²	pH-verdi	Anmerkning
			H ₃ vorrørt	H ₂ hølv. orrørt	H ₁ orrørt				
3,5/3,6	14,3/14,2						7,6	Stolpeler	
3,6	14,2	22,2	3000 700						
3,7/3,9	14,1/13,9						7,4		
4,0	13,8	26,6	240 225	26,8 25,9		0,465			
4,55	13,25	26,0	207 215	21,4 19,7	10,9				
4,9	12,9	25,6	225 200	22,8 22,8		0,425			
5,3/5,5	12,5/12,3						7,7	Jevn, finsand- holdig ler.	
5,5	12,3	24,9	186,5 180	19,7 19,7	9,5				
6,1	11,7	24,1	180 162	16,2 16,2		0,37			
6,5	11,3	24,8	151,5 200	20,7 19,7					
7,2	10,6	25,8	200 200	20,7 22,8	9,7				
7,3/7,5	10,5/10,3						8,0		
8,3	9,5	26,0	225 240	28,6 28,6		0,465			
9,7	8,1	27,1	207 234	29,5 28,6	8,2				
9,8/9,95	8,7/8,85						8,0		
11,1	6,7	27,0	299 234	7,6 7,6	3,9	0,47			
11,5	6,3		207 193	4,6 4,8					
12,6	5,2	27,0	101,5 101,5	28,6 26,8		0,255			
12,8/13,0	5,0/4,8						8,0	Jevn, fet blå ler.	
14,1	3,7	28,8	225 200	19,7 19,7	11,4				
14,5	3,3	27,8	141,5 186,5	20,2 19,7		0,33			
15,6	2,2	26,8	116,5 101,5	18,7 19,7					
15,7/15,9	2,1/1,9						7,8		
17,2	0,6	26,9	116,5 116,5	19,7 19,7	6,0	0,285			
17,5	0,3	26,9	101,5 101,5	15,4 16,2					
19,4	-1,6	27,3	225 200	13,7 13,4	10,7	0,425		Ingen grus	
19,7/19,8	-1,2/2,0						7,6	Fjell: 19,8 m.	

GRUNNBORINGSKART

1:200

Nordahl Bruns gt.



Betegnelse:

19,6 ± 0,5 Boret dybde i m.
Antatt fjellkote

Oslø 13/5 - 38
Oscar Lange
Aasen