

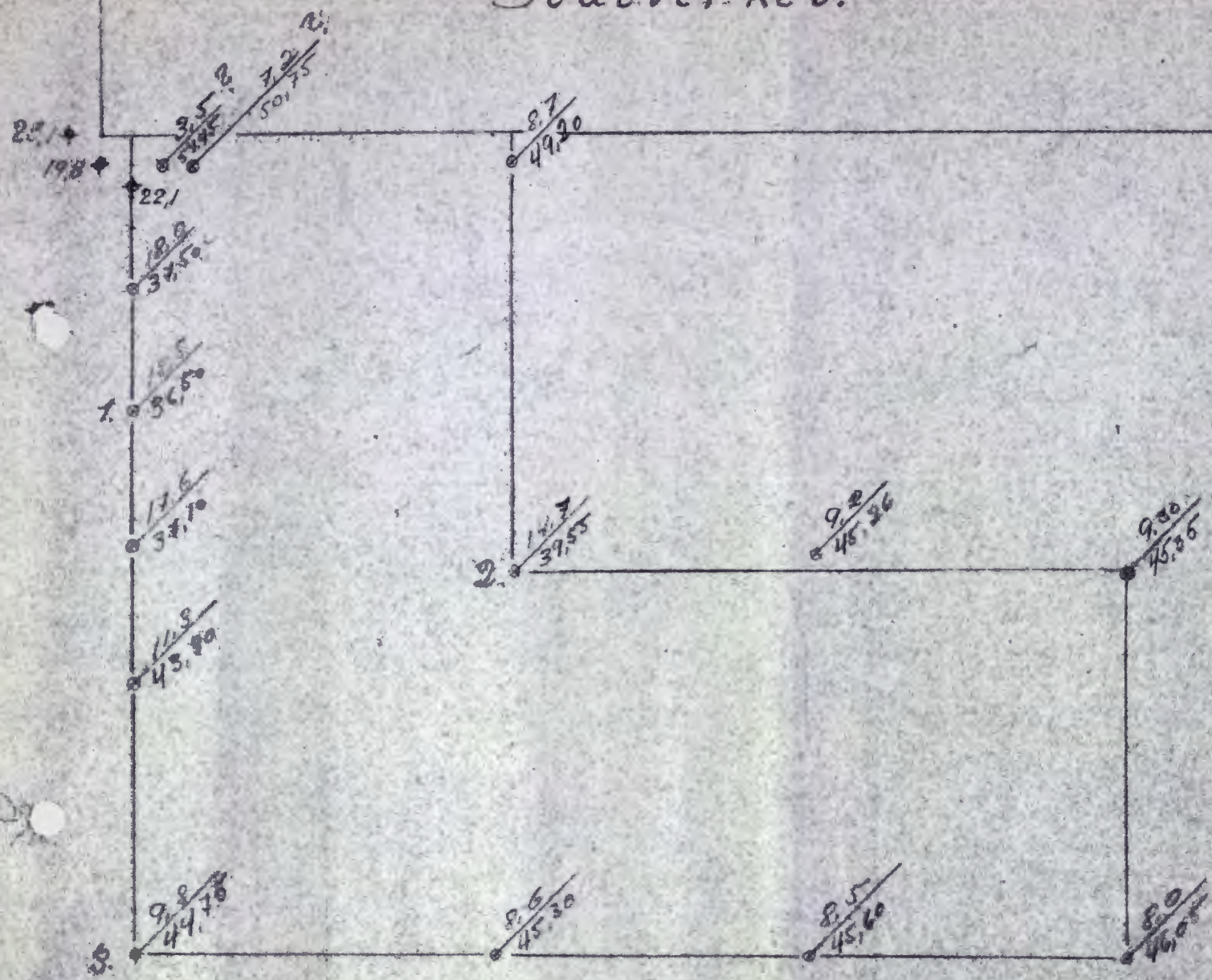
N O T E B Y .

569 .

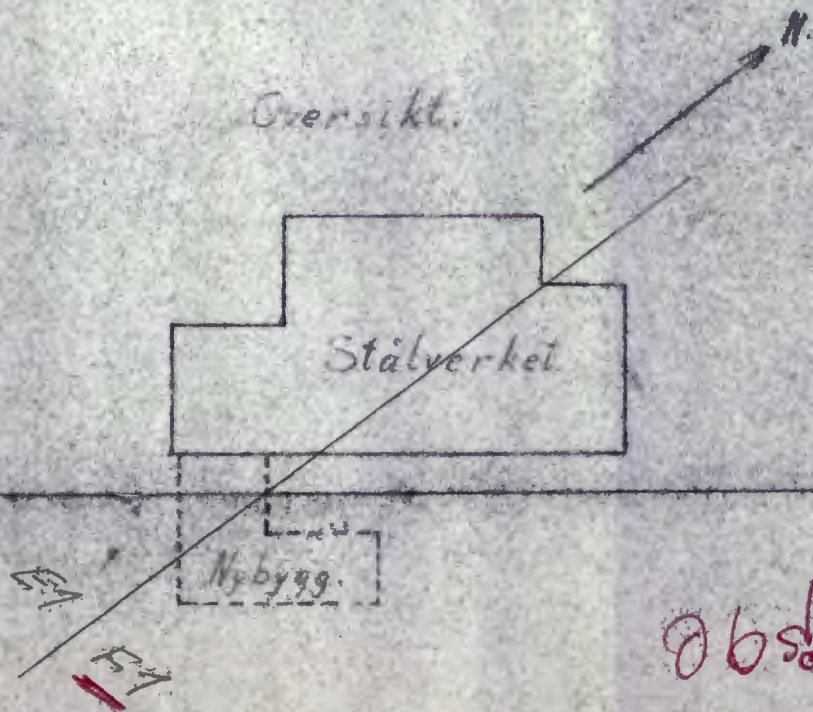
Gladengvn. 8-10

NO:F1 IV (tallene ligger på NOE1)

Stålverket.



Oversikt.



Betegnelse

0.7 Boretak i m
492 Analt fjellkote

Obs!

Höjden er angitt i f. t. terreng
Anst. kote er satt til +58.9 m

Hall nr. 7.

m.	omdr.	Belastn.	Anm.
1		240 kg.	Tørnskorpe
2	16	—	—
3	14	—	—
4	11	—	—
5	8	240 kg.	Blälere
6	6	—	—
7	5	—	—
8	4	—	—
9	4	120 kg.	Blälere
10	5	—	—
11	4	—	—
12	2	—	—
13	2	—	—
14	0	120 kg.	Synker
15	0	—	—
16	0	—	—
17	0	—	—
18	0	—	—
19		Fjell ligger grus.	

Hall nr. 2

m.	omdr.	Belastn.	Anm.
1		240 kg.	Tørnskorpe
2	15	—	—
3	16	240 kg.	Sandbel.
4	14	—	dig lere.
5	15	—	—
6	17	—	—
7	16	—	—
8	13	—	—
9	9	—	—
10	7	—	—
11	5	—	—
12	4	120 kg.	—
13	2	—	—
14	2	—	—
15		—	—

Hall nr. 3.

m.	omdr.	Belastn.	Anm.
1		240 kg.	Tørnskorpe
2	17	—	—
3	16	—	—
4	10	—	—
5	7	—	—
6	6	120 kg.	—
7	5	—	—
8	2	—	—
9	2	—	—
10		—	—

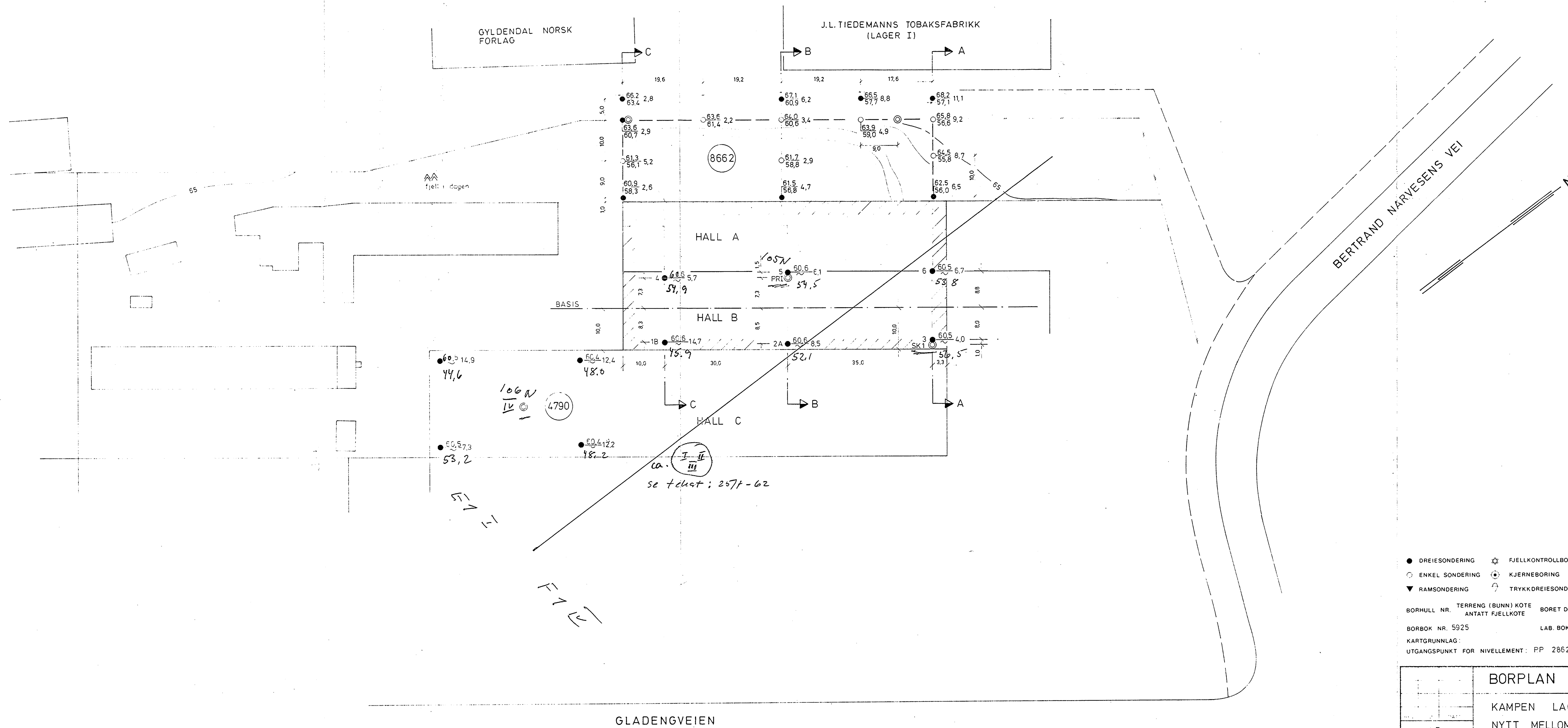
NORSK TEKNISK BYGGEKONTROLL

OSLO

ANLEGG: Ing. Heydahl
Grunnforing Kampen

DATUM 13. 10 39. M 1 200.

NO. 569



- DREIESONDERING ☆ FJELLKONTROLLBORING ⊙ PRØVESERIE + VINGEBORING
- ENKEL SONDERING ⊕ KJERNEBORING [] PRØVEGROP ⊕ PORETRYKKMÅLING
- ▼ RAMSONDERING ⊕ TRYKKDREIESONDERING

BORHULL NR. TERRENG (BUNN) KOTE BORET DYBDE (BORET I FJELL)
 ANTATT FJELLKOTE

BORBOK NR. 5925 LAB. BOK NR. 1104

KARTGRUNNLAG:
 UTGANGSPUNKT FOR NIVELLEMENT: PP 2862, H = 55,981

	BORPLAN		
	KAMPEN LAGERHALLER A/S		
	NYTT MELLOMGULV I HALL A OG B		
1: 500	NOTEBY	17185	1
27.10.76	NORSK TEKNISK BYGGEKONTROLL A/S		